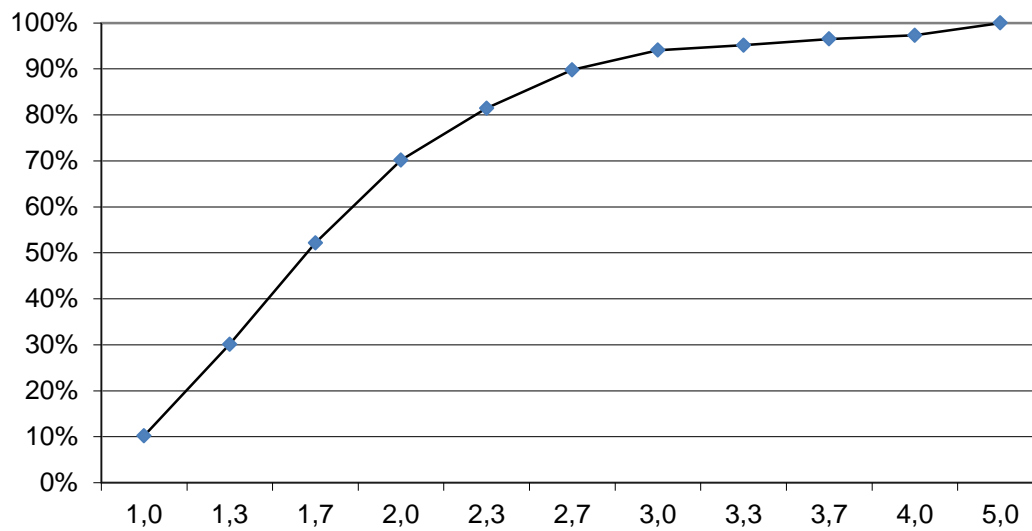
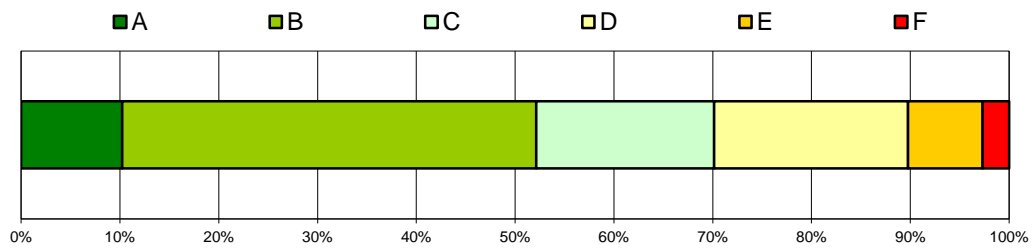




## Bachelorarbeit Sommersemester 2014

Gesamtzahl Prüfungen: 372  
Bestandene Prüfungen: 362  
Bestehensquote: 97,3%

Grade	Anzahl	bis Note
A	38	1,0
B	156	1,7
C	67	2,0
D	73	2,7
E	28	4,0



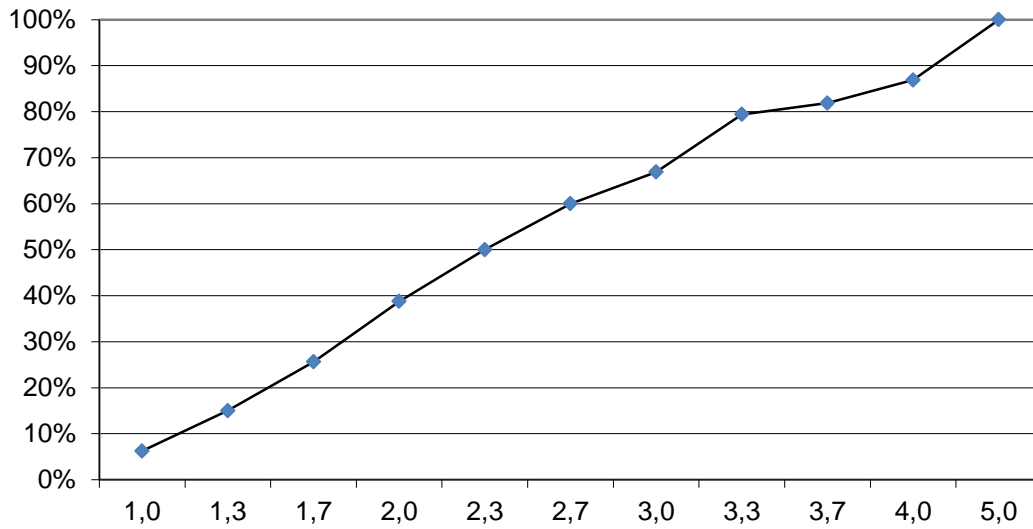
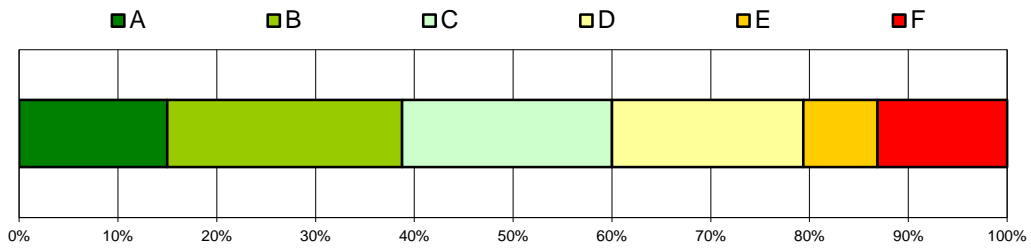


## Basiskurs Finance (Vorlesung)

Sommersemester 2014

Gesamtzahl Prüfungen: 160  
Bestandene Prüfungen: 139  
Bestehensquote: 86,9%

Grade	Anzahl	bis Note
A	24	1,3
B	38	2,0
C	34	2,7
D	31	3,3
E	12	4,0



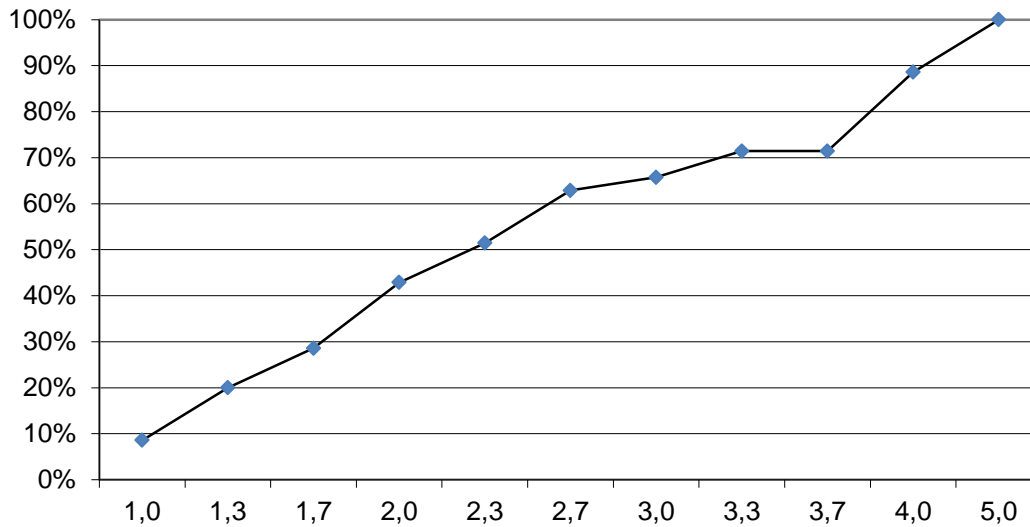
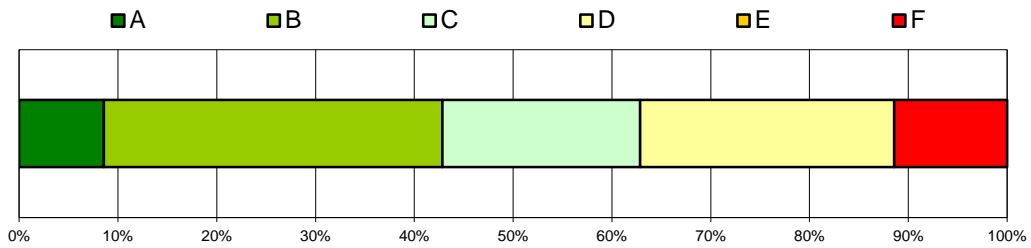


## Behavioral Finance (Vorlesung & Übung)

Sommersemester 2014

Gesamtzahl Prüfungen: 35  
Bestandene Prüfungen: 31  
Bestehensquote: 88,6%

Grade	Anzahl	bis Note
A	3	1,0
B	12	2,0
C	7	2,7
D	9	4,0
E	0	-



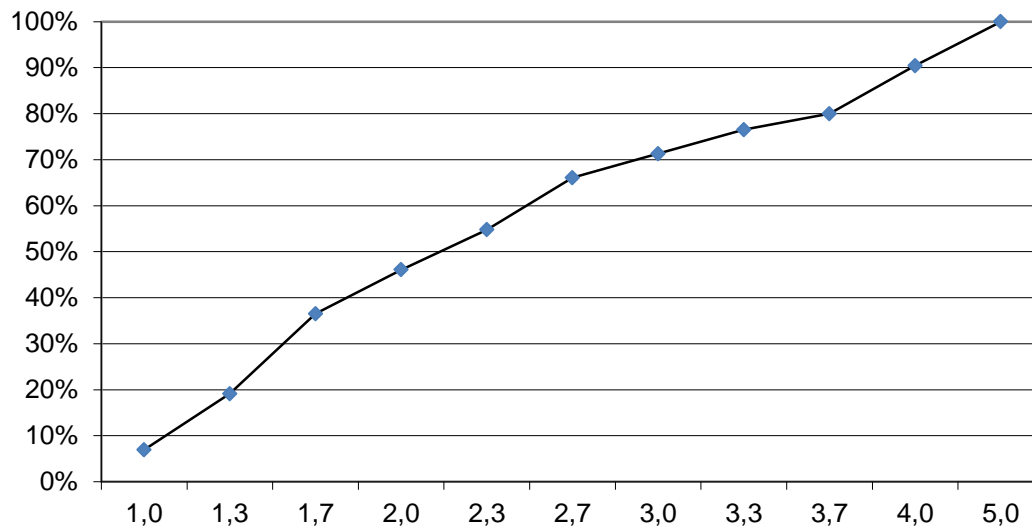
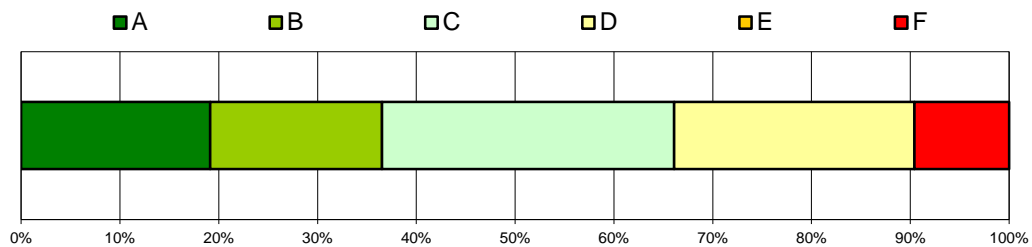


## Business Taxation and Financial Decisions (Vorlesung & Übung)

Sommersemester 2014

Gesamtzahl Prüfungen: 115  
Bestandene Prüfungen: 104  
Bestehensquote: 90,4%

Grade	Anzahl	bis Note
A	22	1,3
B	20	1,7
C	34	2,7
D	28	4,0
E	0	-



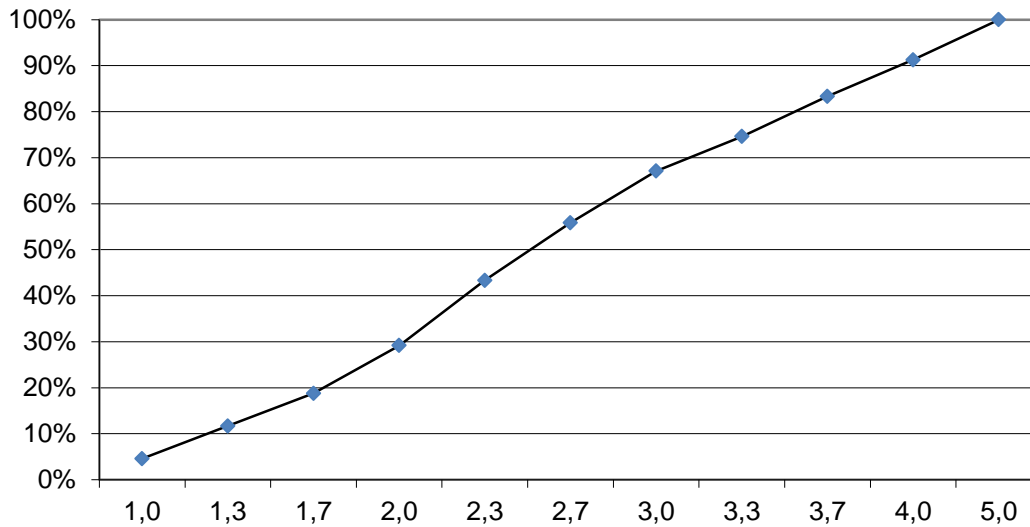
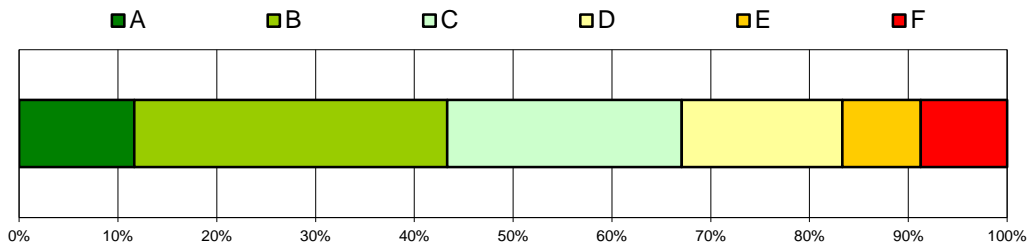


## Capital Markets and Portfolio Management (Vorlesung)

Sommersemester 2014

Gesamtzahl Prüfungen: 240  
Bestandene Prüfungen: 219  
Bestehensquote: 91,3%

Grade	Anzahl	bis Note
A	28	1,3
B	76	2,3
C	57	3,0
D	39	3,7
E	19	4,0



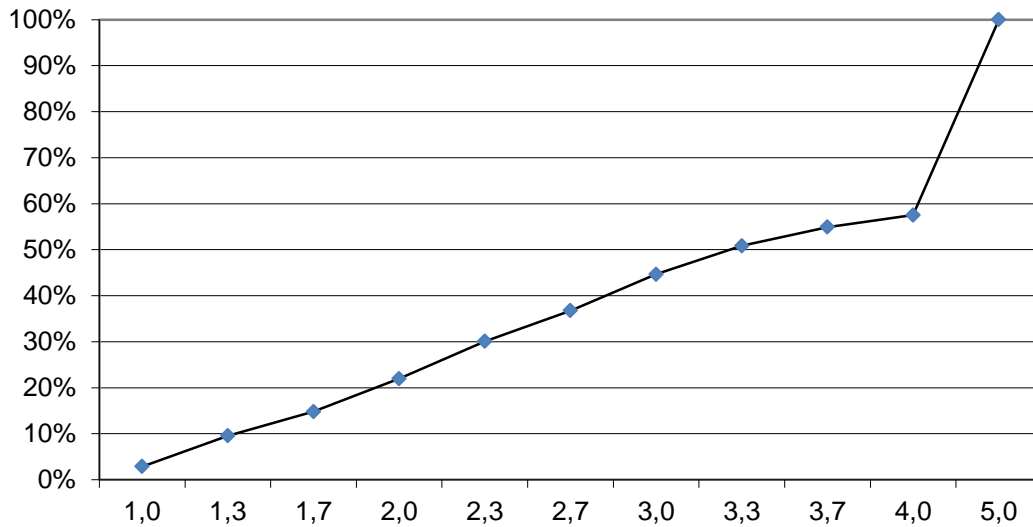
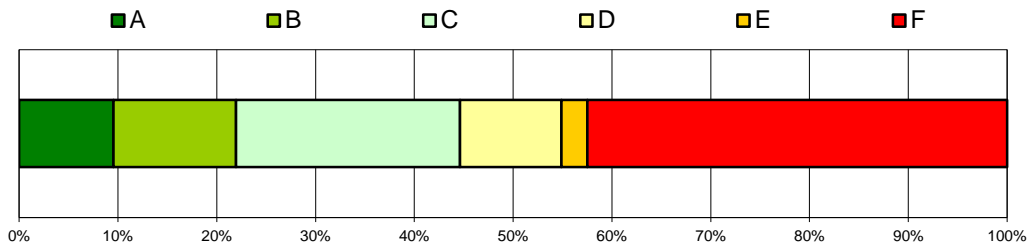


## Competition & Strategy (Vorlesung)

Sommersemester 2014

Gesamtzahl Prüfungen: 419  
Bestandene Prüfungen: 241  
Bestehensquote: 57,5%

Grade	Anzahl	bis Note
A	40	1,3
B	52	2,0
C	95	3,0
D	43	3,7
E	11	4,0

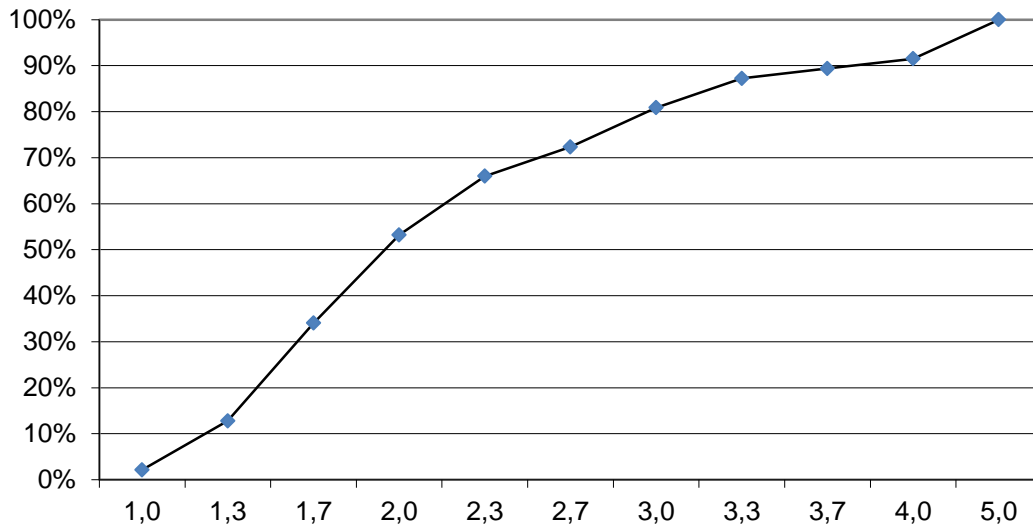
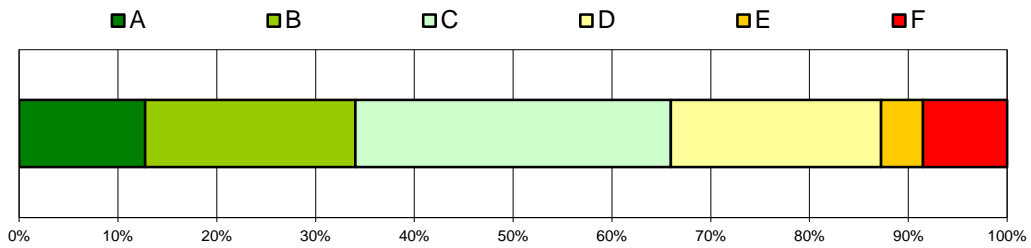


## Competitive Strategy (Vorlesung & Übung)

Sommersemester 2014

Gesamtzahl Prüfungen: 47  
Bestandene Prüfungen: 43  
Bestehensquote: 91,5%

Grade	Anzahl	bis Note
A	6	1,3
B	10	1,7
C	15	2,3
D	10	3,3
E	2	4,0



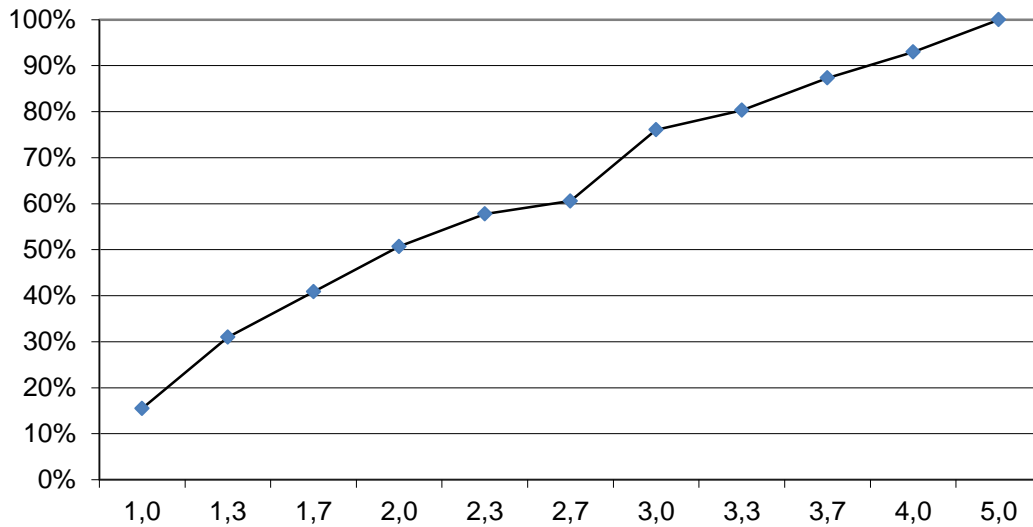
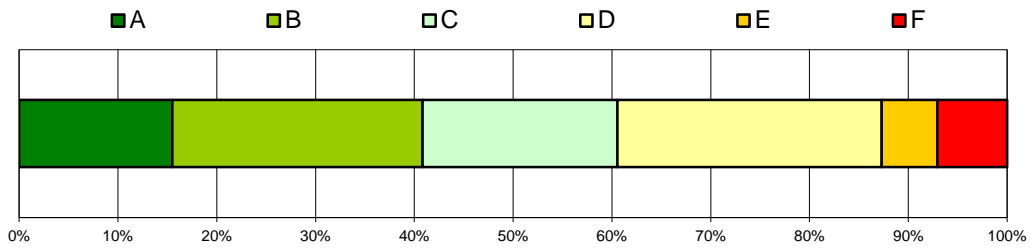


## Consumer Insights (Vorlesung & Übung)

Sommersemester 2014

Gesamtzahl Prüfungen: 71  
Bestandene Prüfungen: 66  
Bestehensquote: 93,0%

Grade	Anzahl	bis Note
A	11	1,0
B	18	1,7
C	14	2,7
D	19	3,7
E	4	4,0





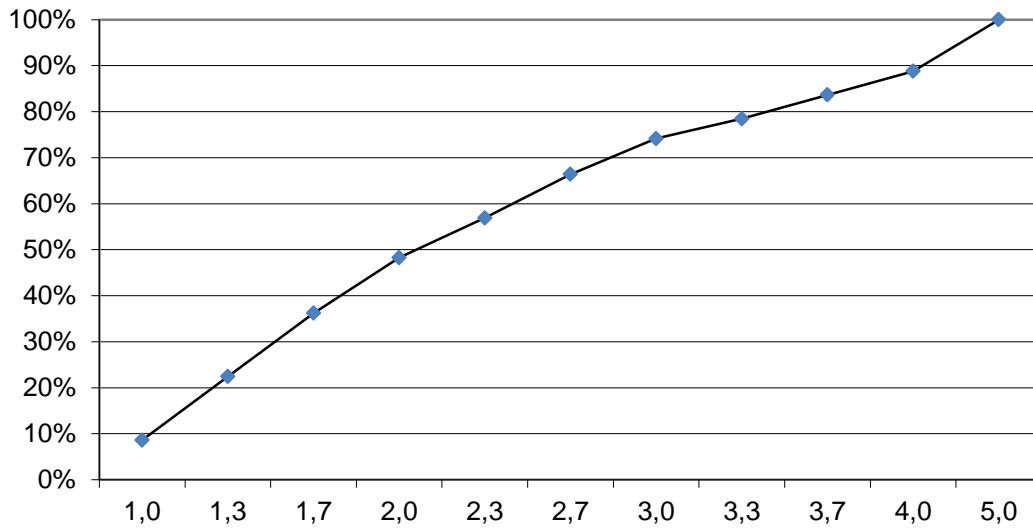
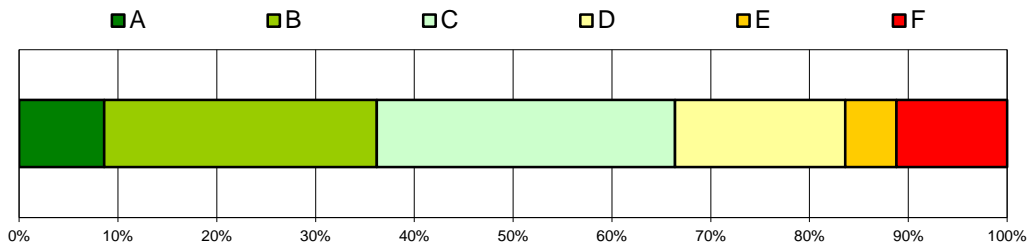


## Controlling (Vorlesung & Übung)

Sommersemester 2014

Gesamtzahl Prüfungen: 116  
Bestandene Prüfungen: 103  
Bestehensquote: 88,8%

Grade	Anzahl	bis Note
A	10	1,0
B	32	1,7
C	35	2,7
D	20	3,7
E	6	4,0





LUDWIG-  
MAXIMILIANS-  
UNIVERSITÄT  
MÜNCHEN

ISC  
INFORMATION- UND SERVICECENTER  
WIRTSCHAFTSWISSENSCHAFTLICHE PRÜFUNGEN

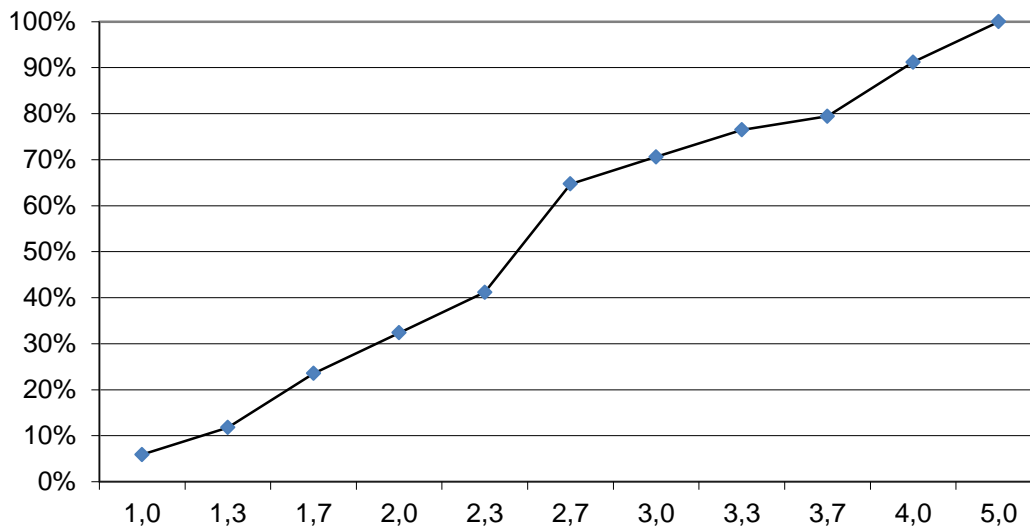
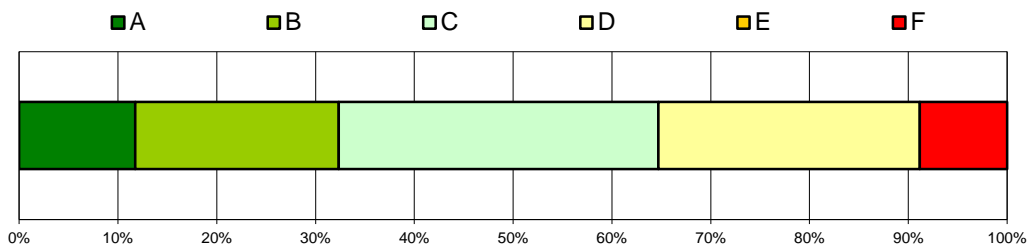


## Culture and Institutions in Economic History (Vorlesung & Übung)

Sommersemester 2014

Gesamtzahl Prüfungen: 34  
Bestandene Prüfungen: 31  
Bestehensquote: 91,2%

Grade	Anzahl	bis Note
A	4	1,3
B	7	2,0
C	11	2,7
D	9	4,0
E	0	-



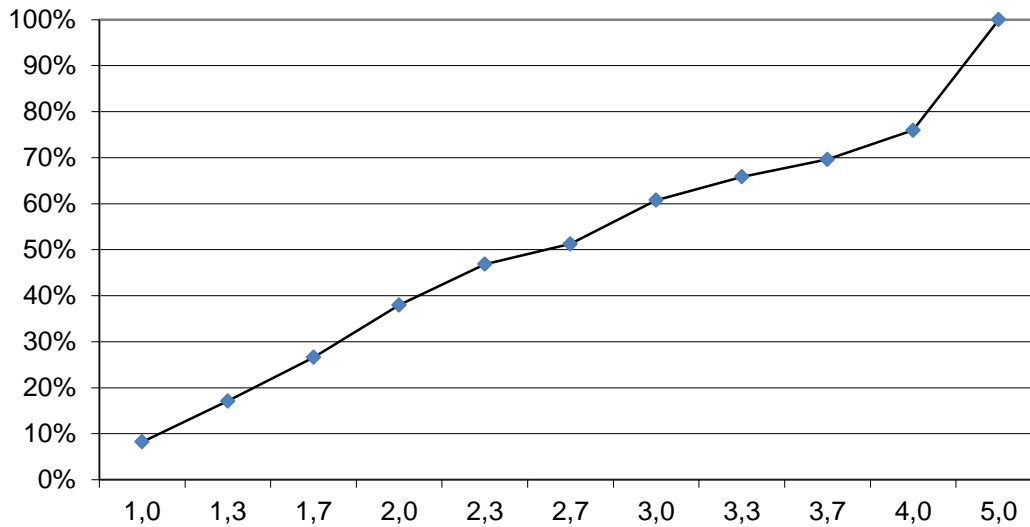
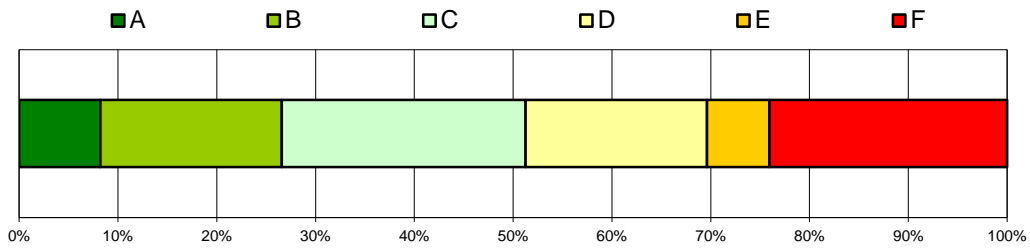


## Das öffentliche Budget: Einnahmen und Ausgaben (Vorlesung & Übung)

Sommersemester 2014

Gesamtzahl Prüfungen: 158  
Bestandene Prüfungen: 120  
Bestehensquote: 75,9%

Grade	Anzahl	bis Note
A	13	1,0
B	29	1,7
C	39	2,7
D	29	3,7
E	10	4,0

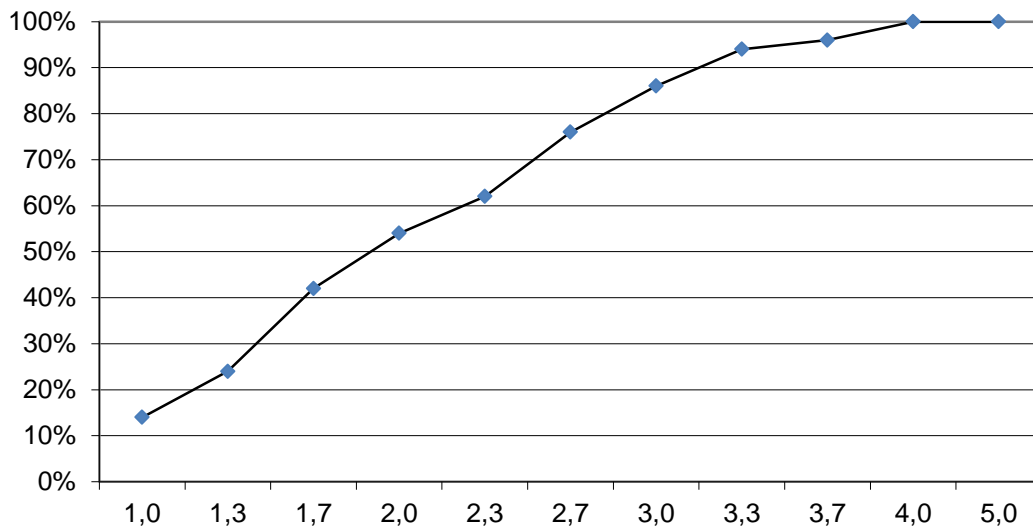
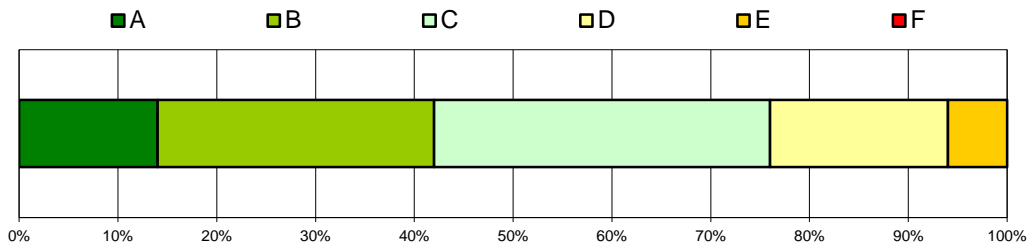


## Datenbanksysteme für Wirtschaftswissenschaftler (Proseminar)

Sommersemester 2014

Gesamtzahl Prüfungen: 50  
Bestandene Prüfungen: 50  
Bestehensquote: 100,0%

Grade	Anzahl	bis Note
A	7	1,0
B	14	1,7
C	17	2,7
D	9	3,3
E	3	4,0

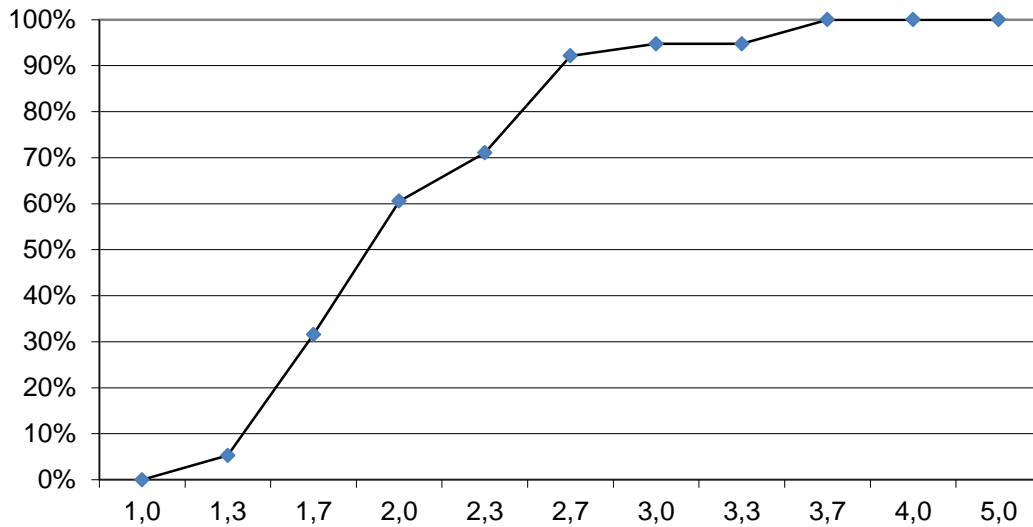
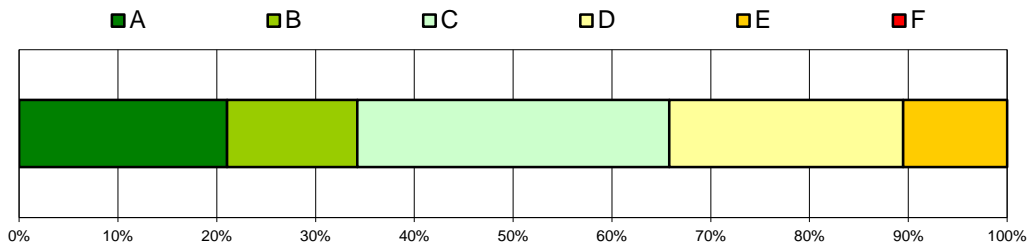


## Digital Products and Services (Vorlesung & Übung)

Sommersemester 2014

Gesamtzahl Prüfungen: 38  
Bestandene Prüfungen: 38  
Bestehensquote: 100,0%

Grade	Anzahl	bis Note
A	8	1,7
B	5	1,8
C	12	2,2
D	9	2,7
E	4	3,7

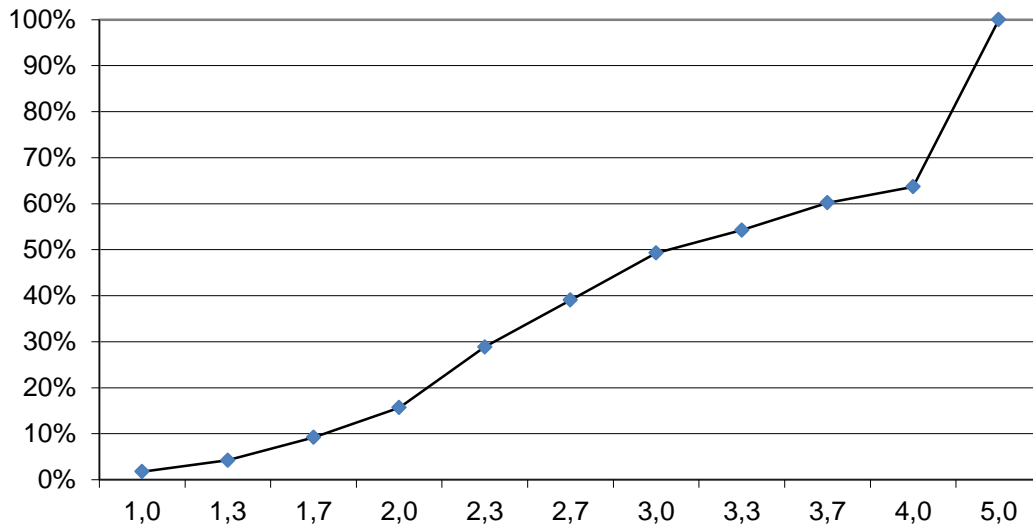
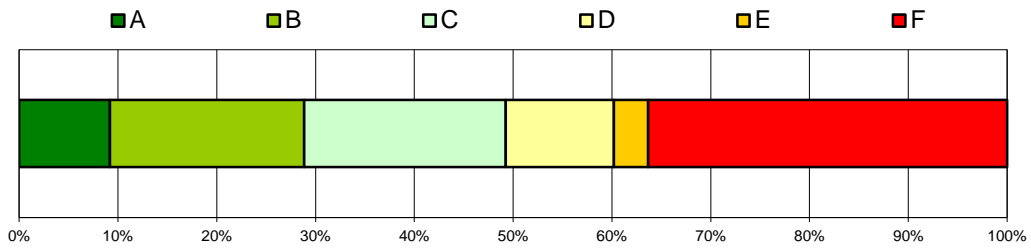


## Digitale Unternehmung (Vorlesung)

Sommersemester 2014

Gesamtzahl Prüfungen: 402  
Bestandene Prüfungen: 256  
Bestehensquote: 63,7%

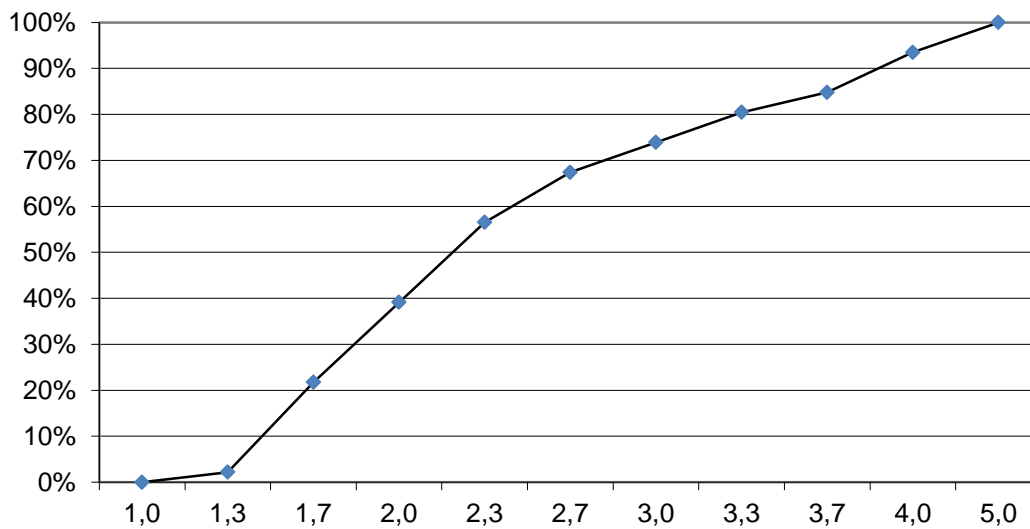
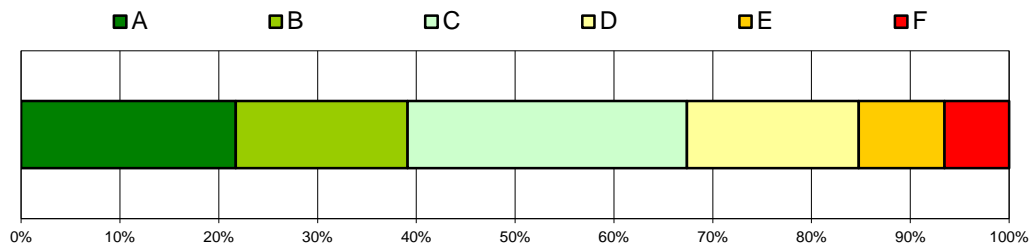
Grade	Anzahl	bis Note
A	37	1,7
B	79	2,3
C	82	3,0
D	44	3,7
E	14	4,0



## Einführung in ERP-Systeme am Beispiel von MS Dynamics NAV (Proseminar) Sommersemester 2014

Gesamtzahl Prüfungen: 46  
Bestandene Prüfungen: 43  
Bestehensquote: 93,5%

Grade	Anzahl	bis Note
A	10	1,7
B	8	2,0
C	13	2,7
D	8	3,7
E	4	4,0



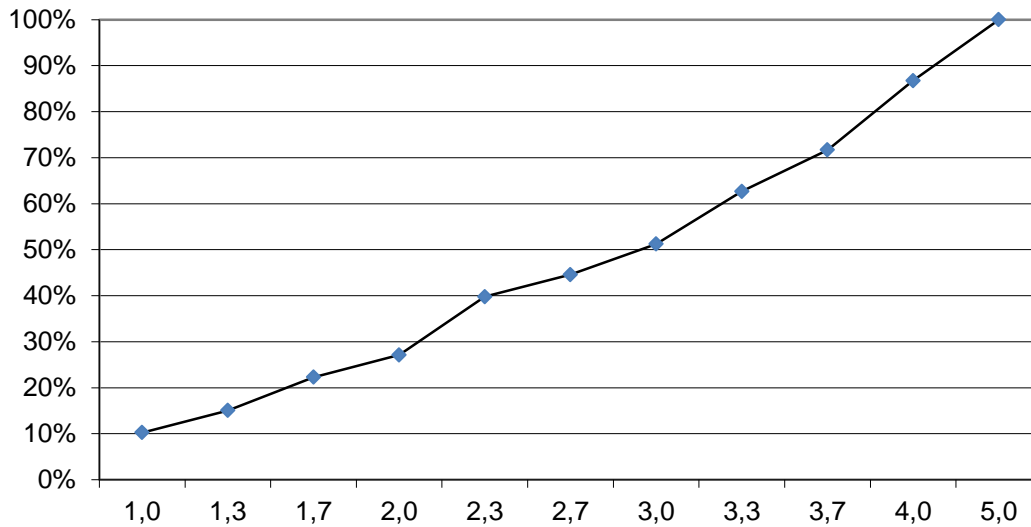
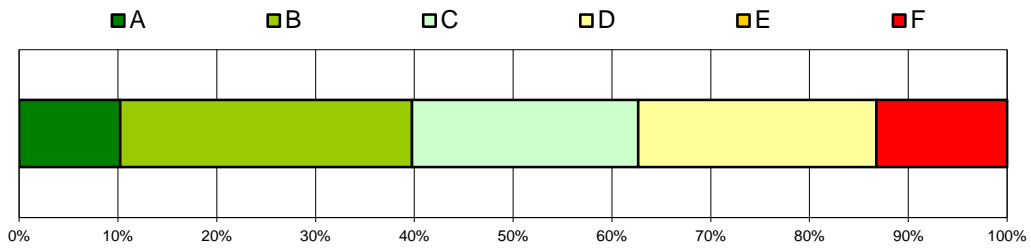


## Einführung in die Gesundheitsökonomik (Vorlesung & Übung)

Sommersemester 2014

Gesamtzahl Prüfungen: 166  
Bestandene Prüfungen: 144  
Bestehensquote: 86,7%

Grade	Anzahl	bis Note
A	17	1,0
B	49	2,3
C	38	3,3
D	40	4,0
E	0	-



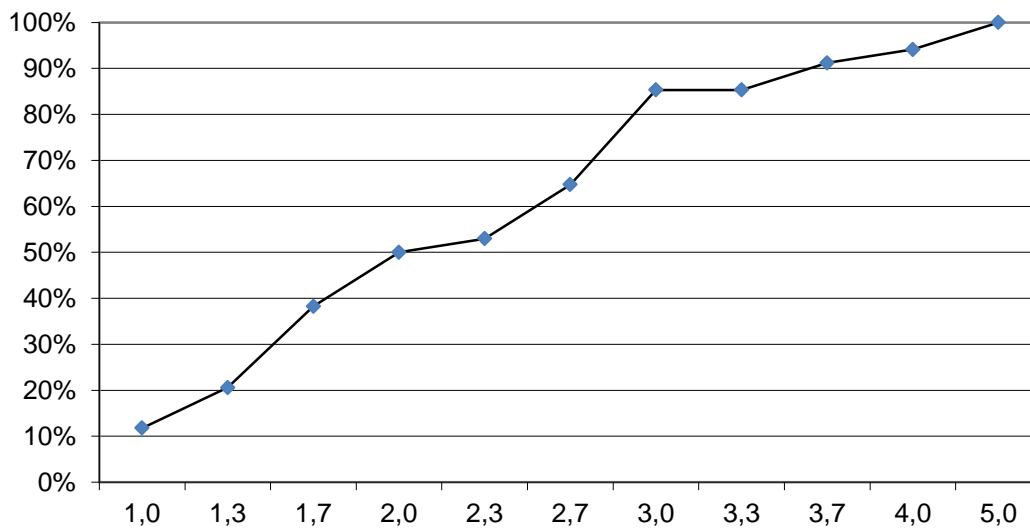
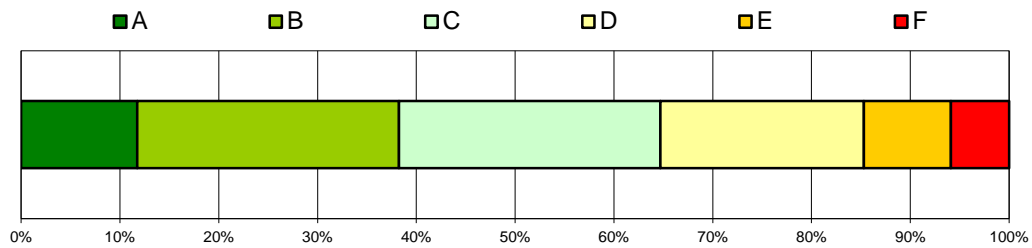


# Einführung in die Informatik: Systeme und Anwendungen (Vorlesung & Übung)

Sommersemester 2014

Gesamtzahl Prüfungen: 34  
Bestandene Prüfungen: 32  
Bestehensquote: 94,1%

Grade	Anzahl	bis Note
A	4	1,0
B	9	1,7
C	9	2,7
D	7	3,0
E	3	4,0

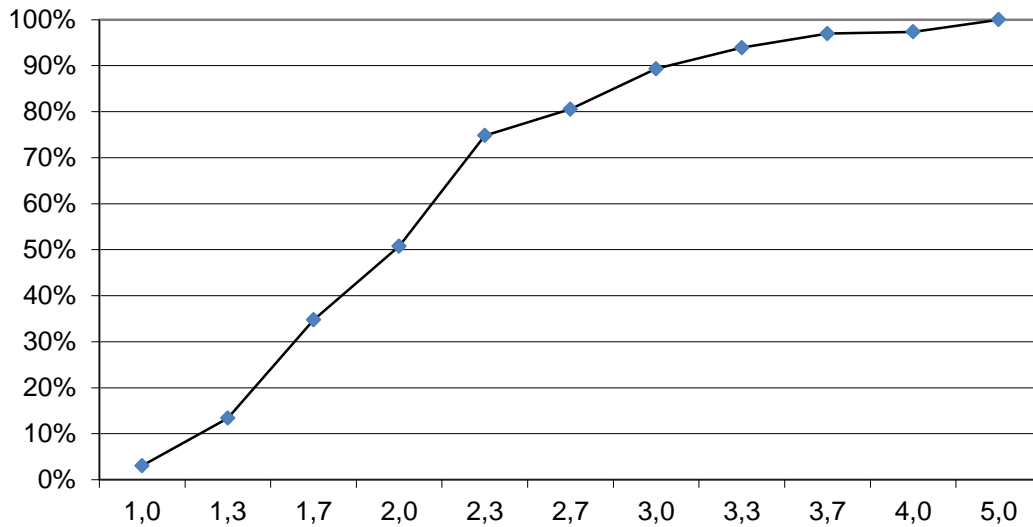
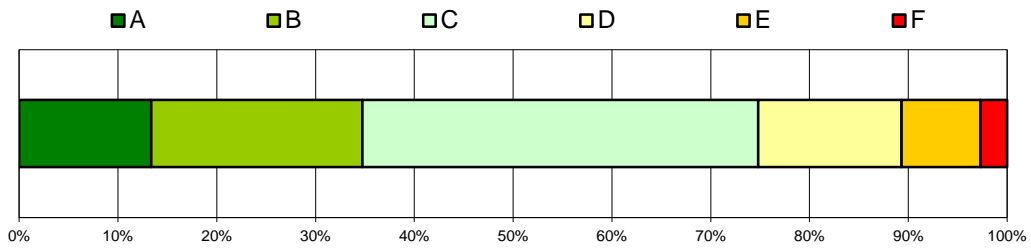


## Einführung in die Sozialpsychologie (Vorlesung)

Sommersemester 2014

Gesamtzahl Prüfungen: 262  
Bestandene Prüfungen: 255  
Bestehensquote: 97,3%

Grade	Anzahl	bis Note
A	35	1,3
B	56	1,7
C	105	2,3
D	38	3,0
E	21	4,0



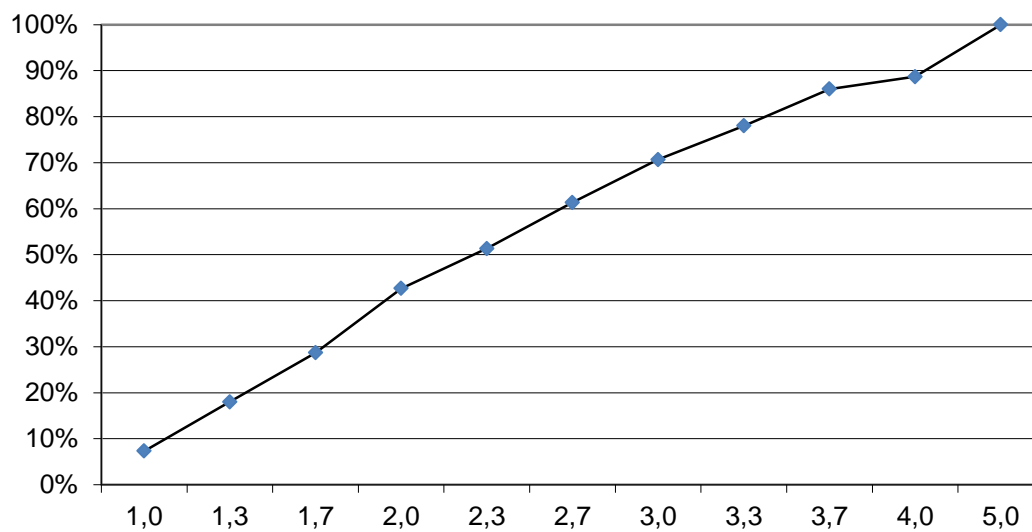
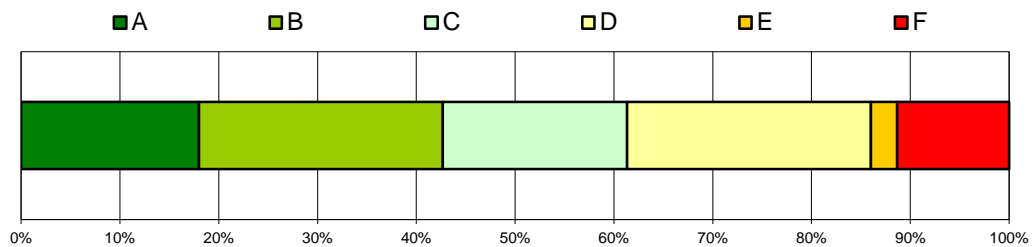


## Einführung in die Wirtschaftspolitik (Vorlesung & Übung)

Sommersemester 2014

Gesamtzahl Prüfungen: 150  
Bestandene Prüfungen: 133  
Bestehensquote: 88,7%

Grade	Anzahl	bis Note
A	27	1,3
B	37	2,0
C	28	2,7
D	37	3,7
E	4	4,0

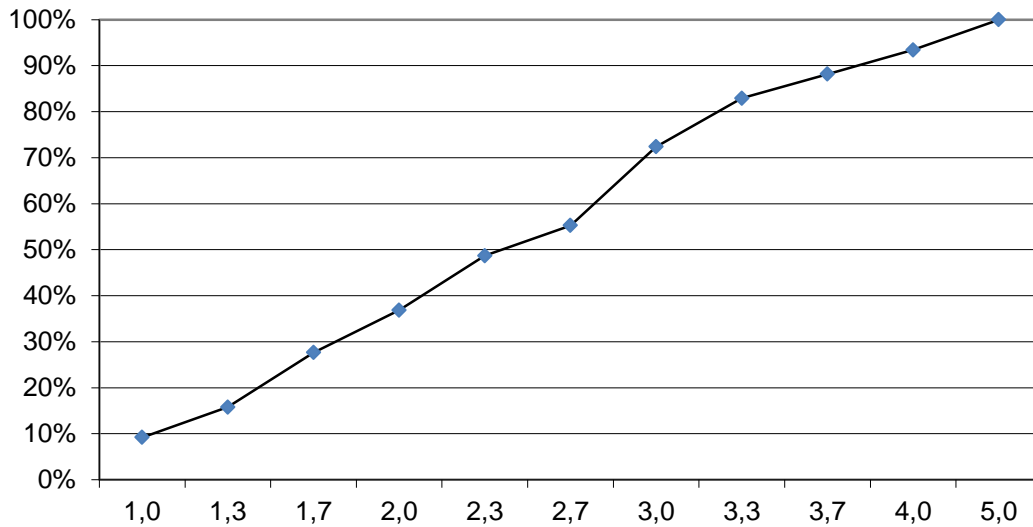
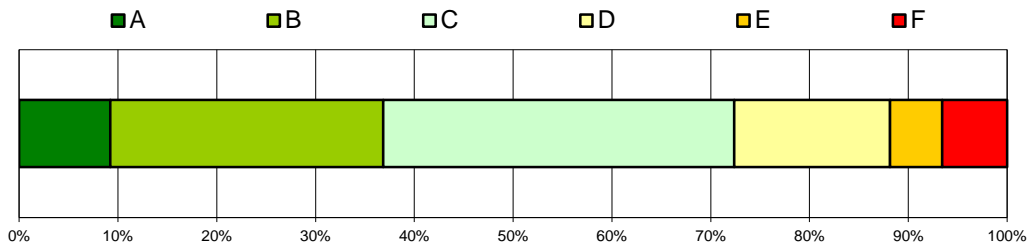




## Einführung in die ökonomische Analyse des Rechts (Vorlesung) Sommersemester 2014

Gesamtzahl Prüfungen: 76  
Bestandene Prüfungen: 71  
Bestehensquote: 93,4%

Grade	Anzahl	bis Note
A	7	1,0
B	21	2,0
C	27	3,0
D	12	3,7
E	4	4,0

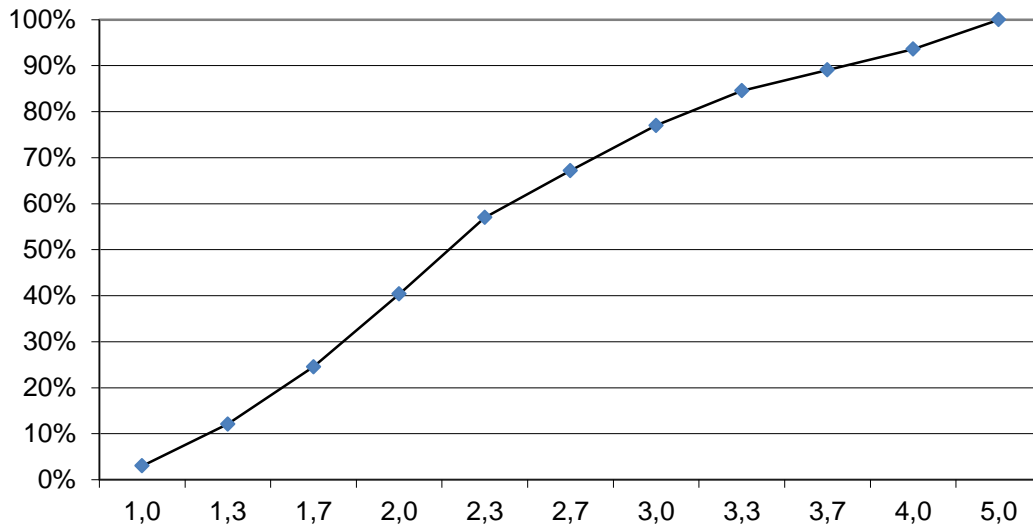
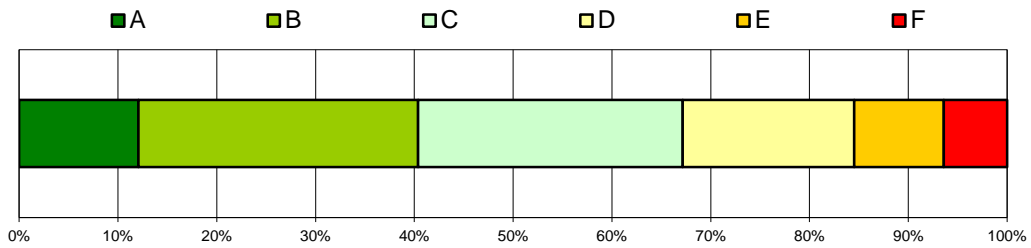


## Electronic Commerce (Vorlesung & Übung)

Sommersemester 2014

Gesamtzahl Prüfungen: 265  
Bestandene Prüfungen: 248  
Bestehensquote: 93,6%

Grade	Anzahl	bis Note
A	32	1,3
B	75	2,0
C	71	2,7
D	46	3,3
E	24	4,0



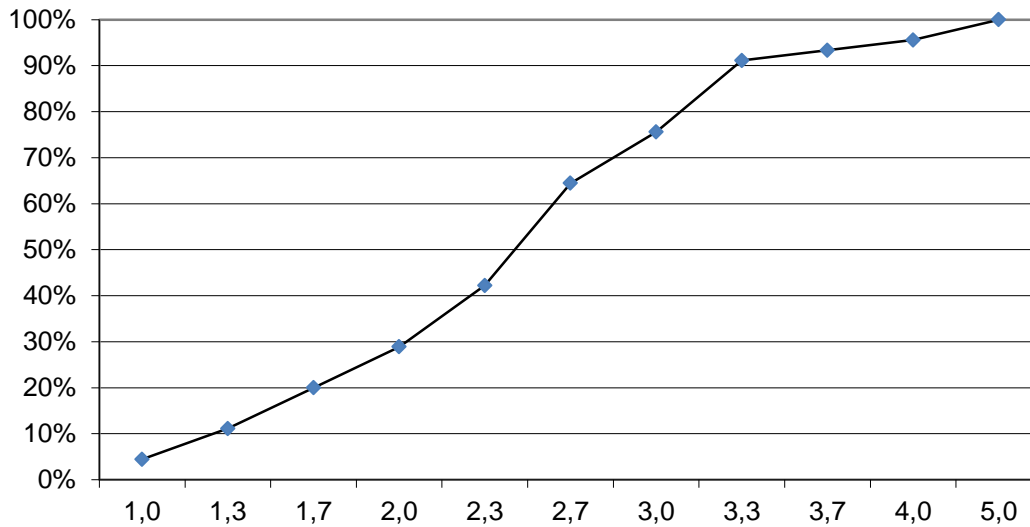
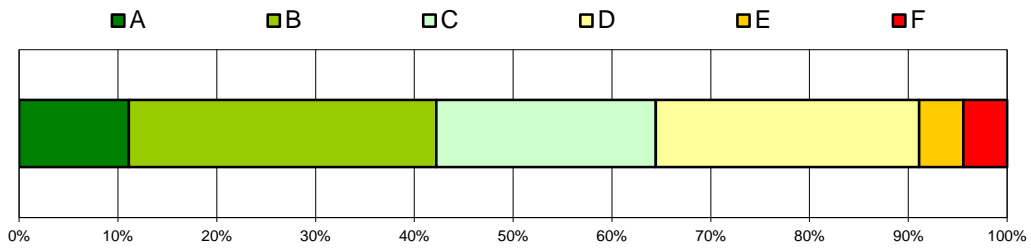


## Empirical International Economics (Vorlesung)

Sommersemester 2014

Gesamtzahl Prüfungen: 45  
Bestandene Prüfungen: 43  
Bestehensquote: 95,6%

Grade	Anzahl	bis Note
A	5	1,3
B	14	2,3
C	10	2,7
D	12	3,3
E	2	4,0



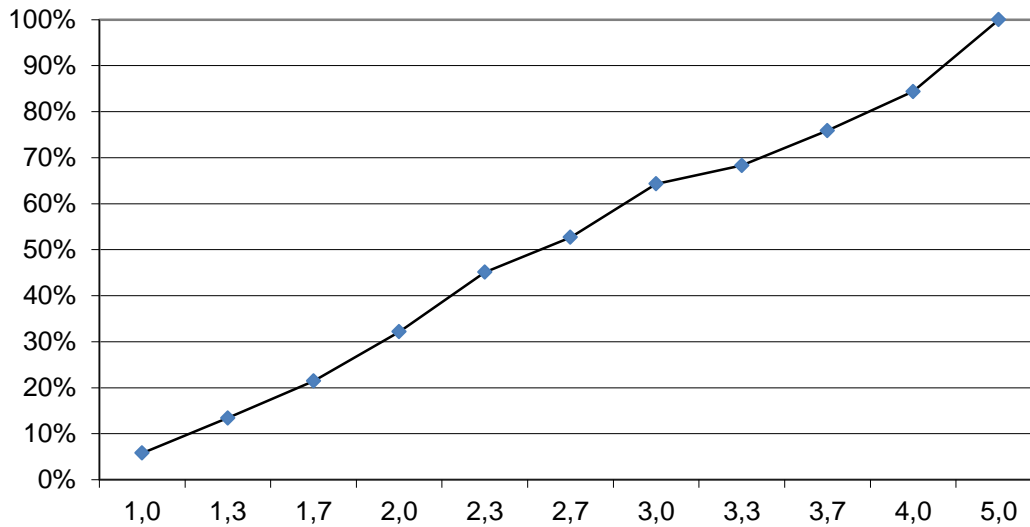
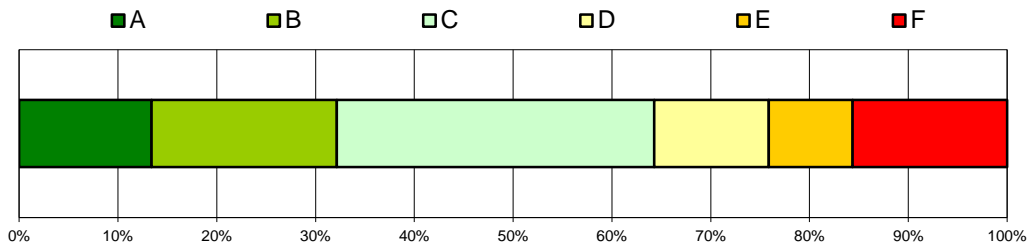


## Empirische Ökonomie I (Vorlesung & Übung)

Sommersemester 2014

Gesamtzahl Prüfungen: 224  
Bestandene Prüfungen: 189  
Bestehensquote: 84,4%

Grade	Anzahl	bis Note
A	30	1,3
B	42	2,0
C	72	3,0
D	26	3,7
E	19	4,0



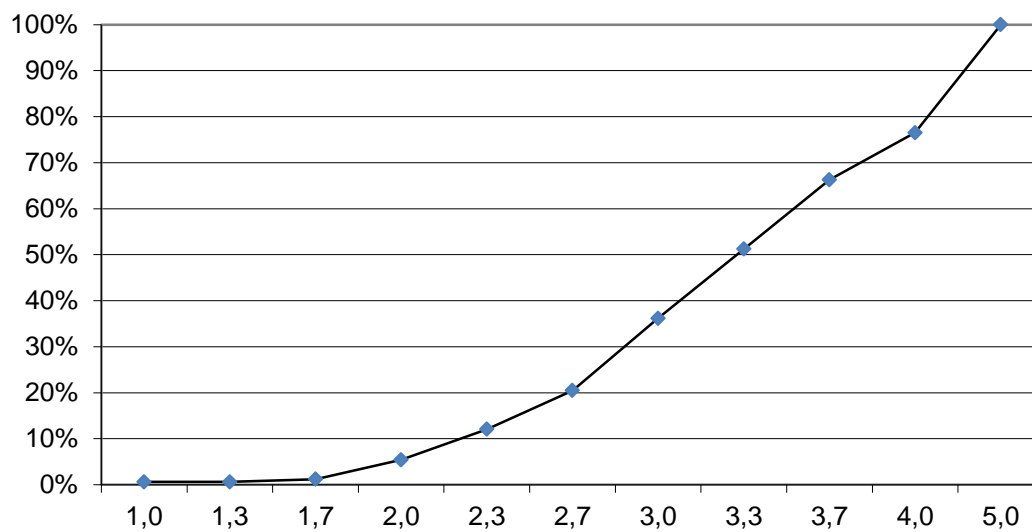
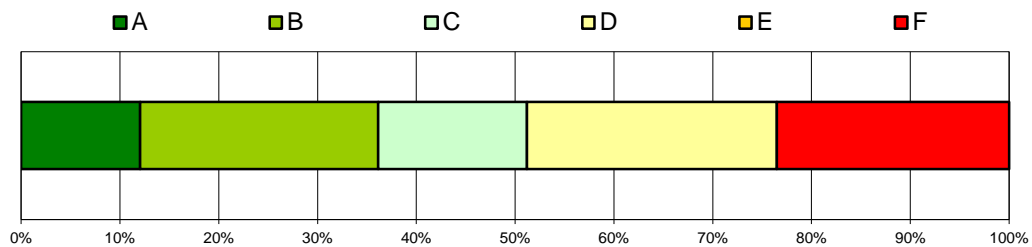


## Empirische Ökonomie II (Vorlesung & Übung)

Sommersemester 2014

Gesamtzahl Prüfungen: 166  
Bestandene Prüfungen: 127  
Bestehensquote: 76,5%

Grade	Anzahl	bis Note
A	20	2,3
B	40	3,0
C	25	3,3
D	42	4,0
E	0	-





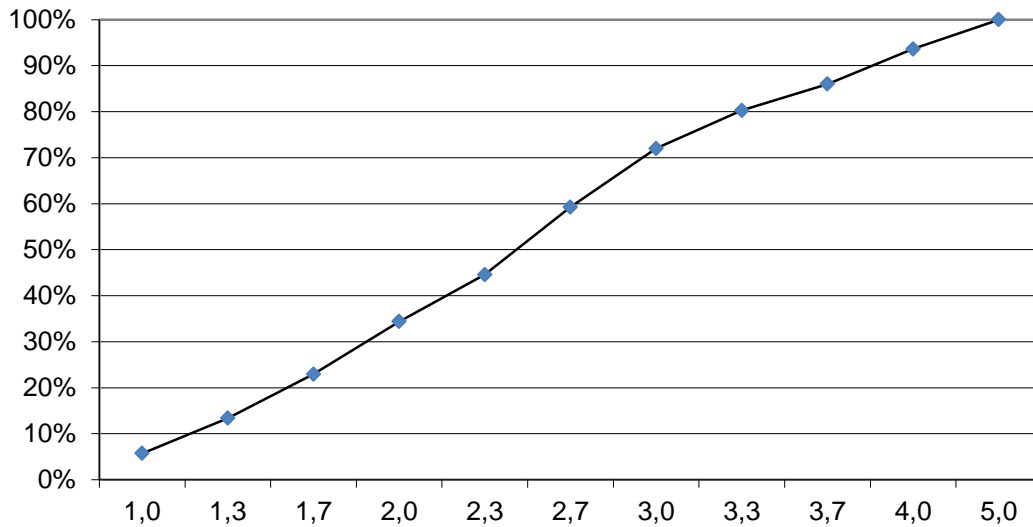
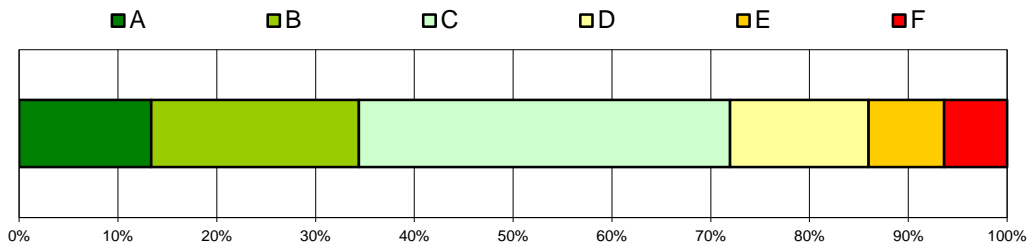


## Ertragsteuern (Vorlesung & Übung)

Sommersemester 2014

Gesamtzahl Prüfungen: 157  
Bestandene Prüfungen: 147  
Bestehensquote: 93,6%

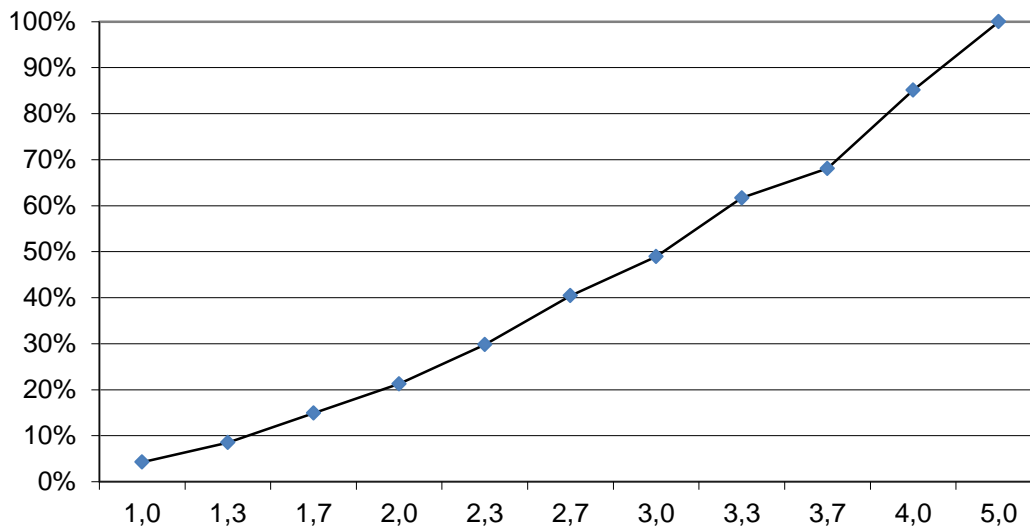
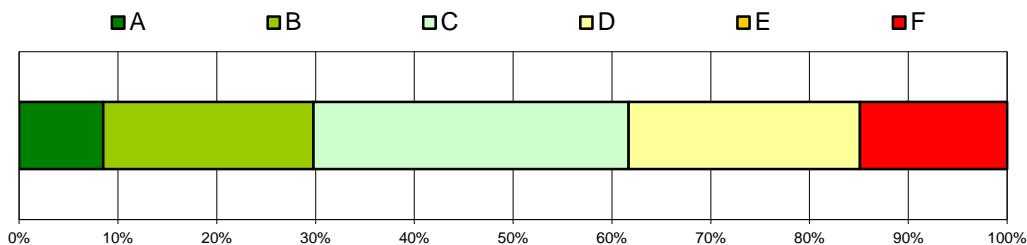
Grade	Anzahl	bis Note
A	21	1,3
B	33	2,0
C	59	3,0
D	22	3,7
E	12	4,0



## Fachdidaktik I: Grundlagen der Wirtschaftsdidaktik (Lehrveranstaltung) Sommersemester 2014

Gesamtzahl Prüfungen: 47  
Bestandene Prüfungen: 40  
Bestehensquote: 85,1%

Grade	Anzahl	bis Note
A	4	1,3
B	10	2,3
C	15	3,3
D	11	4,0
E	0	-



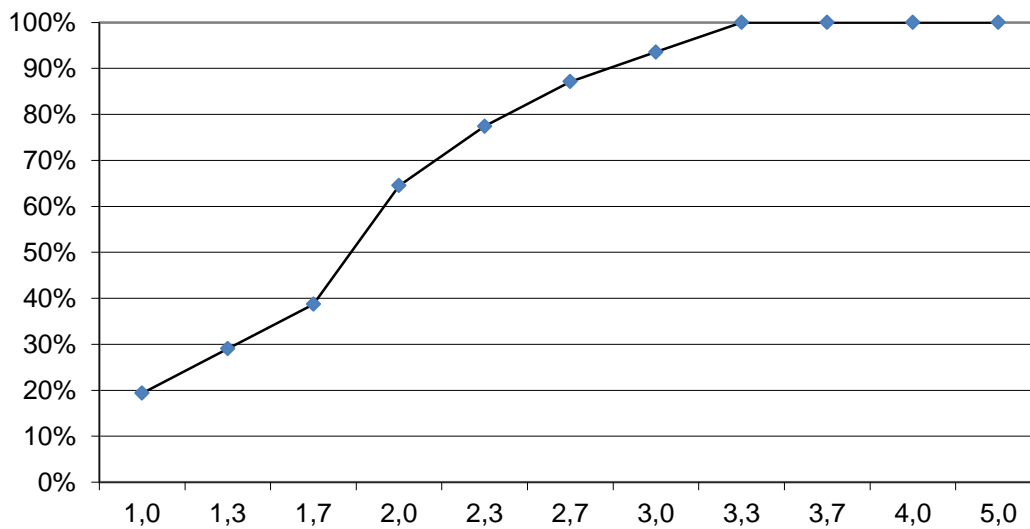
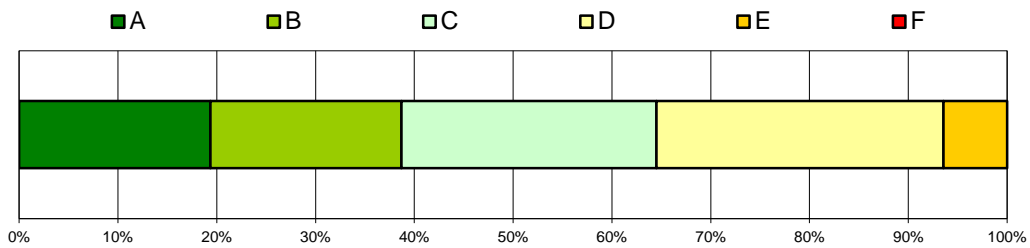


## Fachdidaktik II: Didaktik des Rechnungswesens (§ 62 Abs. 1 Nr. 4 LPOI) (Übung)

Sommersemester 2014

Gesamtzahl Prüfungen: 31  
Bestandene Prüfungen: 31  
Bestehensquote: 100,0%

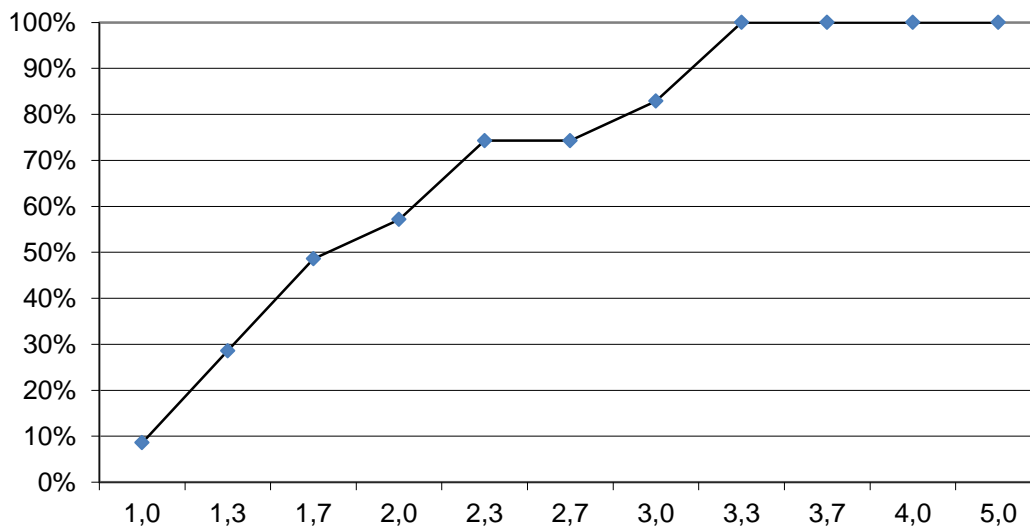
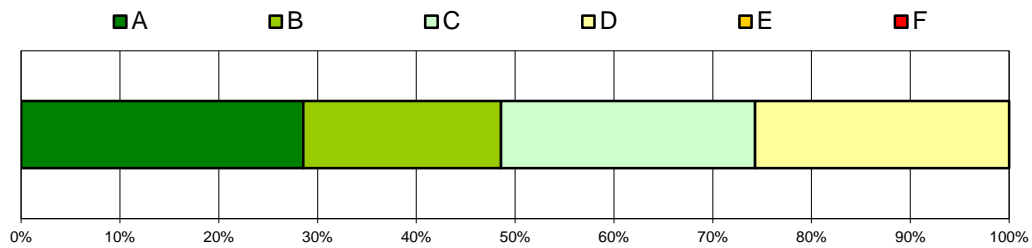
Grade	Anzahl	bis Note
A	6	1,0
B	6	1,7
C	8	2,0
D	9	3,0
E	2	3,3



## Fachdidaktik IIIa: Fortgeschrittenenübung zur Wirtschaftsdidaktik (ohne Praktikum) (§§62/89 LPO I alt, 58/94 LPO I neu) Sommersemester 2014

Gesamtzahl Prüfungen: 35  
Bestandene Prüfungen: 35  
Bestehensquote: 100,0%

Grade	Anzahl	bis Note
A	10	1,3
B	7	1,7
C	9	2,3
D	9	3,3
E	0	-



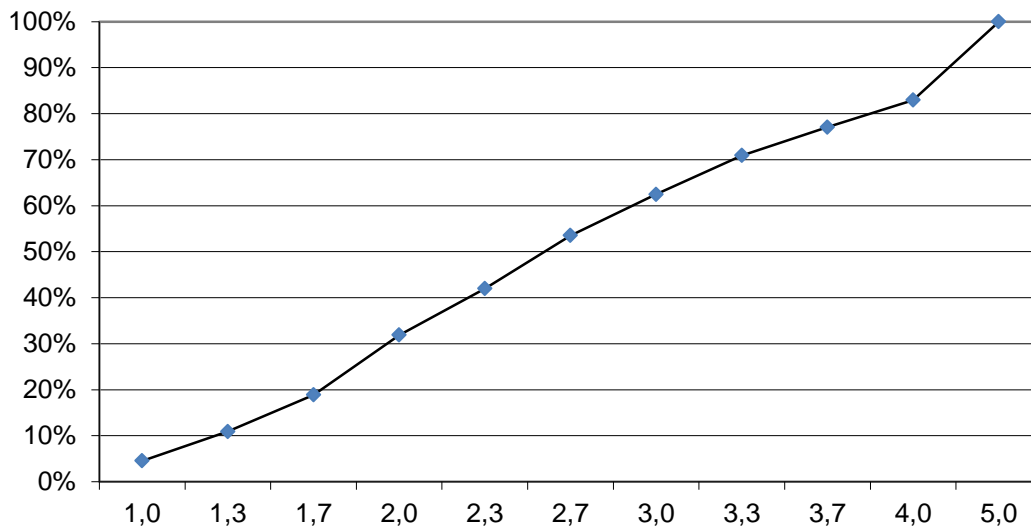
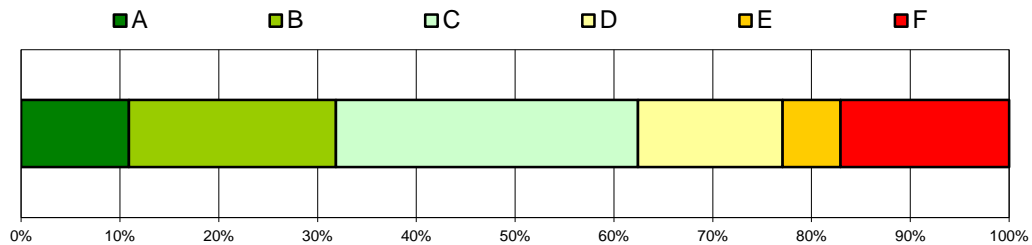


## Finanzwissenschaft und Wirtschaftspolitik I (Vorlesung & Übung)

Sommersemester 2014

Gesamtzahl Prüfungen: 615  
Bestandene Prüfungen: 510  
Bestehensquote: 82,9%

Grade	Anzahl	bis Note
A	67	1,3
B	129	2,0
C	188	3,0
D	90	3,7
E	36	4,0



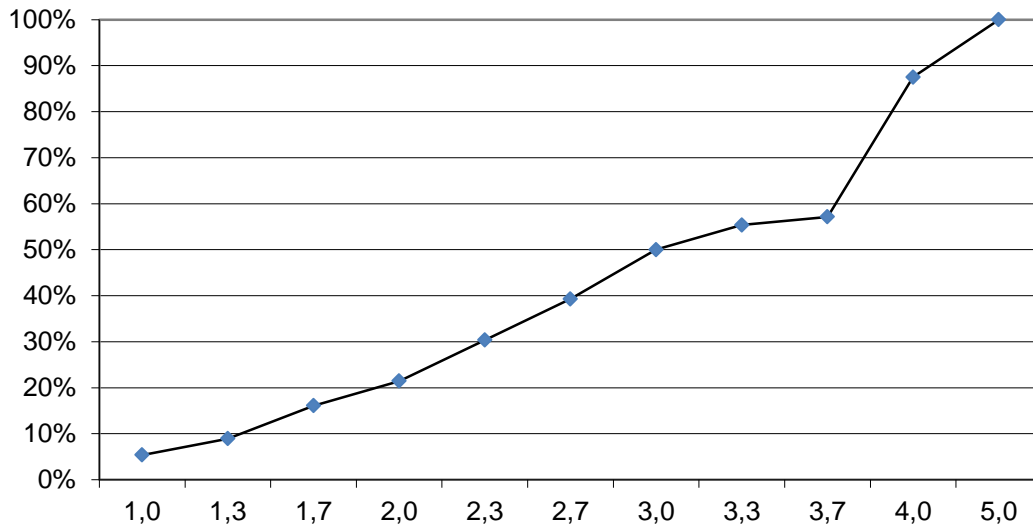
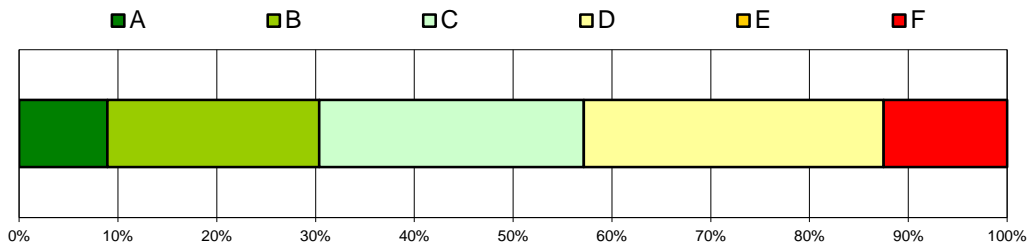


## Firms and Workers in the Global Economy (Lecture & Tutorial)

Sommersemester 2014

Gesamtzahl Prüfungen: 56  
Bestandene Prüfungen: 49  
Bestehensquote: 87,5%

Grade	Anzahl	bis Note
A	5	1,3
B	12	2,3
C	15	3,7
D	17	4,0
E	0	-

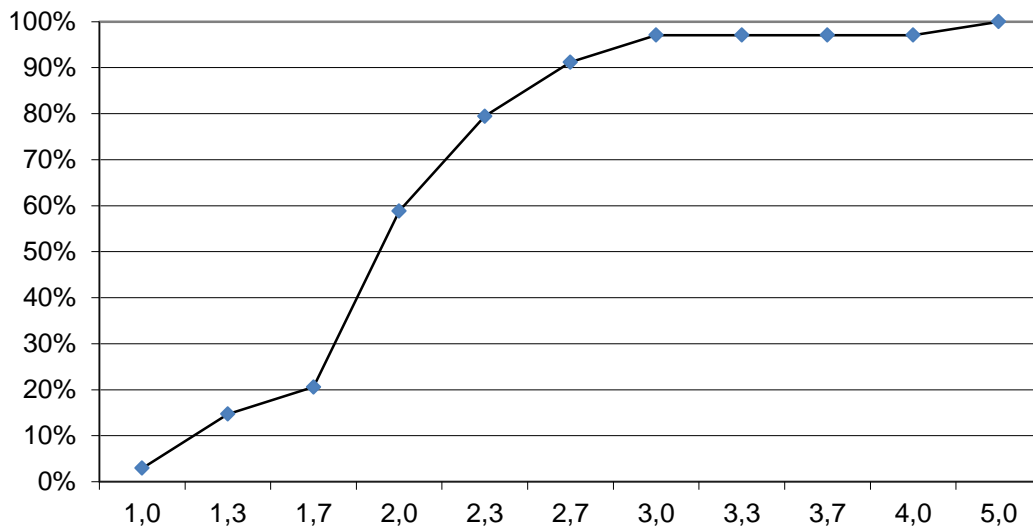
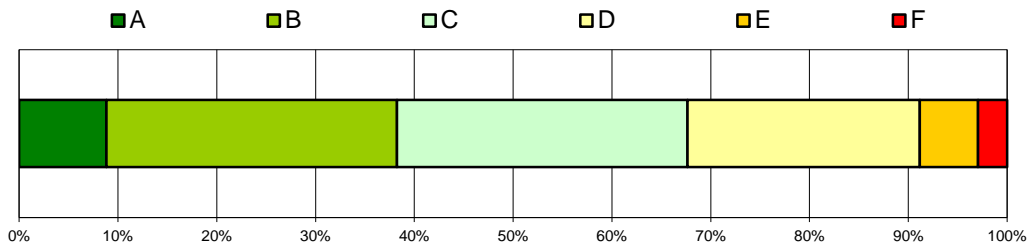


## Forschungsmethoden des offensiven Marketing (Proseminar)

Sommersemester 2014

Gesamtzahl Prüfungen: 34  
Bestandene Prüfungen: 33  
Bestehensquote: 97,1%

Grade	Anzahl	bis Note
A	3	1,2
B	10	1,9
C	10	2,2
D	8	2,5
E	2	2,9





LUDWIG-  
MAXIMILIANS-  
UNIVERSITÄT  
MÜNCHEN

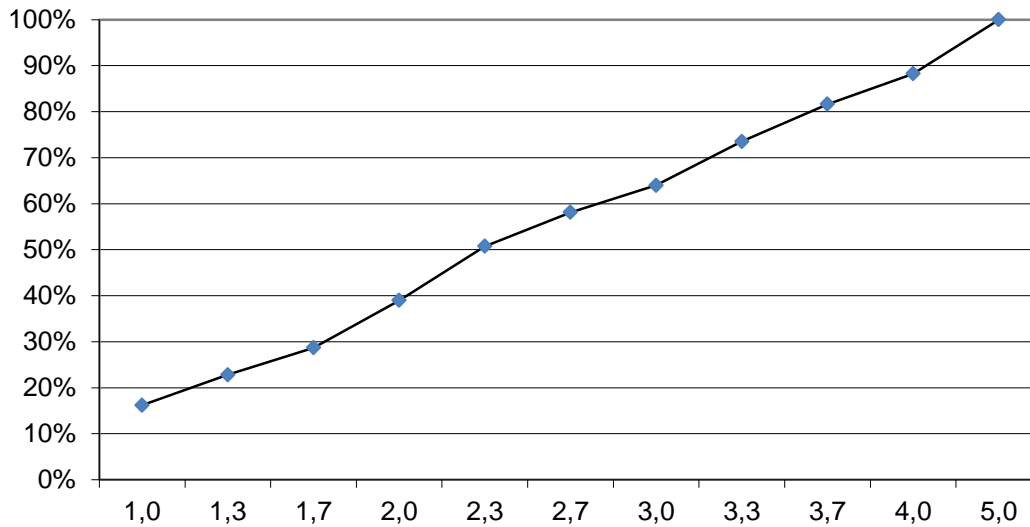
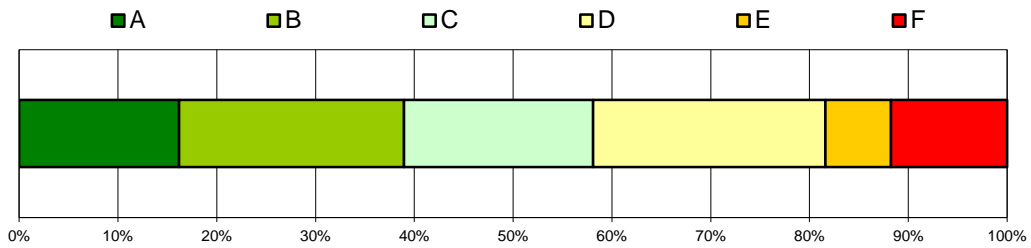
ISC  
INFORMATION- UND SERVICECENTER  
WIRTSCHAFTSWISSENSCHAFTLICHE PRÜFUNGEN



## GMAT Preparatory Course (Kurs) Sommersemester 2014

Gesamtzahl Prüfungen: 136  
Bestandene Prüfungen: 120  
Bestehensquote: 88,2%

Grade	Anzahl	bis Note
A	22	1,0
B	31	2,0
C	26	2,7
D	32	3,7
E	9	4,0



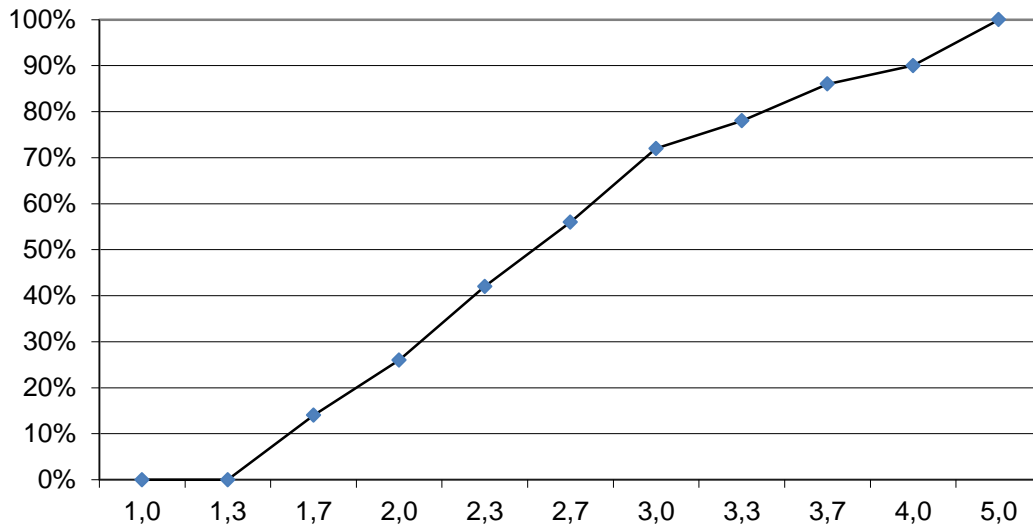
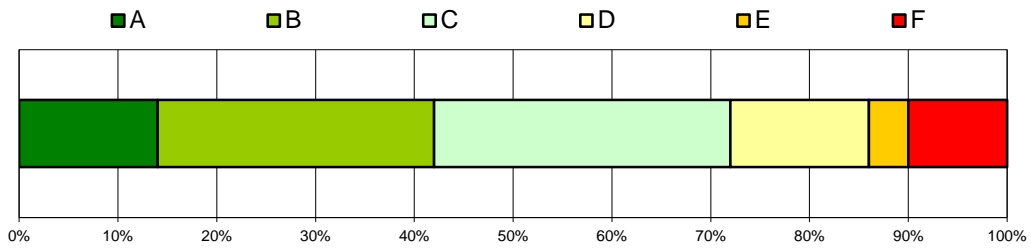


## Grundbegriffe der Psychologie (Vorlesung)

Sommersemester 2014

Gesamtzahl Prüfungen: 50  
Bestandene Prüfungen: 45  
Bestehensquote: 90,0%

Grade	Anzahl	bis Note
A	7	1,7
B	14	2,3
C	15	3,0
D	7	3,7
E	2	4,0



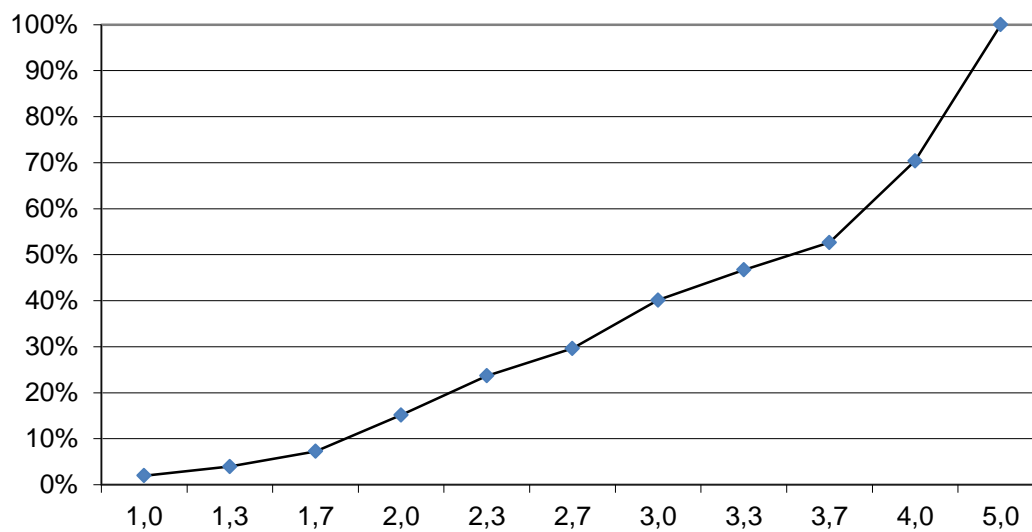
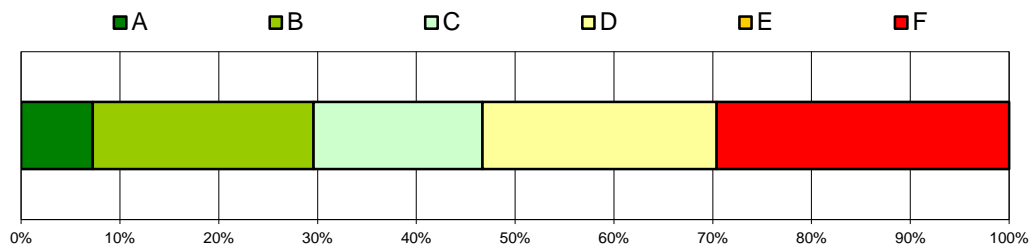


## Grundlagen der Betriebswirtschaftslehre (Vorlesung & Übung)

Sommersemester 2014

Gesamtzahl Prüfungen: 152  
Bestandene Prüfungen: 107  
Bestehensquote: 70,4%

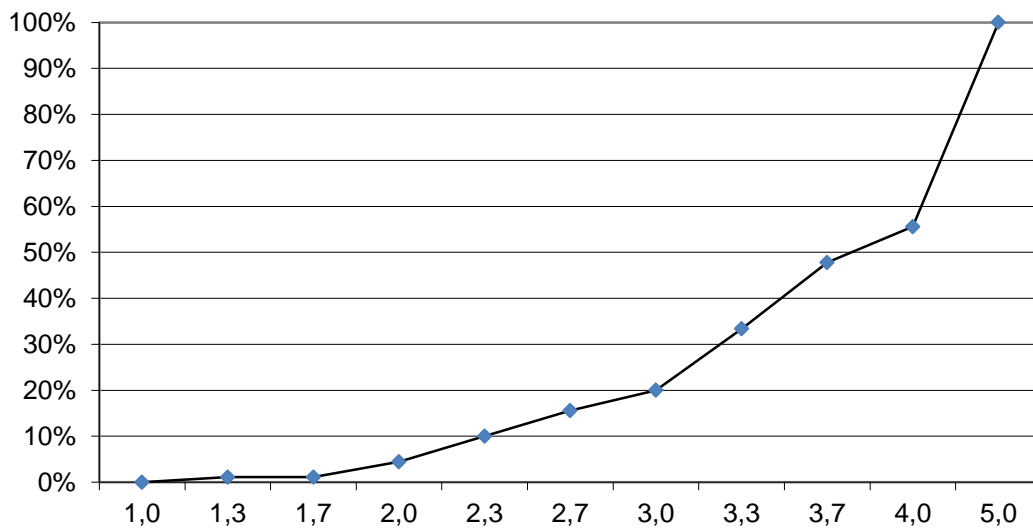
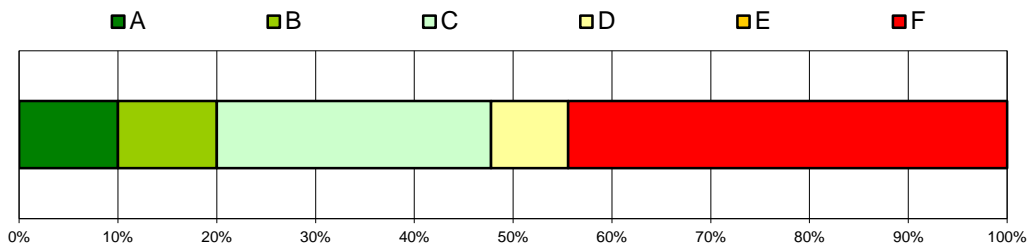
Grade	Anzahl	bis Note
A	11	1,7
B	34	2,7
C	26	3,3
D	36	4,0
E	0	-



# Grundlagen der Betriebswirtschaftslehre für Nebenfachstudierende Teil 1 (Vorlesung & Übung) Sommersemester 2014

Gesamtzahl Prüfungen: 90  
Bestandene Prüfungen: 50  
Bestehensquote: 55,6%

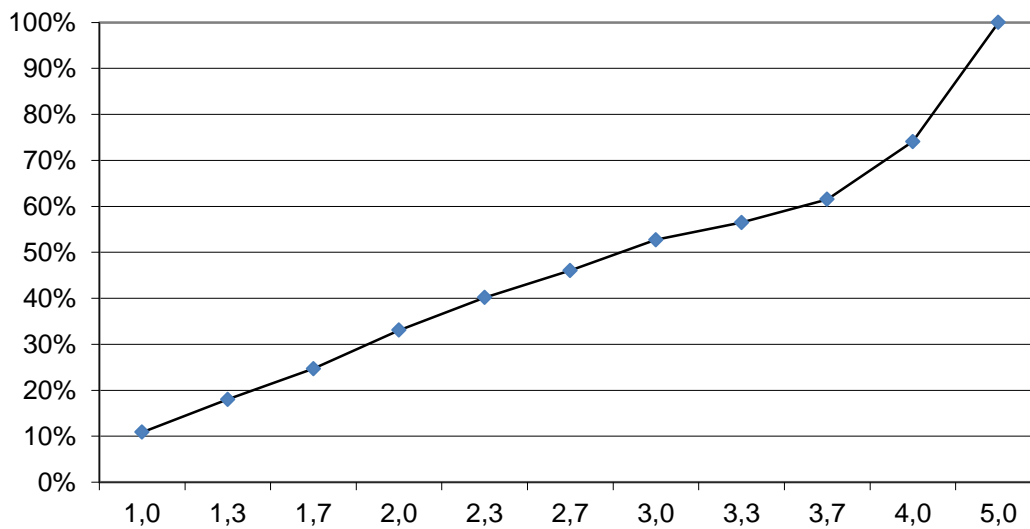
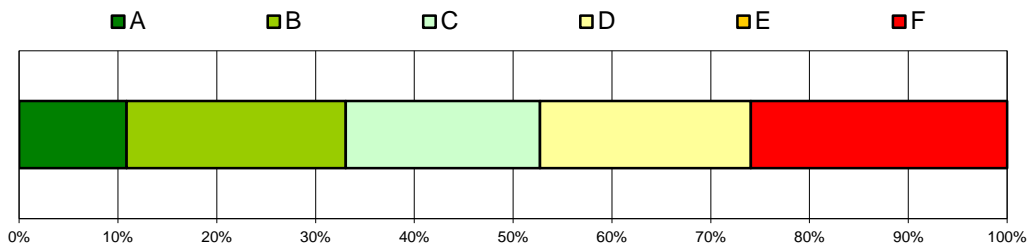
Grade	Anzahl	bis Note
A	9	2,3
B	9	3,0
C	25	3,7
D	7	4,0
E	0	-



## Grundlagen der Betriebswirtschaftslehre für Nebenfachstudierende Teil 2 (Vorlesung & Übung) Sommersemester 2014

Gesamtzahl Prüfungen: 239  
Bestandene Prüfungen: 177  
Bestehensquote: 74,1%

Grade	Anzahl	bis Note
A	26	1,0
B	53	2,0
C	47	3,0
D	51	4,0
E	0	-



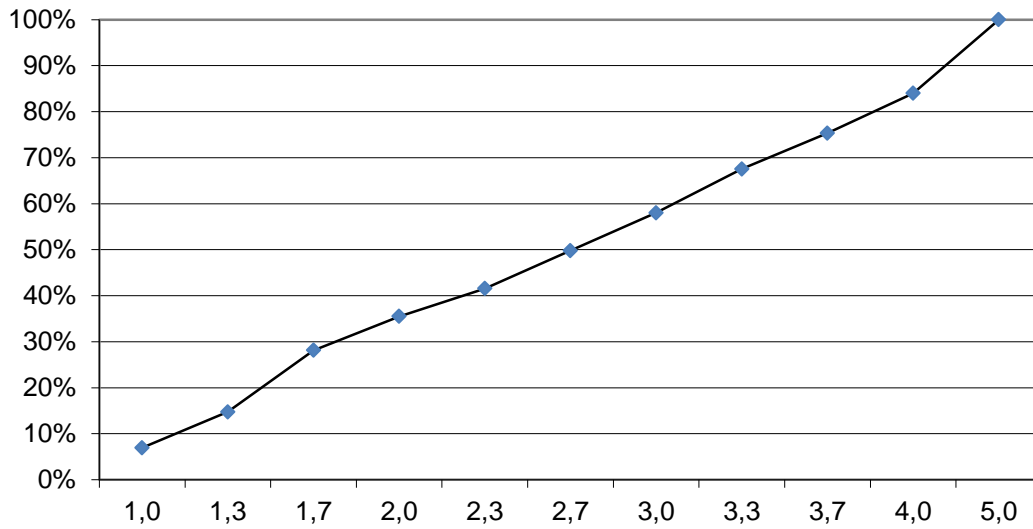
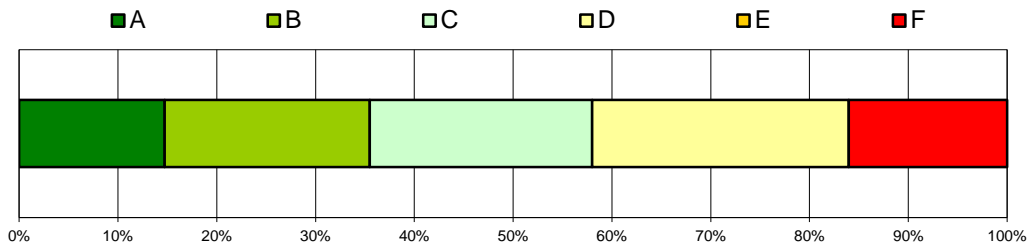


## Grundlagen der VWL 2 (Vorlesung & Übung)

Sommersemester 2014

Gesamtzahl Prüfungen: 231  
Bestandene Prüfungen: 194  
Bestehensquote: 84,0%

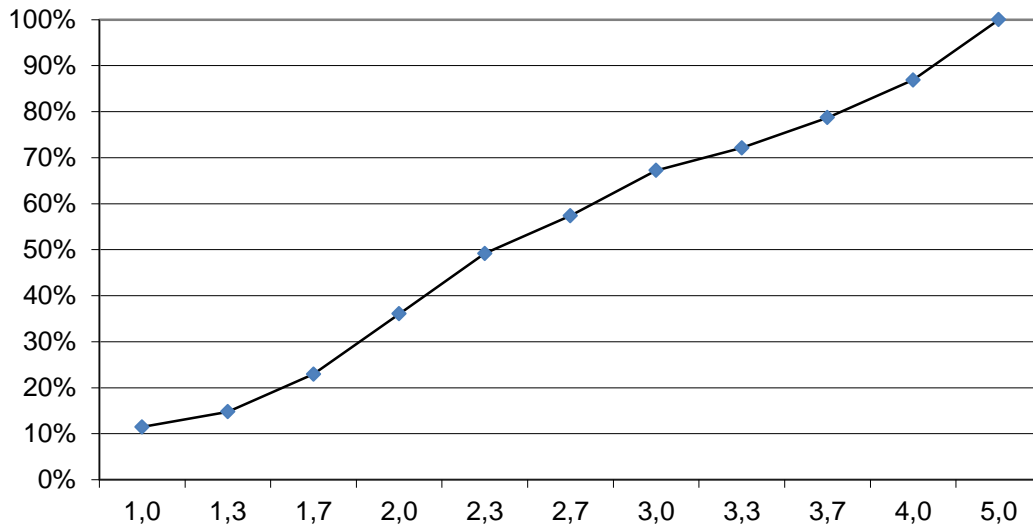
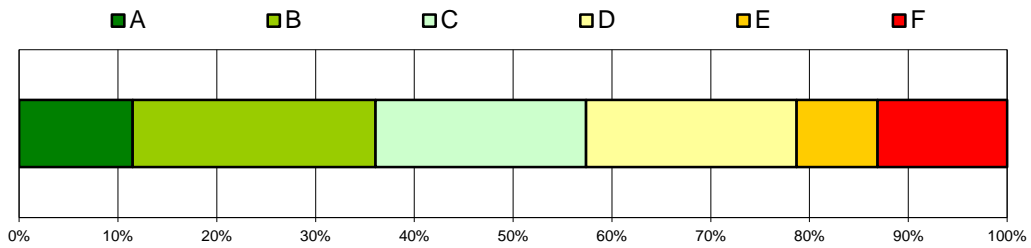
Grade	Anzahl	bis Note
A	34	1,3
B	48	2,0
C	52	3,0
D	60	4,0
E	0	-



## Grundlagen der Wirtschafts- und Organisationspsychologie (Vorlesung) Sommersemester 2014

Gesamtzahl Prüfungen: 61  
Bestandene Prüfungen: 53  
Bestehensquote: 86,9%

Grade	Anzahl	bis Note
A	7	1,0
B	15	2,0
C	13	2,7
D	13	3,7
E	5	4,0



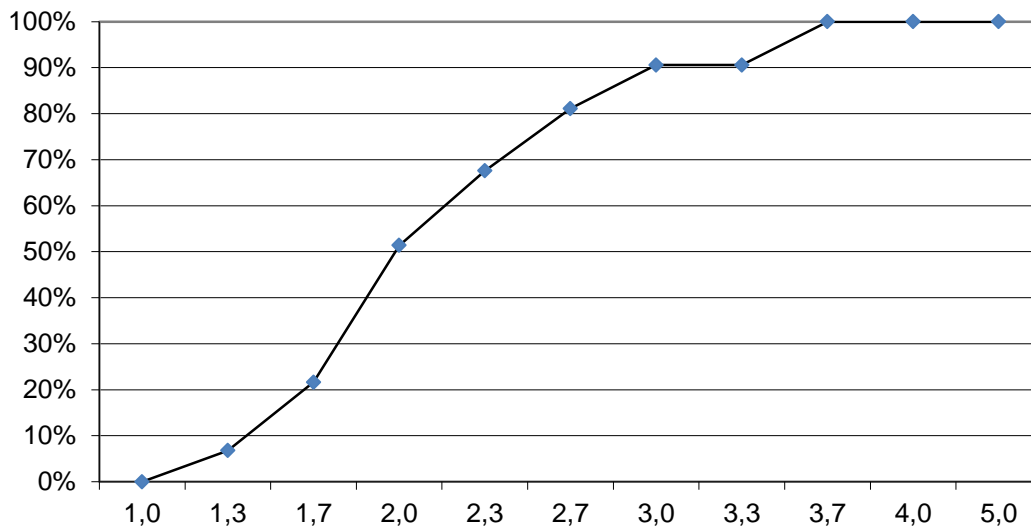
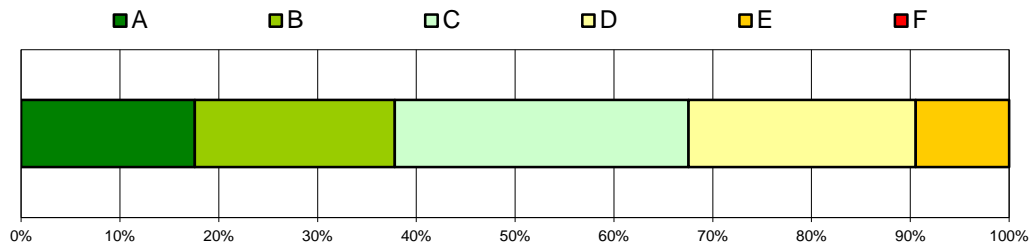


## HRE & M II: Lehren, Lernen und Entwickeln (Vorlesung & Übung)

Sommersemester 2014

Gesamtzahl Prüfungen: 74  
Bestandene Prüfungen: 74  
Bestehensquote: 100,0%

Grade	Anzahl	bis Note
A	13	1,7
B	15	1,9
C	22	2,3
D	17	3,0
E	7	3,7

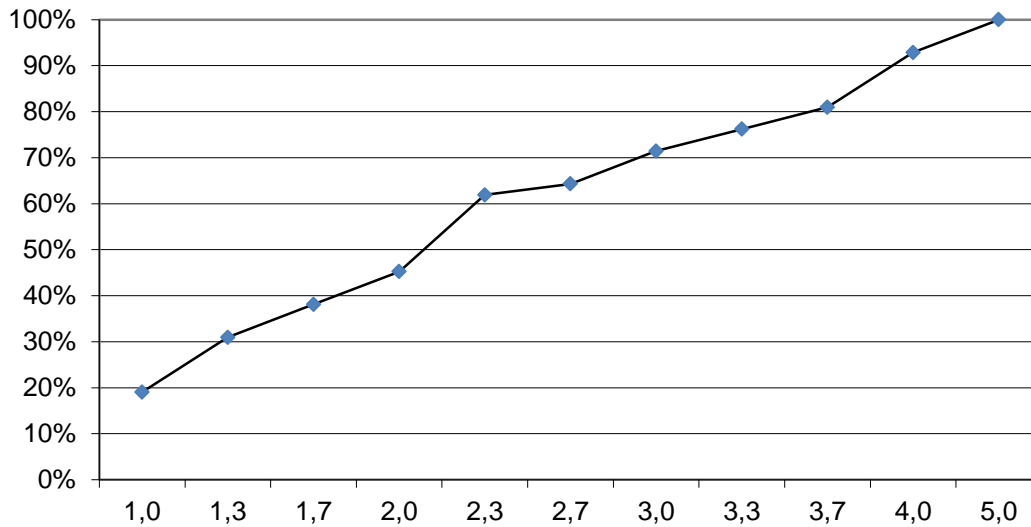
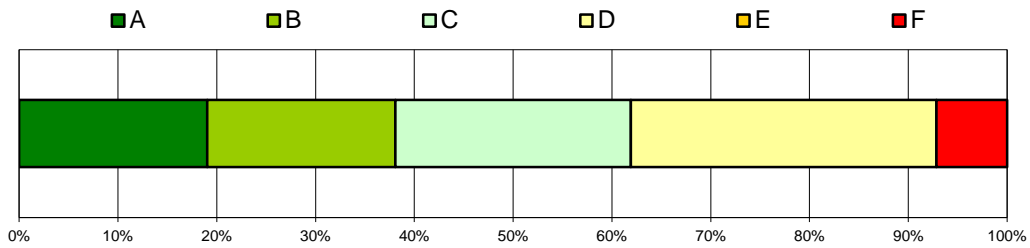




## Handels- und Gesellschaftsrecht (Vorlesung) Sommersemester 2014

Gesamtzahl Prüfungen: 42  
Bestandene Prüfungen: 39  
Bestehensquote: 92,9%

Grade	Anzahl	bis Note
A	8	1,0
B	8	1,7
C	10	2,3
D	13	4,0
E	0	-







LUDWIG-  
MAXIMILIANS-  
UNIVERSITÄT  
MÜNCHEN

ISC  
INFORMATION- UND SERVICECENTER  
WIRTSCHAFTSWISSENSCHAFTLICHE PRÜFUNGEN

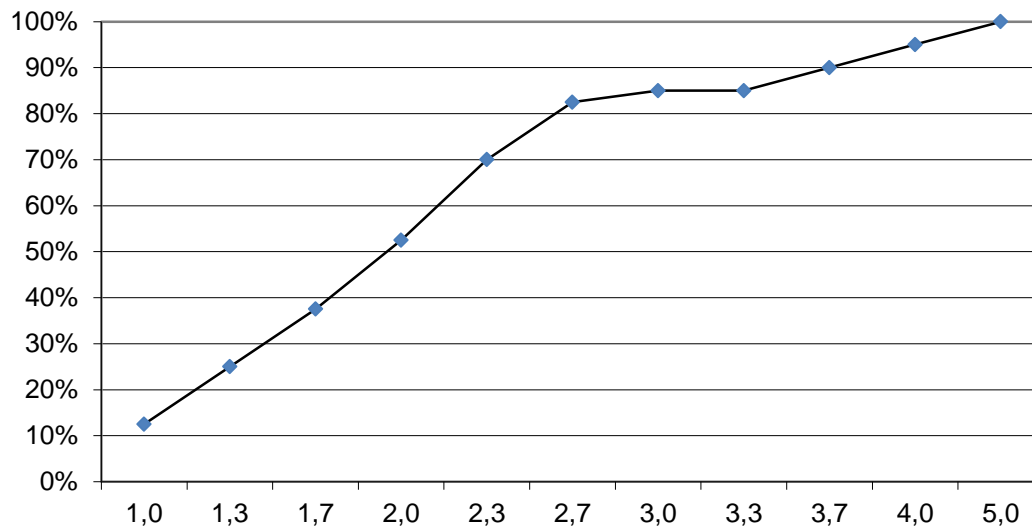
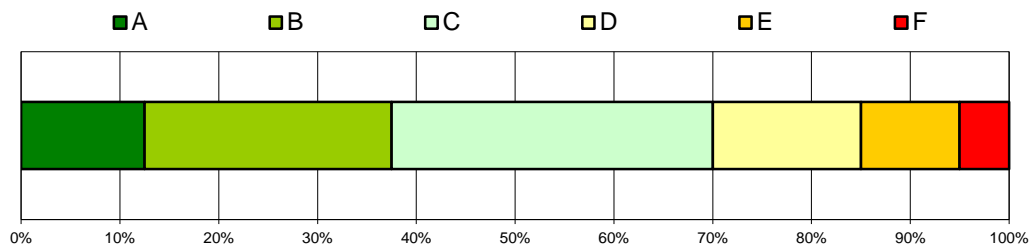


## Handels- und Gesellschaftsrecht (Übung)

Sommersemester 2014

Gesamtzahl Prüfungen: 40  
Bestandene Prüfungen: 38  
Bestehensquote: 95,0%

Grade	Anzahl	bis Note
A	5	1,0
B	10	1,7
C	13	2,3
D	6	3,0
E	4	4,0





## Information, Organisation und Führung für Nebenfachstudierende (Vorlesung)

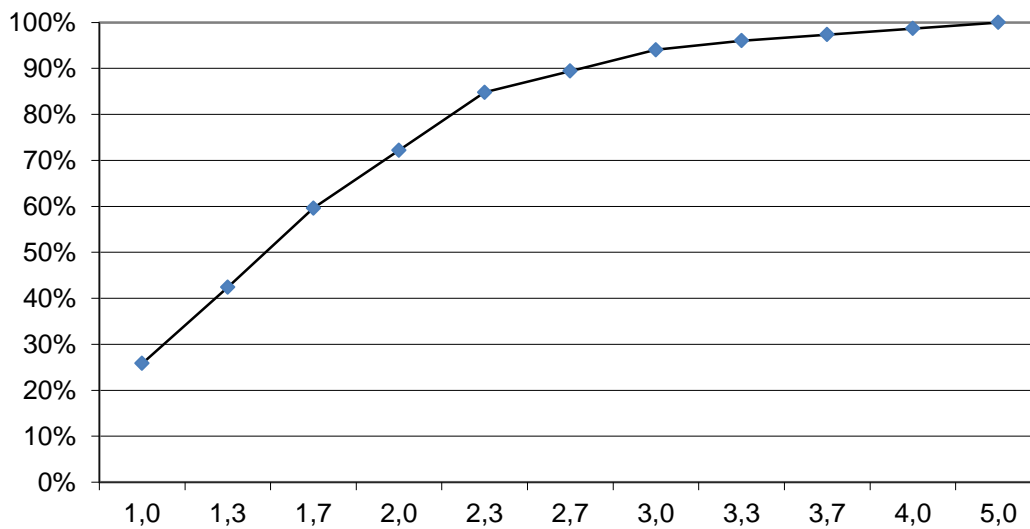
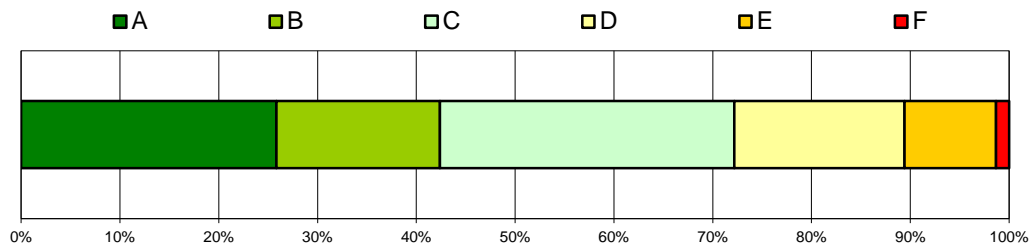
Sommersemester 2014

Gesamtzahl Prüfungen: 151

Bestandene Prüfungen: 149

Bestehensquote: 98,7%

Grade	Anzahl	bis Note
A	39	1,0
B	25	1,3
C	45	2,0
D	26	2,7
E	14	4,0

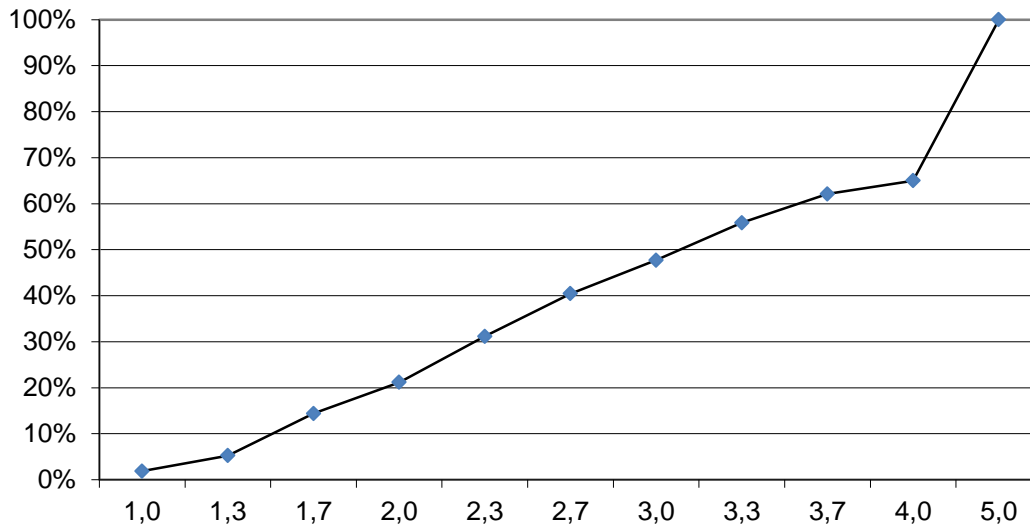
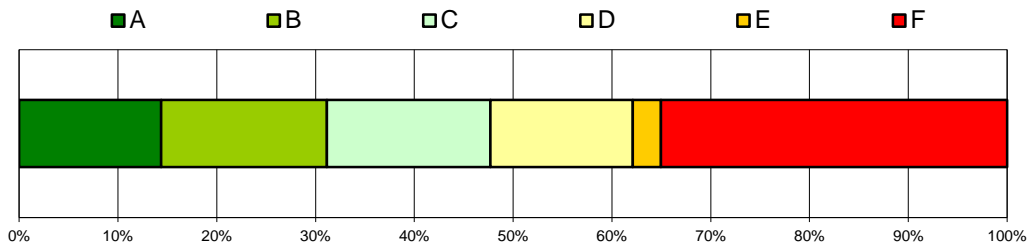




## International Management (Vorlesung) Sommersemester 2014

Gesamtzahl Prüfungen: 591  
Bestandene Prüfungen: 384  
Bestehensquote: 65,0%

Grade	Anzahl	bis Note
A	85	1,7
B	99	2,3
C	98	3,0
D	85	3,7
E	17	4,0

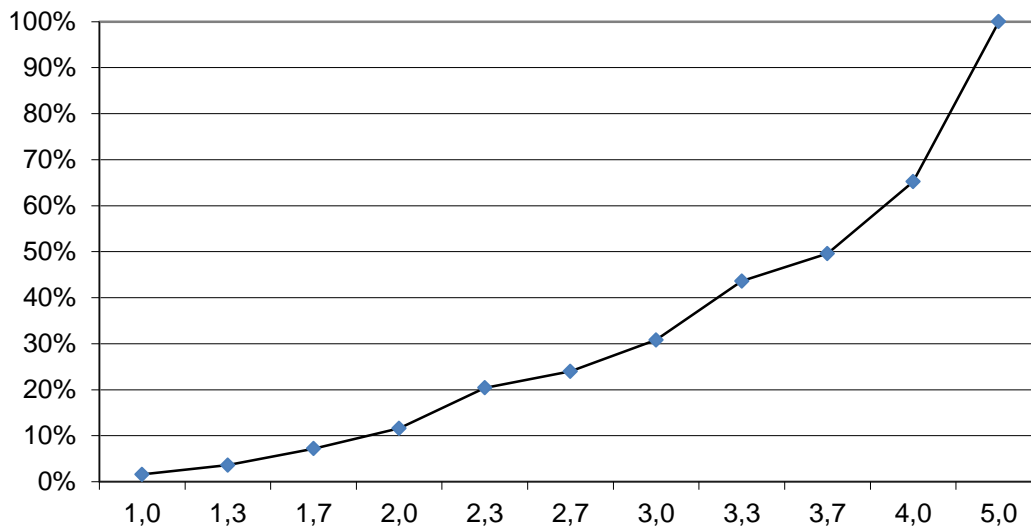
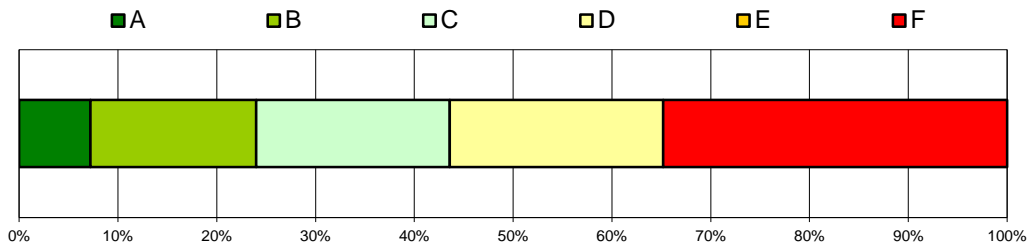


## Internes und externes Rechnungswesen (Vorlesung & Übung)

Sommersemester 2014

Gesamtzahl Prüfungen: 250  
Bestandene Prüfungen: 163  
Bestehensquote: 65,2%

Grade	Anzahl	bis Note
A	18	1,7
B	42	2,7
C	49	3,3
D	54	4,0
E	0	-



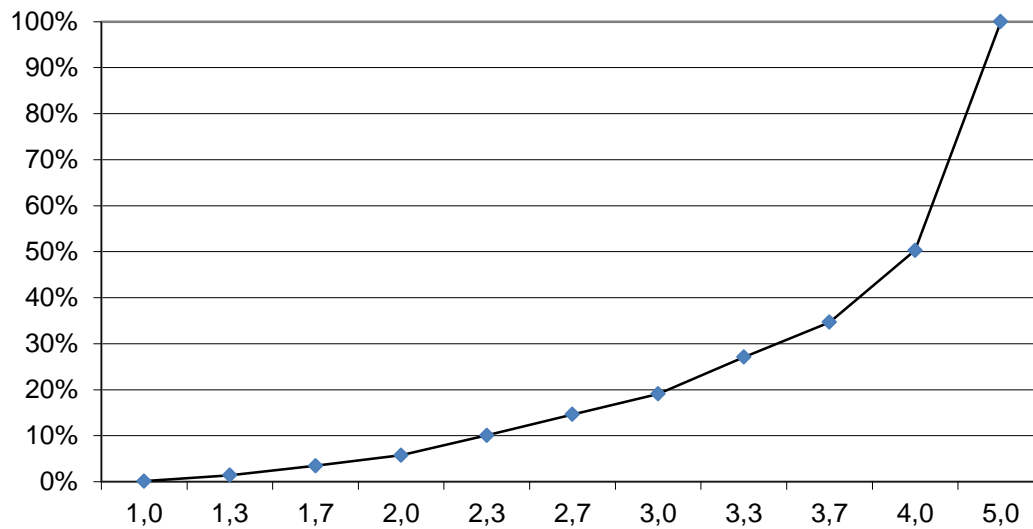
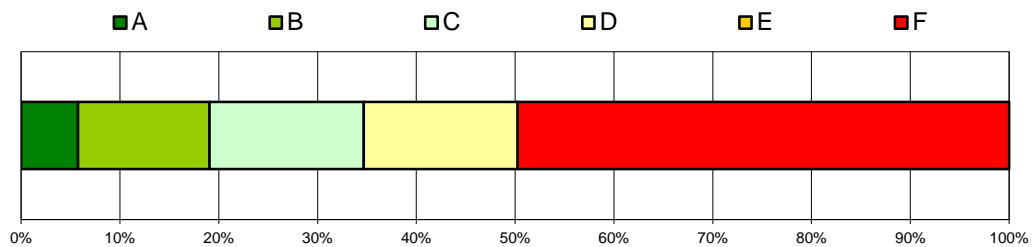


## Makroökonomie I (Vorlesung & Übung)

Sommersemester 2014

Gesamtzahl Prüfungen: 923  
Bestandene Prüfungen: 464  
Bestehensquote: 50,3%

Grade	Anzahl	bis Note
A	53	2,0
B	123	3,0
C	144	3,7
D	144	4,0
E	0	-



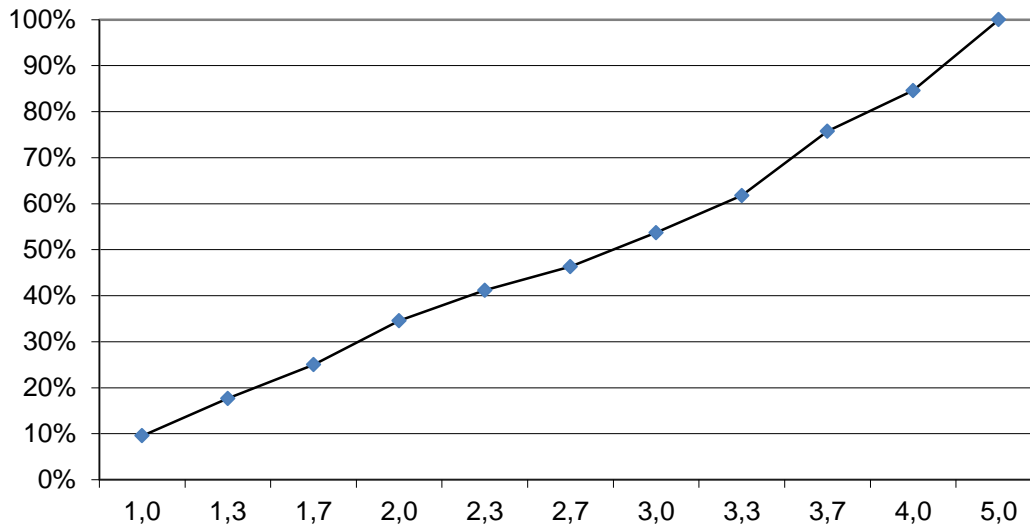
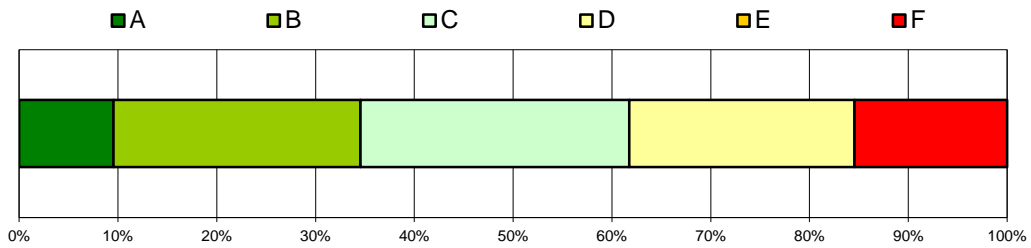


## Makroökonomie II (Vorlesung & Übung)

Sommersemester 2014

Gesamtzahl Prüfungen: 136  
Bestandene Prüfungen: 115  
Bestehensquote: 84,6%

Grade	Anzahl	bis Note
A	13	1,0
B	34	2,0
C	37	3,3
D	31	4,0
E	0	-



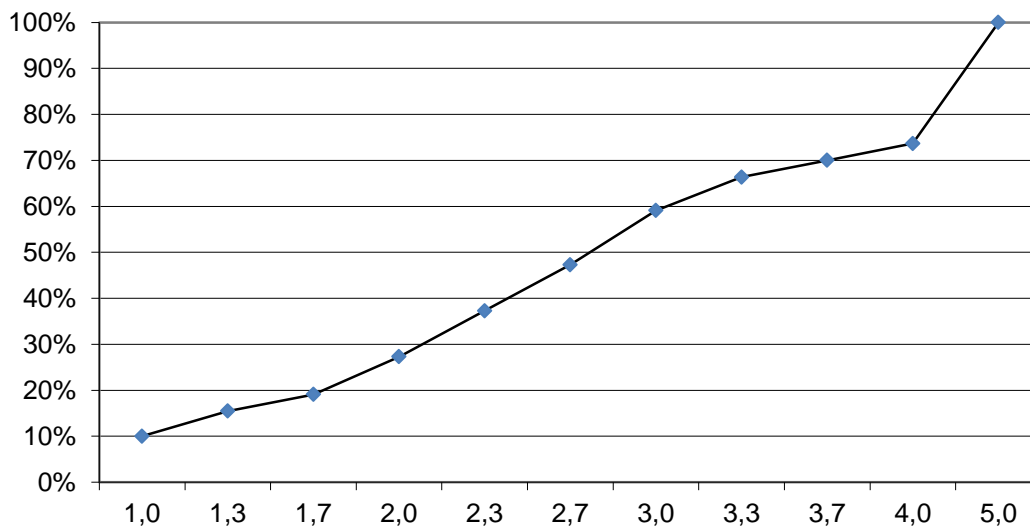
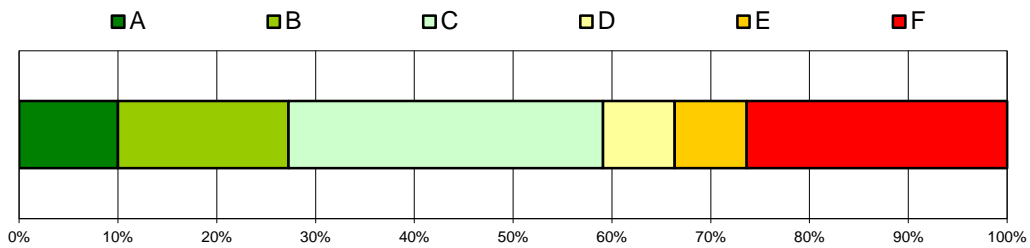


# Management and Economics of Network Industries (Vorlesung & Übung)

Sommersemester 2014

Gesamtzahl Prüfungen: 110  
Bestandene Prüfungen: 81  
Bestehensquote: 73,6%

Grade	Anzahl	bis Note
A	11	1,0
B	19	2,0
C	35	3,0
D	8	3,3
E	8	4,0





LUDWIG-  
MAXIMILIANS-  
UNIVERSITÄT  
MÜNCHEN

ISC  
INFORMATION- UND SERVICECENTER  
WIRTSCHAFTSWISSENSCHAFTLICHE PRÜFUNGEN

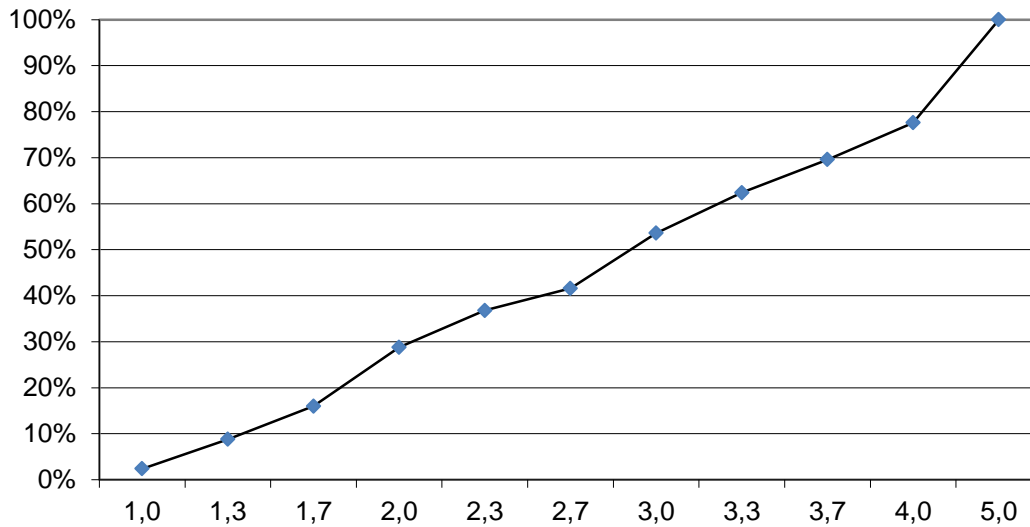
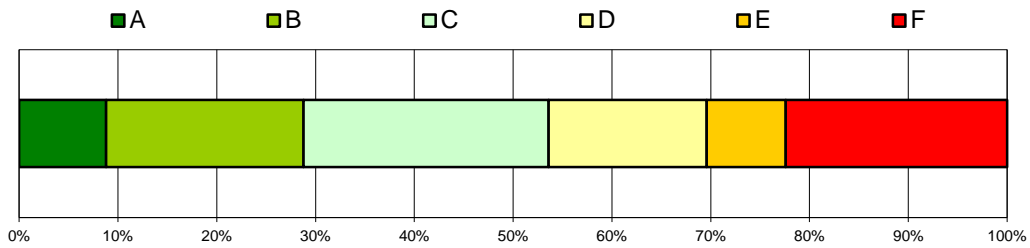


## Managerial Economics II (Vorlesung & Übung)

Sommersemester 2014

Gesamtzahl Prüfungen: 125  
Bestandene Prüfungen: 97  
Bestehensquote: 77,6%

Grade	Anzahl	bis Note
A	11	1,3
B	25	2,0
C	31	3,0
D	20	3,7
E	10	4,0





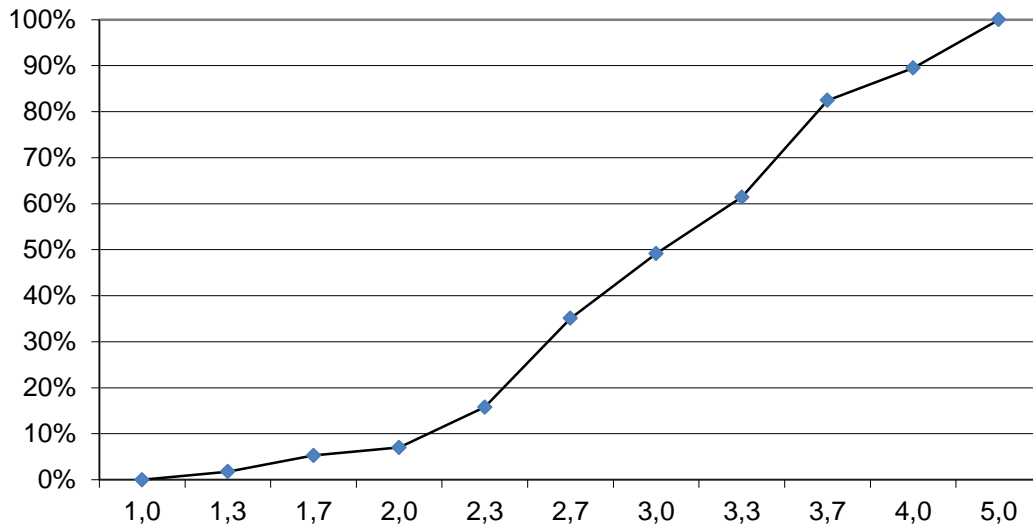
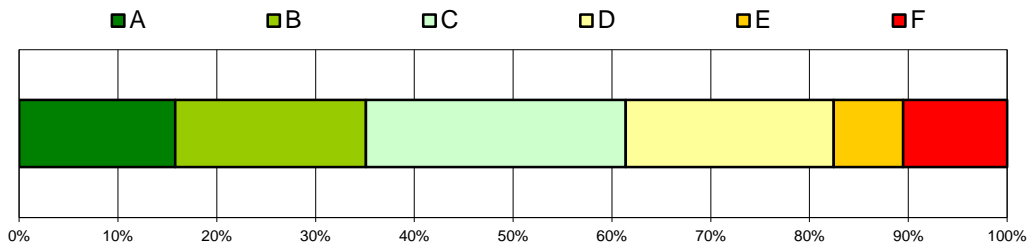


## Marktsegmente des Tourismus (Vorlesung)

Sommersemester 2014

Gesamtzahl Prüfungen: 57  
Bestandene Prüfungen: 51  
Bestehensquote: 89,5%

Grade	Anzahl	bis Note
A	9	2,3
B	11	2,7
C	15	3,3
D	12	3,7
E	4	4,0

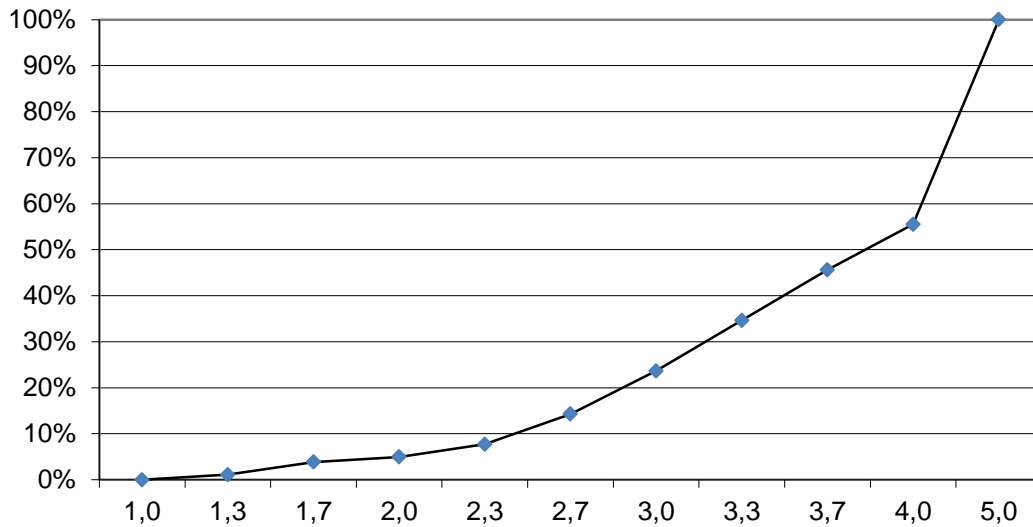
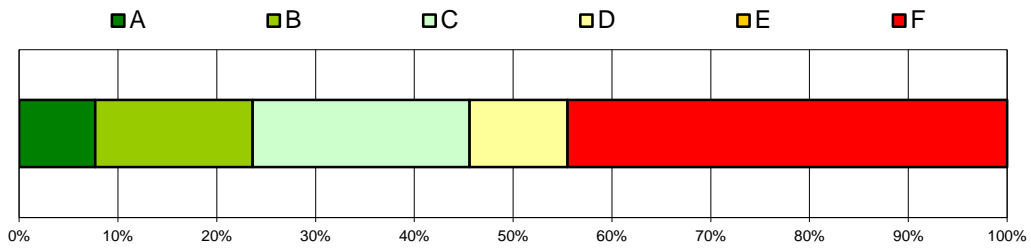




## Mathematik für Wirtschaftswissenschaftler (Vorlesung) Sommersemester 2014

Gesamtzahl Prüfungen: 182  
Bestandene Prüfungen: 101  
Bestehensquote: 55,5%

Grade	Anzahl	bis Note
A	14	2,3
B	29	3,0
C	40	3,7
D	18	4,0
E	0	-



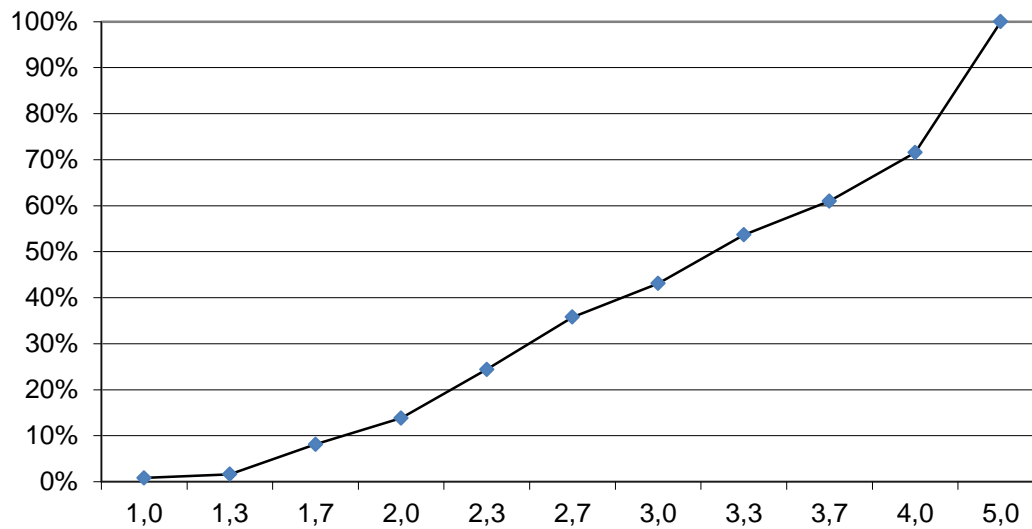
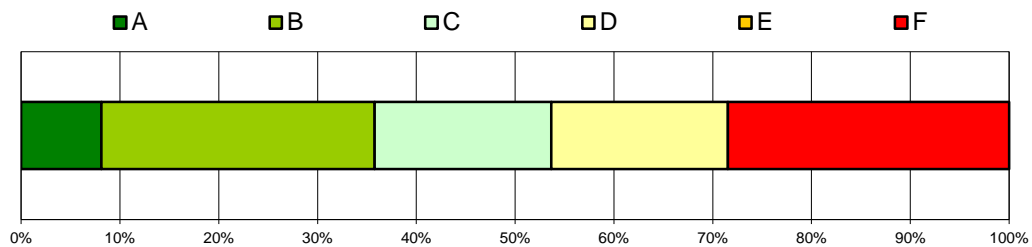


## Mathematische Methoden (Vorlesung & Übung)

Sommersemester 2014

Gesamtzahl Prüfungen: 123  
Bestandene Prüfungen: 88  
Bestehensquote: 71,5%

Grade	Anzahl	bis Note
A	10	1,7
B	34	2,7
C	22	3,3
D	22	4,0
E	0	-



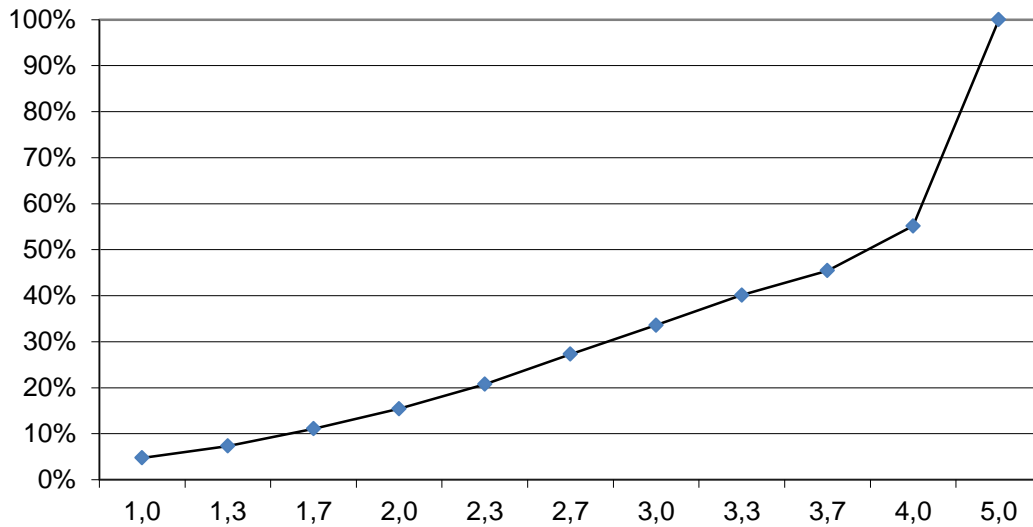
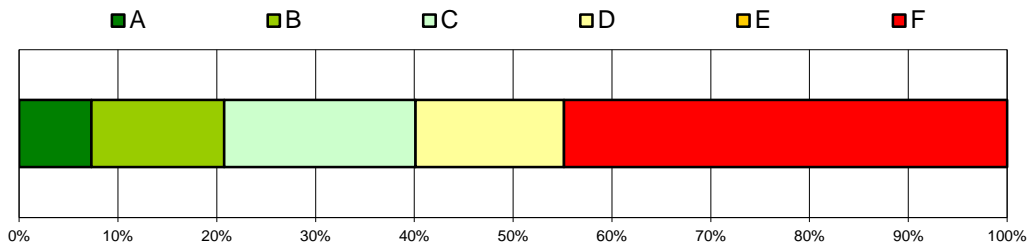


## Mikroökonomie I (Vorlesung & Übung)

Sommersemester 2014

Gesamtzahl Prüfungen: 506  
Bestandene Prüfungen: 279  
Bestehensquote: 55,1%

Grade	Anzahl	bis Note
A	37	1,3
B	68	2,3
C	98	3,3
D	76	4,0
E	0	-

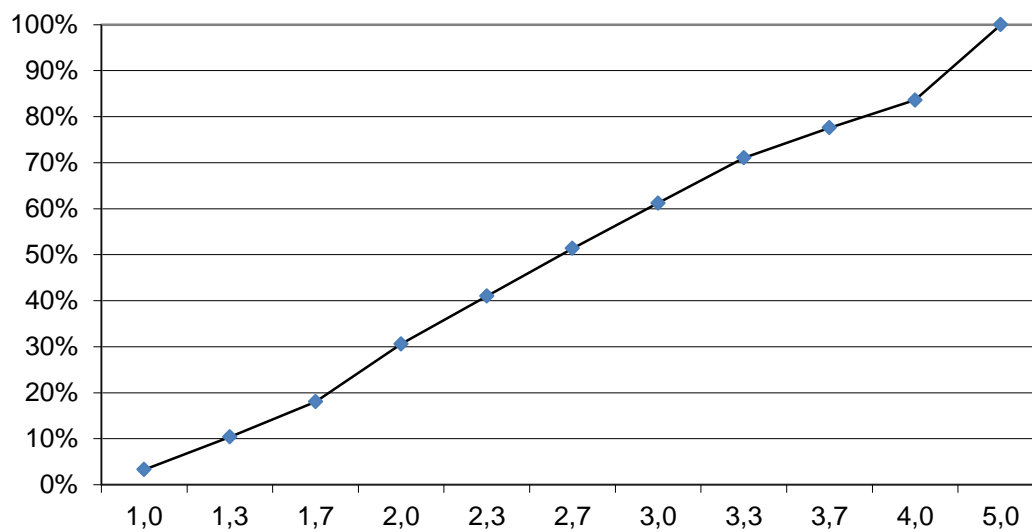
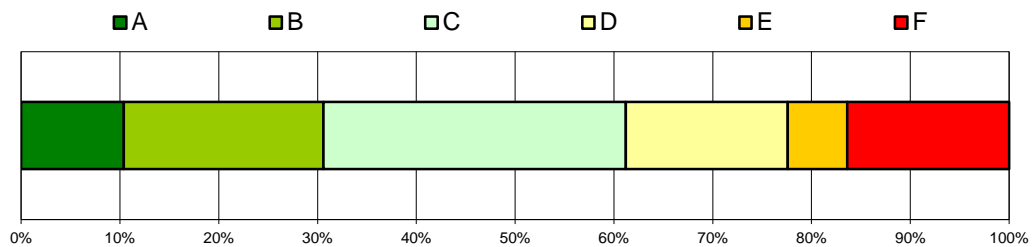


## Mikroökonomie II (Vorlesung & Übung)

Sommersemester 2014

Gesamtzahl Prüfungen: 183  
Bestandene Prüfungen: 153  
Bestehensquote: 83,6%

Grade	Anzahl	bis Note
A	19	1,3
B	37	2,0
C	56	3,0
D	30	3,7
E	11	4,0

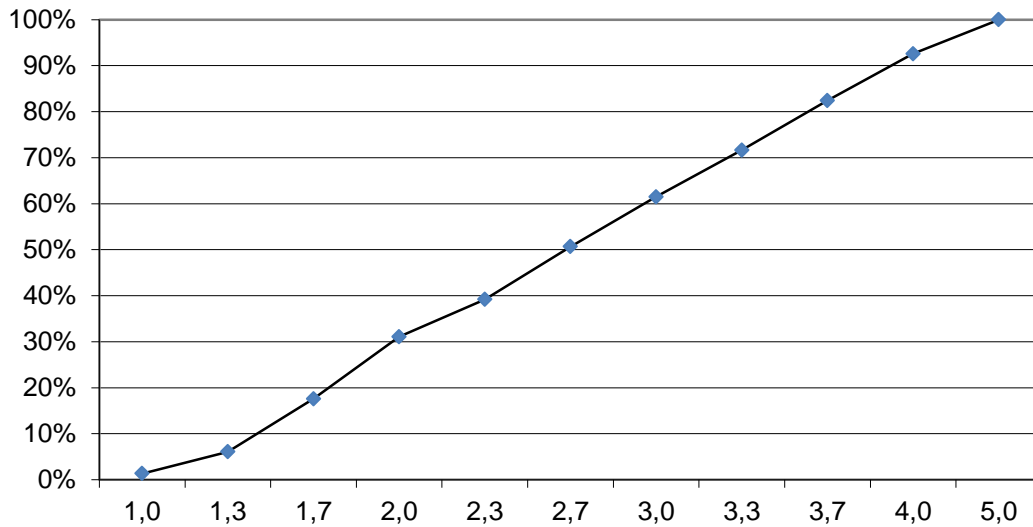
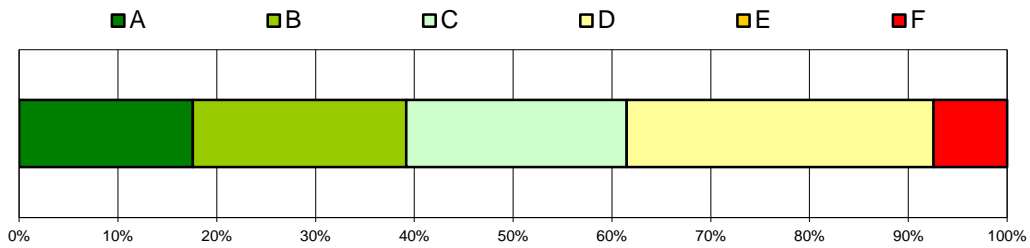


## Mitarbeiterorientierte Unternehmensführung 2 (Vorlesung)

Sommersemester 2014

Gesamtzahl Prüfungen: 148  
Bestandene Prüfungen: 137  
Bestehensquote: 92,6%

Grade	Anzahl	bis Note
A	26	1,7
B	32	2,3
C	33	3,0
D	46	4,0
E	0	-

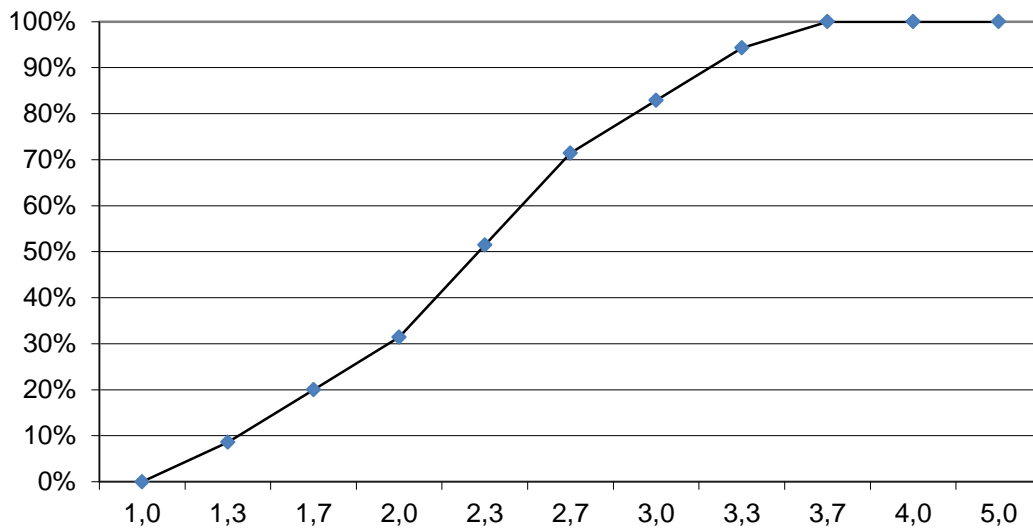
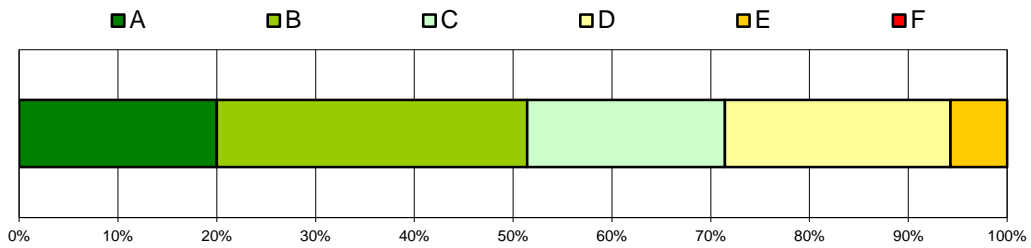


## Organization and Innovation (Vorlesung & Übung)

Sommersemester 2014

Gesamtzahl Prüfungen: 35  
Bestandene Prüfungen: 35  
Bestehensquote: 100,0%

Grade	Anzahl	bis Note
A	7	1,7
B	11	2,3
C	7	2,7
D	8	3,3
E	2	3,7

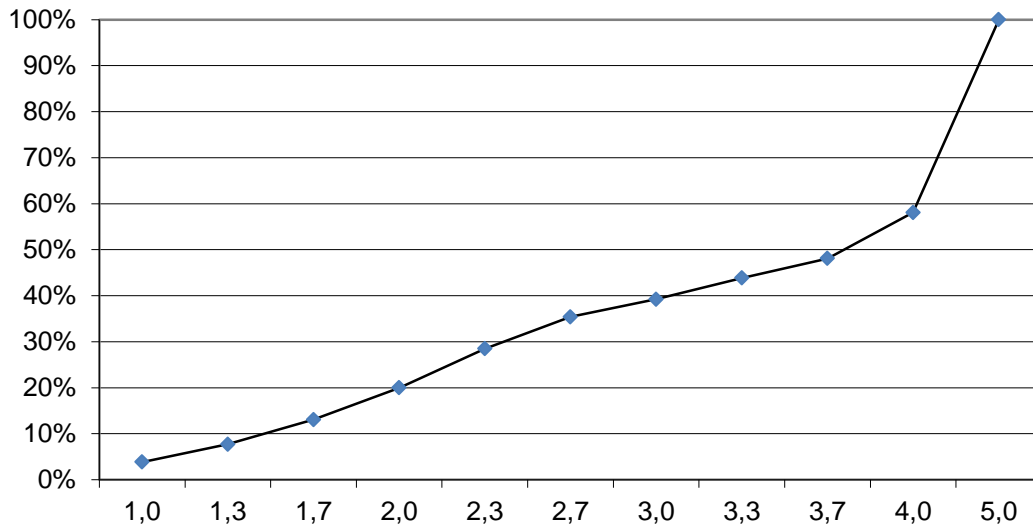
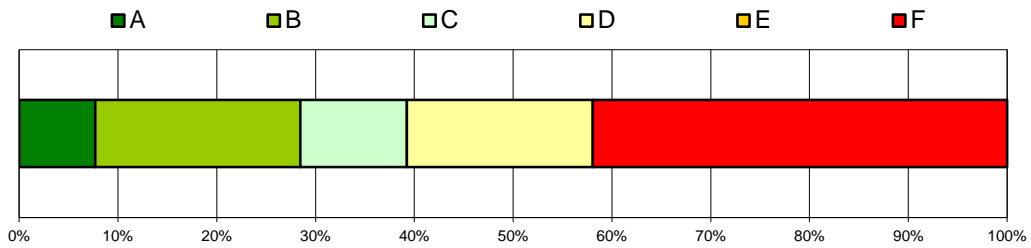


## People and Organization (Vorlesung)

Sommersemester 2014

Gesamtzahl Prüfungen: 260  
Bestandene Prüfungen: 151  
Bestehensquote: 58,1%

Grade	Anzahl	bis Note
A	20	1,3
B	54	2,3
C	28	3,0
D	49	4,0
E	0	-





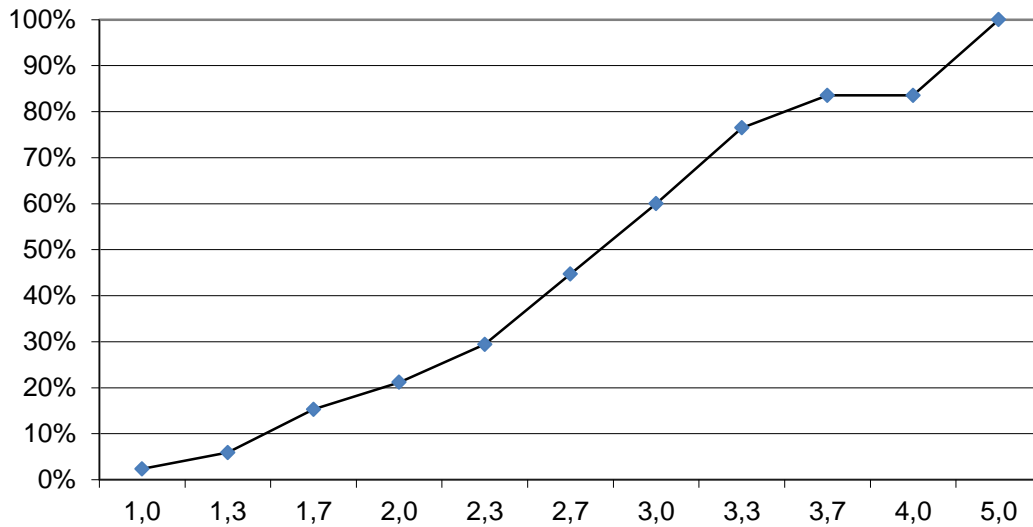
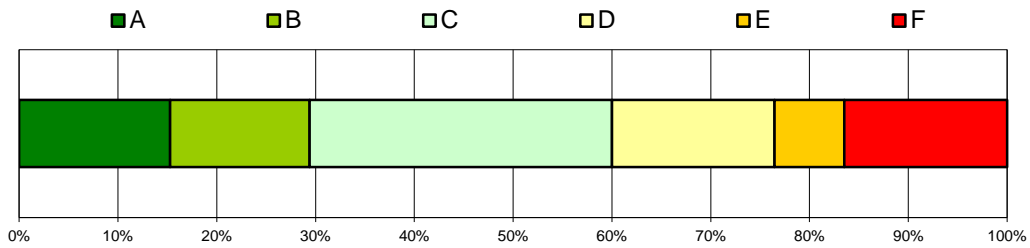


## Personal: Theorie, Politik, Gestaltung (Vorlesung & Übung)

Sommersemester 2014

Gesamtzahl Prüfungen: 85  
Bestandene Prüfungen: 71  
Bestehensquote: 83,5%

Grade	Anzahl	bis Note
A	13	1,7
B	12	2,3
C	26	3,0
D	14	3,3
E	6	3,7

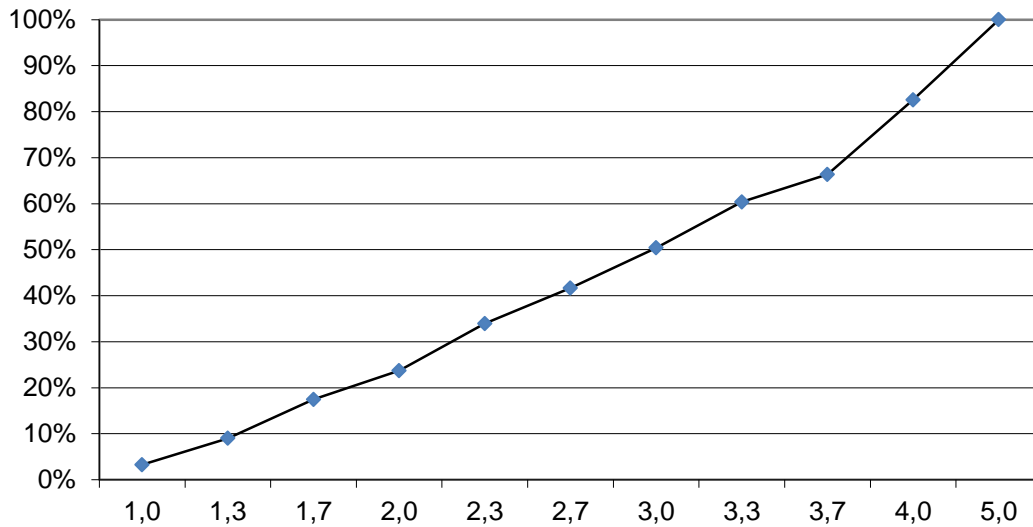
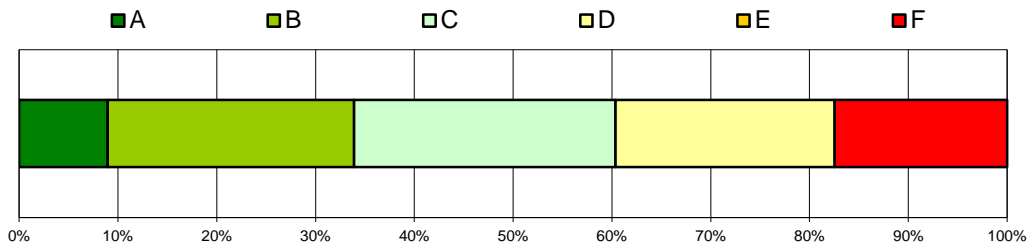




## Privatrecht sowie Grundlagen des Gesellschaftsrechts (Vorlesung) Sommersemester 2014

Gesamtzahl Prüfungen: 401  
Bestandene Prüfungen: 331  
Bestehensquote: 82,5%

Grade	Anzahl	bis Note
A	36	1,3
B	100	2,3
C	106	3,3
D	89	4,0
E	0	-



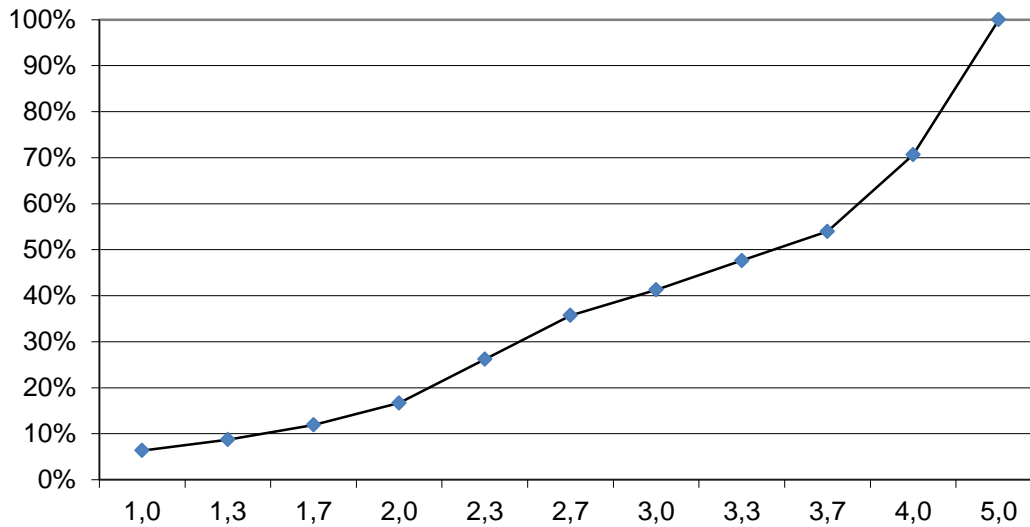
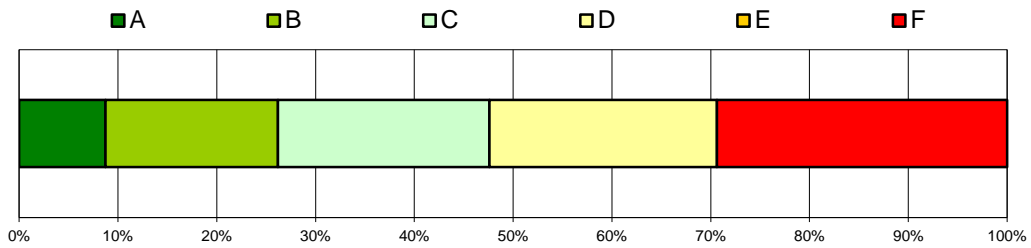


## Production and Organization (Vorlesung & Übung)

Sommersemester 2014

Gesamtzahl Prüfungen: 126  
Bestandene Prüfungen: 89  
Bestehensquote: 70,6%

Grade	Anzahl	bis Note
A	11	1,3
B	22	2,3
C	27	3,3
D	29	4,0
E	0	-

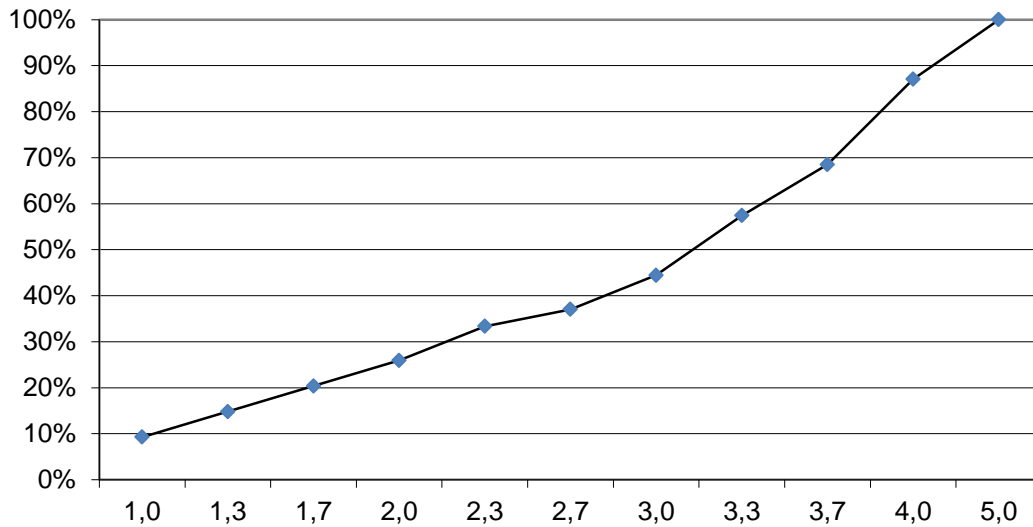
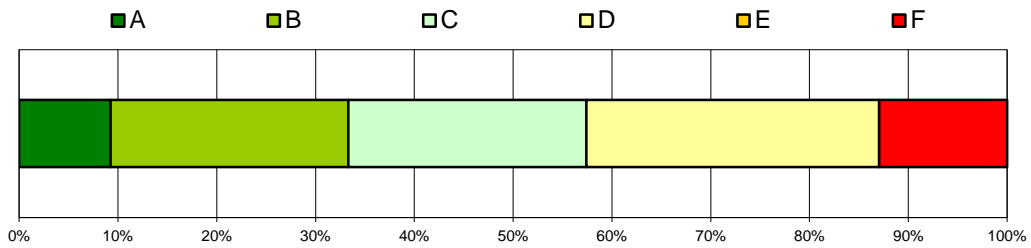


## Recht (Vorlesung)

### Sommersemester 2014

Gesamtzahl Prüfungen: 54  
Bestandene Prüfungen: 47  
Bestehensquote: 87,0%

Grade	Anzahl	bis Note
A	5	1,0
B	13	2,3
C	13	3,3
D	16	4,0
E	0	-

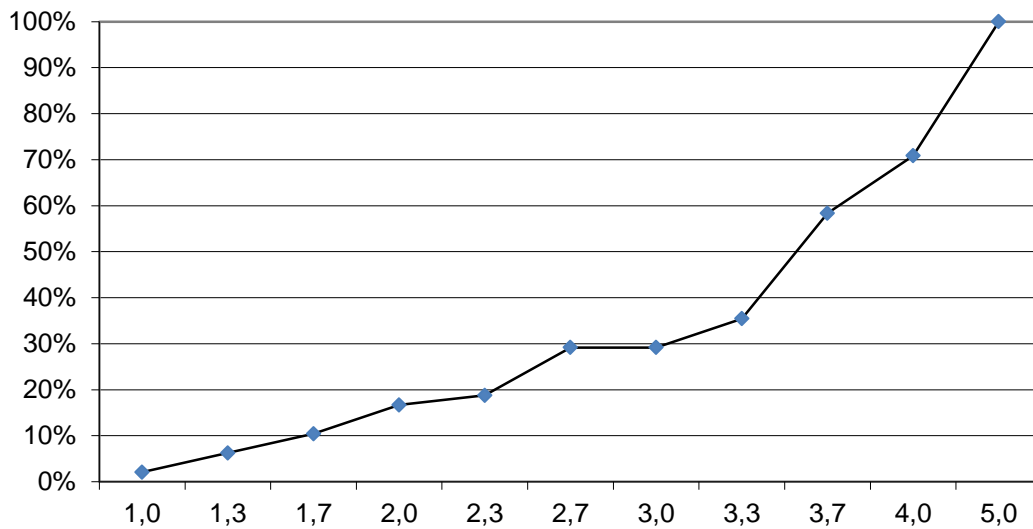
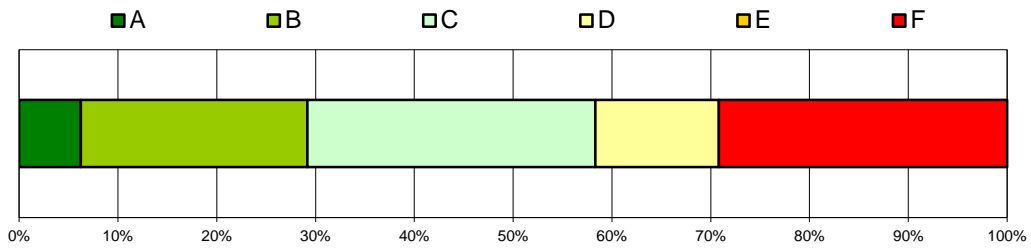


## Ressourcenallokation und Wirtschaftspolitik (Vorlesung & Übung)

Sommersemester 2014

Gesamtzahl Prüfungen: 48  
Bestandene Prüfungen: 34  
Bestehensquote: 70,8%

Grade	Anzahl	bis Note
A	3	1,3
B	11	2,7
C	14	3,7
D	6	4,0
E	0	-

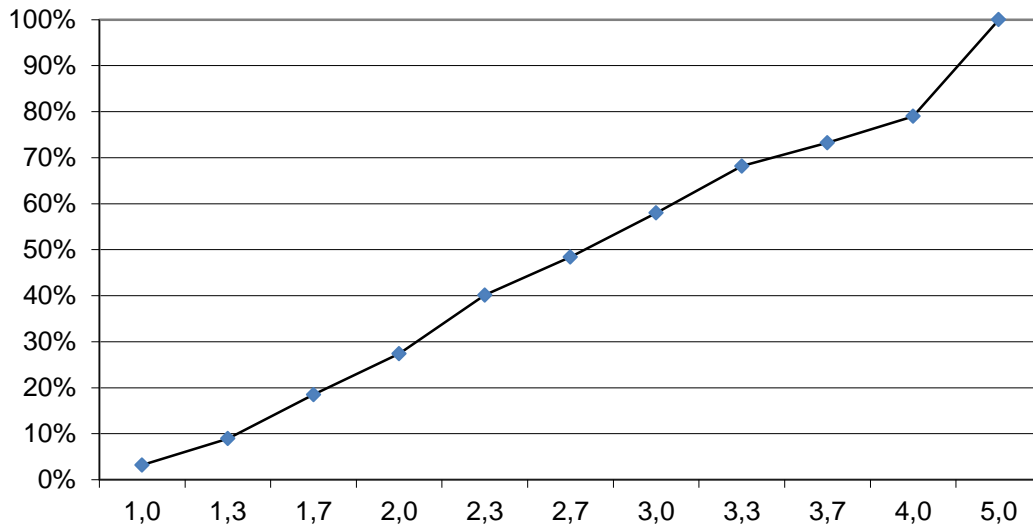
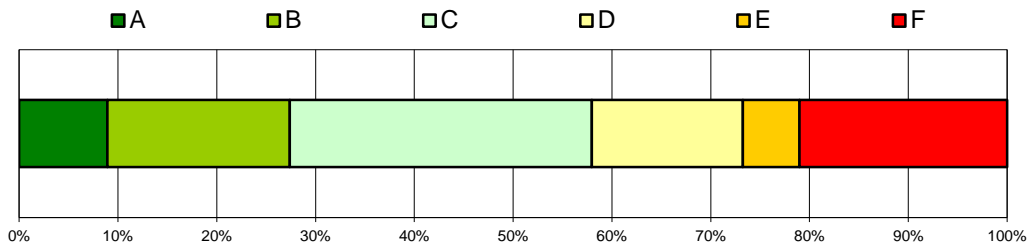


## Risiko und Versicherung (Vorlesung & Übung)

Sommersemester 2014

Gesamtzahl Prüfungen: 157  
Bestandene Prüfungen: 124  
Bestehensquote: 79,0%

Grade	Anzahl	bis Note
A	14	1,3
B	29	2,0
C	48	3,0
D	24	3,7
E	9	4,0



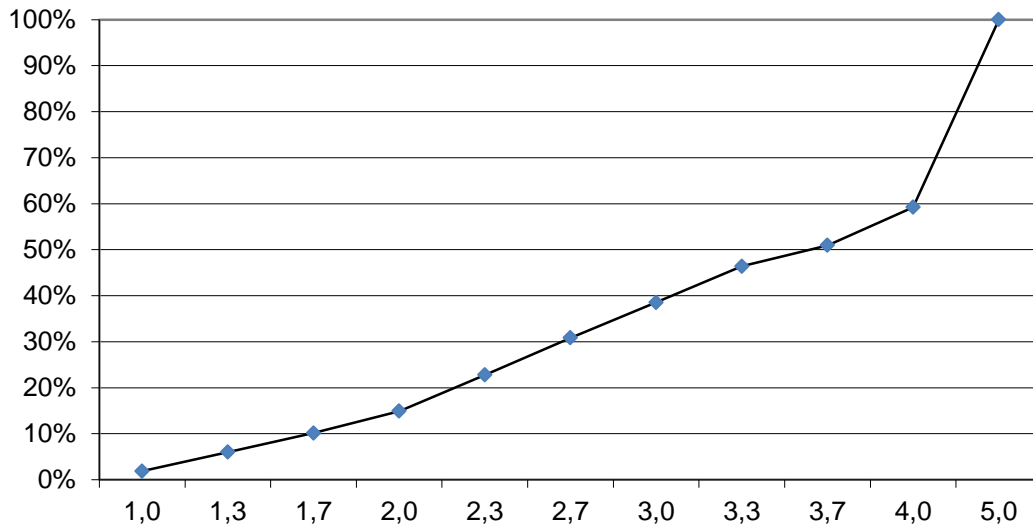
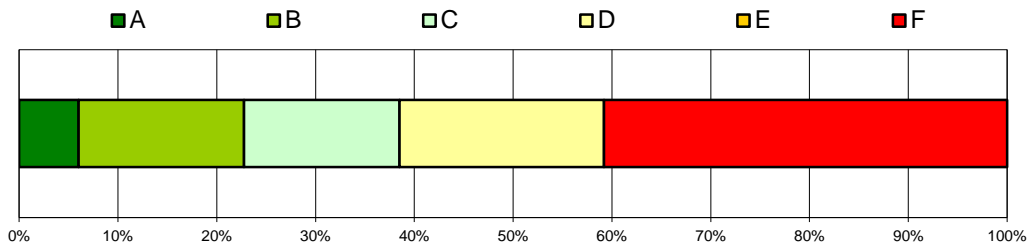


## Risk Management (Vorlesung)

Sommersemester 2014

Gesamtzahl Prüfungen: 483  
Bestandene Prüfungen: 286  
Bestehensquote: 59,2%

Grade	Anzahl	bis Note
A	29	1,3
B	81	2,3
C	76	3,0
D	100	4,0
E	0	-



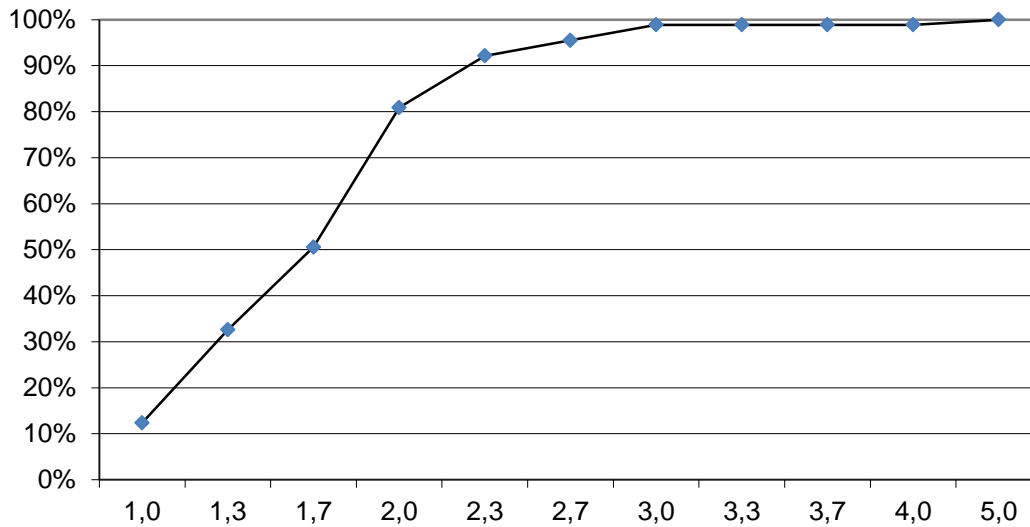
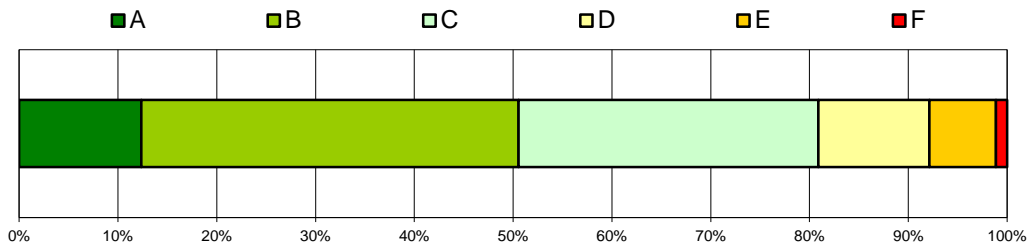


## Schlüsselqualifikationen I

Sommersemester 2014

Gesamtzahl Prüfungen: 89  
Bestandene Prüfungen: 88  
Bestehensquote: 98,9%

Grade	Anzahl	bis Note
A	11	1,0
B	34	1,7
C	27	2,0
D	10	2,3
E	6	3,0





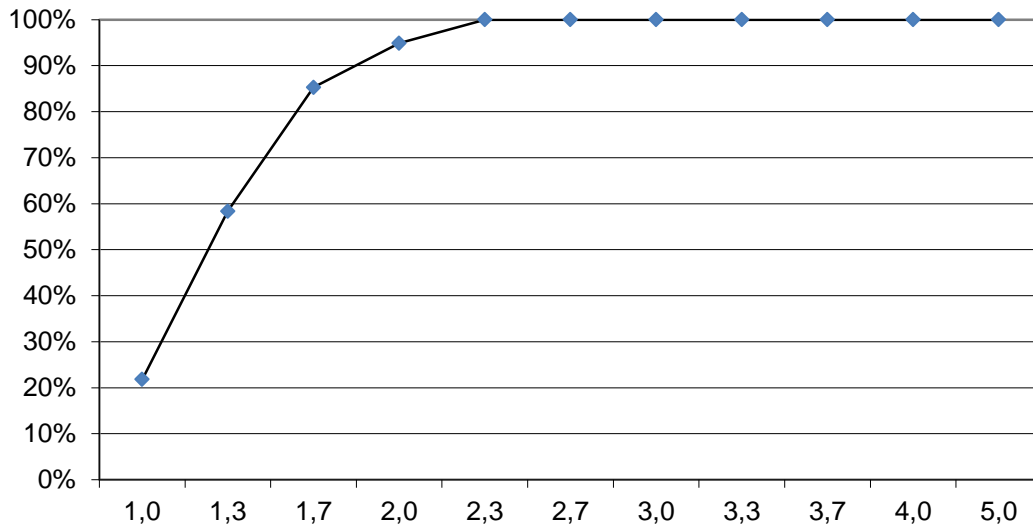
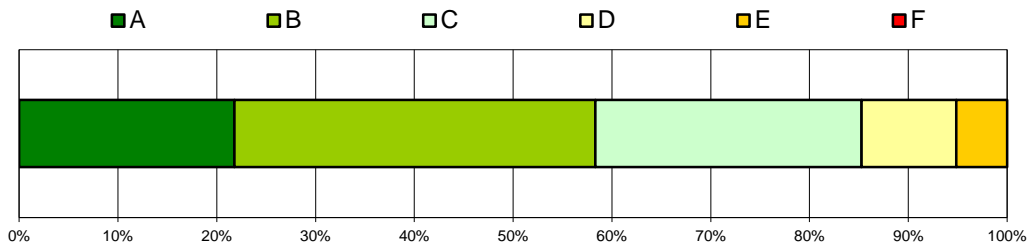


## Schlüsselqualifikationen II

Sommersemester 2014

Gesamtzahl Prüfungen: 156  
Bestandene Prüfungen: 156  
Bestehensquote: 100,0%

Grade	Anzahl	bis Note
A	34	1,0
B	57	1,3
C	42	1,7
D	15	2,0
E	8	2,3



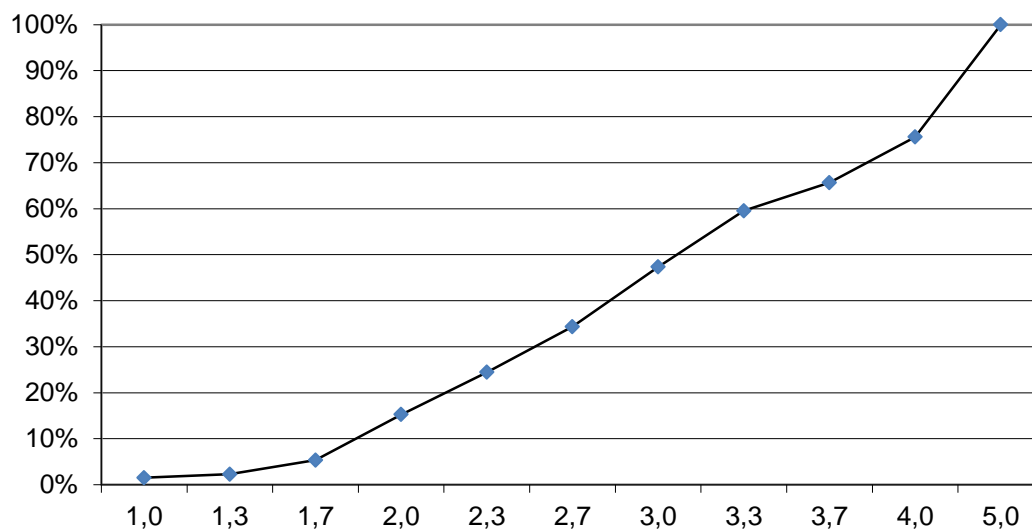
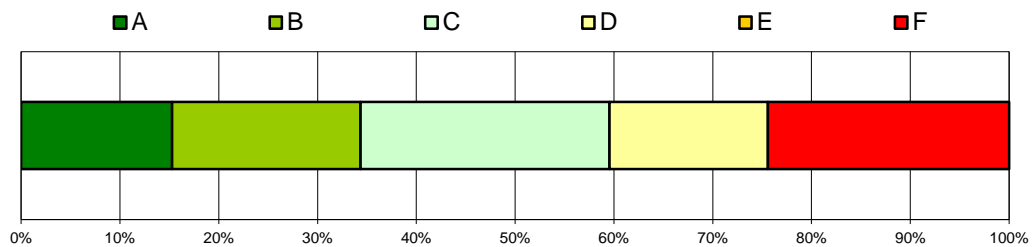


## Statistik I (Vorlesung & Übung)

Sommersemester 2014

Gesamtzahl Prüfungen: 131  
Bestandene Prüfungen: 99  
Bestehensquote: 75,6%

Grade	Anzahl	bis Note
A	20	2,0
B	25	2,7
C	33	3,3
D	21	4,0
E	0	-



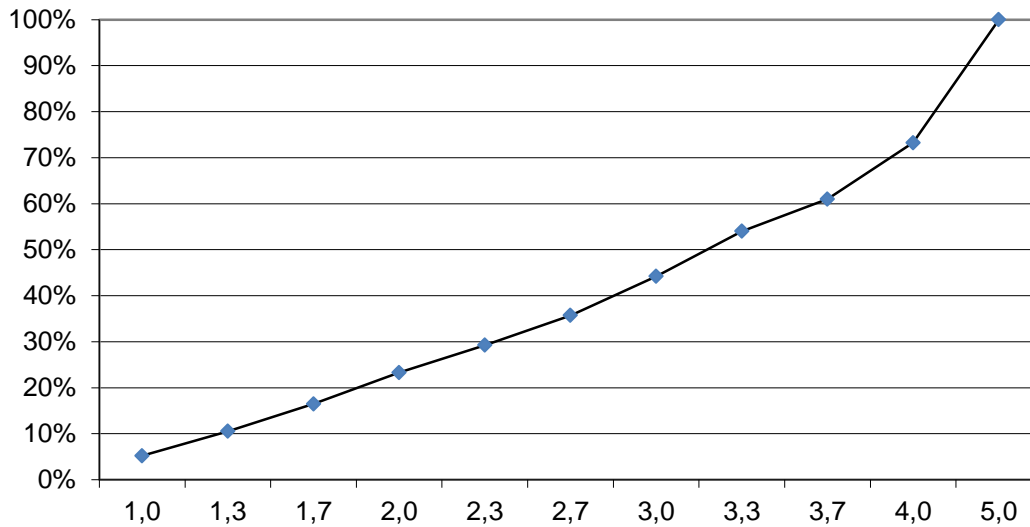
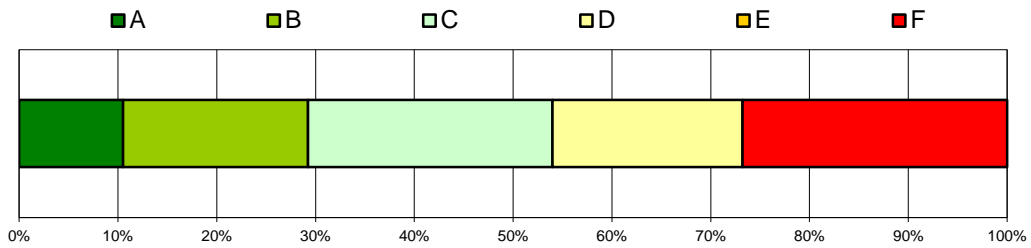


## Statistik II (Vorlesung & Übung)

Sommersemester 2014

Gesamtzahl Prüfungen: 941  
Bestandene Prüfungen: 689  
Bestehensquote: 73,2%

Grade	Anzahl	bis Note
A	99	1,3
B	176	2,3
C	233	3,3
D	181	4,0
E	0	-



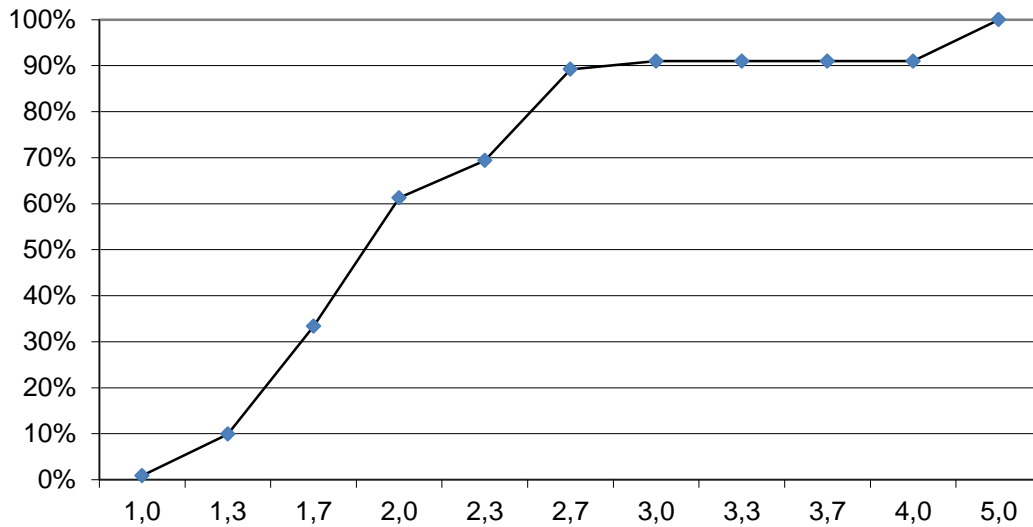
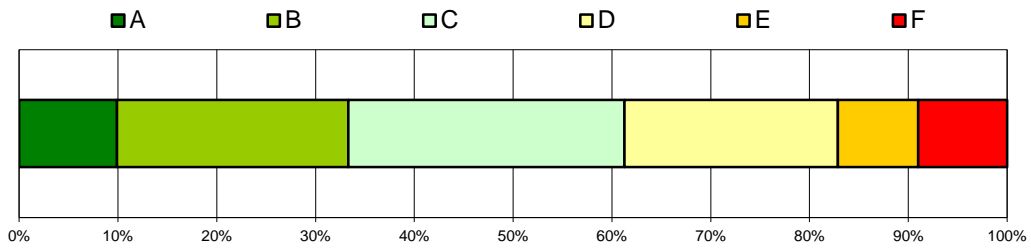


## Strategic Marketing (Vorlesung & Übung)

Sommersemester 2014

Gesamtzahl Prüfungen: 111  
Bestandene Prüfungen: 101  
Bestehensquote: 91,0%

Grade	Anzahl	bis Note
A	11	1,3
B	26	1,7
C	31	2,0
D	24	2,5
E	9	3,0

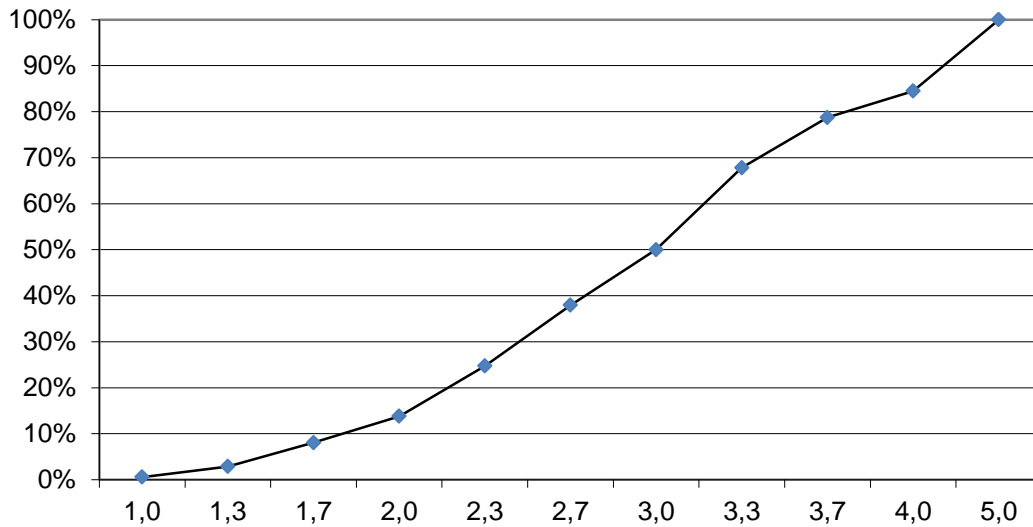
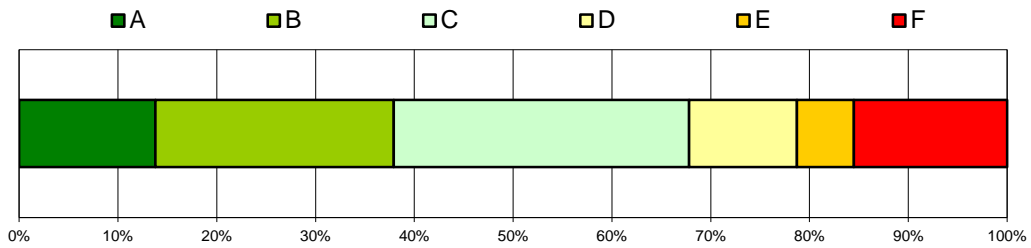




## Strategie und Marketing für Nebenfachstudierende (Vorlesung) Sommersemester 2014

Gesamtzahl Prüfungen: 174  
Bestandene Prüfungen: 147  
Bestehensquote: 84,5%

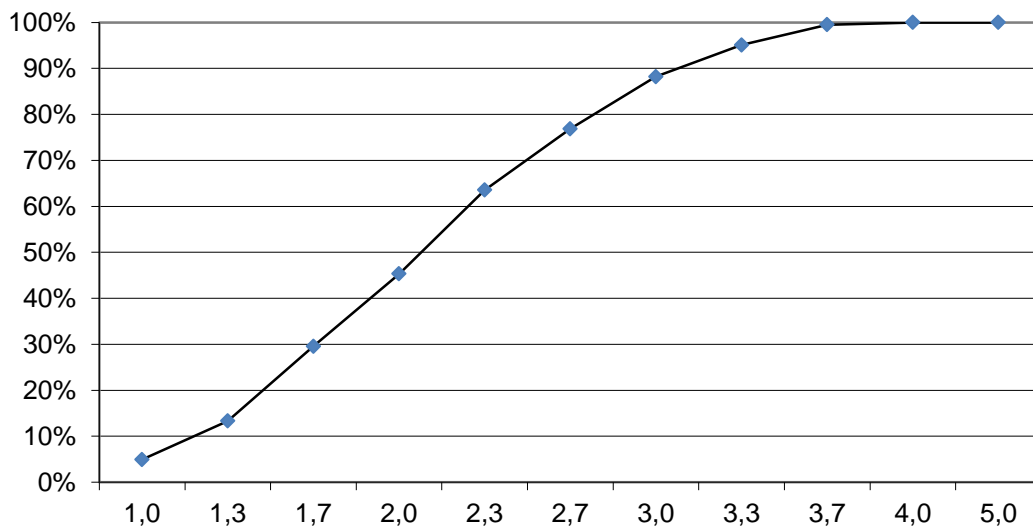
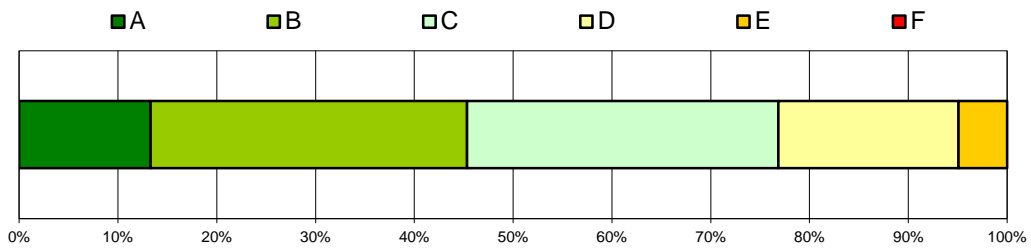
Grade	Anzahl	bis Note
A	24	2,0
B	42	2,7
C	52	3,3
D	19	3,7
E	10	4,0



## Strategische Unternehmensführung: Konzepte und Fallstudien (Vorlesung & Übung) Sommersemester 2014

Gesamtzahl Prüfungen: 203  
Bestandene Prüfungen: 203  
Bestehensquote: 100,0%

Grade	Anzahl	bis Note
A	27	1,3
B	65	2,0
C	64	2,7
D	37	3,3
E	10	4,0



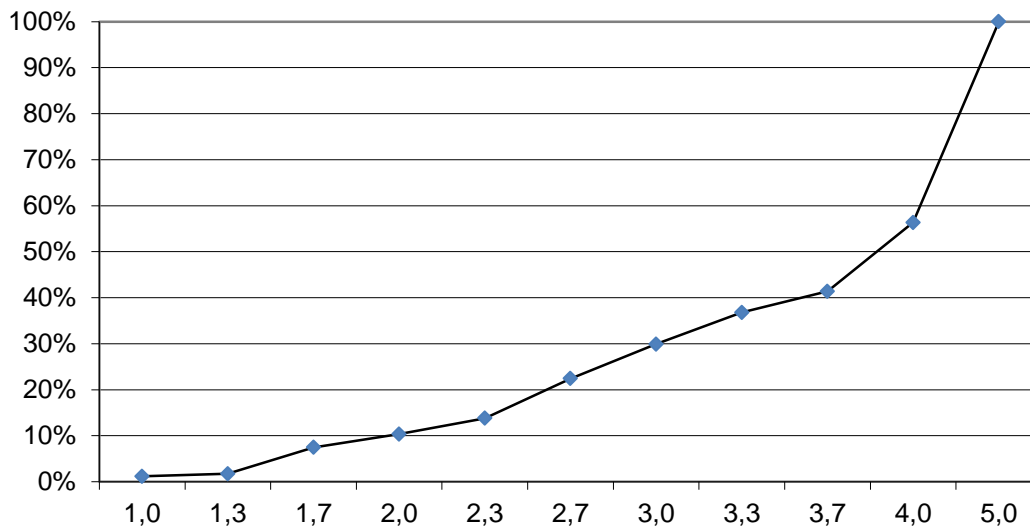
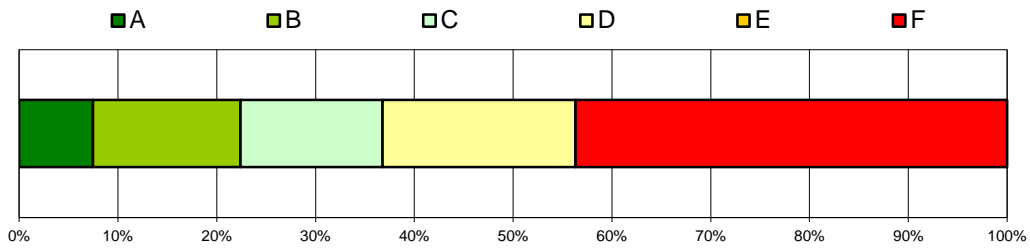


## Technik des betrieblichen Rechnungswesens - Buchhaltung (Vorlesung)

Sommersemester 2014

Gesamtzahl Prüfungen: 174  
Bestandene Prüfungen: 98  
Bestehensquote: 56,3%

Grade	Anzahl	bis Note
A	13	1,7
B	26	2,7
C	25	3,3
D	34	4,0
E	0	-



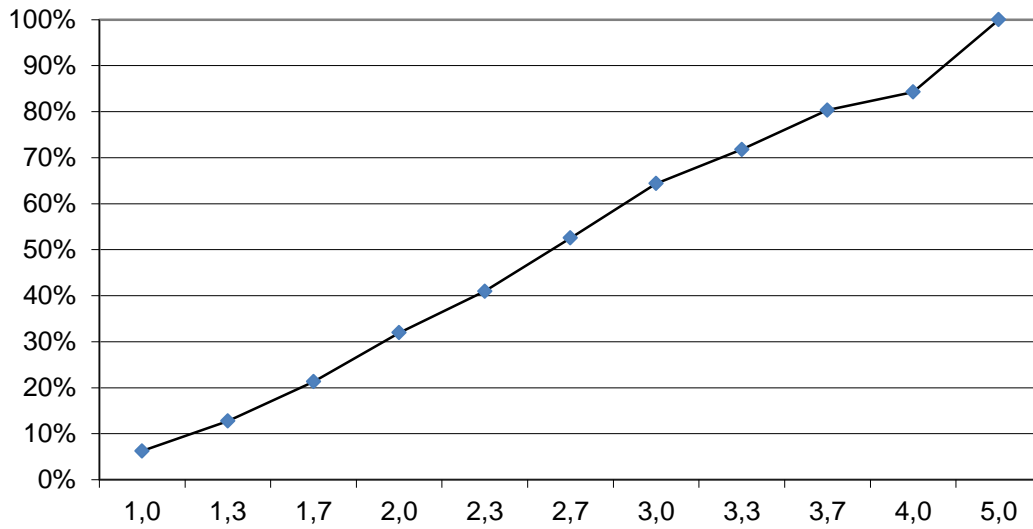
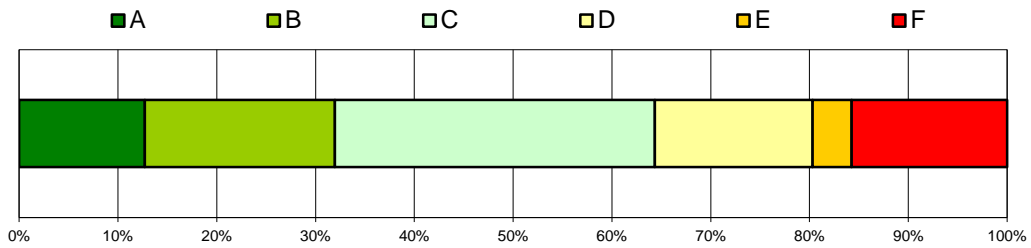


## Topics in Economics II (Vorlesung)

Sommersemester 2014

Gesamtzahl Prüfungen: 432  
Bestandene Prüfungen: 364  
Bestehensquote: 84,3%

Grade	Anzahl	bis Note
A	55	1,3
B	83	2,0
C	140	3,0
D	69	3,7
E	17	4,0



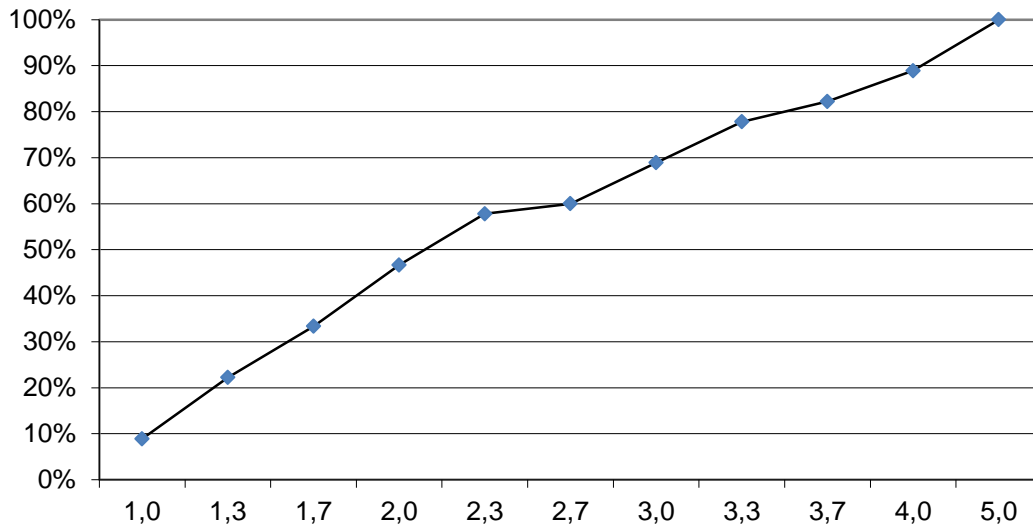
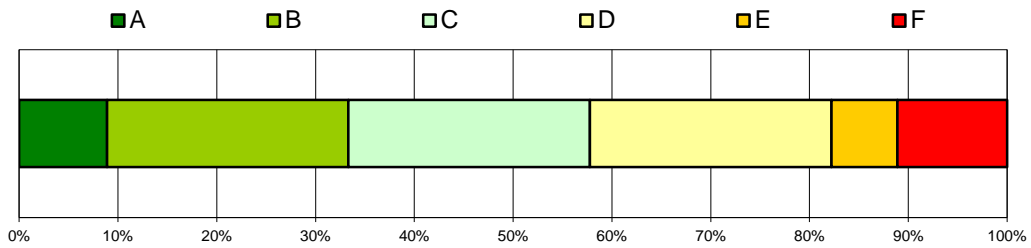


## Transaktionsbezogene Unternehmensbewertung (Vorlesung)

Sommersemester 2014

Gesamtzahl Prüfungen: 45  
Bestandene Prüfungen: 40  
Bestehensquote: 88,9%

Grade	Anzahl	bis Note
A	4	1,0
B	11	1,7
C	11	2,3
D	11	3,7
E	3	4,0



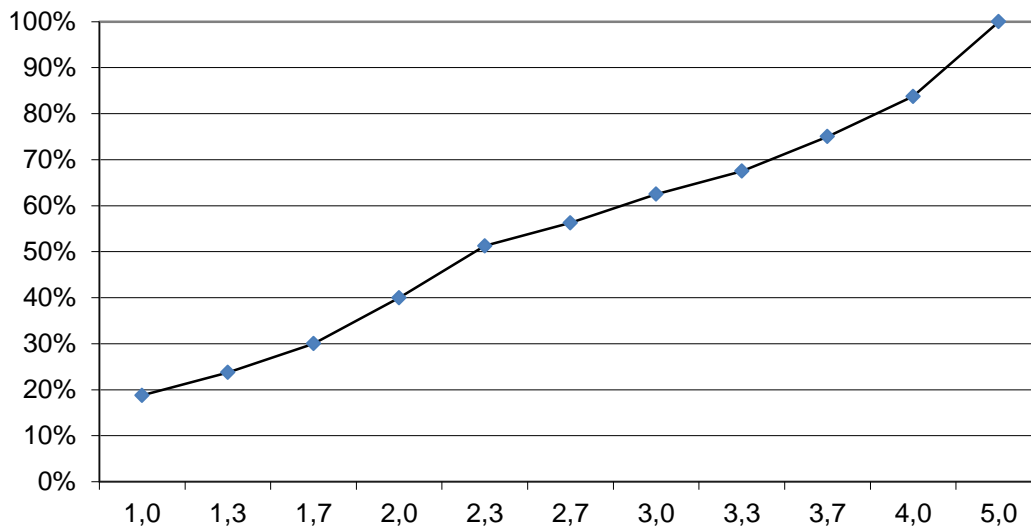
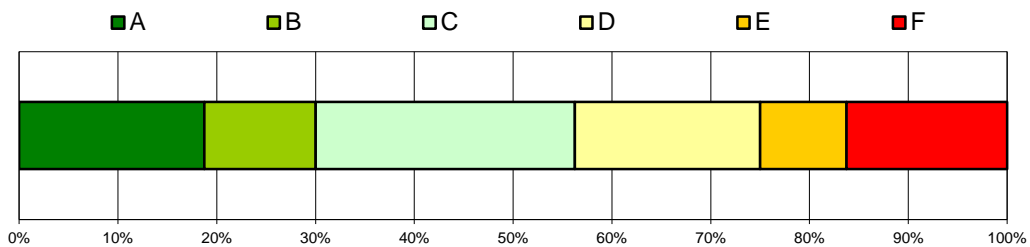


## Unternehmensanalyse und Bewertung (Vorlesung & Übung)

Sommersemester 2014

Gesamtzahl Prüfungen: 80  
Bestandene Prüfungen: 67  
Bestehensquote: 83,8%

Grade	Anzahl	bis Note
A	15	1,0
B	9	1,7
C	21	2,7
D	15	3,7
E	7	4,0



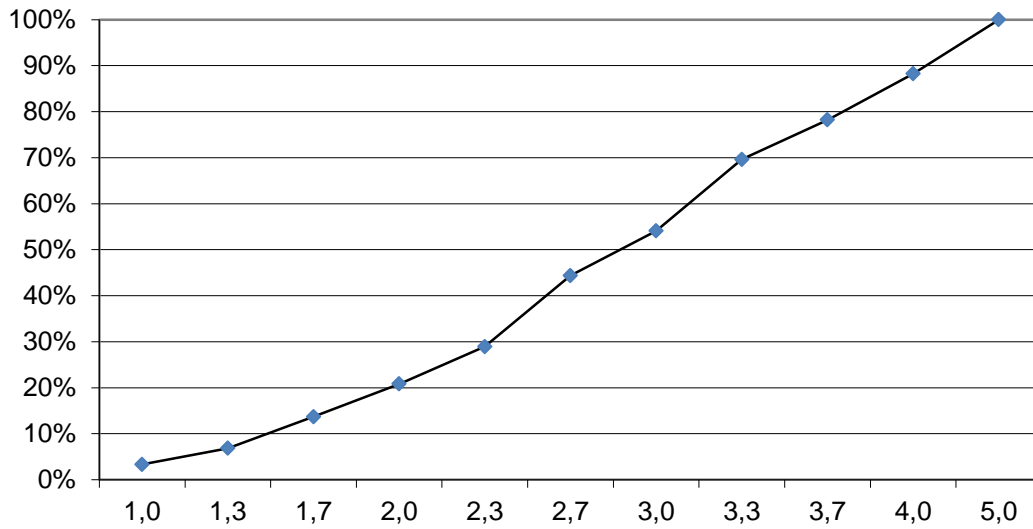
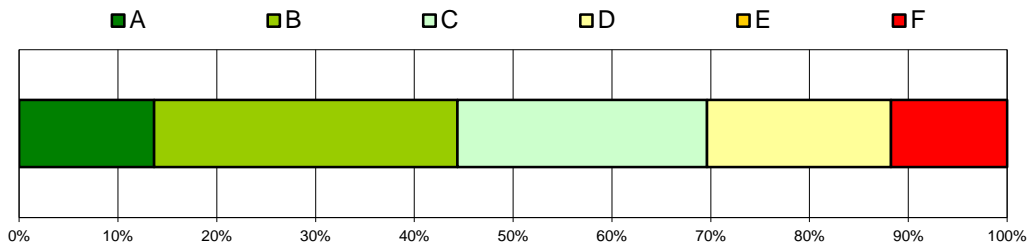


## Unternehmensführung und Marketing (Vorlesung & Übung)

Sommersemester 2014

Gesamtzahl Prüfungen: 629  
Bestandene Prüfungen: 555  
Bestehensquote: 88,2%

Grade	Anzahl	bis Note
A	86	1,7
B	193	2,7
C	159	3,3
D	117	4,0
E	0	-

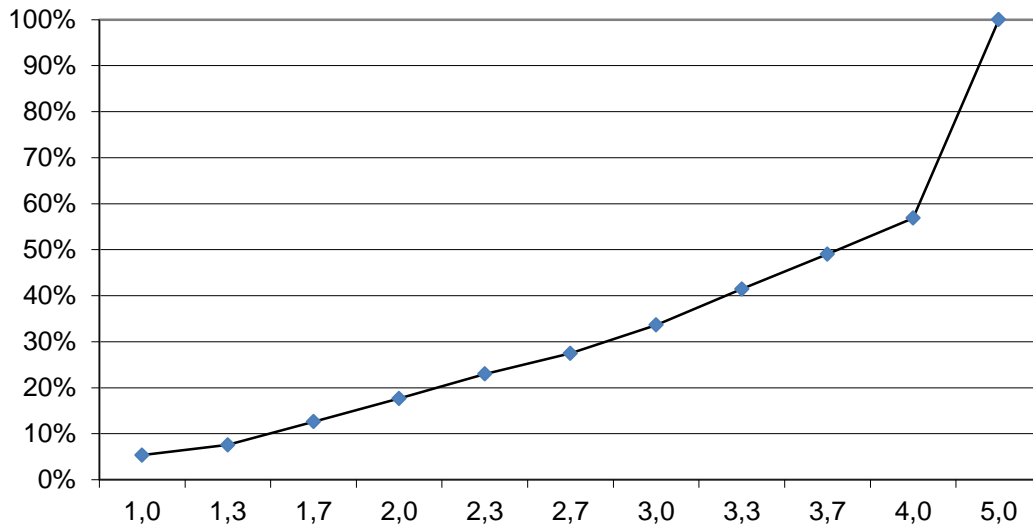
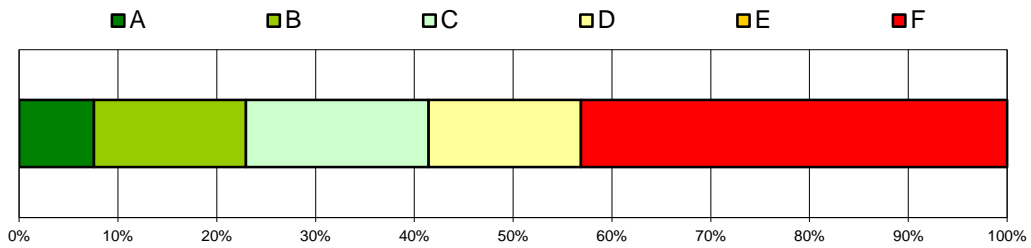


## Unternehmensrechnung (Vorlesung)

Sommersemester 2014

Gesamtzahl Prüfungen: 357  
Bestandene Prüfungen: 203  
Bestehensquote: 56,9%

Grade	Anzahl	bis Note
A	27	1,3
B	55	2,3
C	66	3,3
D	55	4,0
E	0	-

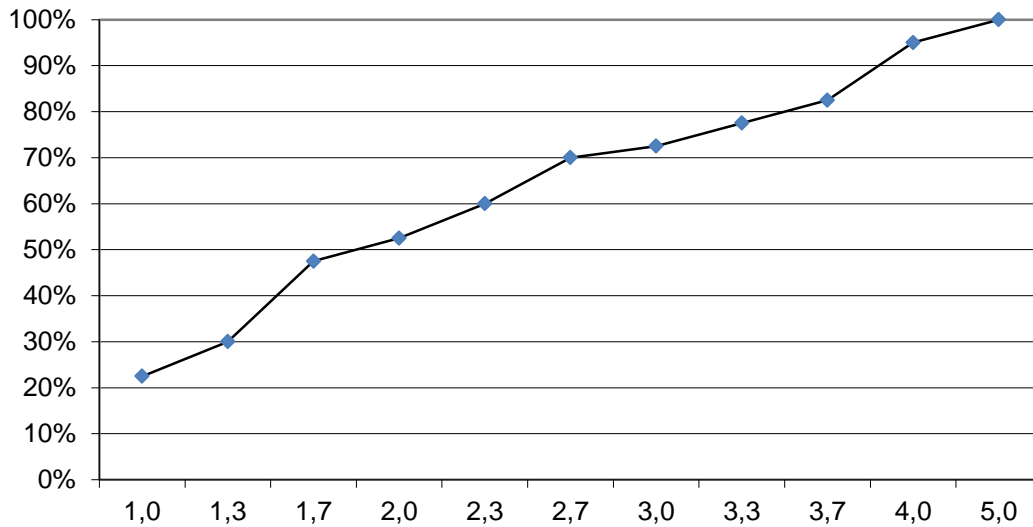
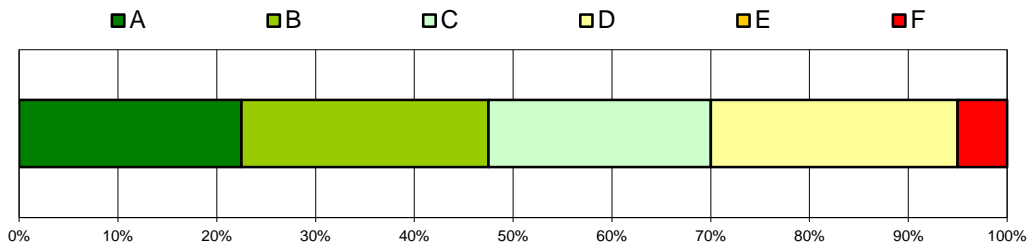




## Unternehmenssteuerung durch den Finanzvorstand (Vorlesung) Sommersemester 2014

Gesamtzahl Prüfungen: 40  
Bestandene Prüfungen: 38  
Bestehensquote: 95,0%

Grade	Anzahl	bis Note
A	9	1,0
B	10	1,7
C	9	2,7
D	10	4,0
E	0	-



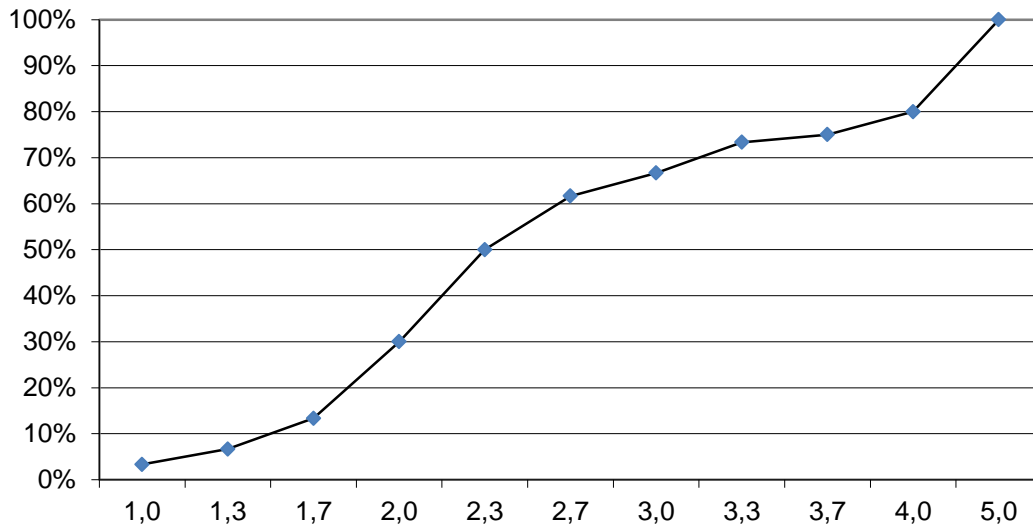
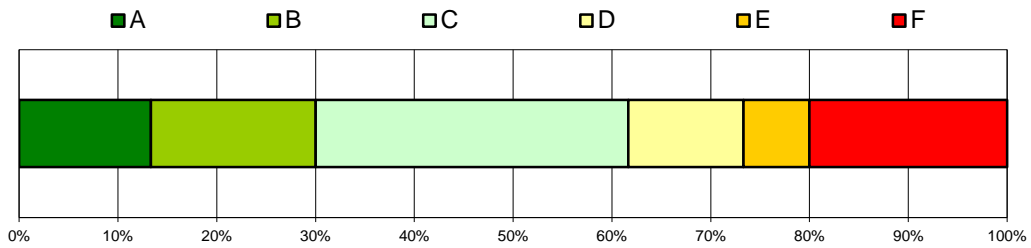


## Versicherungsbilanzen (Vorlesung)

Sommersemester 2014

Gesamtzahl Prüfungen: 60  
Bestandene Prüfungen: 48  
Bestehensquote: 80,0%

Grade	Anzahl	bis Note
A	8	1,7
B	10	2,0
C	19	2,7
D	7	3,3
E	4	4,0

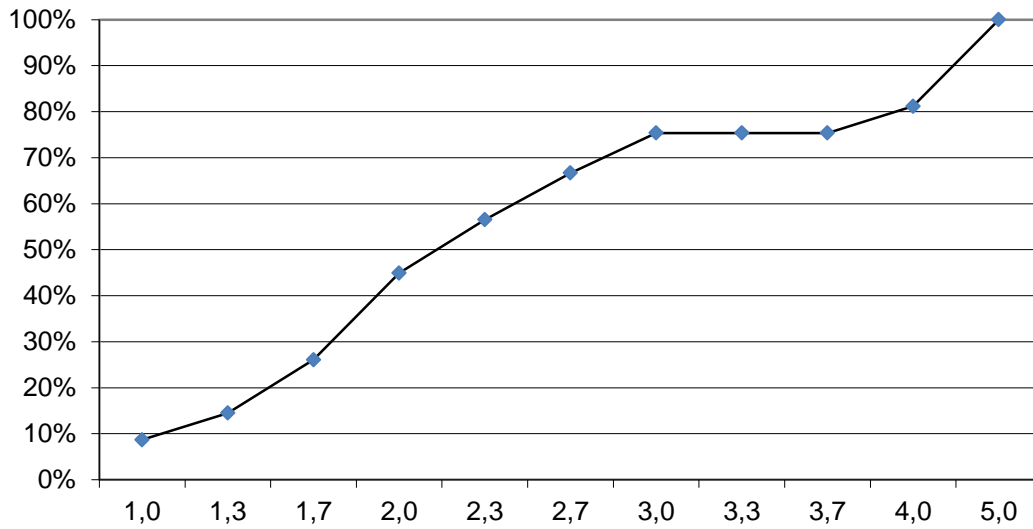
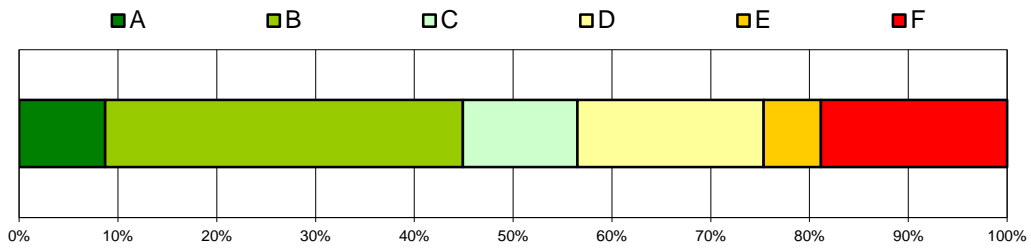


## Versicherungsbilanzen (Übung)

Sommersemester 2014

Gesamtzahl Prüfungen: 69  
Bestandene Prüfungen: 56  
Bestehensquote: 81,2%

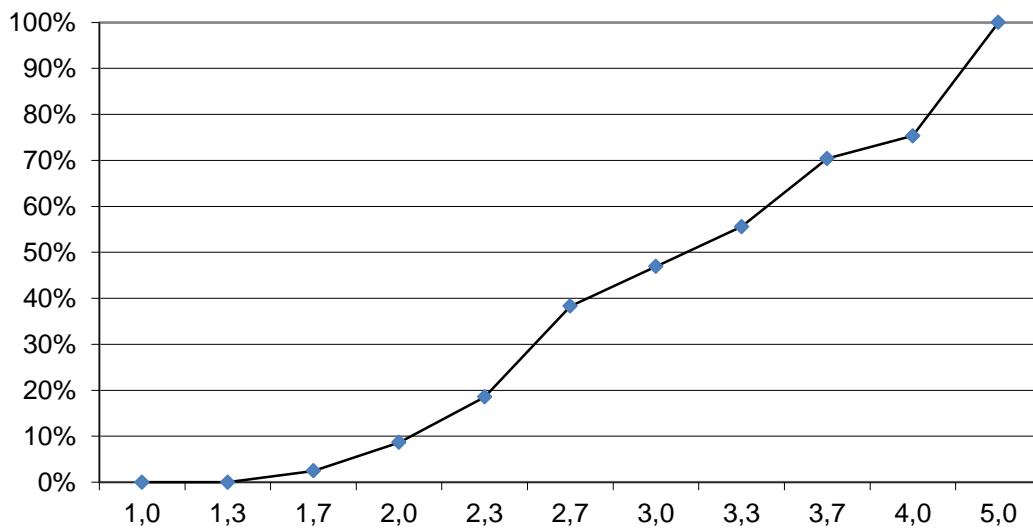
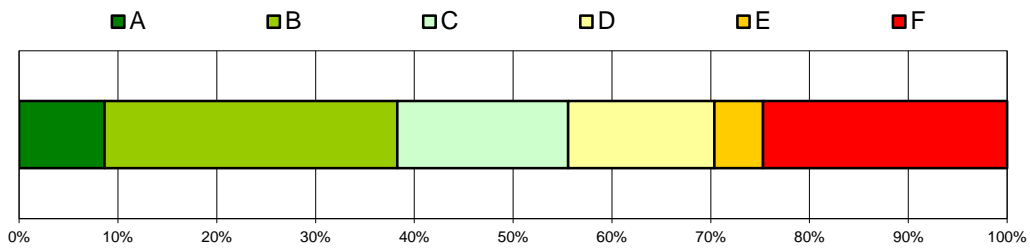
Grade	Anzahl	bis Note
A	6	1,0
B	25	2,0
C	8	2,3
D	13	3,0
E	4	4,0



## Vertiefte Anthropogeographie I: Allgemeine Wirtschaftsgeographie (Vorlesung) Sommersemester 2014

Gesamtzahl Prüfungen: 81  
Bestandene Prüfungen: 61  
Bestehensquote: 75,3%

Grade	Anzahl	bis Note
A	7	2,0
B	24	2,7
C	14	3,3
D	12	3,7
E	4	4,0



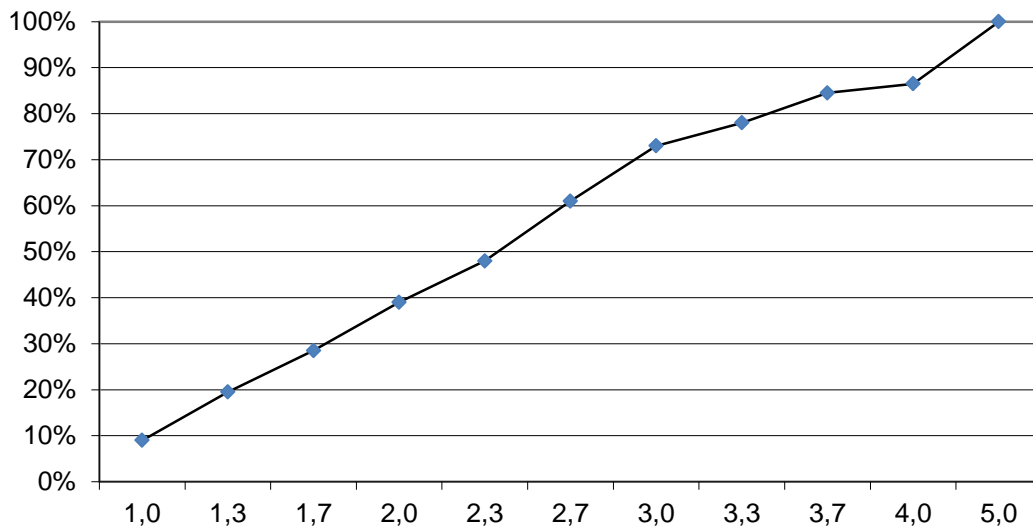
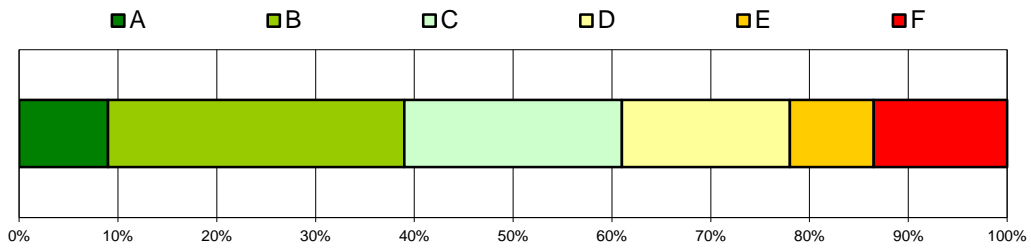


## Vertiefung Arbeits- und Organisationspsychologie (Vorlesung)

Sommersemester 2014

Gesamtzahl Prüfungen: 200  
Bestandene Prüfungen: 173  
Bestehensquote: 86,5%

Grade	Anzahl	bis Note
A	18	1,0
B	60	2,0
C	44	2,7
D	34	3,3
E	17	4,0

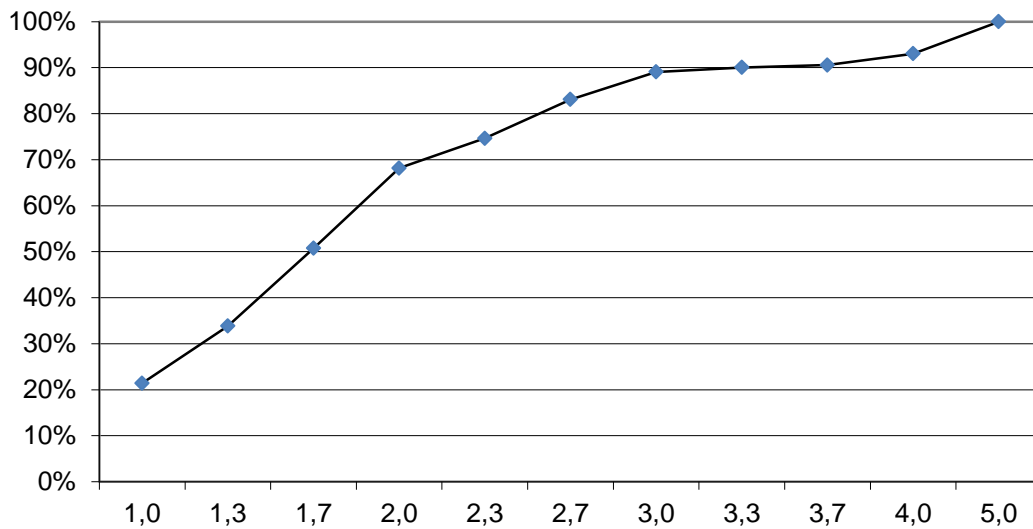
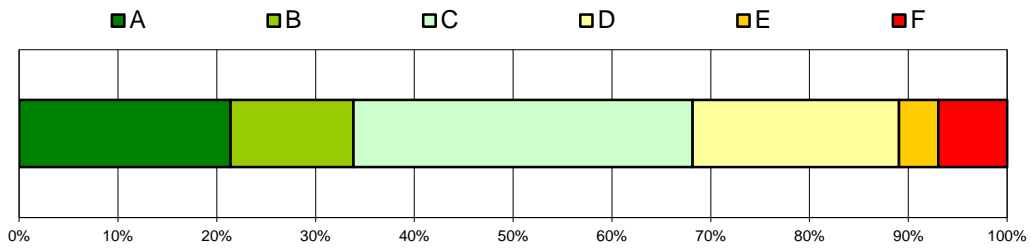


## Vertiefung Markt- und Konsumentenpsychologie (Vorlesung)

Sommersemester 2014

Gesamtzahl Prüfungen: 201  
Bestandene Prüfungen: 187  
Bestehensquote: 93,0%

Grade	Anzahl	bis Note
A	43	1,0
B	25	1,3
C	69	2,0
D	42	3,0
E	8	4,0





## Wirtschaftsinformatik (Vorlesung & Übung)

Sommersemester 2014

Gesamtzahl Prüfungen: 633  
Bestandene Prüfungen: 538  
Bestehensquote: 85,0%

Grade	Anzahl	bis Note
A	103	1,7
B	142	2,3
C	146	3,0
D	109	3,7
E	38	4,0

