

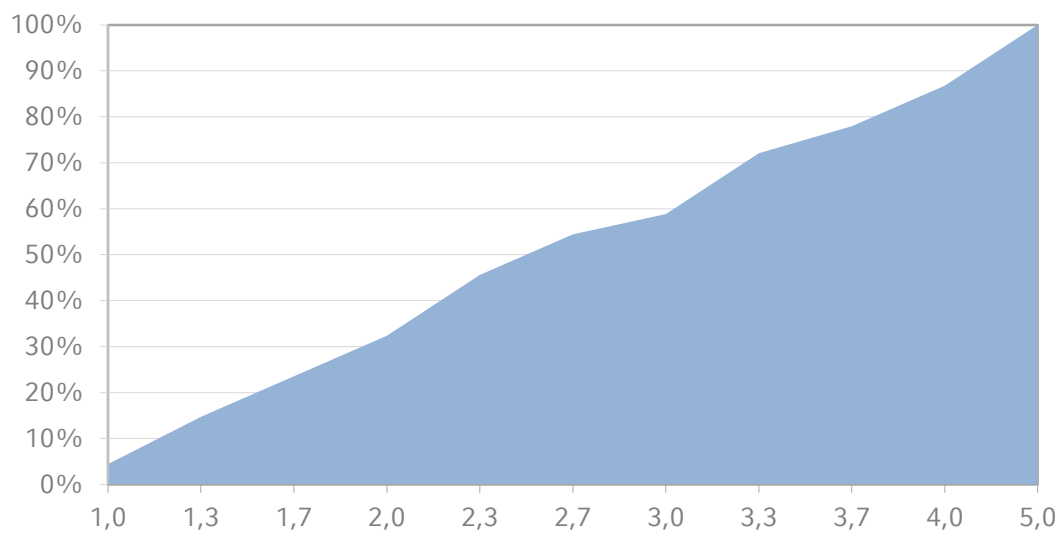
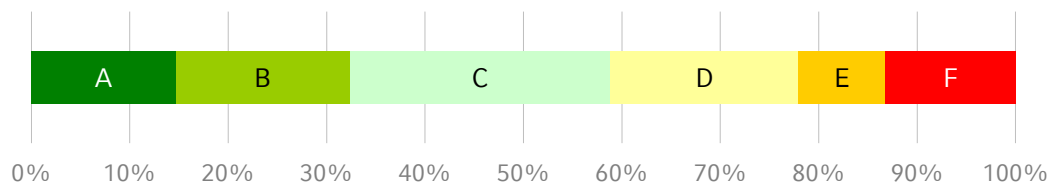


Advanced Game Theory (Lecture & Tutorial)

Sommersemester 2015

Gesamtzahl Prüfungen: 68
Bestandene Prüfungen: 59
Bestehensquote: 86,8%

Grade	Anzahl	bis Note
A	10	1,3
B	12	2,0
C	18	3,0
D	13	3,7
E	6	4,0



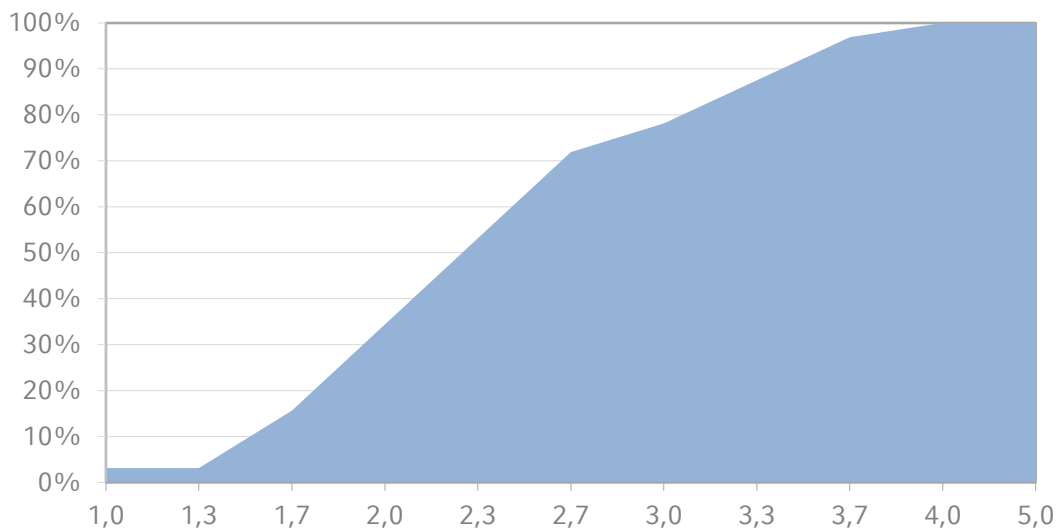
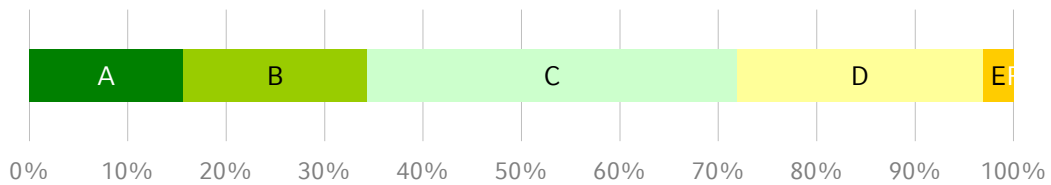


Aspekte der Entrepreneurship Education (Vorlesung & Übung)

Sommersemester 2015

Gesamtzahl Prüfungen: 32
Bestandene Prüfungen: 32
Bestehensquote: 100,0%

Grade	Anzahl	bis Note
A	5	1,7
B	6	2,0
C	12	2,7
D	8	3,7
E	1	4,0

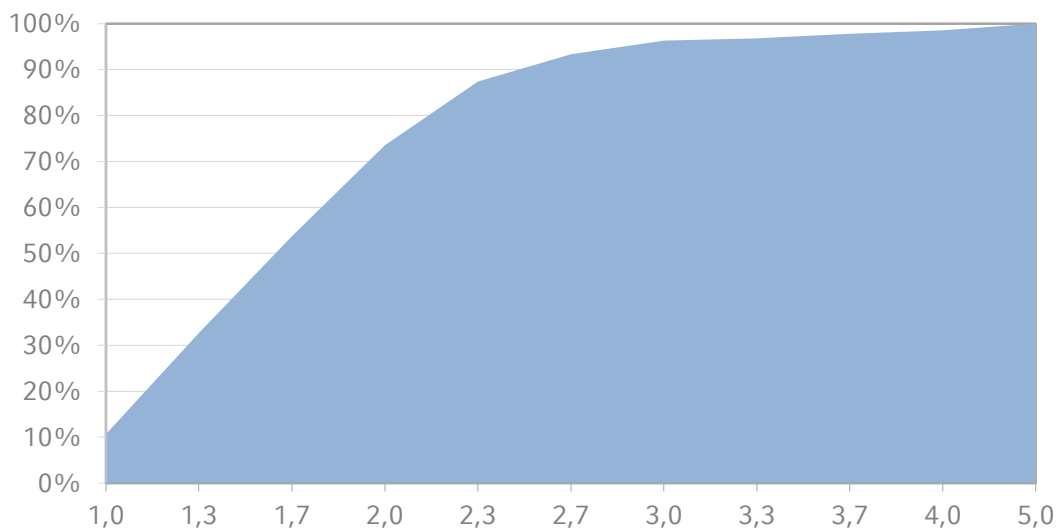
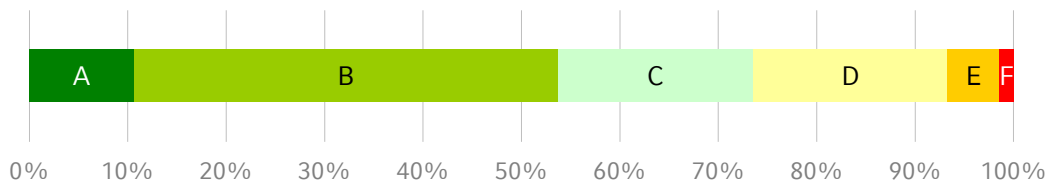




Bachelorarbeit Sommersemester 2015

Gesamtzahl Prüfungen: 404
Bestandene Prüfungen: 398
Bestehensquote: 98,5%

Grade	Anzahl	bis Note
A	43	1,0
B	174	1,7
C	80	2,0
D	80	2,7
E	21	4,0

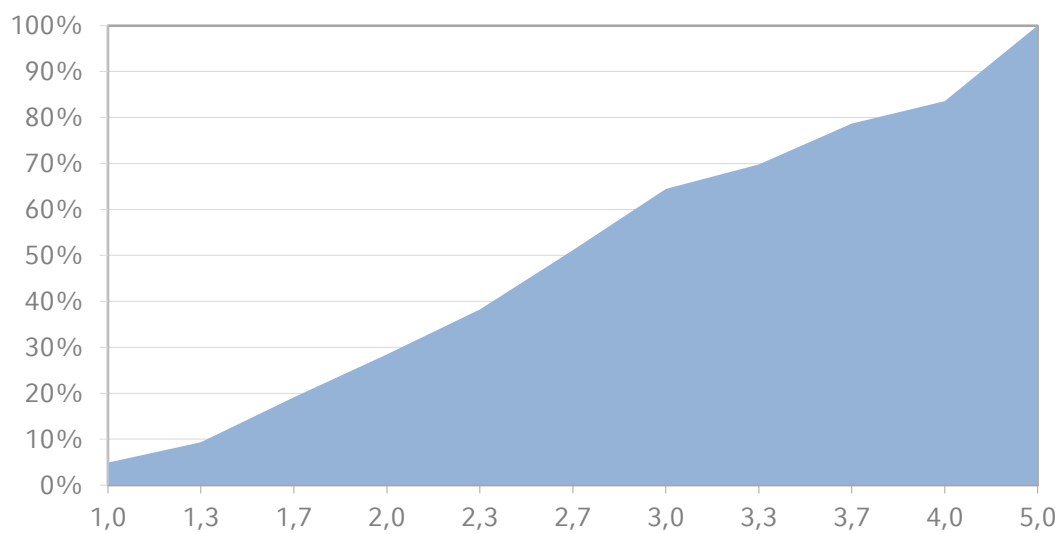
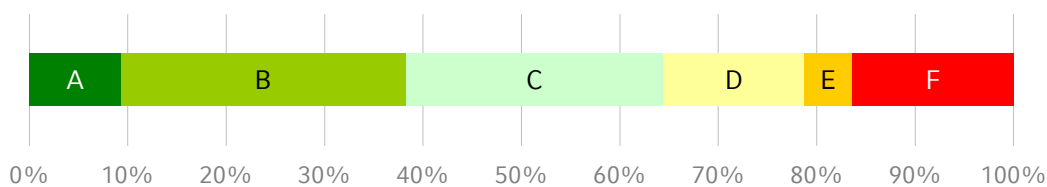




Basiskurs Finance (Vorlesung) Sommersemester 2015

Gesamtzahl Prüfungen: 225
Bestandene Prüfungen: 188
Bestehensquote: 83,6%

Grade	Anzahl	bis Note
A	21	1,3
B	65	2,3
C	59	3,0
D	32	3,7
E	11	4,0



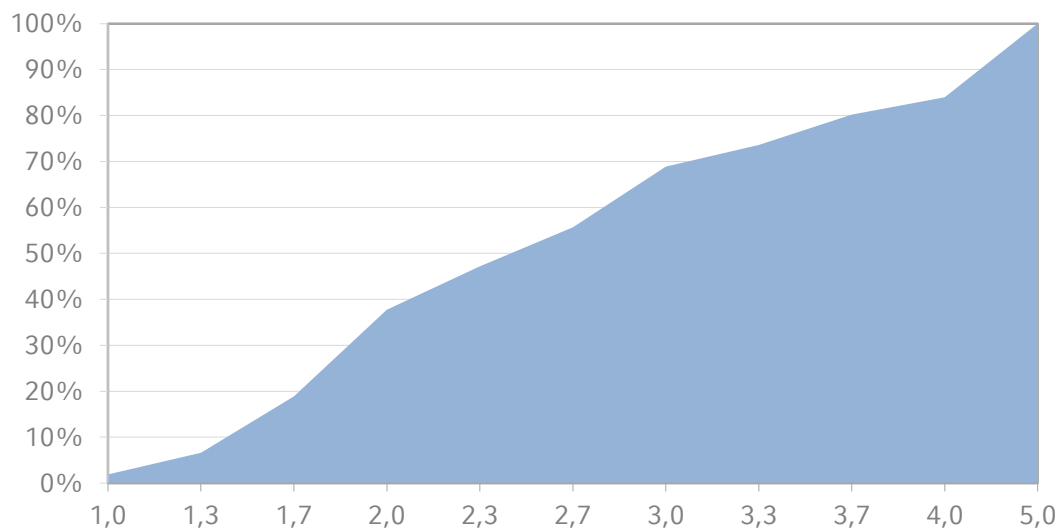
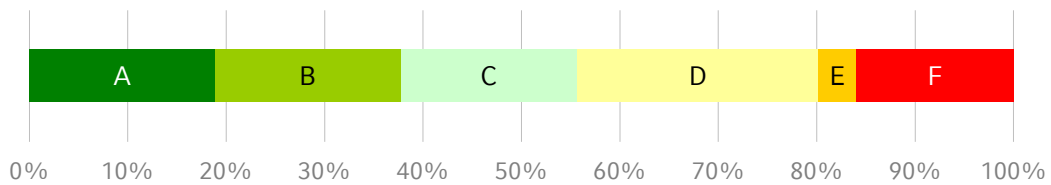


Business Taxation and Financial Decisions (Vorlesung & Übung)

Sommersemester 2015

Gesamtzahl Prüfungen: 106
Bestandene Prüfungen: 89
Bestehensquote: 84,0%

Grade	Anzahl	bis Note
A	20	1,7
B	20	2,0
C	19	2,7
D	26	3,7
E	4	4,0

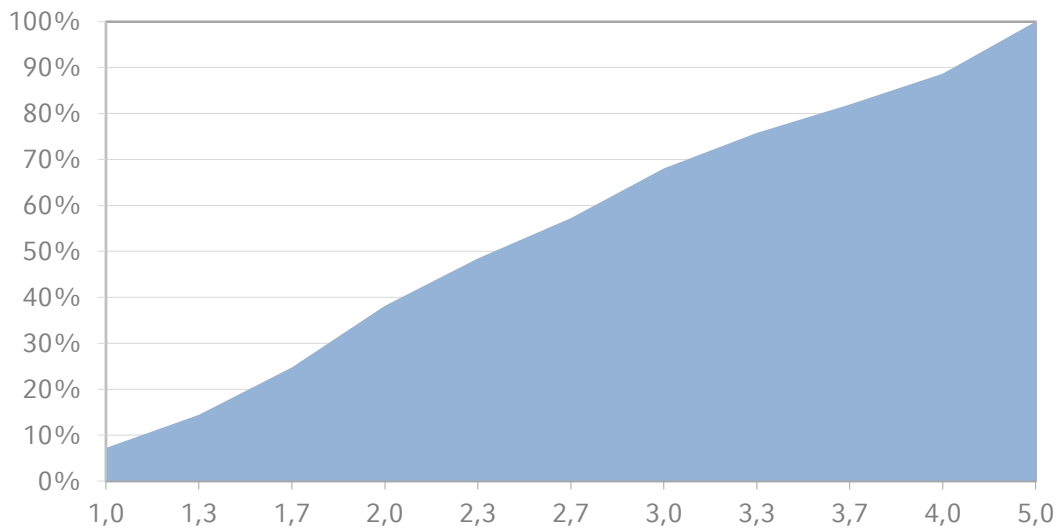
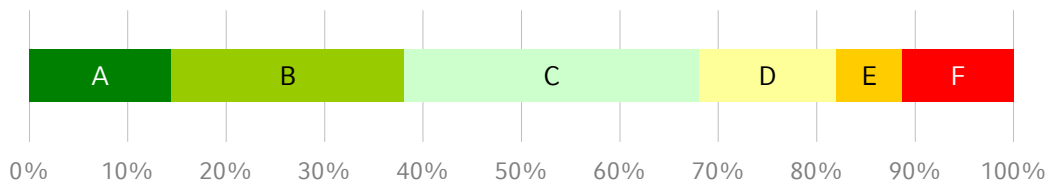




Capital Markets and Portfolio Management (Vorlesung) Sommersemester 2015

Gesamtzahl Prüfungen: 194
Bestandene Prüfungen: 172
Bestehensquote: 88,7%

Grade	Anzahl	bis Note
A	28	1,3
B	46	2,0
C	58	3,0
D	27	3,7
E	13	4,0



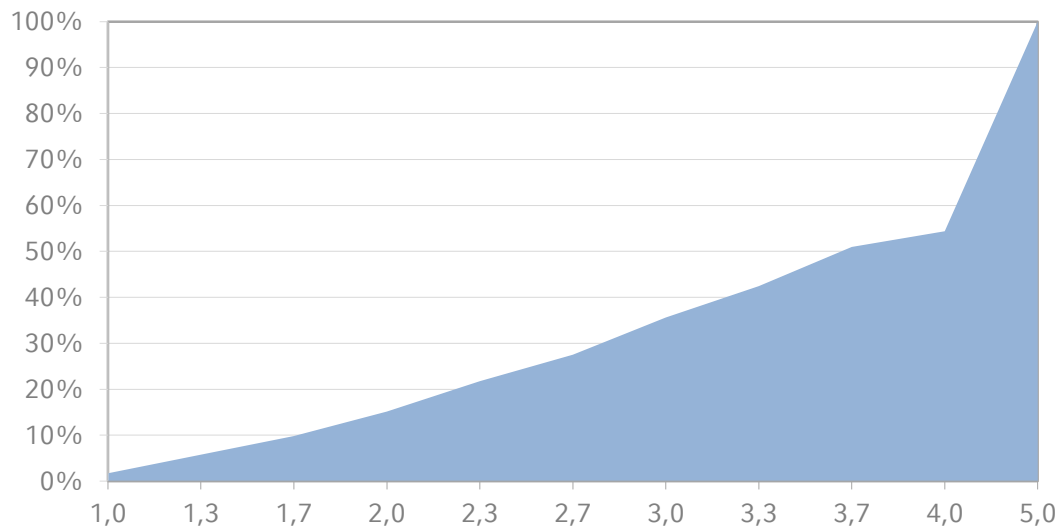
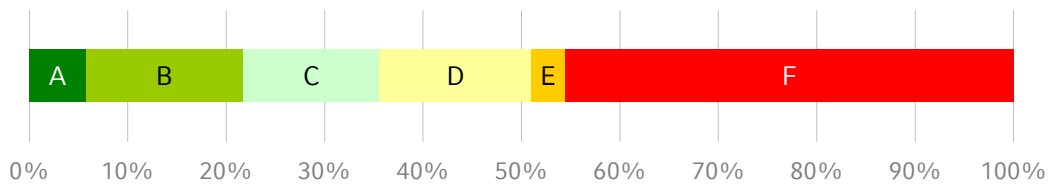


Competition & Strategy (Vorlesung)

Sommersemester 2015

Gesamtzahl Prüfungen: 469
Bestandene Prüfungen: 255
Bestehensquote: 54,4%

Grade	Anzahl	bis Note
A	27	1,3
B	75	2,3
C	65	3,0
D	72	3,7
E	16	4,0

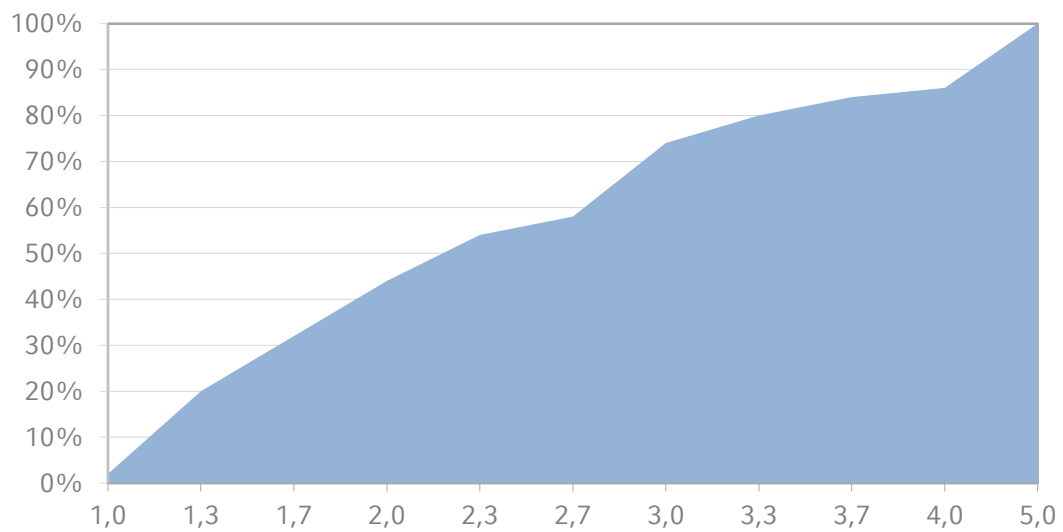
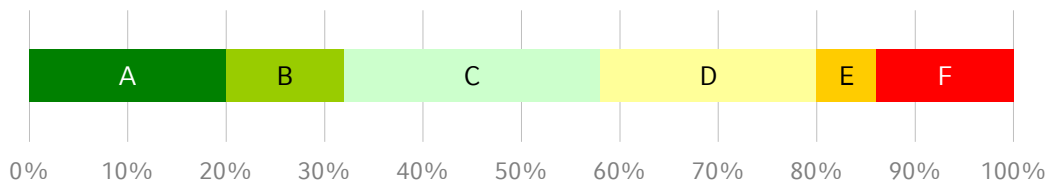


Competitive Strategy (Vorlesung & Übung)

Sommersemester 2015

Gesamtzahl Prüfungen: 50
Bestandene Prüfungen: 43
Bestehensquote: 86,0%

Grade	Anzahl	bis Note
A	10	1,3
B	6	1,7
C	13	2,7
D	11	3,3
E	3	4,0



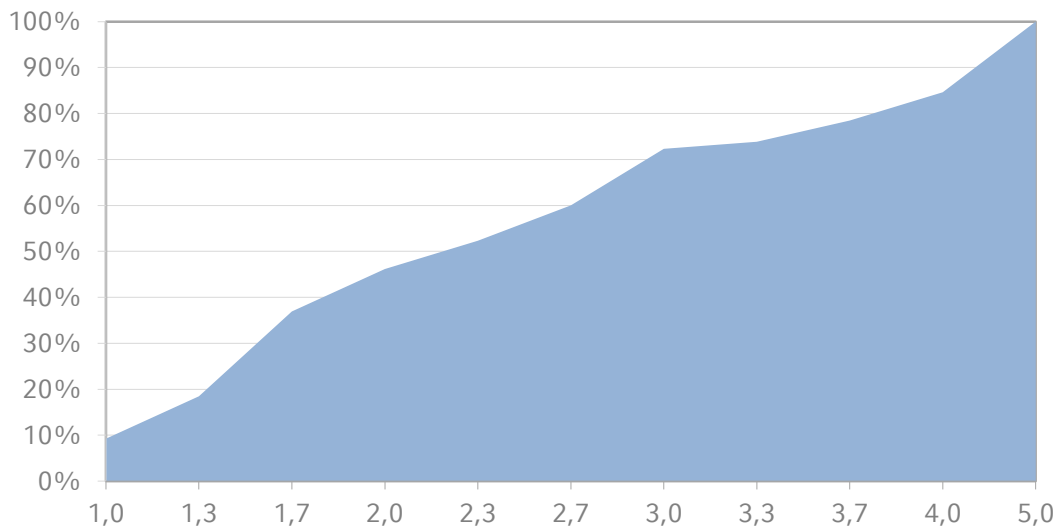
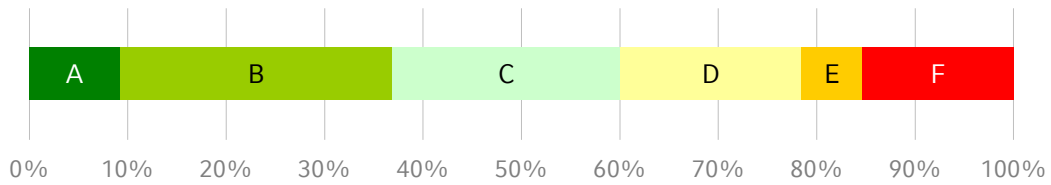


Consumer Insights (Vorlesung & Übung)

Sommersemester 2015

Gesamtzahl Prüfungen: 65
Bestandene Prüfungen: 55
Bestehensquote: 84,6%

Grade	Anzahl	bis Note
A	6	1,0
B	18	1,7
C	15	2,7
D	12	3,7
E	4	4,0



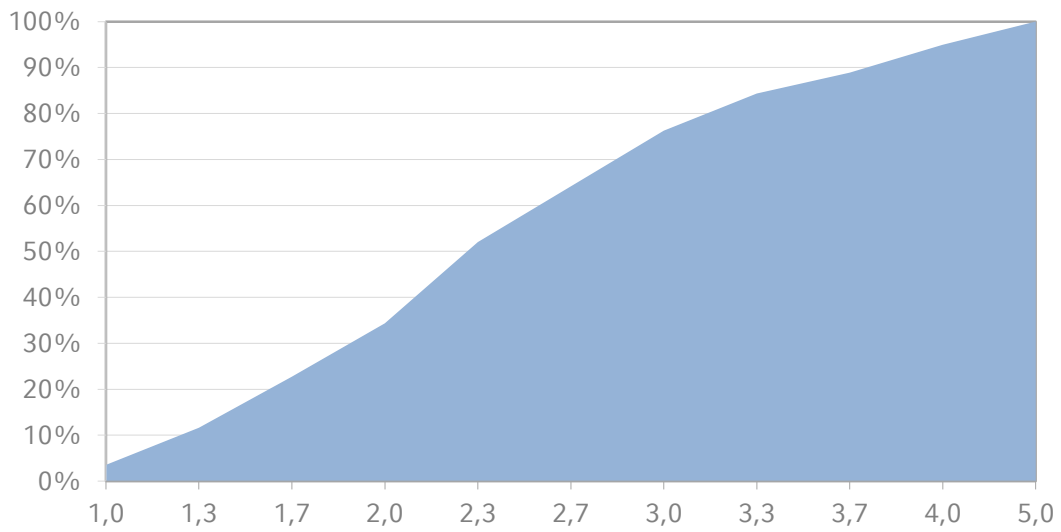
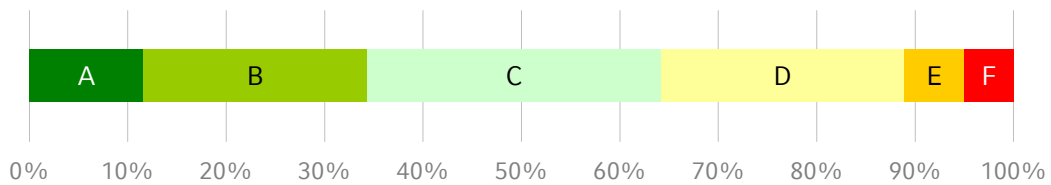


Controlling (Vorlesung & Übung)

Sommersemester 2015

Gesamtzahl Prüfungen: 198
Bestandene Prüfungen: 188
Bestehensquote: 94,9%

Grade	Anzahl	bis Note
A	23	1,3
B	45	2,0
C	59	2,7
D	49	3,7
E	12	4,0



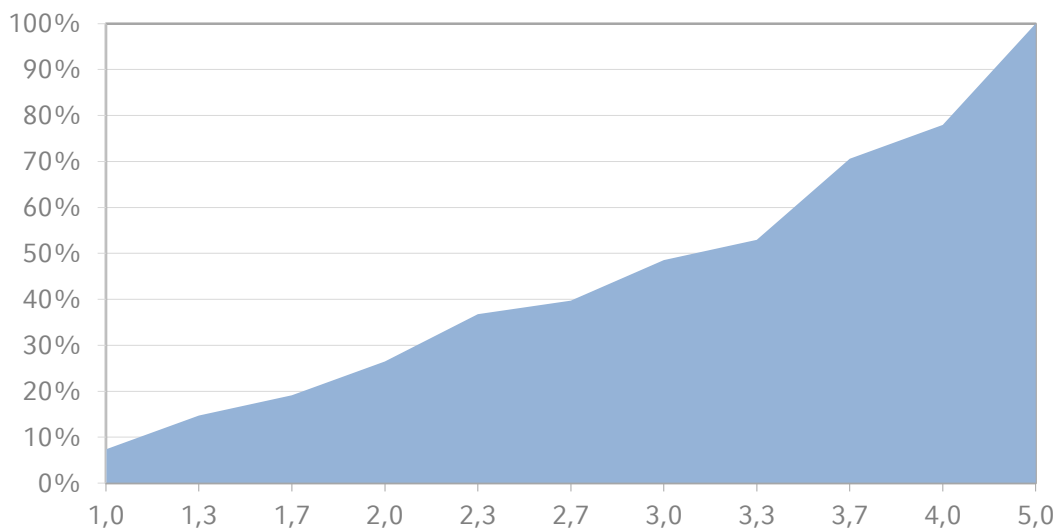
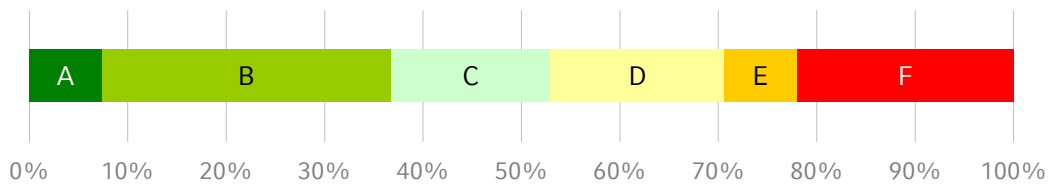


Culture and Institutions in Economic History (Vorlesung & Übung)

Sommersemester 2015

Gesamtzahl Prüfungen: 68
Bestandene Prüfungen: 53
Bestehensquote: 77,9%

Grade	Anzahl	bis Note
A	5	1,0
B	20	2,3
C	11	3,3
D	12	3,7
E	5	4,0



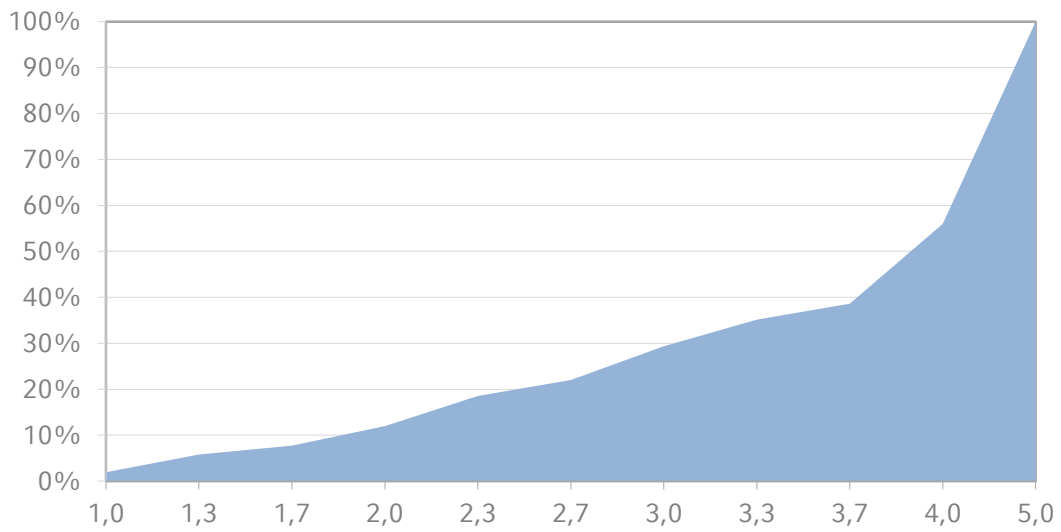
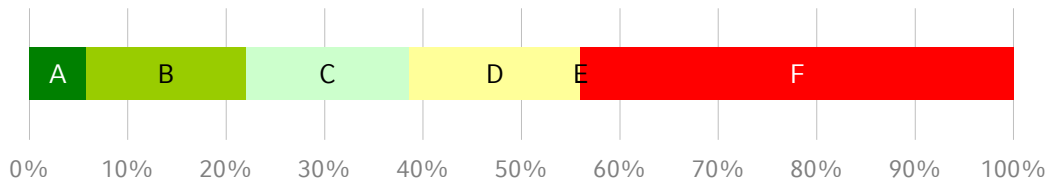


Das öffentliche Budget: Einnahmen und Ausgaben (Vorlesung & Übung)

Sommersemester 2015

Gesamtzahl Prüfungen: 259
Bestandene Prüfungen: 145
Bestehensquote: 56,0%

Grade	Anzahl	bis Note
A	15	1,3
B	42	2,7
C	43	3,7
D	45	4,0
E	0	-

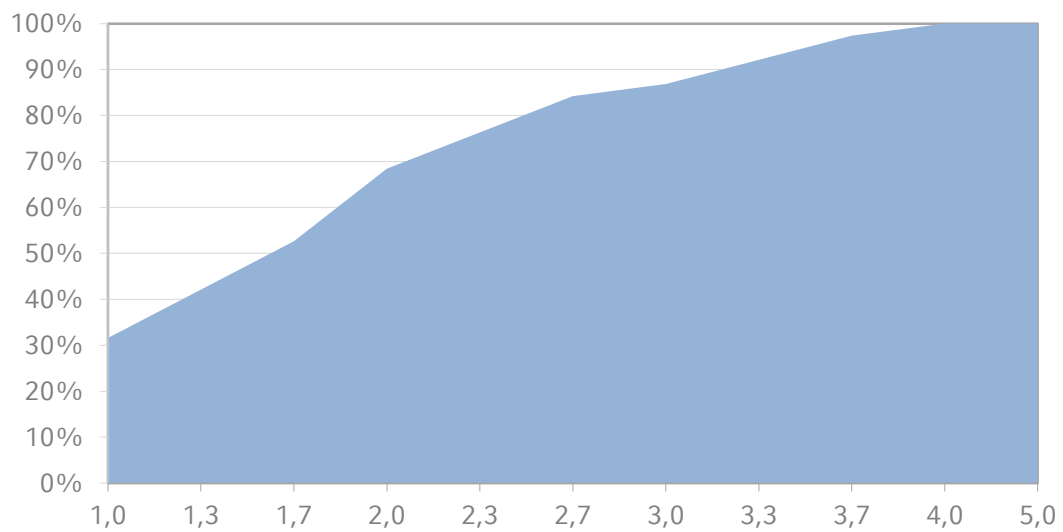
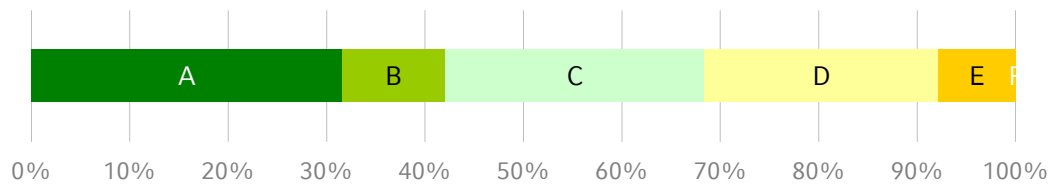




Datenbanksysteme für Wirtschaftswissenschaftler (Proseminar) Sommersemester 2015

Gesamtzahl Prüfungen: 38
Bestandene Prüfungen: 38
Bestehensquote: 100,0%

Grade	Anzahl	bis Note
A	12	1,0
B	4	1,3
C	10	2,0
D	9	3,3
E	3	4,0

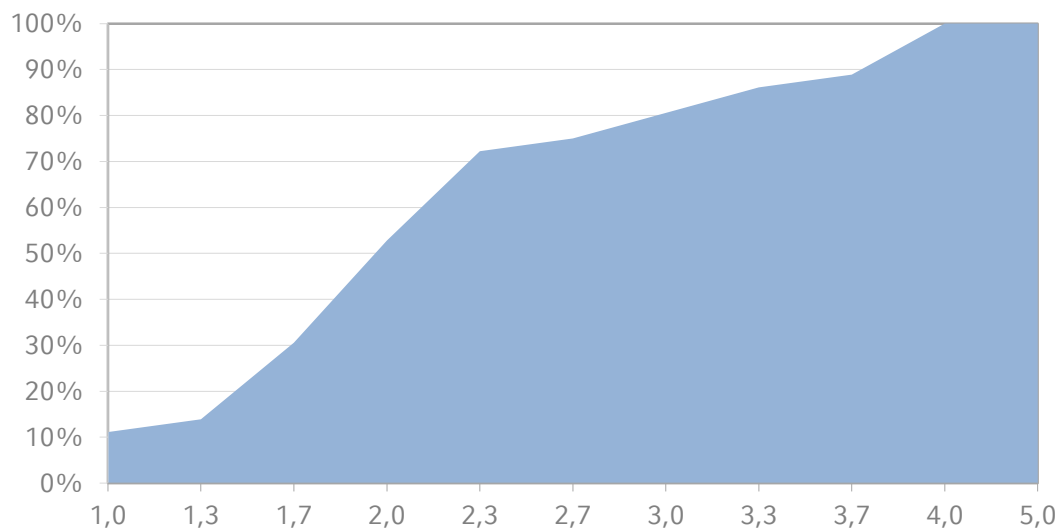
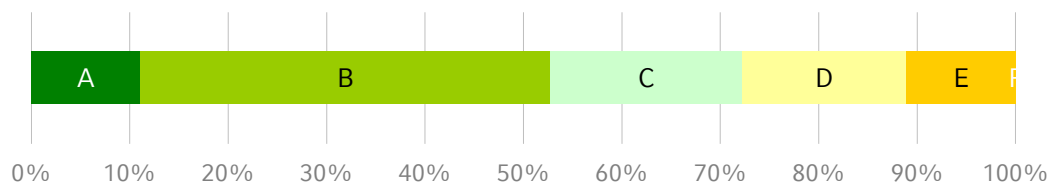


Digital Products and Services (Vorlesung & Übung)

Sommersemester 2015

Gesamtzahl Prüfungen: 36
Bestandene Prüfungen: 36
Bestehensquote: 100,0%

Grade	Anzahl	bis Note
A	4	1,0
B	15	2,0
C	7	2,3
D	6	3,7
E	4	4,0

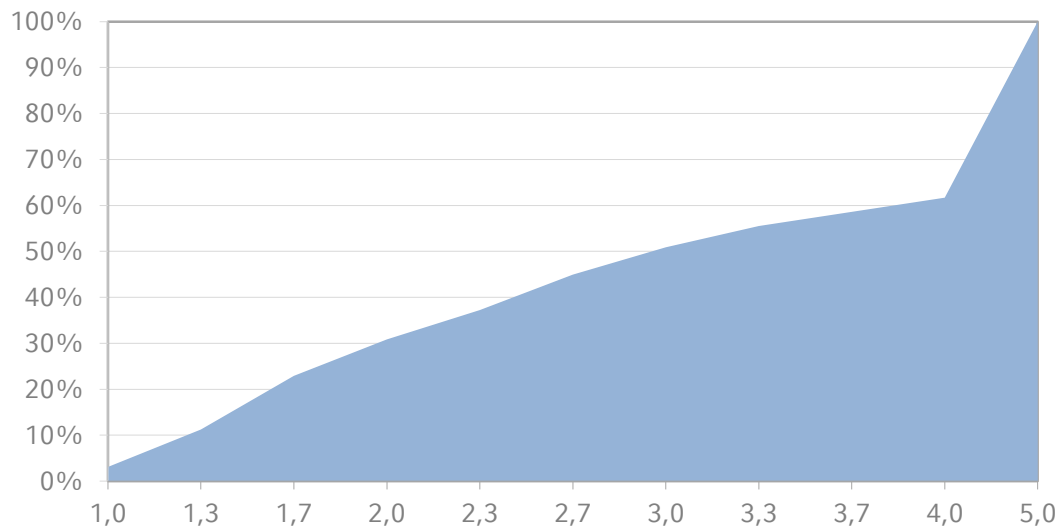
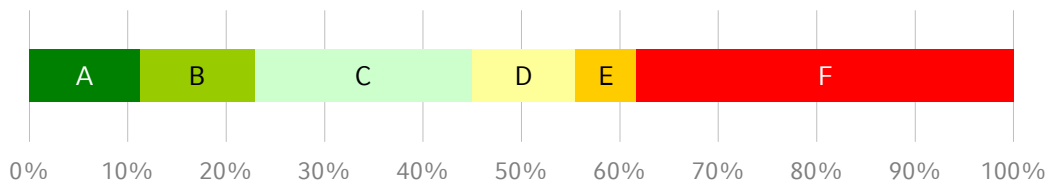




Digitale Unternehmung (Vorlesung) Sommersemester 2015

Gesamtzahl Prüfungen: 454
Bestandene Prüfungen: 280
Bestehensquote: 61,7%

Grade	Anzahl	bis Note
A	51	1,3
B	53	1,7
C	100	2,7
D	48	3,3
E	28	4,0





LUDWIG-
MAXIMILIANS-
UNIVERSITÄT
MÜNCHEN

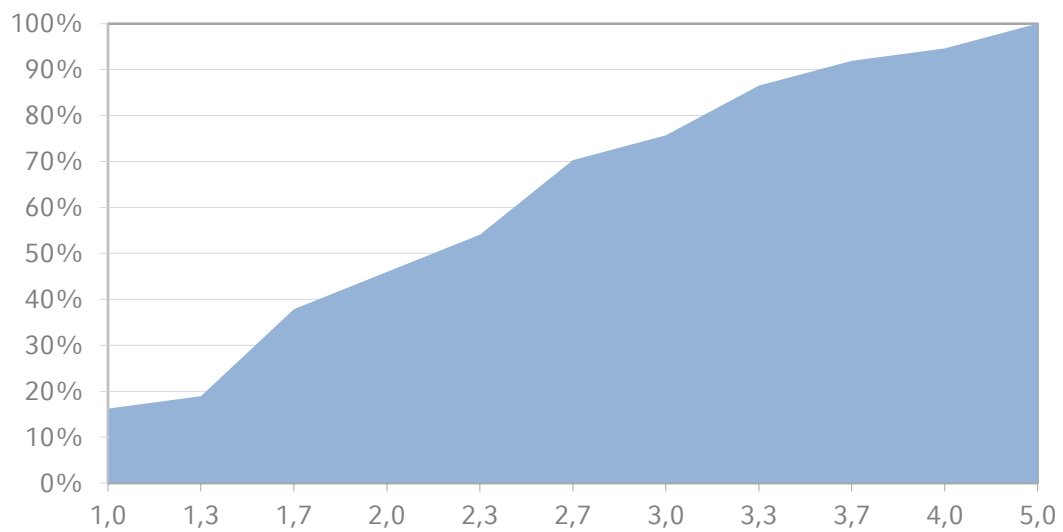
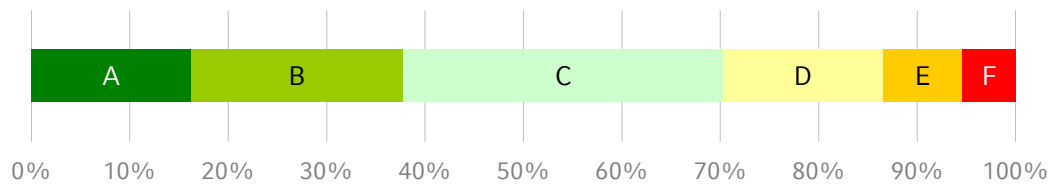
ISC
INFORMATION- UND SERVICECENTER
WIRTSCHAFTSWISSENSCHAFTLICHE PRÜFUNGEN



Economic Foundations and Applications of Risk (Lecture & Tutorial) Sommersemester 2015

Gesamtzahl Prüfungen: 37
Bestandene Prüfungen: 35
Bestehensquote: 94,6%

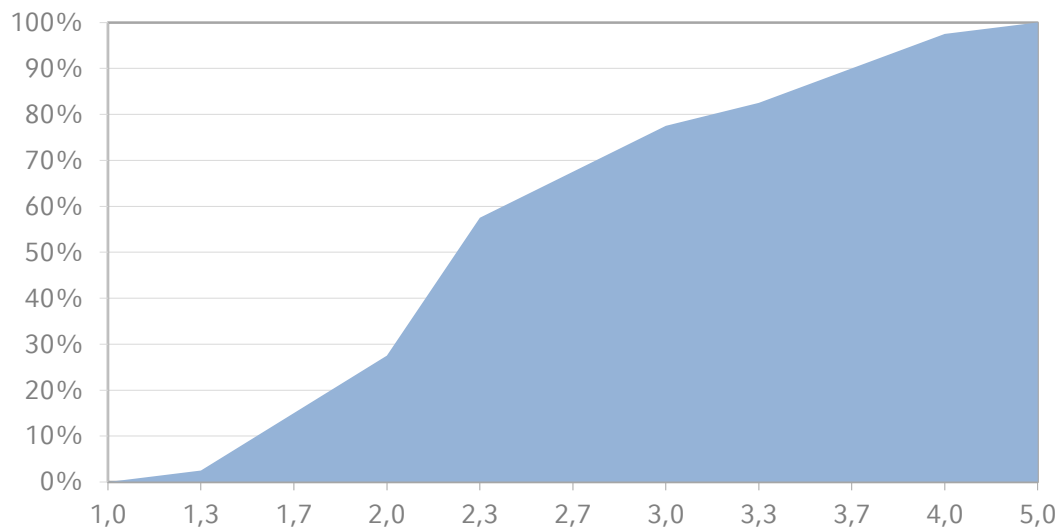
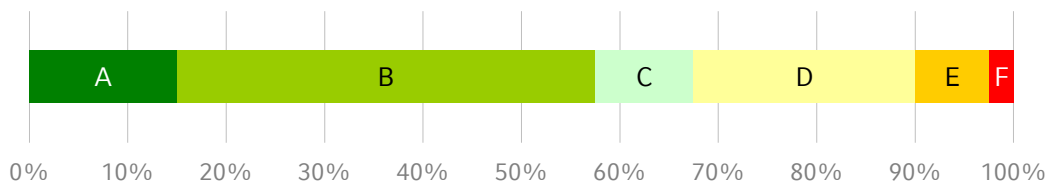
Grade	Anzahl	bis Note
A	6	1,0
B	8	1,7
C	12	2,7
D	6	3,3
E	3	4,0



Einführung in ERP-Systeme am Beispiel von MS Dynamics NAV (Proseminar) Sommersemester 2015

Gesamtzahl Prüfungen: 40
Bestandene Prüfungen: 39
Bestehensquote: 97,5%

Grade	Anzahl	bis Note
A	6	1,7
B	17	2,3
C	4	2,7
D	9	3,7
E	3	4,0

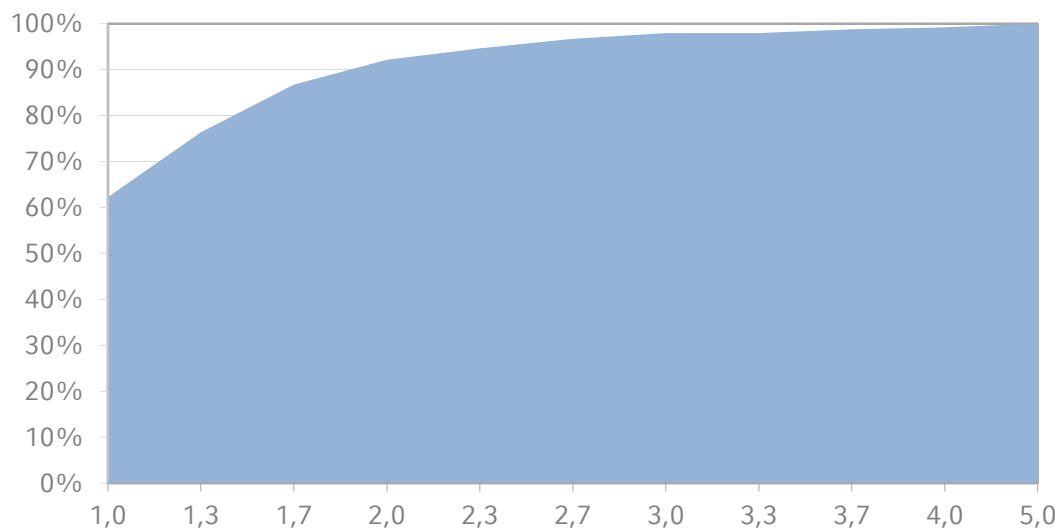
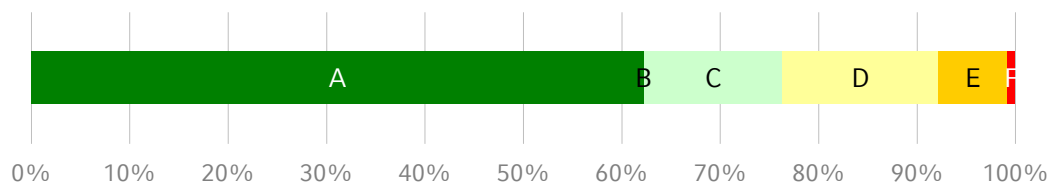


Einführung in die Sozialpsychologie (Vorlesung)

Sommersemester 2015

Gesamtzahl Prüfungen: 241
Bestandene Prüfungen: 239
Bestehensquote: 99,2%

Grade	Anzahl	bis Note
A	150	1,0
B	0	-
C	34	1,3
D	38	2,0
E	17	4,0

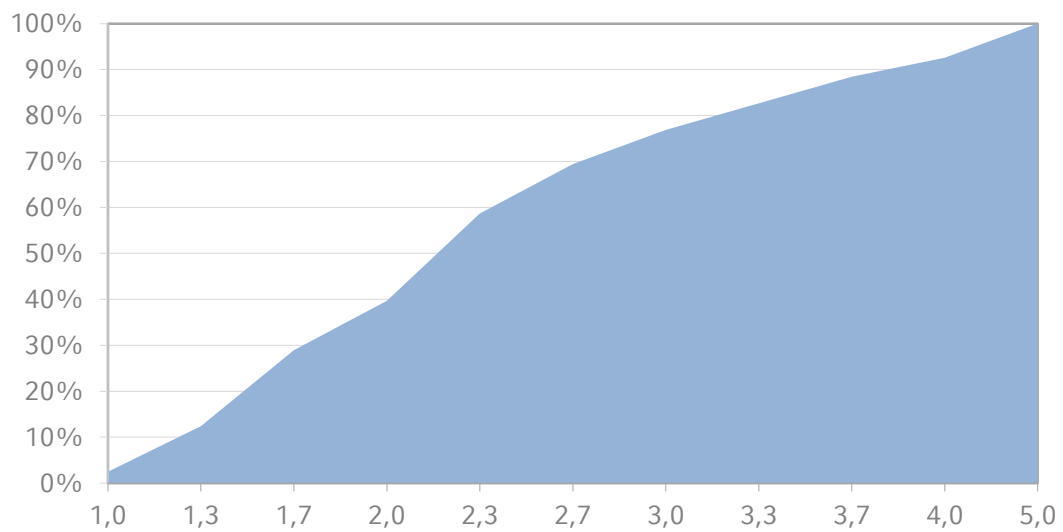
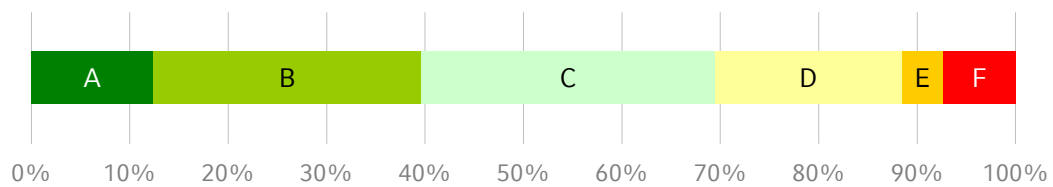


Einführung in die Wirtschaftspolitik (Vorlesung & Übung)

Sommersemester 2015

Gesamtzahl Prüfungen: 121
Bestandene Prüfungen: 112
Bestehensquote: 92,6%

Grade	Anzahl	bis Note
A	15	1,3
B	33	2,0
C	36	2,7
D	23	3,7
E	5	4,0



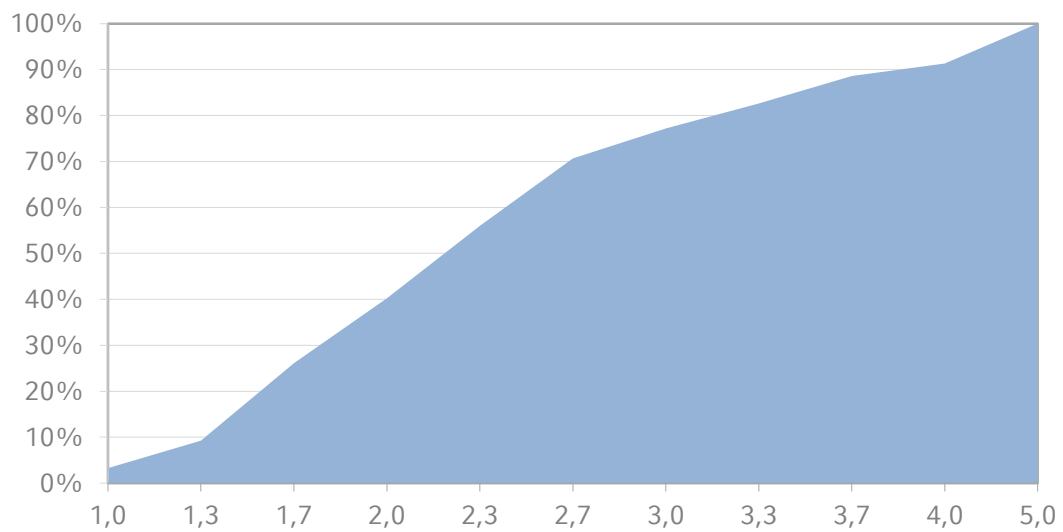
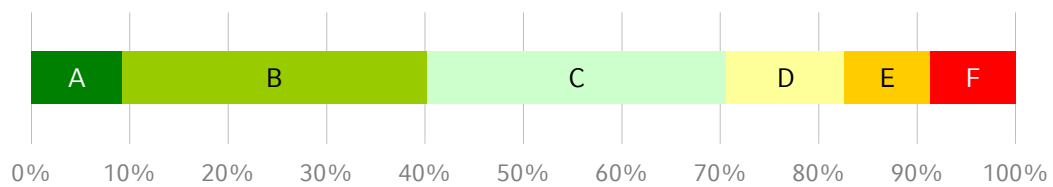


Electronic Commerce (Vorlesung & Übung)

Sommersemester 2015

Gesamtzahl Prüfungen: 184
Bestandene Prüfungen: 168
Bestehensquote: 91,3%

Grade	Anzahl	bis Note
A	17	1,3
B	57	2,0
C	56	2,7
D	22	3,3
E	16	4,0



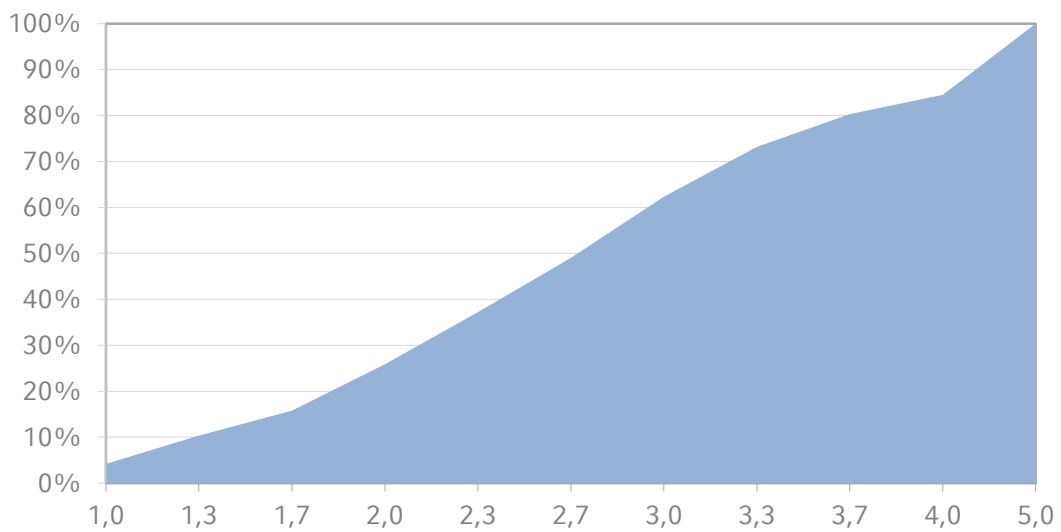
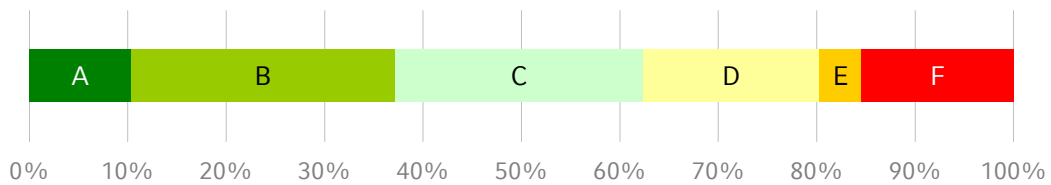


Empirische Ökonomie I (Vorlesung & Übung)

Sommersemester 2015

Gesamtzahl Prüfungen: 406
Bestandene Prüfungen: 343
Bestehensquote: 84,5%

Grade	Anzahl	bis Note
A	42	1,3
B	109	2,3
C	102	3,0
D	73	3,7
E	17	4,0



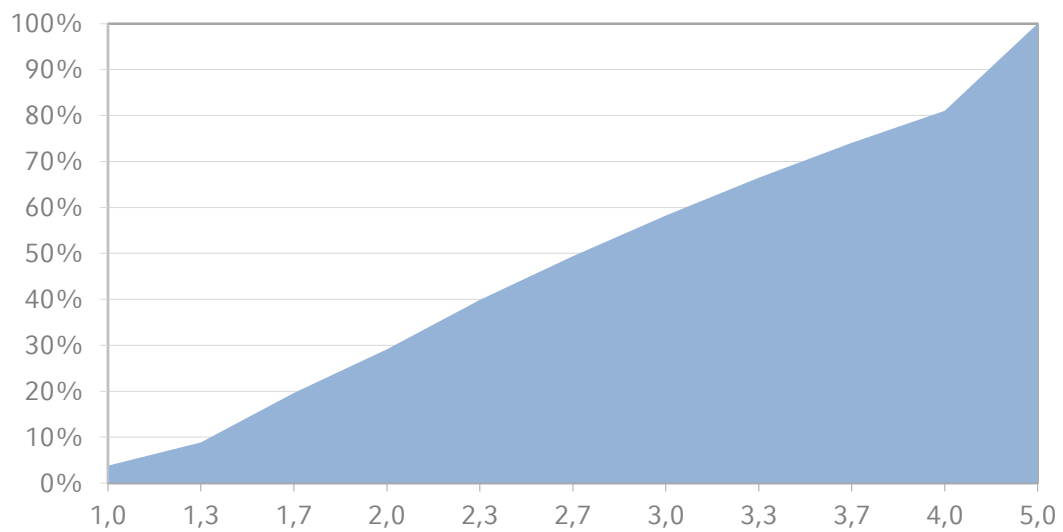
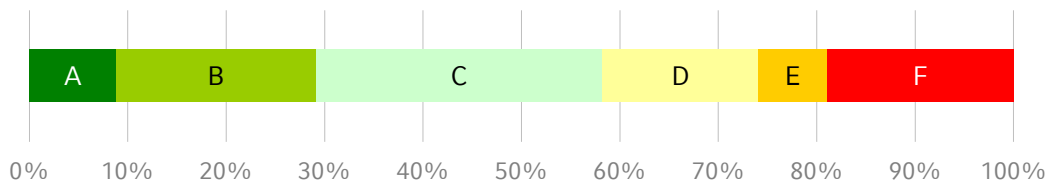


Empirische Ökonomie II (Vorlesung & Übung)

Sommersemester 2015

Gesamtzahl Prüfungen: 158
Bestandene Prüfungen: 128
Bestehensquote: 81,0%

Grade	Anzahl	bis Note
A	14	1,3
B	32	2,0
C	46	3,0
D	25	3,7
E	11	4,0



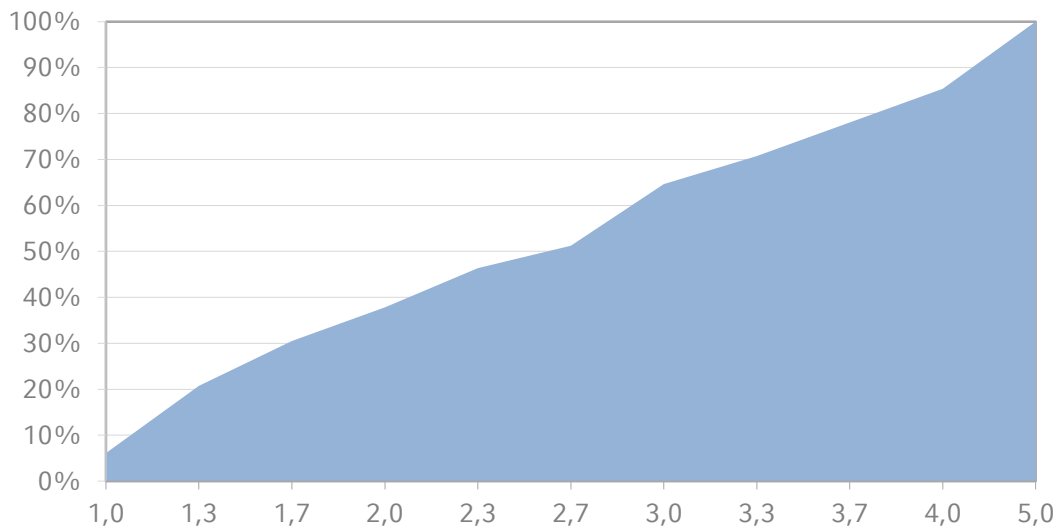
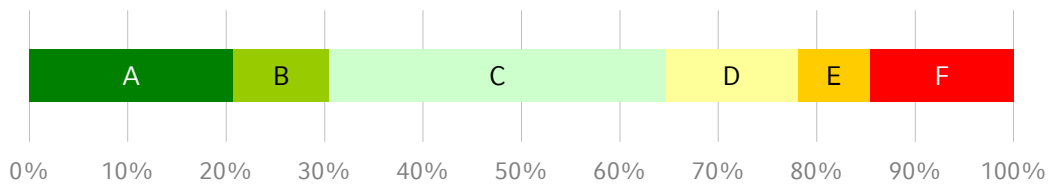


Ertragsteuern (Vorlesung & Übung)

Sommersemester 2015

Gesamtzahl Prüfungen: 82
Bestandene Prüfungen: 70
Bestehensquote: 85,4%

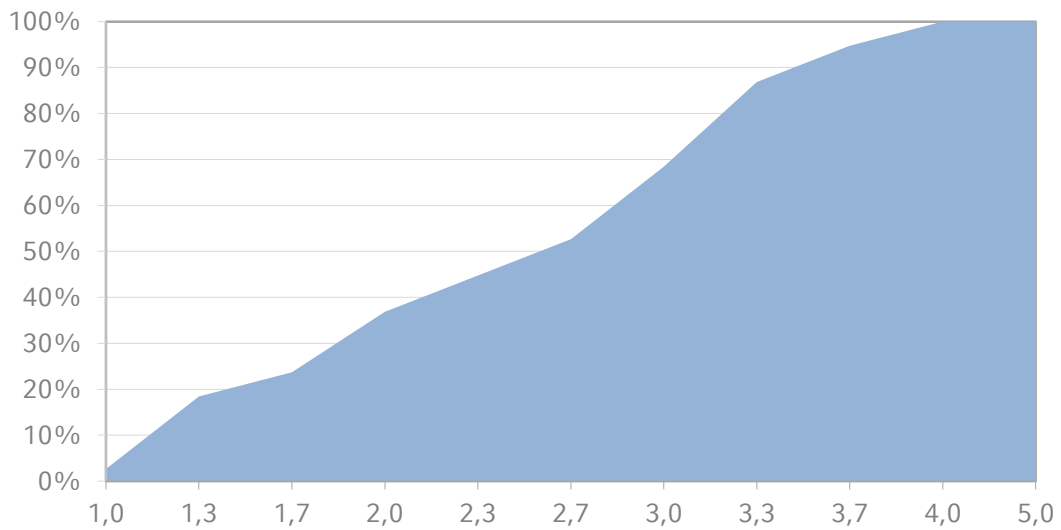
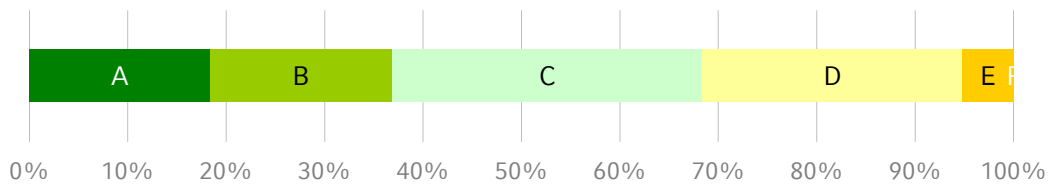
Grade	Anzahl	bis Note
A	17	1,3
B	8	1,7
C	28	3,0
D	11	3,7
E	6	4,0



Fachdidaktik I: Grundlagen der Wirtschaftsdidaktik (Lehrveranstaltung) Sommersemester 2015

Gesamtzahl Prüfungen: 38
Bestandene Prüfungen: 38
Bestehensquote: 100,0%

Grade	Anzahl	bis Note
A	7	1,3
B	7	2,0
C	12	3,0
D	10	3,7
E	2	4,0

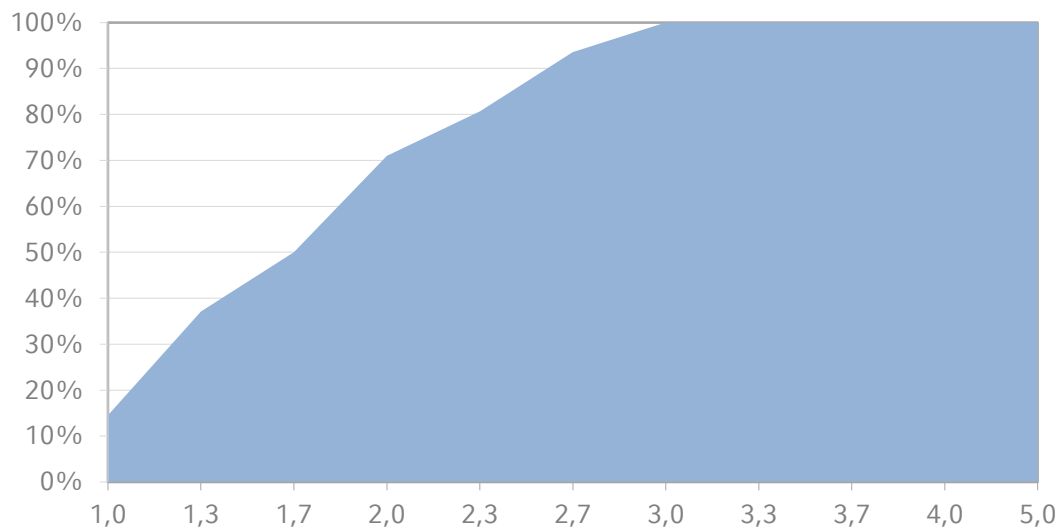
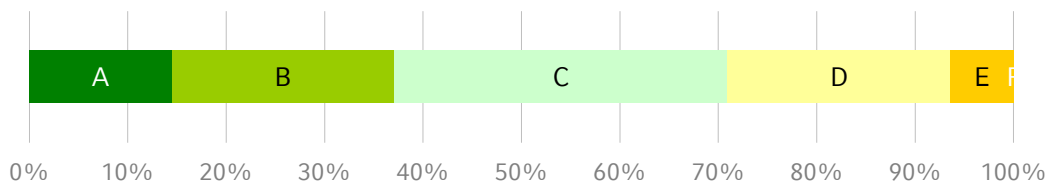




Fachdidaktik IIIa: Fortgeschrittenenübung zur Wirtschaftsdidaktik (ohne Praktikum) (§§62/89 LPO I alt, 58/94 LPO I neu) Sommersemester 2015

Gesamtzahl Prüfungen: 62
Bestandene Prüfungen: 62
Bestehensquote: 100,0%

Grade	Anzahl	bis Note
A	9	1,0
B	14	1,3
C	21	2,0
D	14	2,7
E	4	3,0



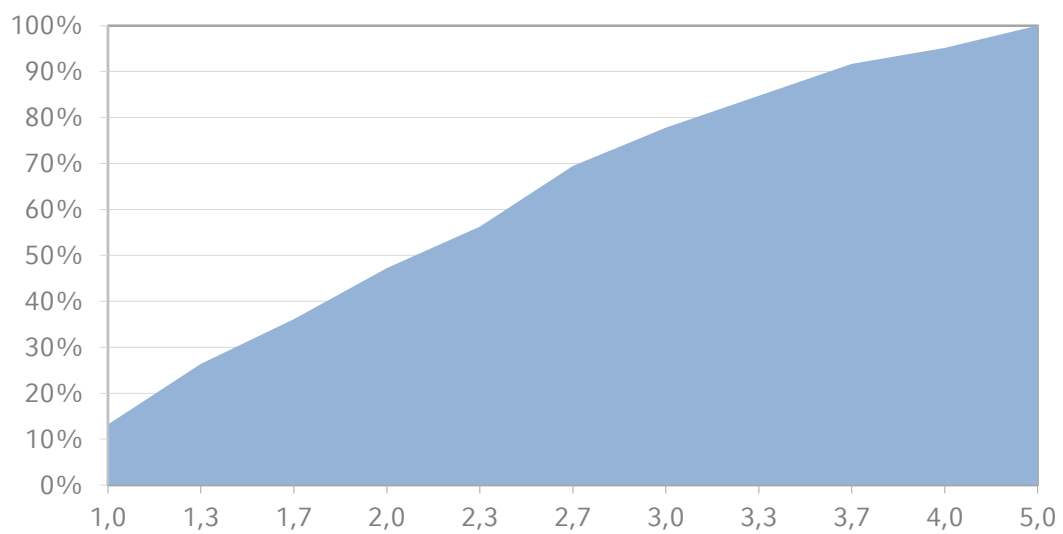
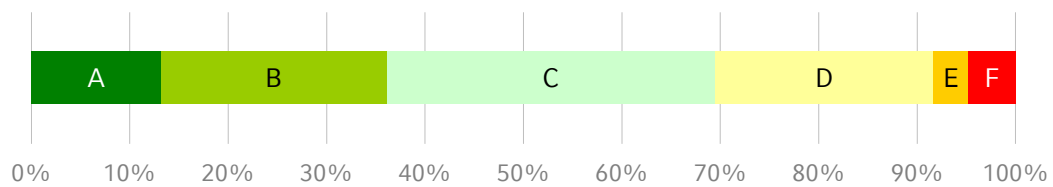


Financial Statement Analysis and Valuation (Vorlesung & Übung)

Sommersemester 2015

Gesamtzahl Prüfungen: 144
Bestandene Prüfungen: 137
Bestehensquote: 95,1%

Grade	Anzahl	bis Note
A	19	1,0
B	33	1,7
C	48	2,7
D	32	3,7
E	5	4,0



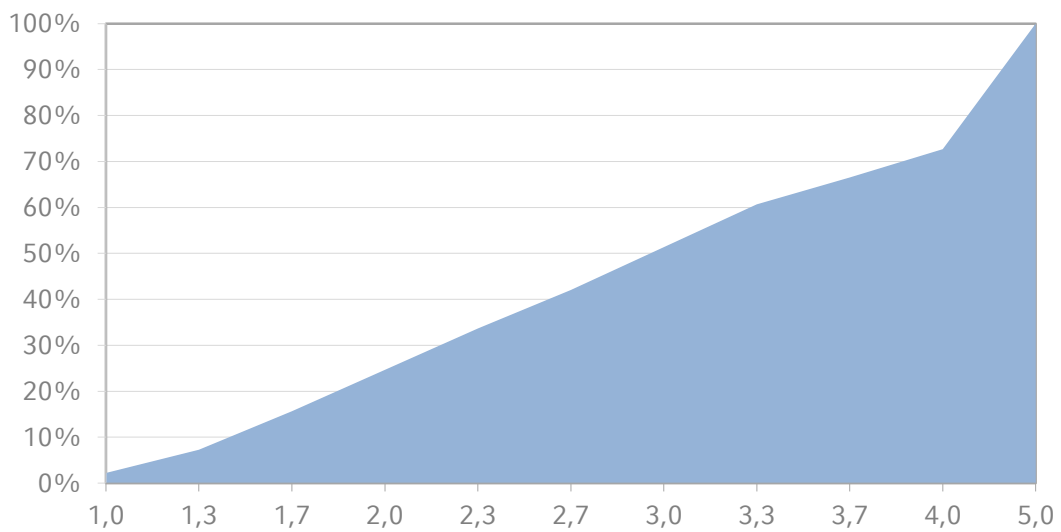
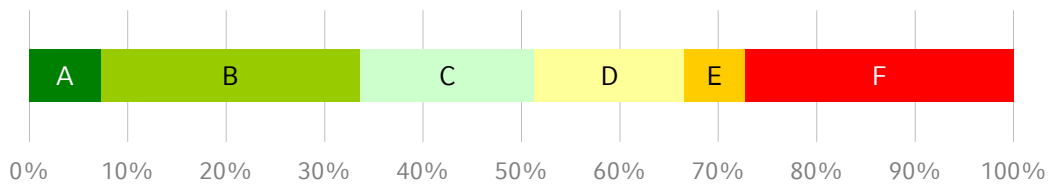


Finanzwissenschaft und Wirtschaftspolitik I (Vorlesung & Übung)

Sommersemester 2015

Gesamtzahl Prüfungen: 633
Bestandene Prüfungen: 460
Bestehensquote: 72,7%

Grade	Anzahl	bis Note
A	46	1,3
B	167	2,3
C	112	3,0
D	96	3,7
E	39	4,0

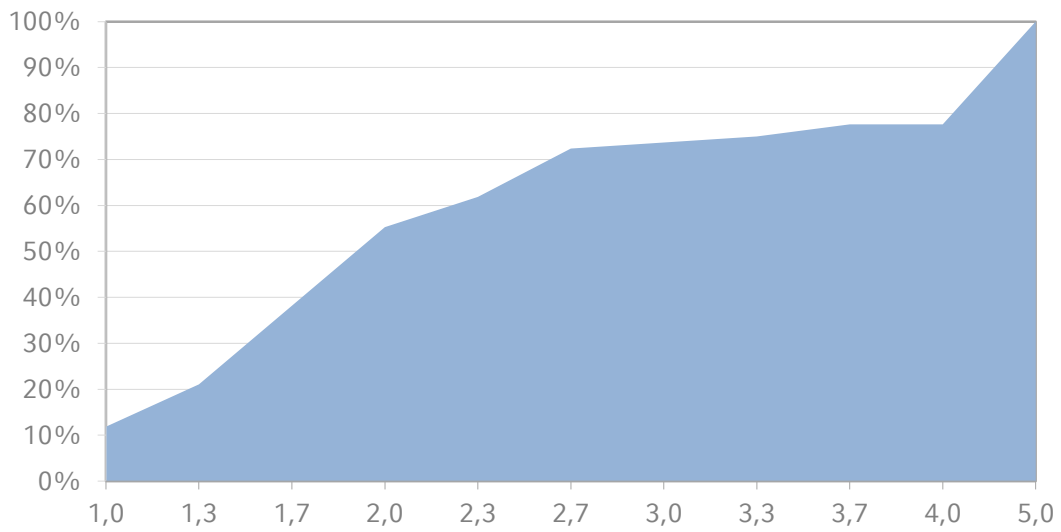
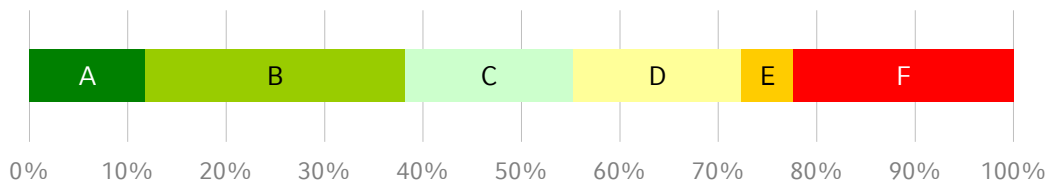




GMAT Preparatory Course (Kurs) Sommersemester 2015

Gesamtzahl Prüfungen: 76
Bestandene Prüfungen: 59
Bestehensquote: 77,6%

Grade	Anzahl	bis Note
A	9	1,0
B	20	1,7
C	13	2,0
D	13	2,7
E	4	3,7

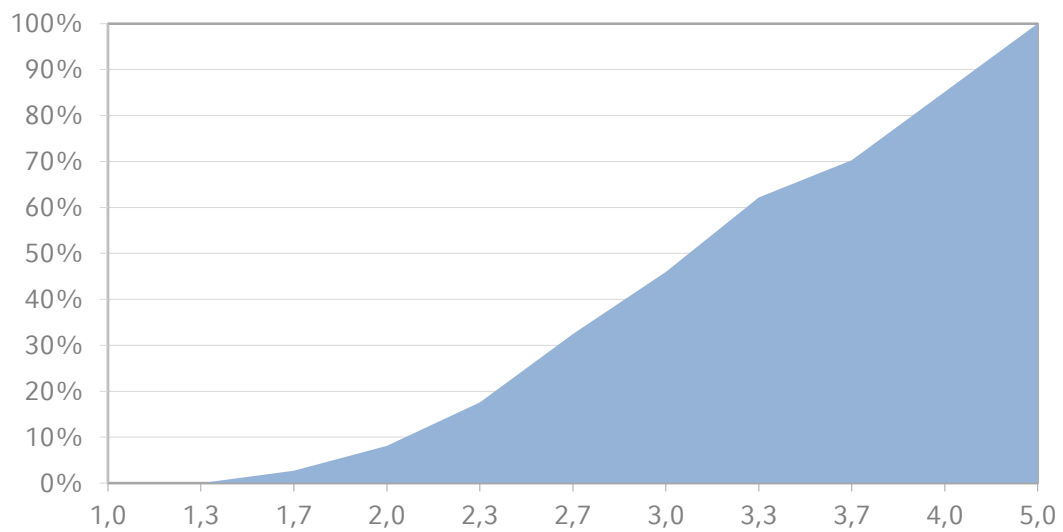
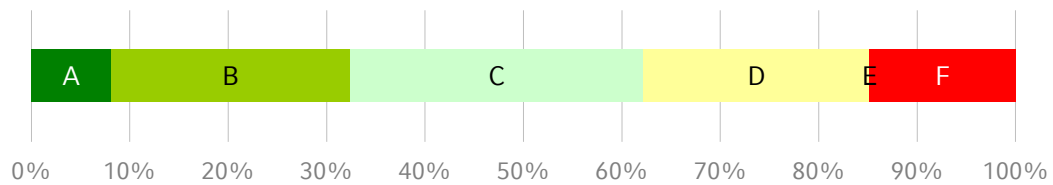




Grundbegriffe der Psychologie (Vorlesung) Sommersemester 2015

Gesamtzahl Prüfungen: 74
Bestandene Prüfungen: 63
Bestehensquote: 85,1%

Grade	Anzahl	bis Note
A	6	2,0
B	18	2,7
C	22	3,3
D	17	4,0
E	0	-



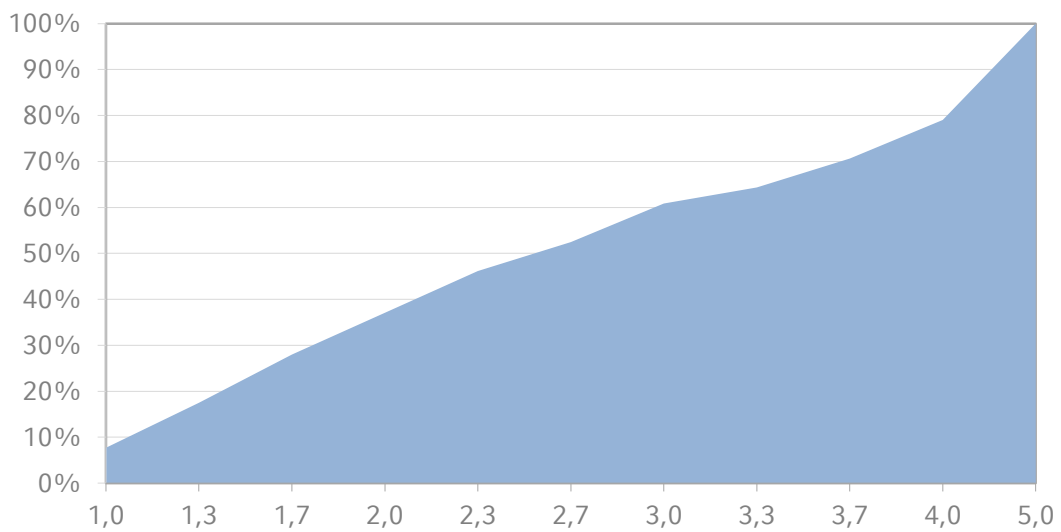
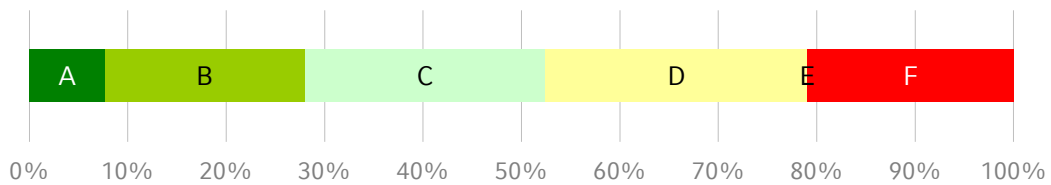


Grundlagen der Betriebswirtschaftslehre (Vorlesung & Übung)

Sommersemester 2015

Gesamtzahl Prüfungen: 143
Bestandene Prüfungen: 113
Bestehensquote: 79,0%

Grade	Anzahl	bis Note
A	11	1,0
B	29	1,7
C	35	2,7
D	38	4,0
E	0	-

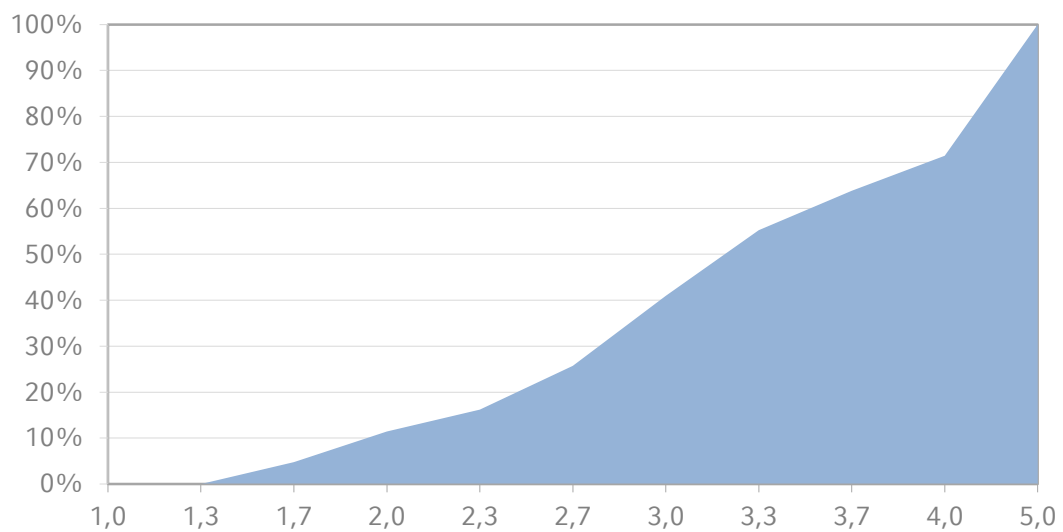
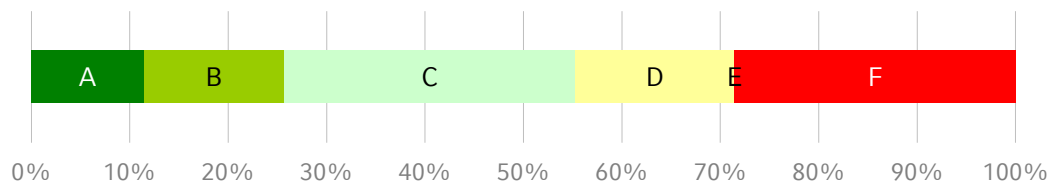




Grundlagen der Betriebswirtschaftslehre für Nebenfachstudierende Teil 1 (Vorlesung & Übung) Sommersemester 2015

Gesamtzahl Prüfungen: 105
Bestandene Prüfungen: 75
Bestehensquote: 71,4%

Grade	Anzahl	bis Note
A	12	2,0
B	15	2,7
C	31	3,3
D	17	4,0
E	0	-

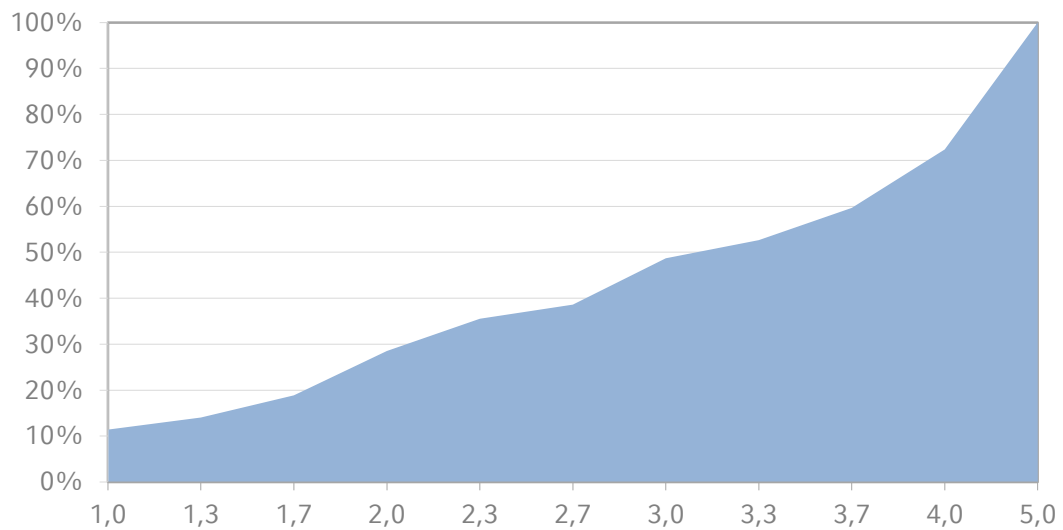
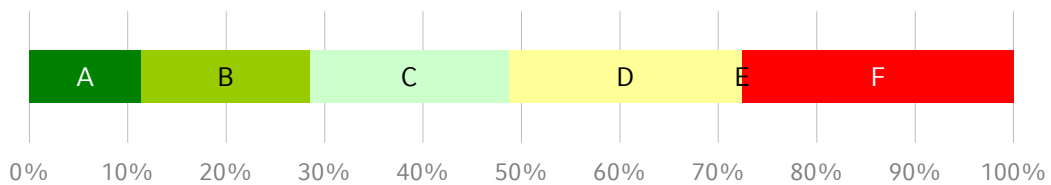




Grundlagen der Betriebswirtschaftslehre für Nebenfachstudierende Teil 2 (Vorlesung & Übung) Sommersemester 2015

Gesamtzahl Prüfungen: 228
Bestandene Prüfungen: 165
Bestehensquote: 72,4%

Grade	Anzahl	bis Note
A	26	1,0
B	39	2,0
C	46	3,0
D	54	4,0
E	0	-

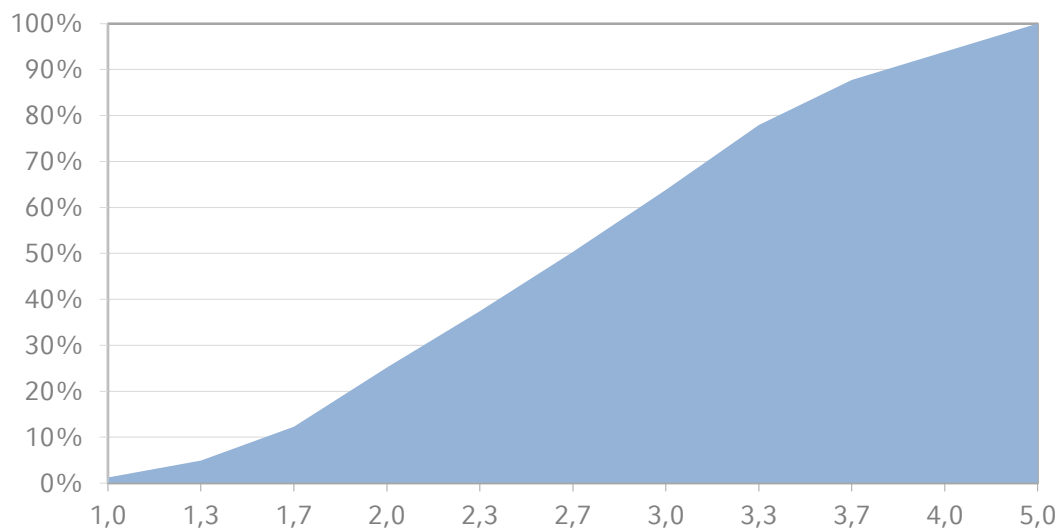
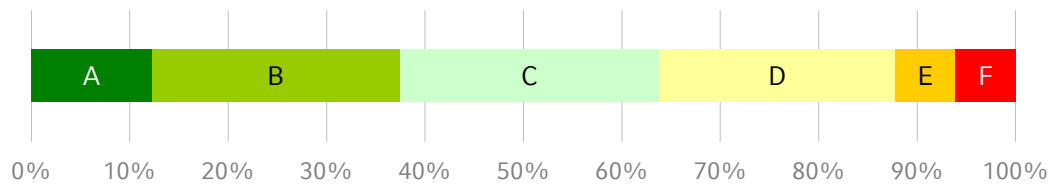




Grundlagen der VWL 2 (Vorlesung & Übung) Sommersemester 2015

Gesamtzahl Prüfungen: 163
Bestandene Prüfungen: 153
Bestehensquote: 93,9%

Grade	Anzahl	bis Note
A	20	1,7
B	41	2,3
C	43	3,0
D	39	3,7
E	10	4,0





LUDWIG-
MAXIMILIANS-
UNIVERSITÄT
MÜNCHEN

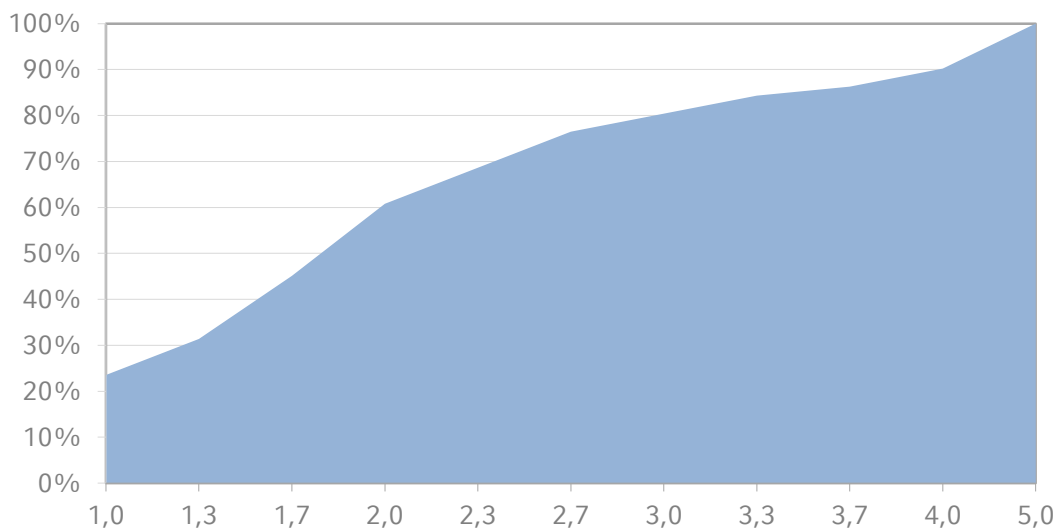
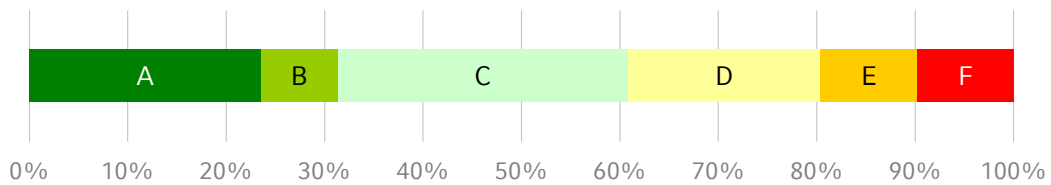
ISC
INFORMATION- UND SERVICECENTER
WIRTSCHAFTSWISSENSCHAFTLICHE PRÜFUNGEN



Grundlagen der Wirtschafts- und Organisationspsychologie (Vorlesung) Sommersemester 2015

Gesamtzahl Prüfungen: 51
Bestandene Prüfungen: 46
Bestehensquote: 90,2%

Grade	Anzahl	bis Note
A	12	1,0
B	4	1,3
C	15	2,0
D	10	3,0
E	5	4,0



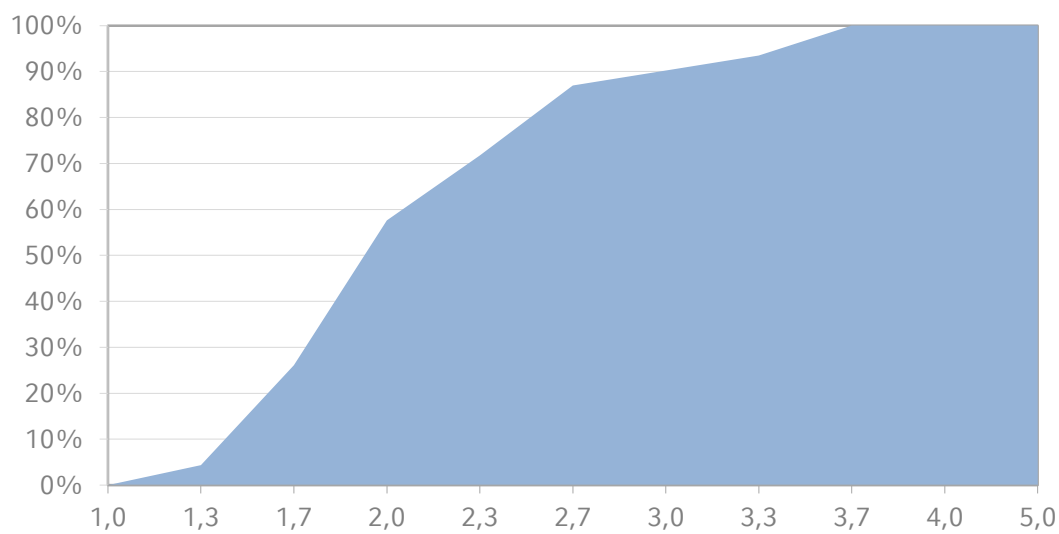
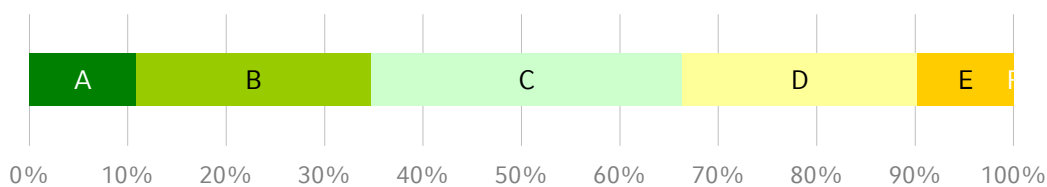


HRE & M II: Lehren, Lernen und Entwickeln (Vorlesung & Übung)

Sommersemester 2015

Gesamtzahl Prüfungen: 92
Bestandene Prüfungen: 92
Bestehensquote: 100,0%

Grade	Anzahl	bis Note
A	10	1,5
B	22	1,8
C	29	2,2
D	22	3,0
E	9	3,5

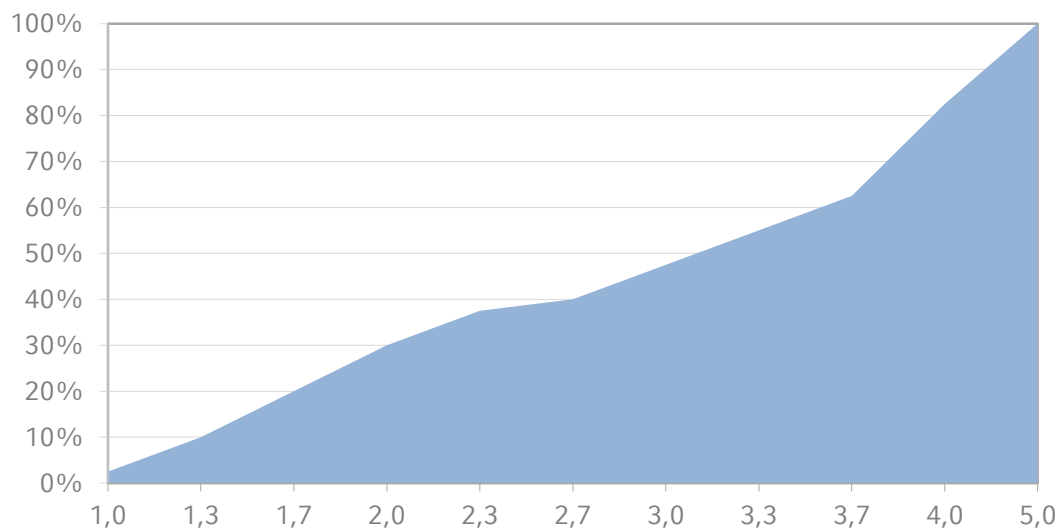
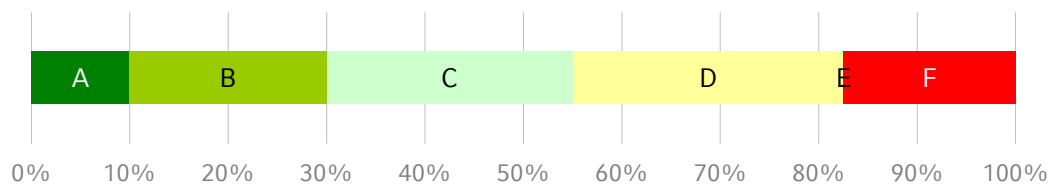


Handels- und Gesellschaftsrecht (Vorlesung)

Sommersemester 2015

Gesamtzahl Prüfungen: 40
Bestandene Prüfungen: 33
Bestehensquote: 82,5%

Grade	Anzahl	bis Note
A	4	1,3
B	8	2,0
C	10	3,3
D	11	4,0
E	0	-



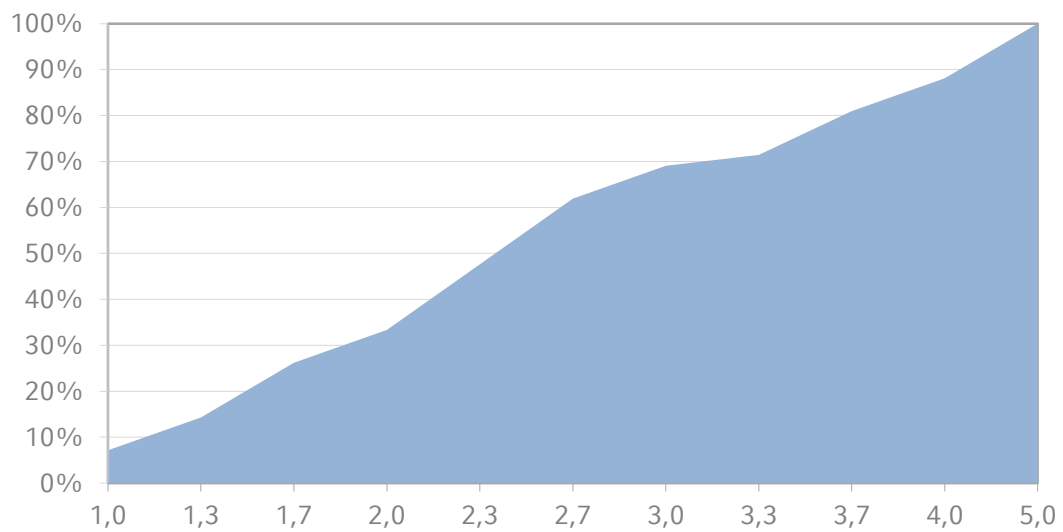
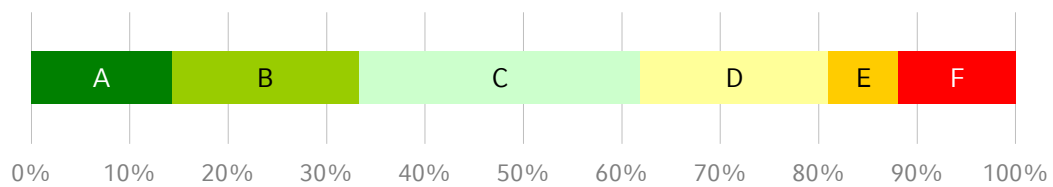


Handels- und Gesellschaftsrecht (Übung)

Sommersemester 2015

Gesamtzahl Prüfungen: 42
Bestandene Prüfungen: 37
Bestehensquote: 88,1%

Grade	Anzahl	bis Note
A	6	1,3
B	8	2,0
C	12	2,7
D	8	3,7
E	3	4,0



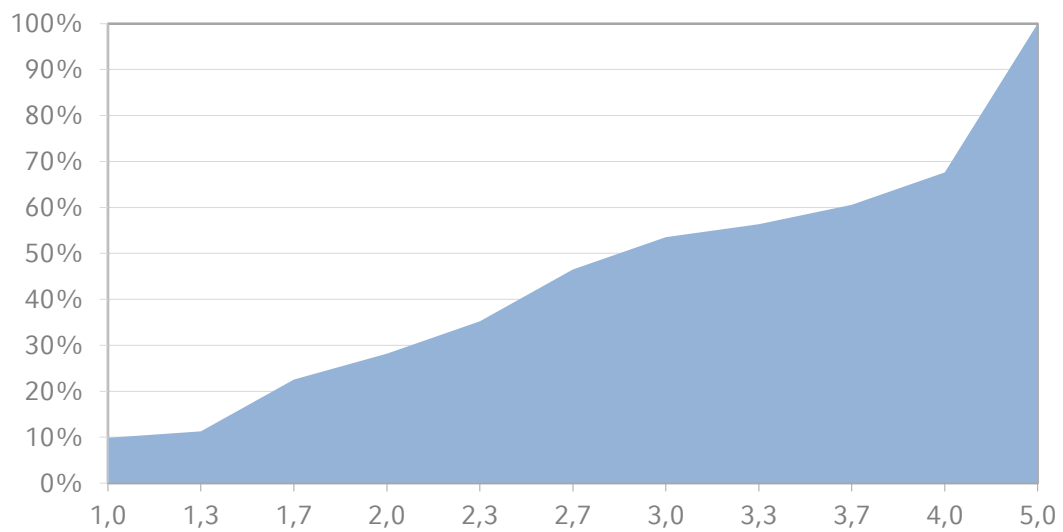
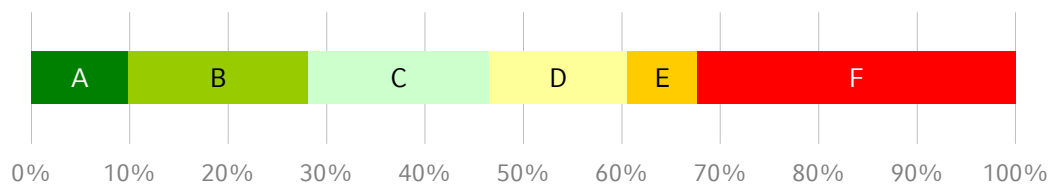


Human Resource Management Basics (Vorlesung & Übung)

Sommersemester 2015

Gesamtzahl Prüfungen: 71
Bestandene Prüfungen: 48
Bestehensquote: 67,6%

Grade	Anzahl	bis Note
A	7	1,0
B	13	2,0
C	13	2,7
D	10	3,7
E	5	4,0





LUDWIG-
MAXIMILIANS-
UNIVERSITÄT
MÜNCHEN

ISC
INFORMATIONEN- UND SERVICECENTER
WIRTSCHAFTSWISSENSCHAFTLICHE PRÜFUNGEN



Information, Organisation und Führung für Nebenfachstudierende (Vorlesung)

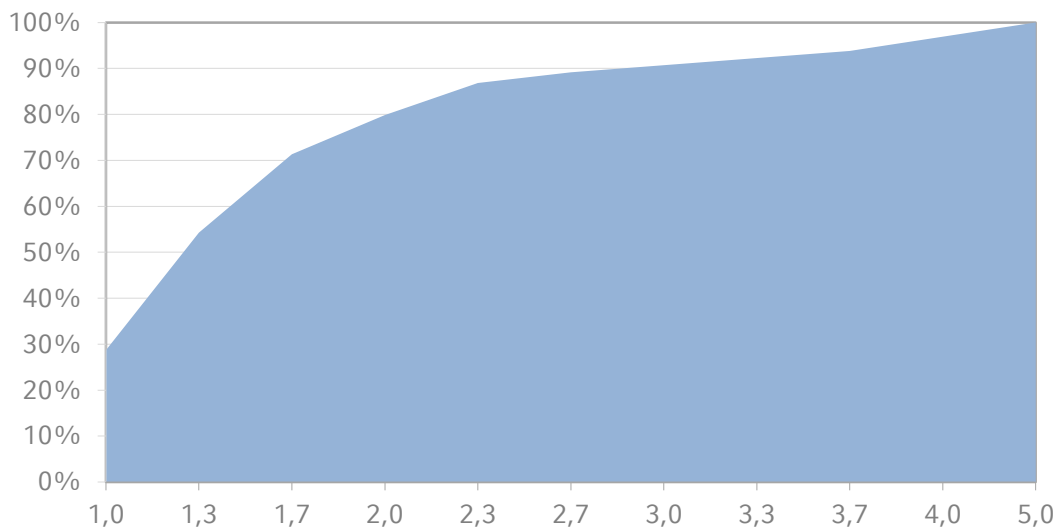
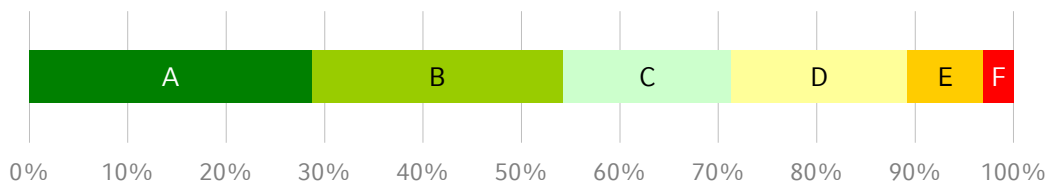
Sommersemester 2015

Gesamtzahl Prüfungen: 129

Bestandene Prüfungen: 125

Bestehensquote: 96,9%

Grade	Anzahl	bis Note
A	37	1,0
B	33	1,3
C	22	1,7
D	23	2,7
E	10	4,0

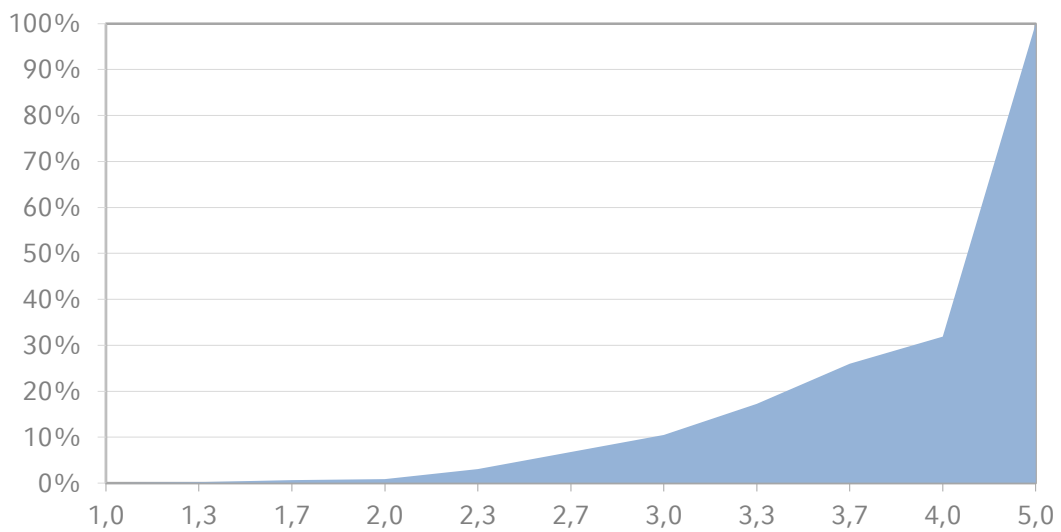
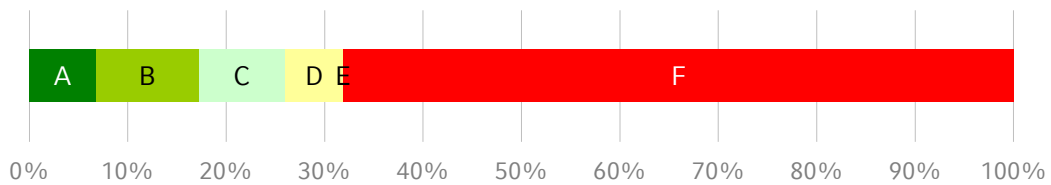




International Management (Vorlesung) Sommersemester 2015

Gesamtzahl Prüfungen: 458
Bestandene Prüfungen: 146
Bestehensquote: 31,9%

Grade	Anzahl	bis Note
A	31	2,7
B	48	3,3
C	40	3,7
D	27	4,0
E	0	-



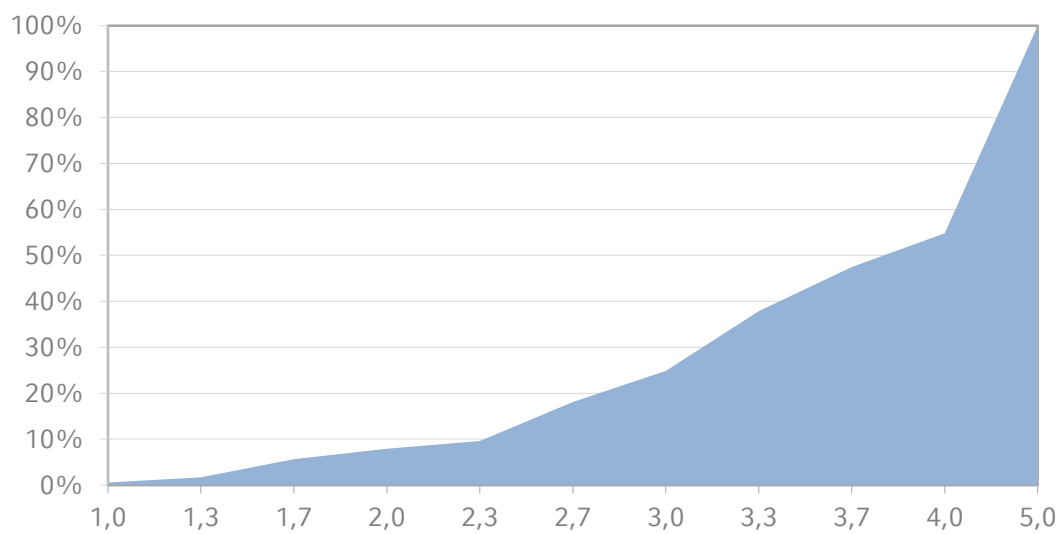
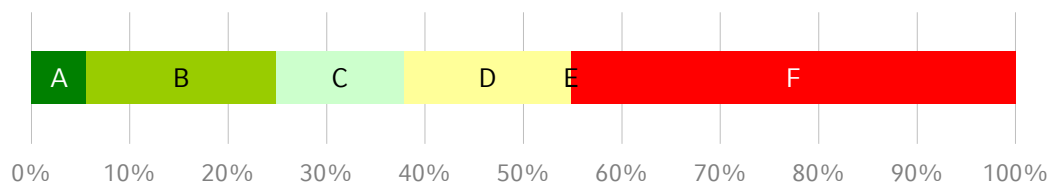


Internes und externes Rechnungswesen (Vorlesung & Übung)

Sommersemester 2015

Gesamtzahl Prüfungen: 177
Bestandene Prüfungen: 97
Bestehensquote: 54,8%

Grade	Anzahl	bis Note
A	10	1,7
B	34	3,0
C	23	3,3
D	30	4,0
E	0	-





Introduction to Liquidity Trap Economics: Theory, Quantitative Methods and Empirical Results (Lecture & Tutorial)

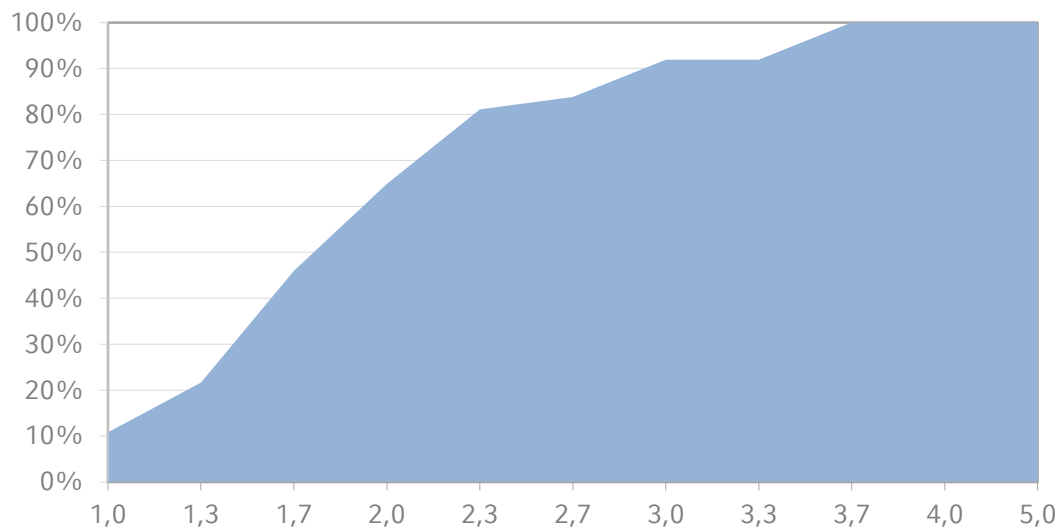
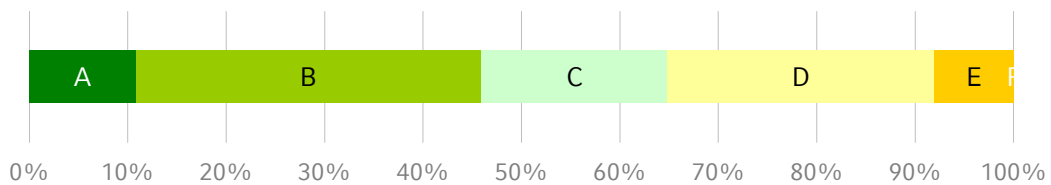
Sommersemester 2015

Gesamtzahl Prüfungen: 37

Bestandene Prüfungen: 37

Bestehensquote: 100,0%

Grade	Anzahl	bis Note
A	4	1,0
B	13	1,7
C	7	2,0
D	10	3,0
E	3	3,7



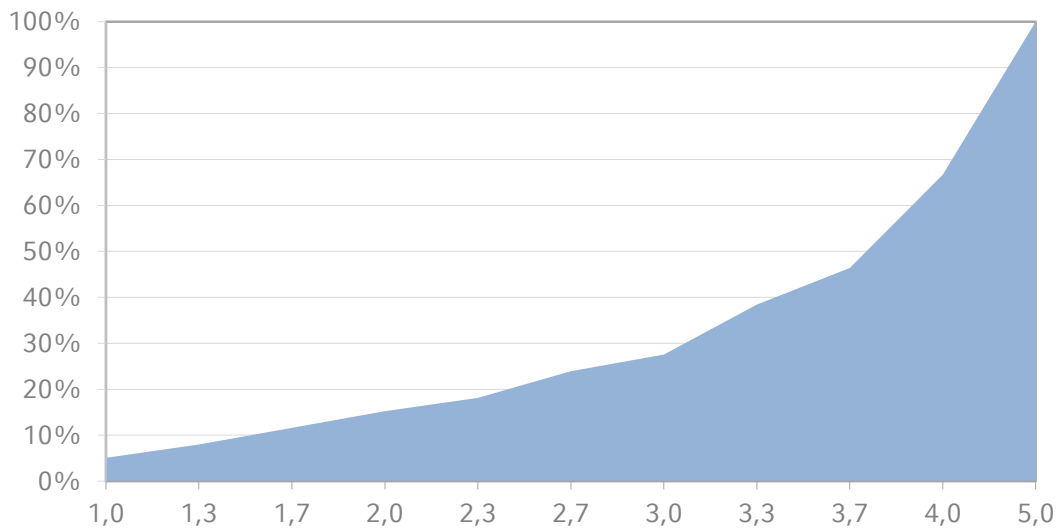
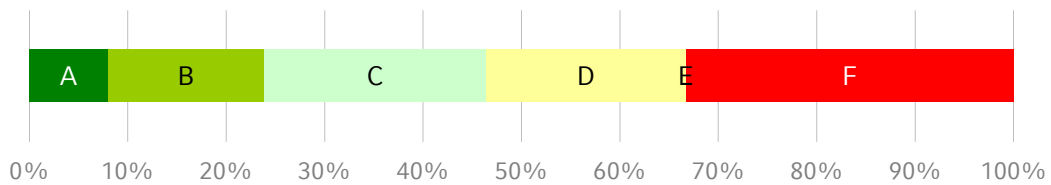


Investition und Finanzierung (Vorlesung & Übung)

Sommersemester 2015

Gesamtzahl Prüfungen: 138
Bestandene Prüfungen: 92
Bestehensquote: 66,7%

Grade	Anzahl	bis Note
A	11	1,3
B	22	2,7
C	31	3,7
D	28	4,0
E	0	-

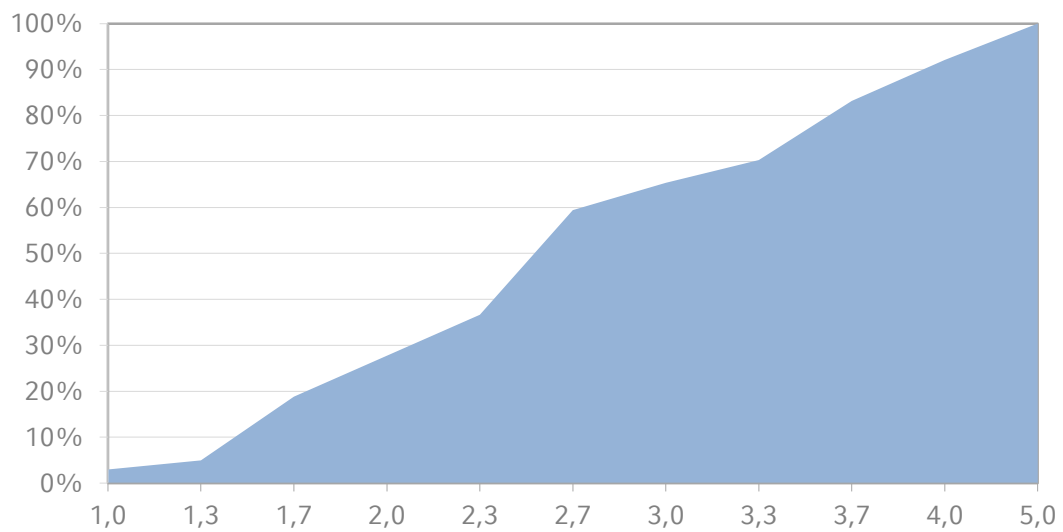
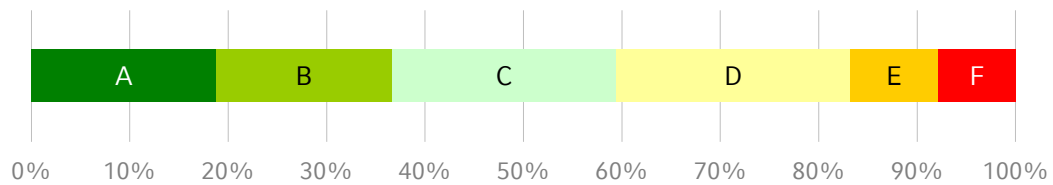




Key Topics in Leadership (Vorlesung) Sommersemester 2015

Gesamtzahl Prüfungen: 101
Bestandene Prüfungen: 93
Bestehensquote: 92,1%

Grade	Anzahl	bis Note
A	19	1,7
B	18	2,3
C	23	2,7
D	24	3,7
E	9	4,0



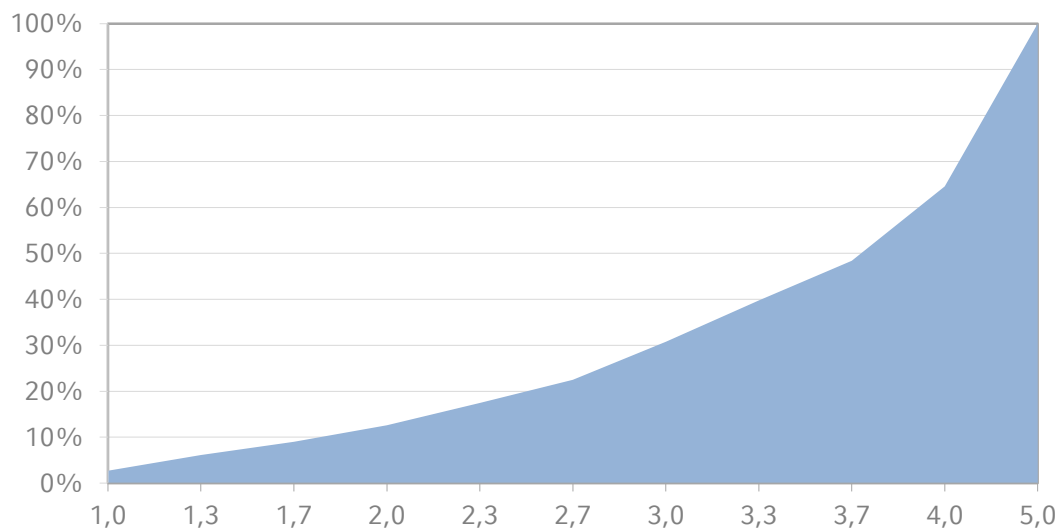
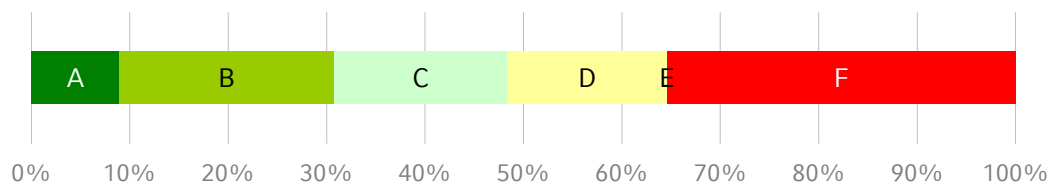


Makroökonomie I (Vorlesung & Übung)

Sommersemester 2015

Gesamtzahl Prüfungen: 556
Bestandene Prüfungen: 359
Bestehensquote: 64,6%

Grade	Anzahl	bis Note
A	50	1,7
B	121	3,0
C	98	3,7
D	90	4,0
E	0	-



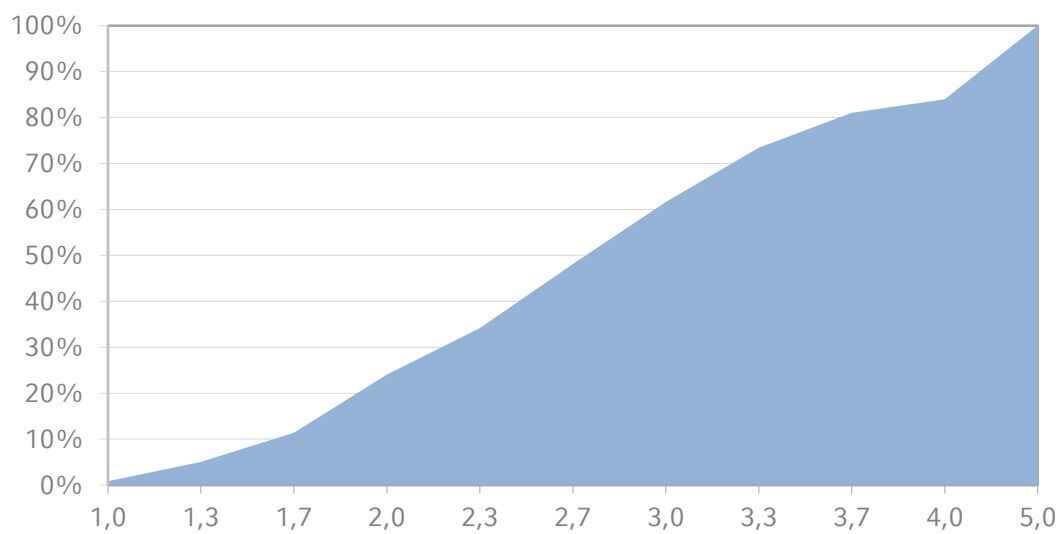
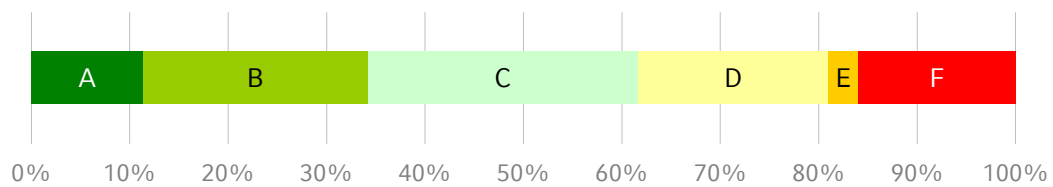


Makroökonomie II (Vorlesung & Übung)

Sommersemester 2015

Gesamtzahl Prüfungen: 237
Bestandene Prüfungen: 199
Bestehensquote: 84,0%

Grade	Anzahl	bis Note
A	27	1,7
B	54	2,3
C	65	3,0
D	46	3,7
E	7	4,0





LUDWIG-
MAXIMILIANS-
UNIVERSITÄT
MÜNCHEN

ISC
INFORMATIONEN- UND SERVICECENTER
WIRTSCHAFTSWISSENSCHAFTLICHE PRÜFUNGEN

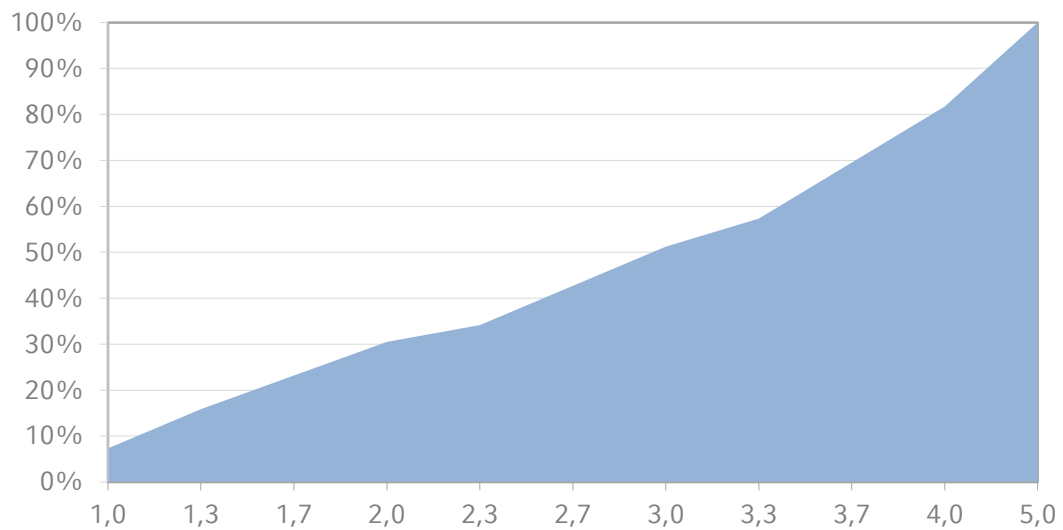
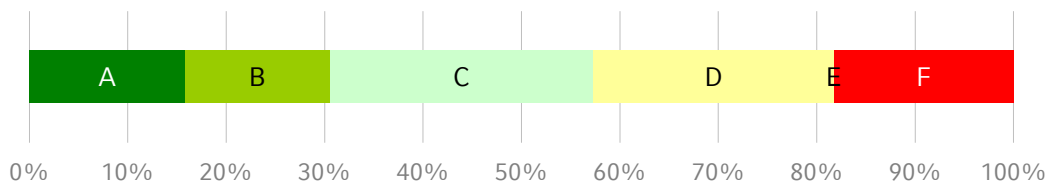


Management and Economics of Network Industries (Vorlesung & Übung)

Sommersemester 2015

Gesamtzahl Prüfungen: 82
Bestandene Prüfungen: 67
Bestehensquote: 81,7%

Grade	Anzahl	bis Note
A	13	1,3
B	12	2,0
C	22	3,3
D	20	4,0
E	0	-



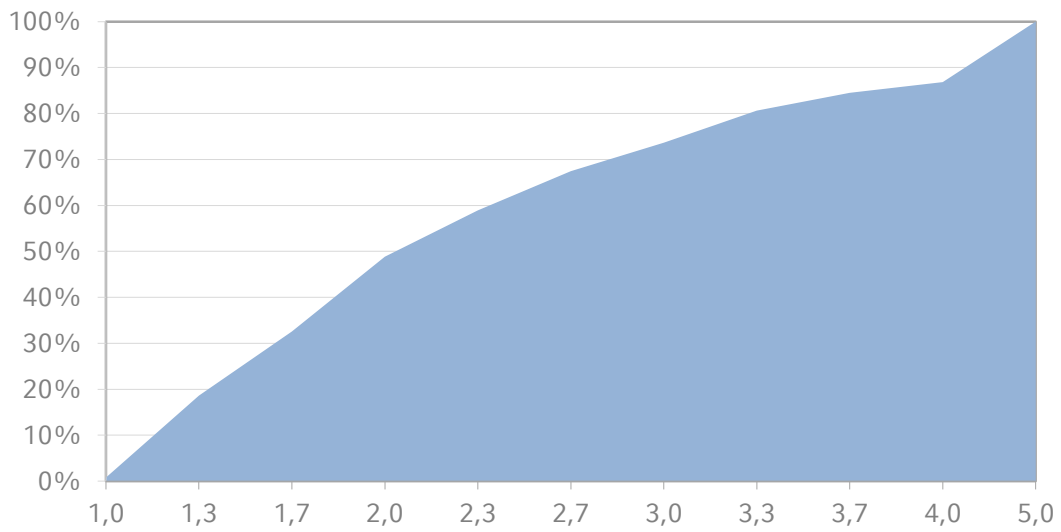
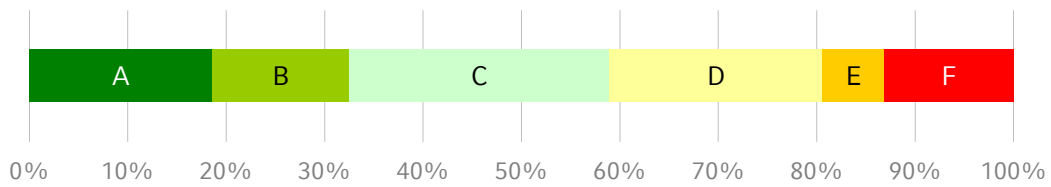


Managerial Economics II (Vorlesung & Übung)

Sommersemester 2015

Gesamtzahl Prüfungen: 129
Bestandene Prüfungen: 112
Bestehensquote: 86,8%

Grade	Anzahl	bis Note
A	24	1,3
B	18	1,7
C	34	2,3
D	28	3,3
E	8	4,0

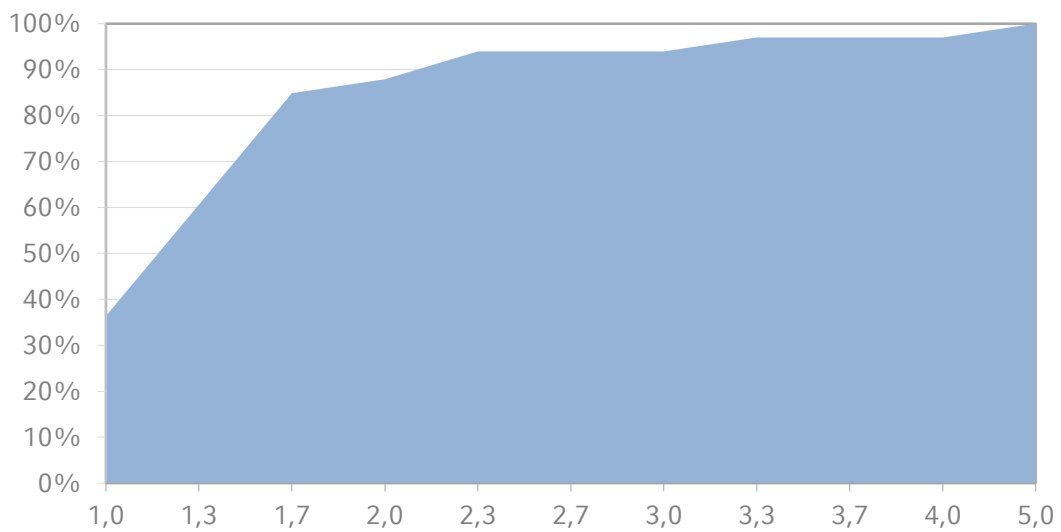
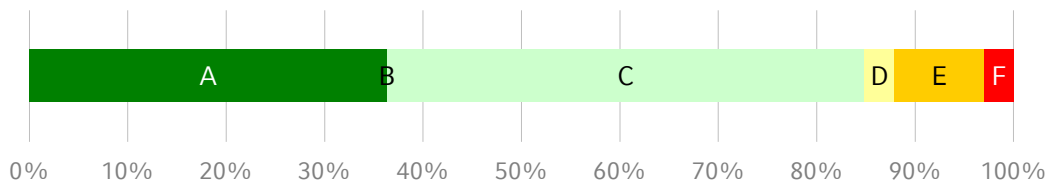




Masterthesis Sommersemester 2015

Gesamtzahl Prüfungen: 33
Bestandene Prüfungen: 32
Bestehensquote: 97,0%

Grade	Anzahl	bis Note
A	12	1,0
B	0	-
C	16	1,7
D	1	2,0
E	3	3,3

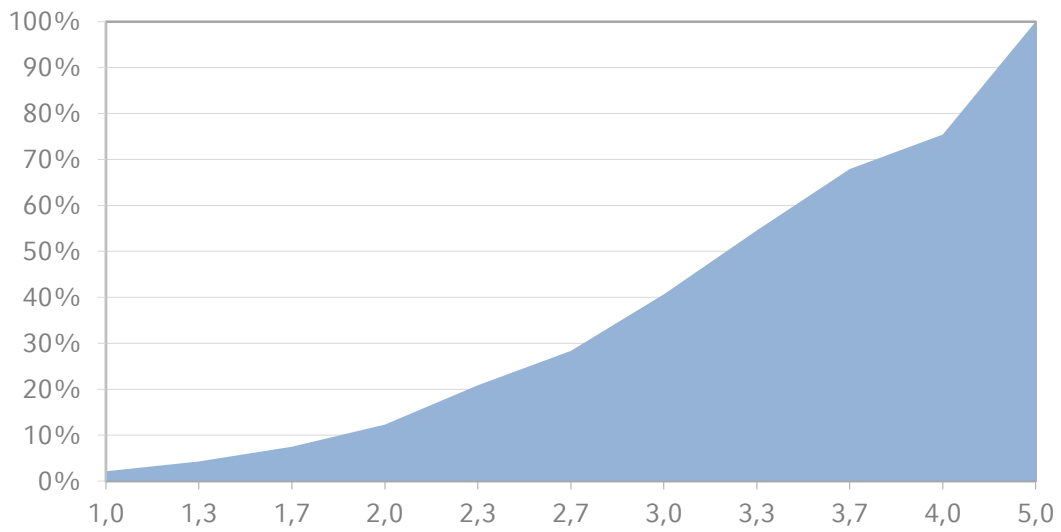
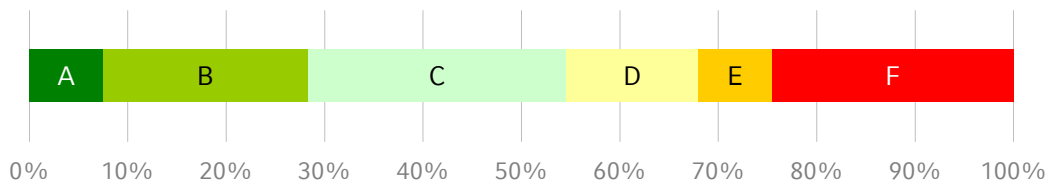




Mathematik für Wirtschaftswissenschaftler (Vorlesung) Sommersemester 2015

Gesamtzahl Prüfungen: 187
Bestandene Prüfungen: 141
Bestehensquote: 75,4%

Grade	Anzahl	bis Note
A	14	1,7
B	39	2,7
C	49	3,3
D	25	3,7
E	14	4,0



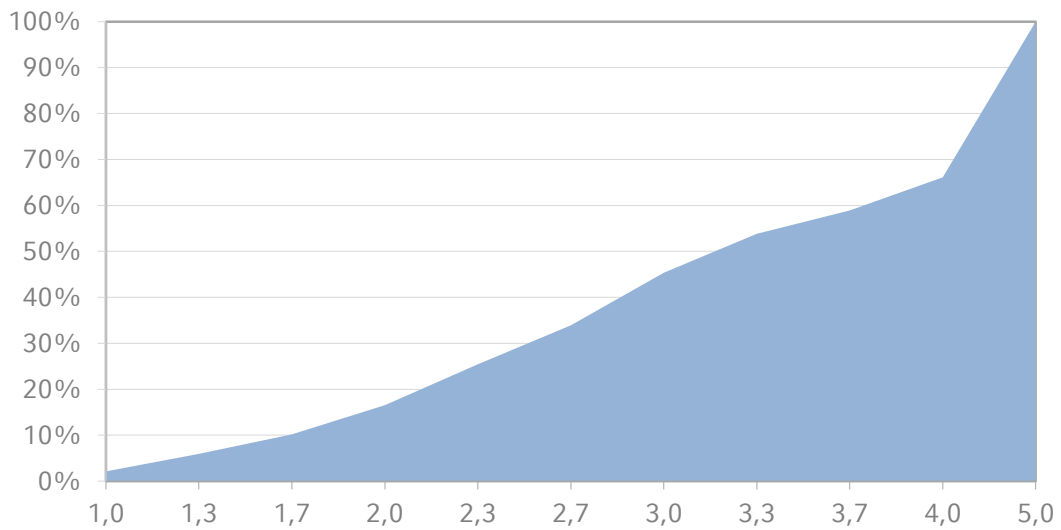
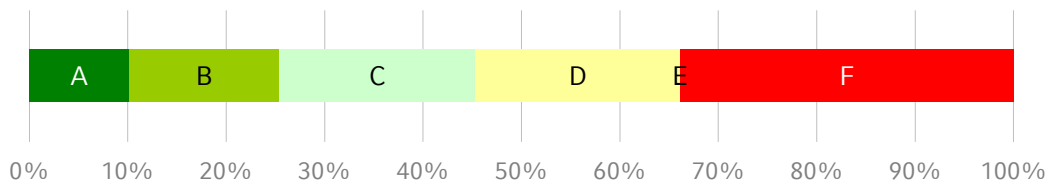


Mathematische Methoden (Vorlesung & Übung)

Sommersemester 2015

Gesamtzahl Prüfungen: 236
Bestandene Prüfungen: 156
Bestehensquote: 66,1%

Grade	Anzahl	bis Note
A	24	1,7
B	36	2,3
C	47	3,0
D	49	4,0
E	0	-



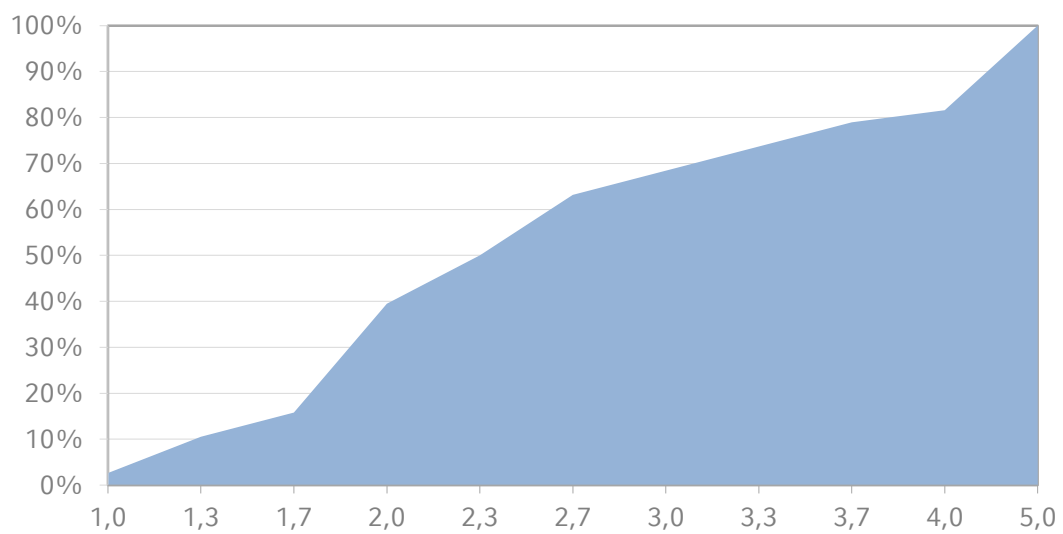
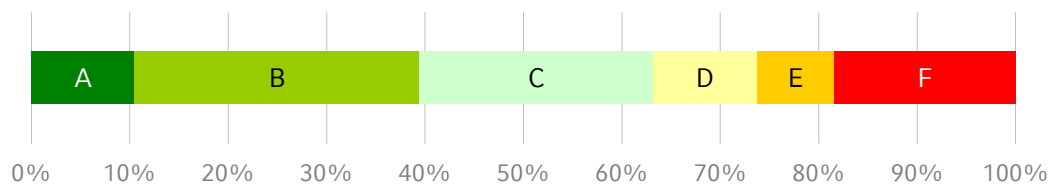


Methoden der BWL (Vorlesung & Übung)

Sommersemester 2015

Gesamtzahl Prüfungen: 38
Bestandene Prüfungen: 31
Bestehensquote: 81,6%

Grade	Anzahl	bis Note
A	4	1,3
B	11	2,0
C	9	2,7
D	4	3,3
E	3	4,0





LUDWIG-
MAXIMILIANS-
UNIVERSITÄT
MÜNCHEN

ISC
INFORMATION- UND SERVICECENTER
WIRTSCHAFTSWISSENSCHAFTLICHE PRÜFUNGEN

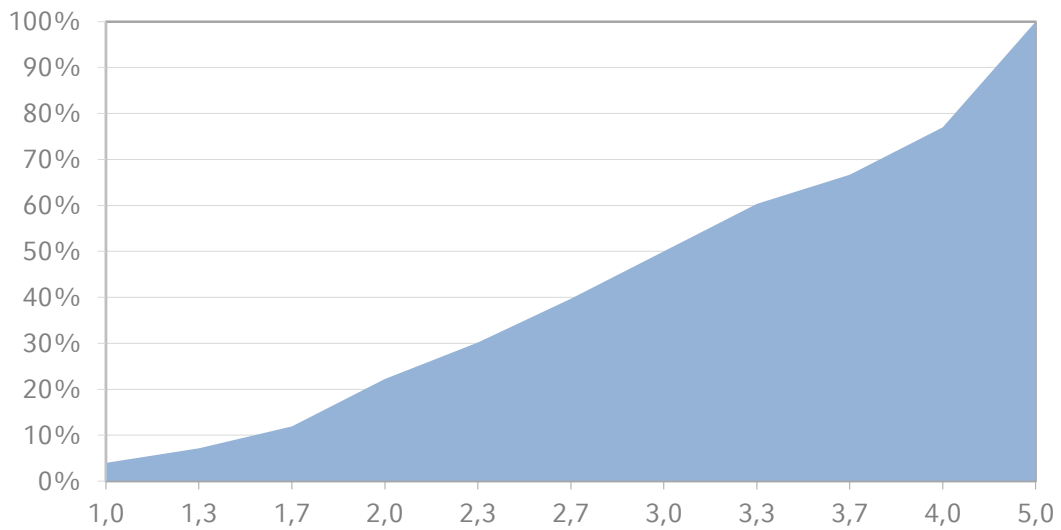
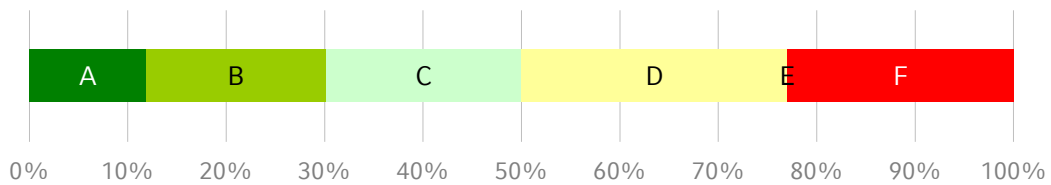


Mikroökonomie I (Vorlesung & Übung)

Sommersemester 2015

Gesamtzahl Prüfungen: 126
Bestandene Prüfungen: 97
Bestehensquote: 77,0%

Grade	Anzahl	bis Note
A	15	1,7
B	23	2,3
C	25	3,0
D	34	4,0
E	0	-



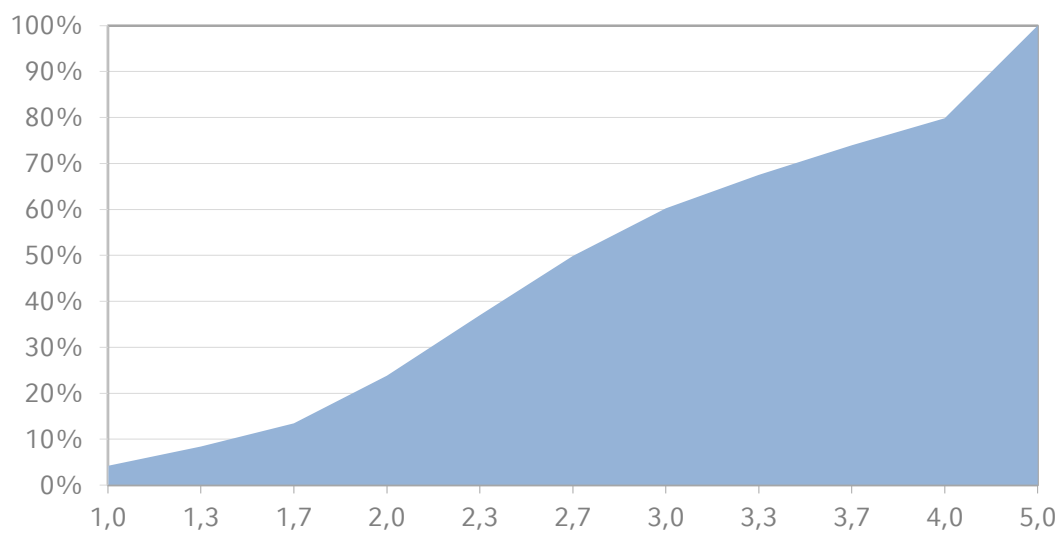
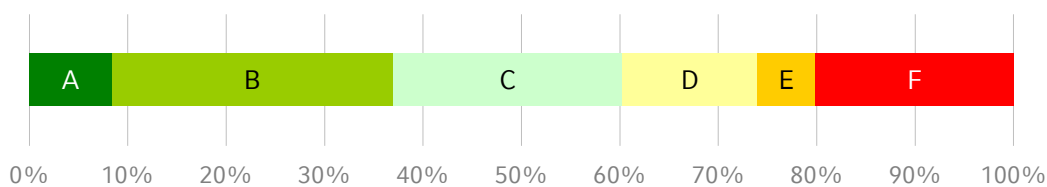


Mikroökonomie II (Vorlesung & Übung)

Sommersemester 2015

Gesamtzahl Prüfungen: 357
Bestandene Prüfungen: 285
Bestehensquote: 79,8%

Grade	Anzahl	bis Note
A	30	1,3
B	102	2,3
C	83	3,0
D	49	3,7
E	21	4,0



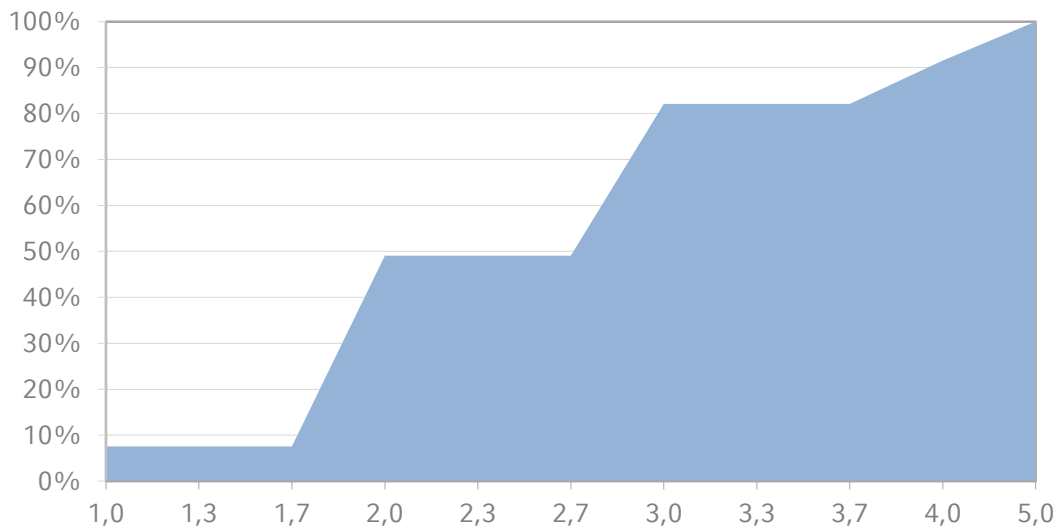
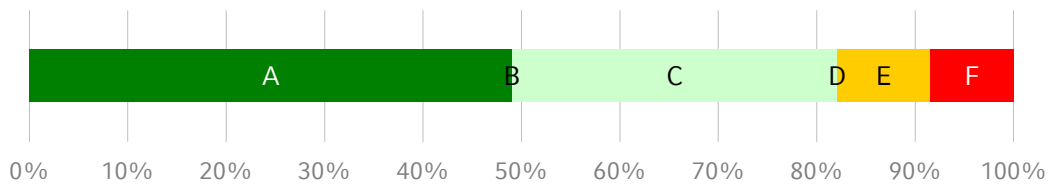


Mitarbeiterorientierte Unternehmensführung 2 (Vorlesung)

Sommersemester 2015

Gesamtzahl Prüfungen: 106
Bestandene Prüfungen: 97
Bestehensquote: 91,5%

Grade	Anzahl	bis Note
A	52	2,0
B	0	-
C	35	3,0
D	0	-
E	10	4,0

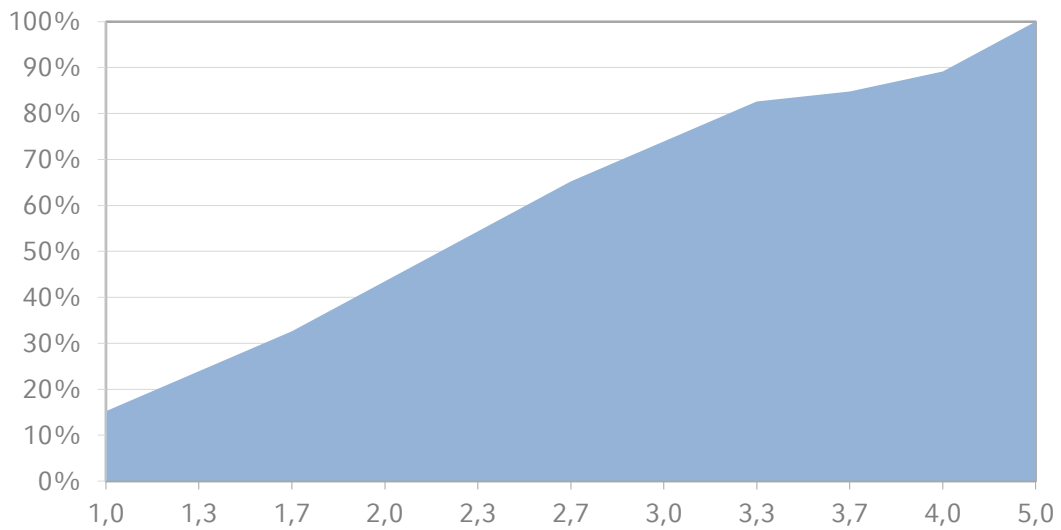
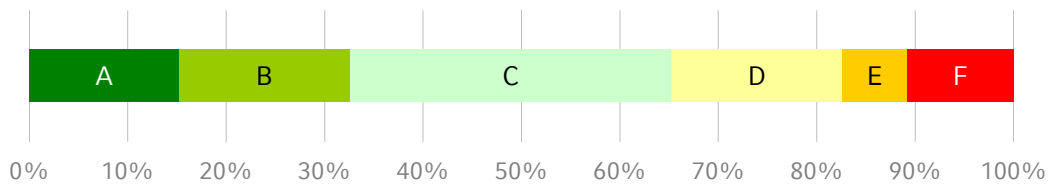


Multinationale Unternehmen (Vorlesung & Übung)

Sommersemester 2015

Gesamtzahl Prüfungen: 46
Bestandene Prüfungen: 41
Bestehensquote: 89,1%

Grade	Anzahl	bis Note
A	7	1,0
B	8	1,7
C	15	2,7
D	8	3,3
E	3	4,0

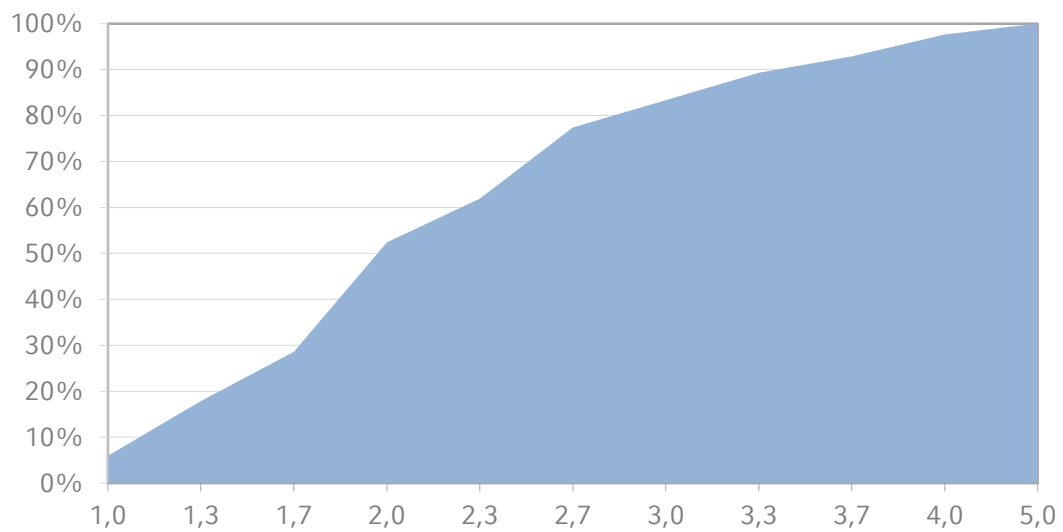
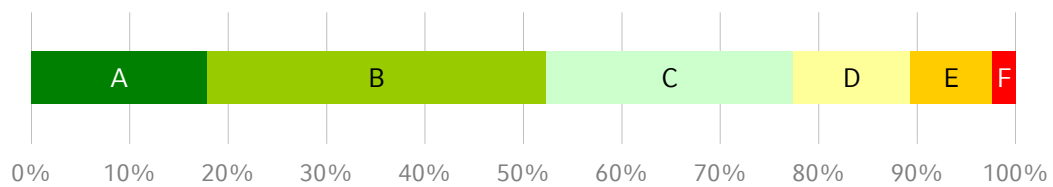


Organization and Innovation (Vorlesung & Übung)

Sommersemester 2015

Gesamtzahl Prüfungen: 84
Bestandene Prüfungen: 82
Bestehensquote: 97,6%

Grade	Anzahl	bis Note
A	15	1,3
B	29	2,0
C	21	2,7
D	10	3,3
E	7	4,0



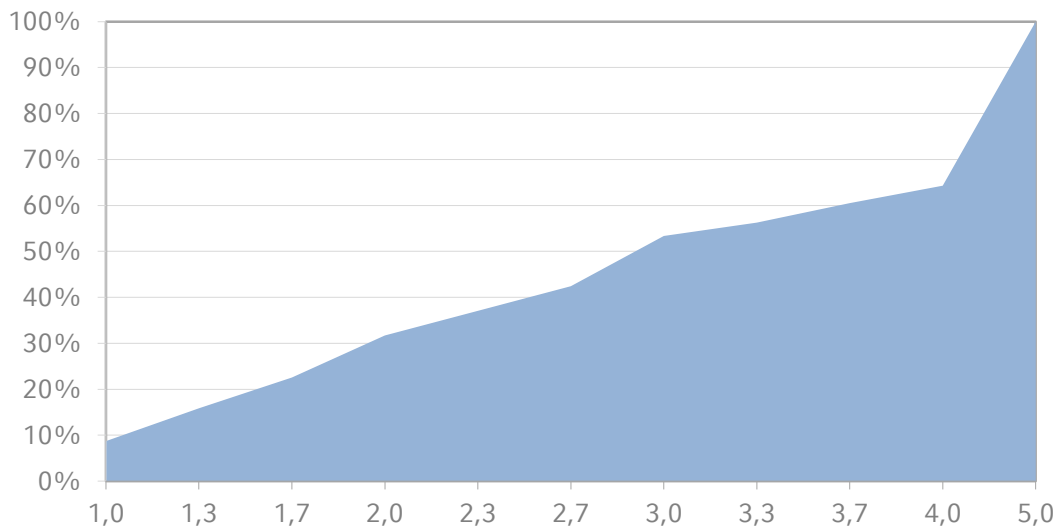
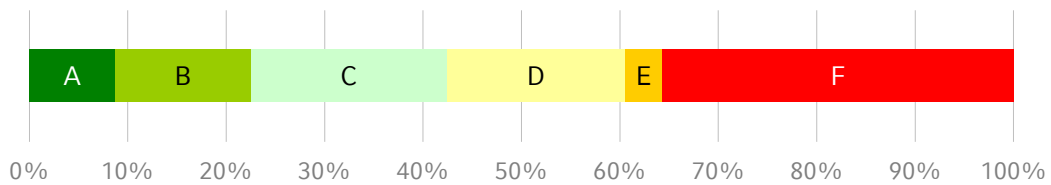


People and Organization (Vorlesung)

Sommersemester 2015

Gesamtzahl Prüfungen: 448
Bestandene Prüfungen: 288
Bestehensquote: 64,3%

Grade	Anzahl	bis Note
A	39	1,0
B	62	1,7
C	89	2,7
D	81	3,7
E	17	4,0

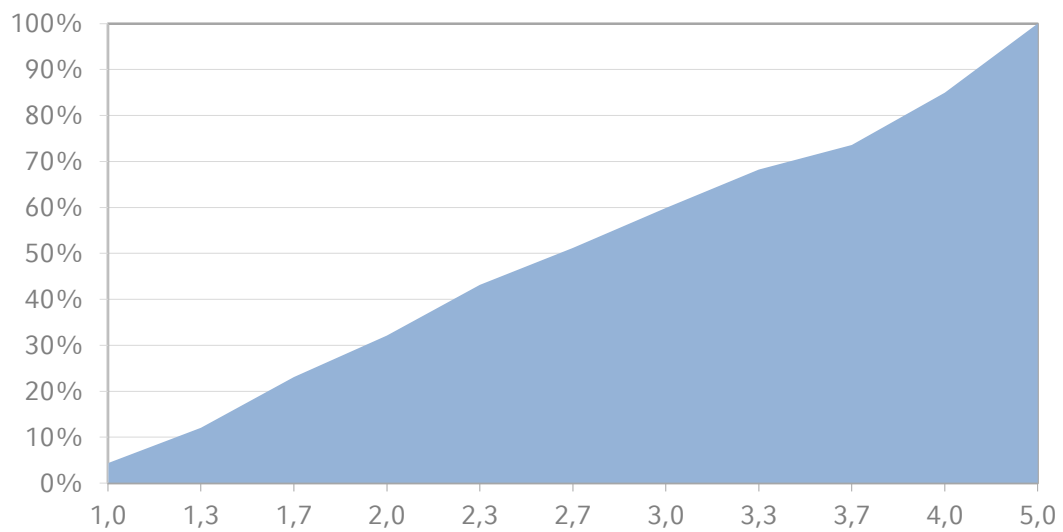
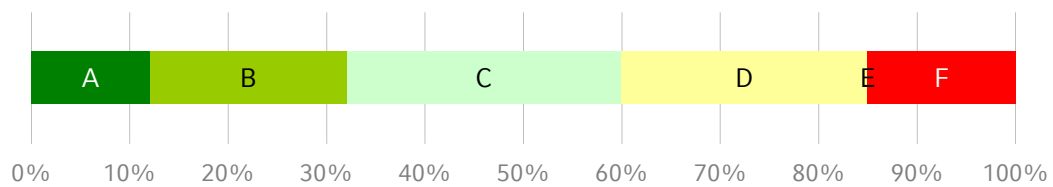




Privatrecht sowie Grundlagen des Gesellschaftsrechts (Vorlesung) Sommersemester 2015

Gesamtzahl Prüfungen: 299
Bestandene Prüfungen: 254
Bestehensquote: 84,9%

Grade	Anzahl	bis Note
A	36	1,3
B	60	2,0
C	83	3,0
D	75	4,0
E	0	-

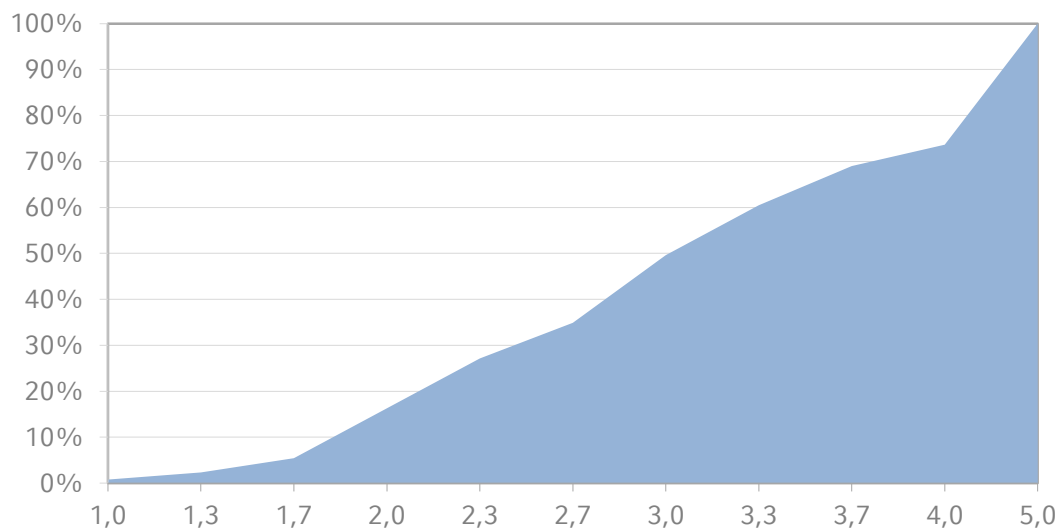
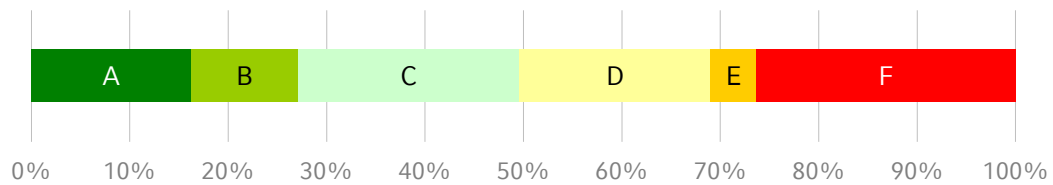


Production and Organization (Vorlesung & Übung)

Sommersemester 2015

Gesamtzahl Prüfungen: 129
Bestandene Prüfungen: 95
Bestehensquote: 73,6%

Grade	Anzahl	bis Note
A	21	2,0
B	14	2,3
C	29	3,0
D	25	3,7
E	6	4,0



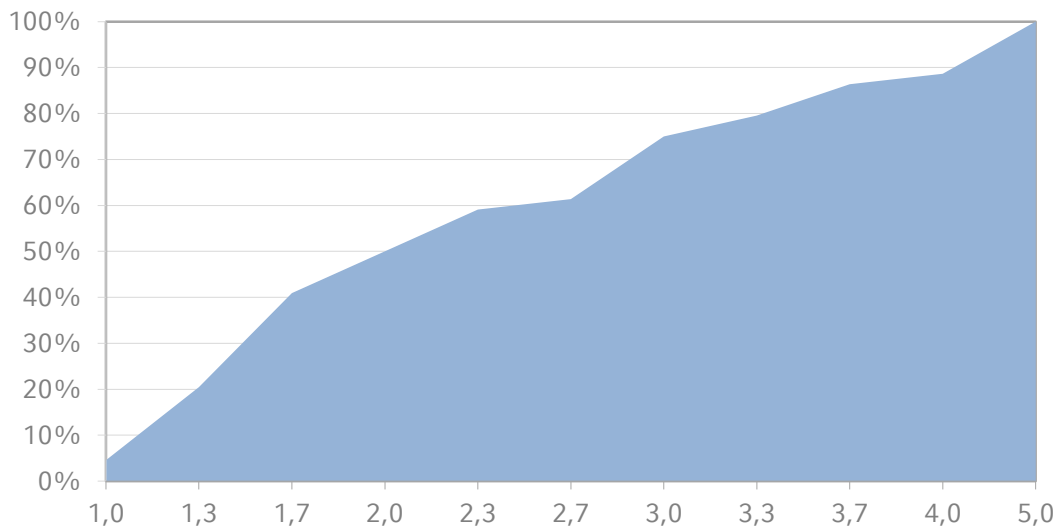
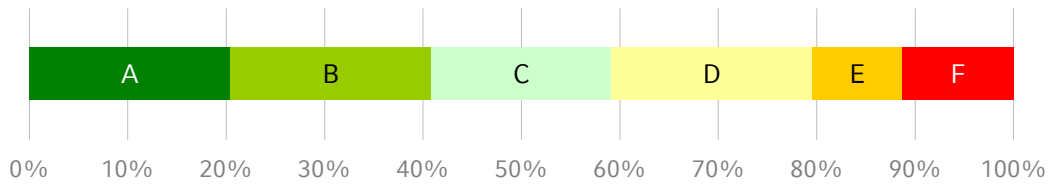


Recht (Vorlesung)

Sommersemester 2015

Gesamtzahl Prüfungen: 44
Bestandene Prüfungen: 39
Bestehensquote: 88,6%

Grade	Anzahl	bis Note
A	9	1,3
B	9	1,7
C	8	2,3
D	9	3,3
E	4	4,0

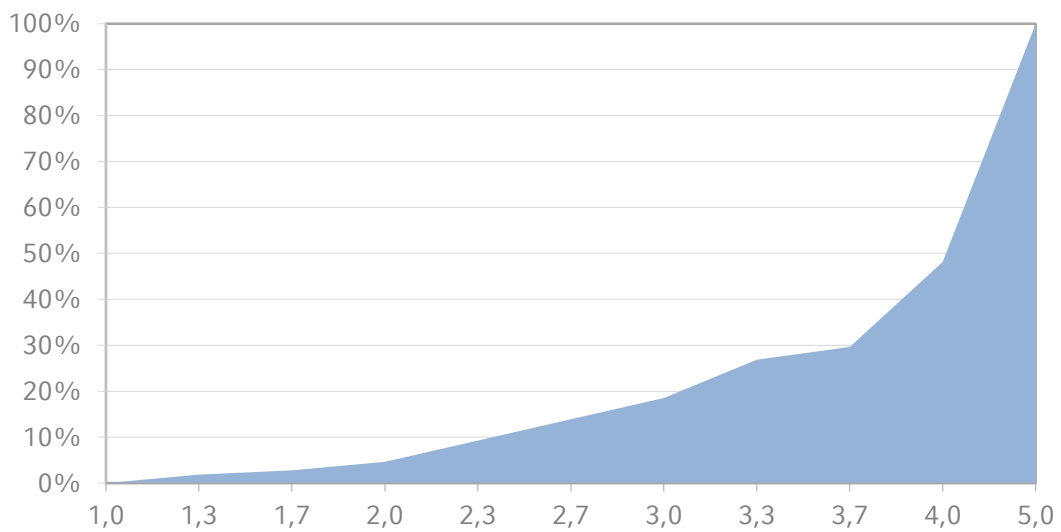
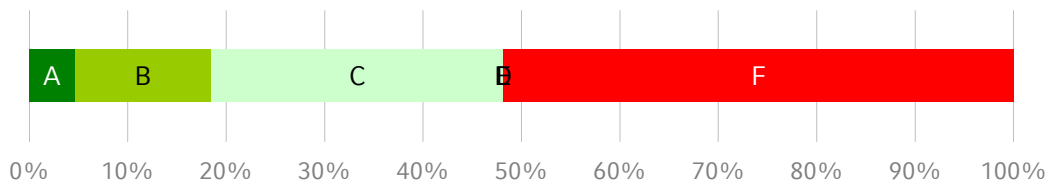


Ressourcenallokation und Wirtschaftspolitik (Vorlesung & Übung)

Sommersemester 2015

Gesamtzahl Prüfungen: 108
Bestandene Prüfungen: 52
Bestehensquote: 48,1%

Grade	Anzahl	bis Note
A	5	2,0
B	15	3,0
C	32	4,0
D	0	-
E	0	-



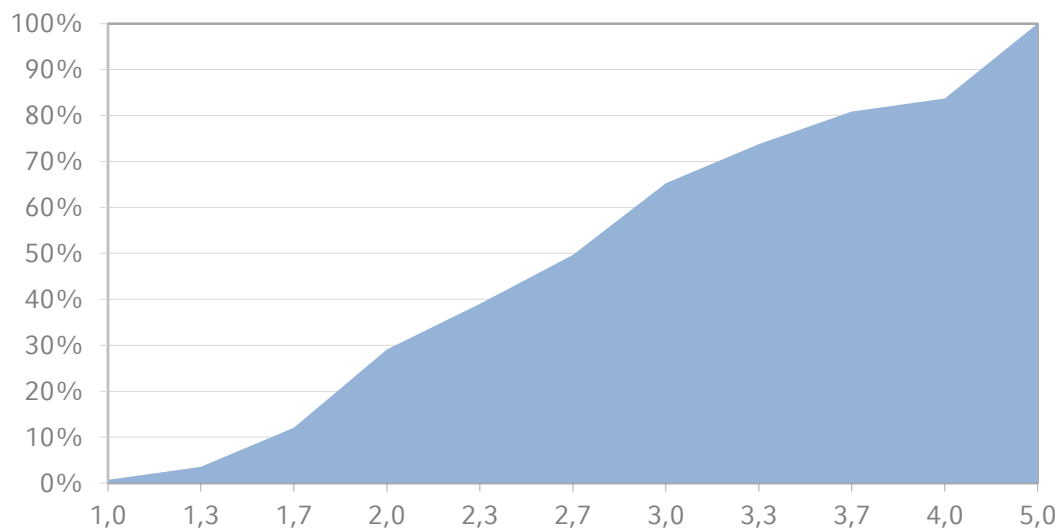
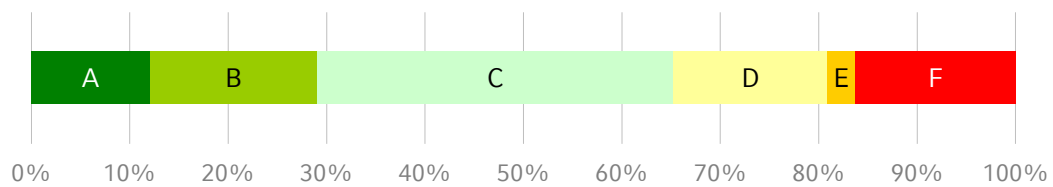


Risiko und Versicherung (Vorlesung & Übung)

Sommersemester 2015

Gesamtzahl Prüfungen: 141
Bestandene Prüfungen: 118
Bestehensquote: 83,7%

Grade	Anzahl	bis Note
A	17	1,7
B	24	2,0
C	51	3,0
D	22	3,7
E	4	4,0

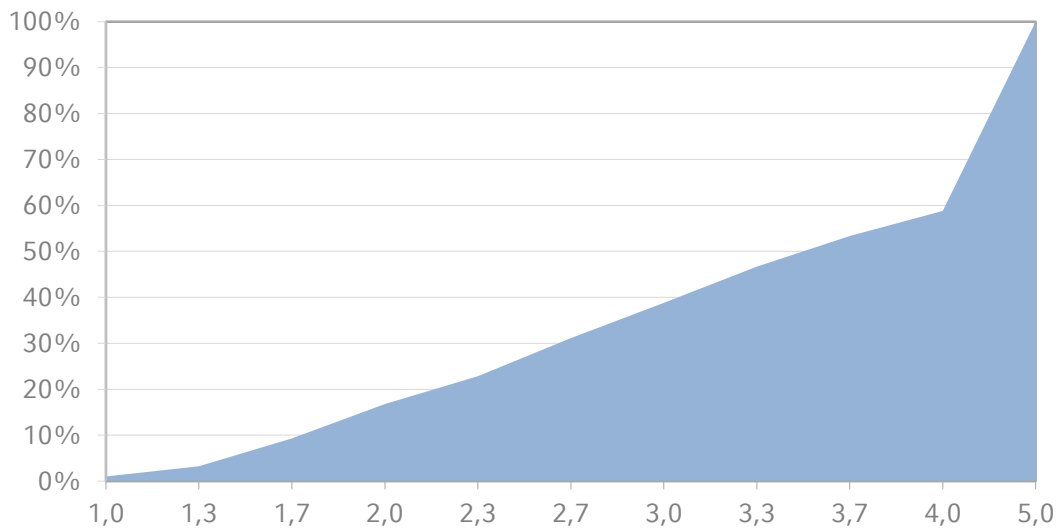
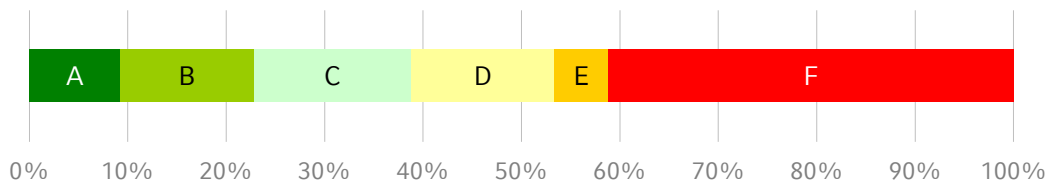




Risk Management (Vorlesung) Sommersemester 2015

Gesamtzahl Prüfungen: 495
Bestandene Prüfungen: 291
Bestehensquote: 58,8%

Grade	Anzahl	bis Note
A	46	1,7
B	67	2,3
C	79	3,0
D	72	3,7
E	27	4,0



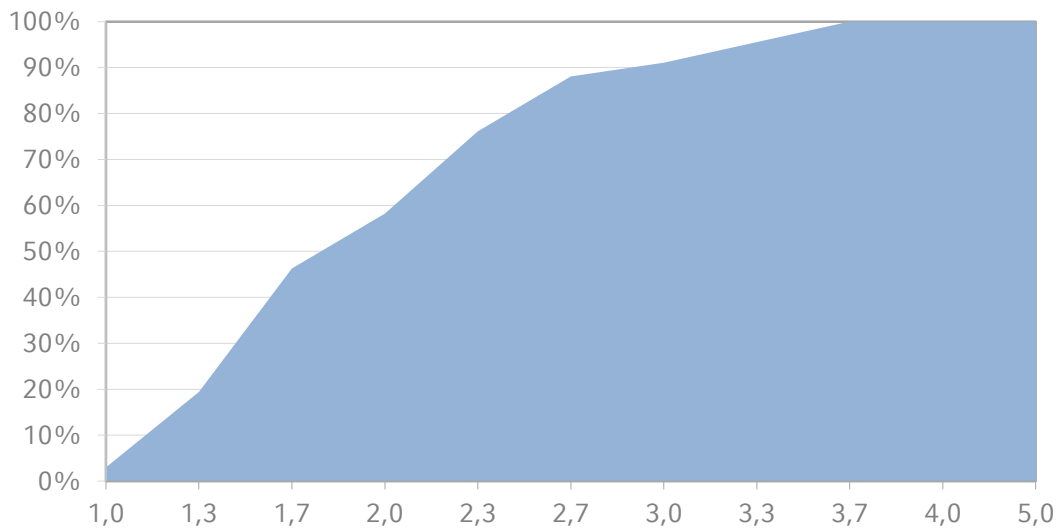
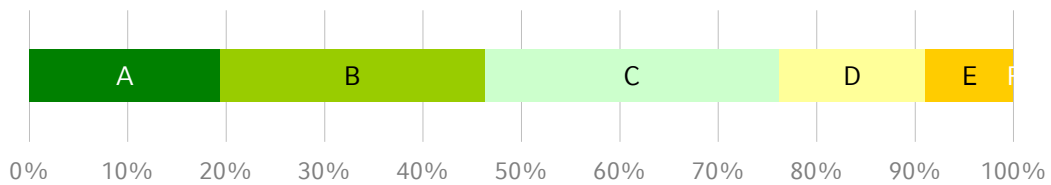


Schlüsselqualifikationen II

Sommersemester 2015

Gesamtzahl Prüfungen: 67
Bestandene Prüfungen: 67
Bestehensquote: 100,0%

Grade	Anzahl	bis Note
A	13	1,3
B	18	1,7
C	20	2,3
D	10	3,0
E	6	3,7



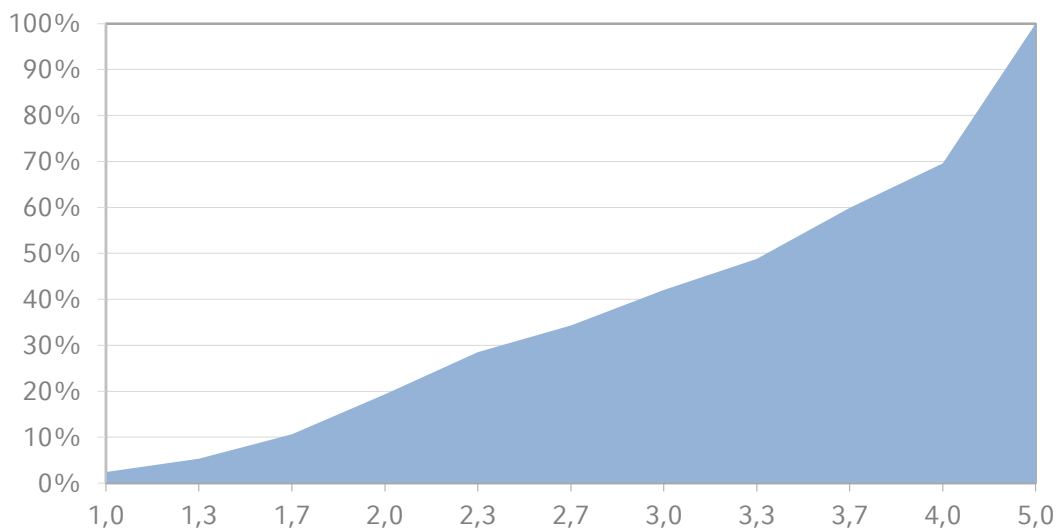
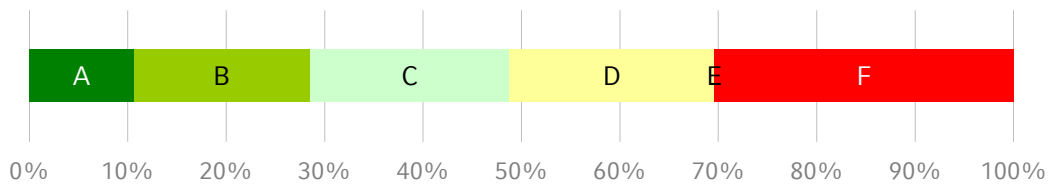


Statistik I (Vorlesung & Übung)

Sommersemester 2015

Gesamtzahl Prüfungen: 207
Bestandene Prüfungen: 144
Bestehensquote: 69,6%

Grade	Anzahl	bis Note
A	22	1,7
B	37	2,3
C	42	3,3
D	43	4,0
E	0	-



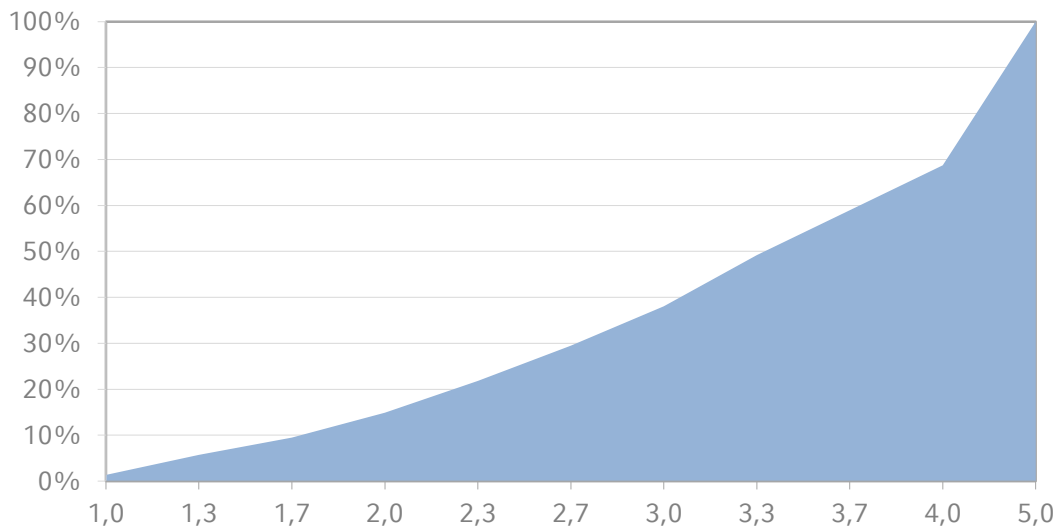
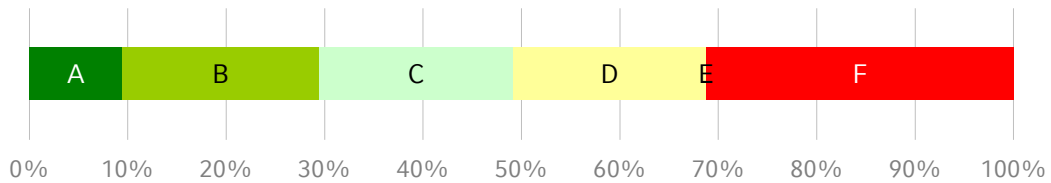


Statistik II (Vorlesung & Übung)

Sommersemester 2015

Gesamtzahl Prüfungen: 665
Bestandene Prüfungen: 457
Bestehensquote: 68,7%

Grade	Anzahl	bis Note
A	63	1,7
B	133	2,7
C	131	3,3
D	130	4,0
E	0	-



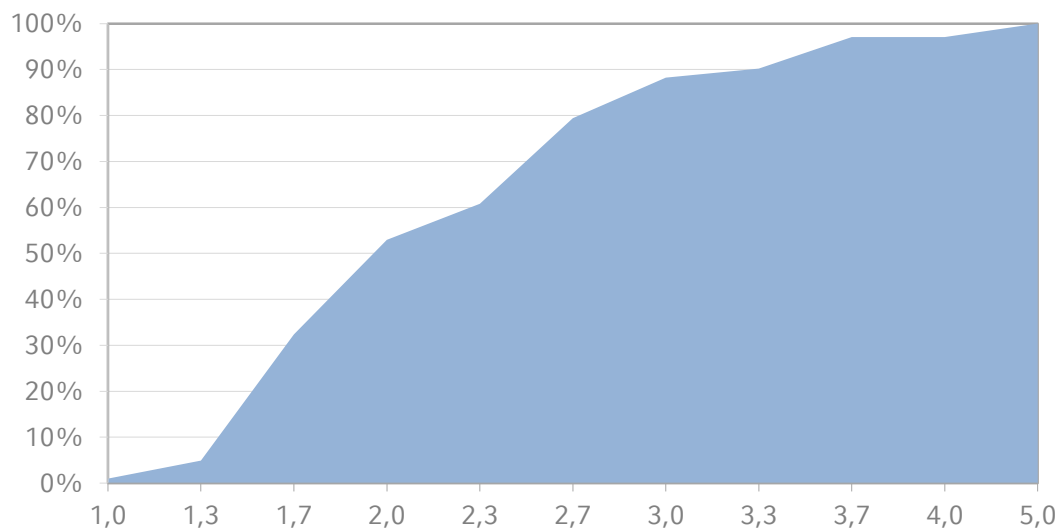
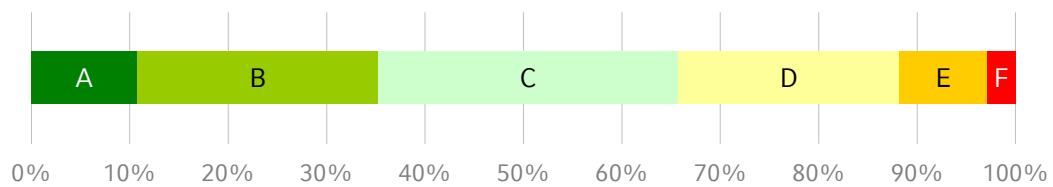


Strategic Marketing (Vorlesung & Übung)

Sommersemester 2015

Gesamtzahl Prüfungen: 102
Bestandene Prüfungen: 99
Bestehensquote: 97,1%

Grade	Anzahl	bis Note
A	11	1,5
B	25	1,8
C	31	2,4
D	23	3,0
E	9	3,7

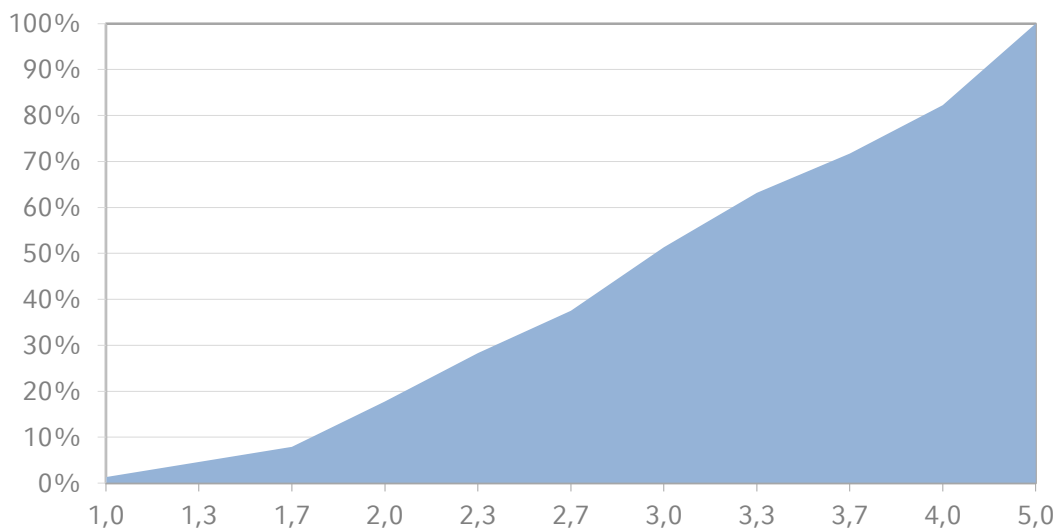
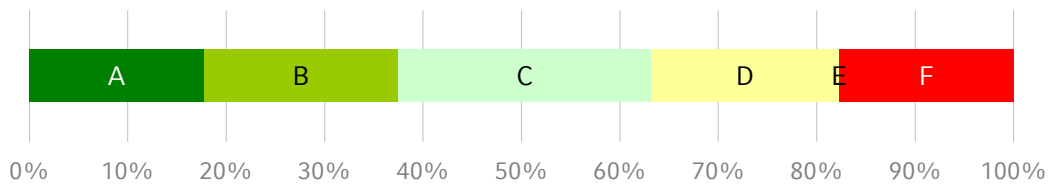




Strategie und Marketing für Nebenfachstudierende (Vorlesung) Sommersemester 2015

Gesamtzahl Prüfungen: 152
Bestandene Prüfungen: 125
Bestehensquote: 82,2%

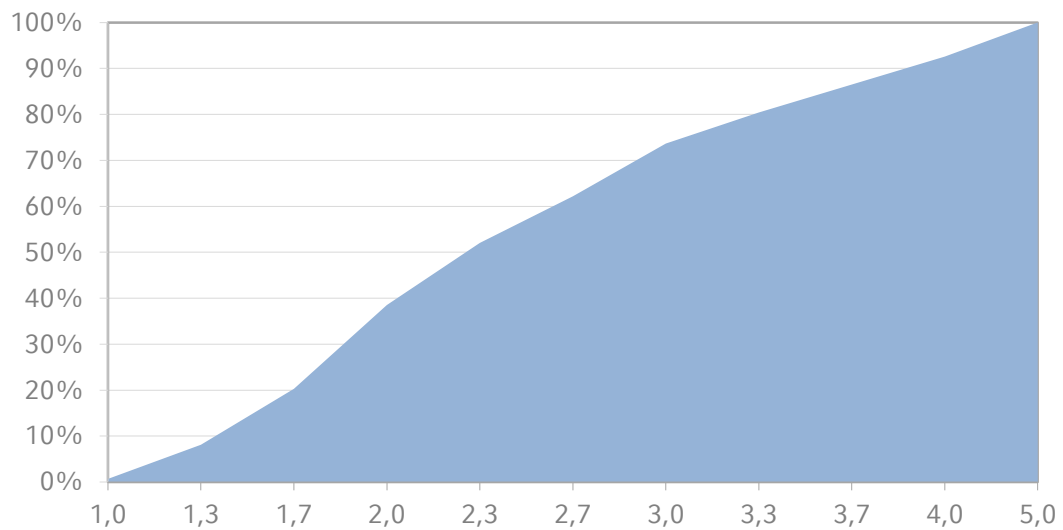
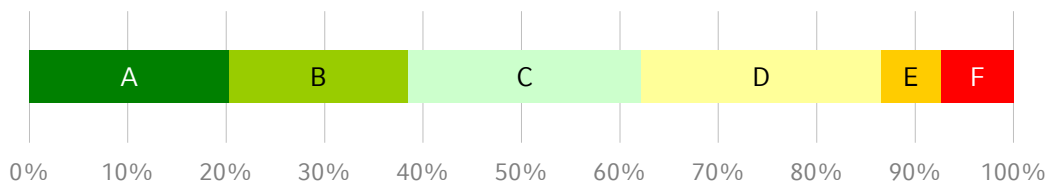
Grade	Anzahl	bis Note
A	27	2,0
B	30	2,7
C	39	3,3
D	29	4,0
E	0	-



Strategische Unternehmensführung: Konzepte und Fallstudien (Vorlesung & Übung) Sommersemester 2015

Gesamtzahl Prüfungen: 148
Bestandene Prüfungen: 137
Bestehensquote: 92,6%

Grade	Anzahl	bis Note
A	30	1,7
B	27	2,0
C	35	2,7
D	36	3,7
E	9	4,0

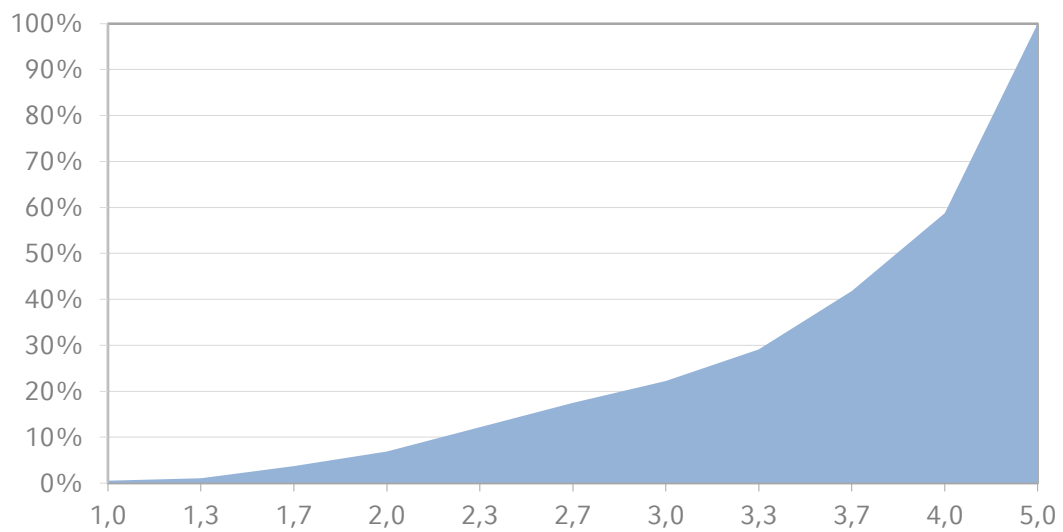
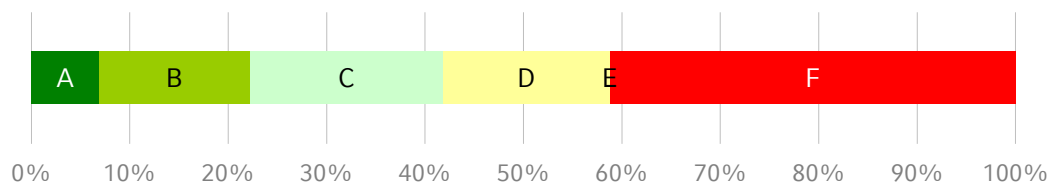




Technik des betrieblichen Rechnungswesens - Buchhaltung (Vorlesung) Sommersemester 2015

Gesamtzahl Prüfungen: 189
Bestandene Prüfungen: 111
Bestehensquote: 58,7%

Grade	Anzahl	bis Note
A	13	2,0
B	29	3,0
C	37	3,7
D	32	4,0
E	0	-



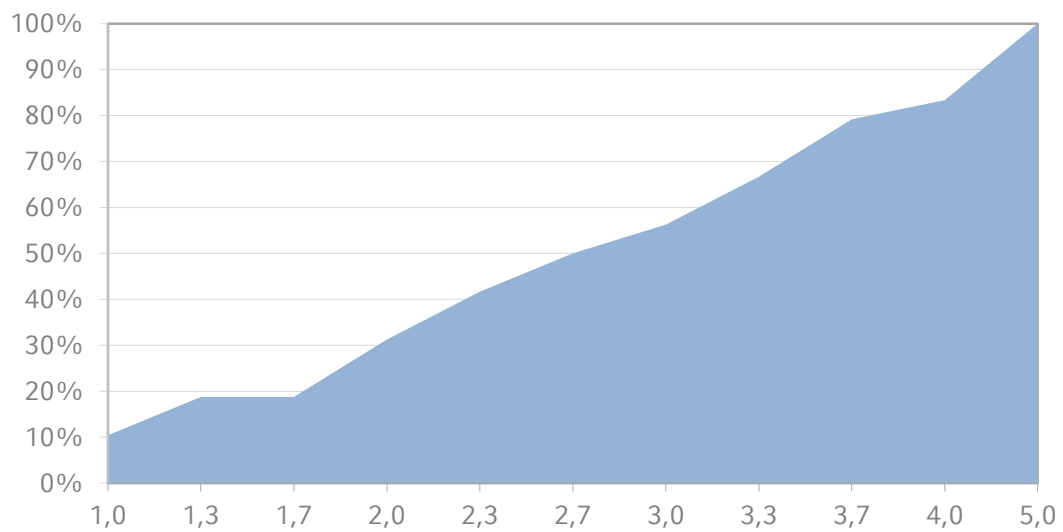
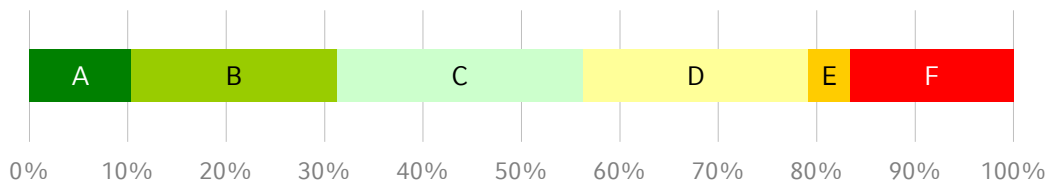


Topics in Economics II (Vorlesung)

Sommersemester 2015

Gesamtzahl Prüfungen: 48
Bestandene Prüfungen: 40
Bestehensquote: 83,3%

Grade	Anzahl	bis Note
A	5	1,0
B	10	2,0
C	12	3,0
D	11	3,7
E	2	4,0

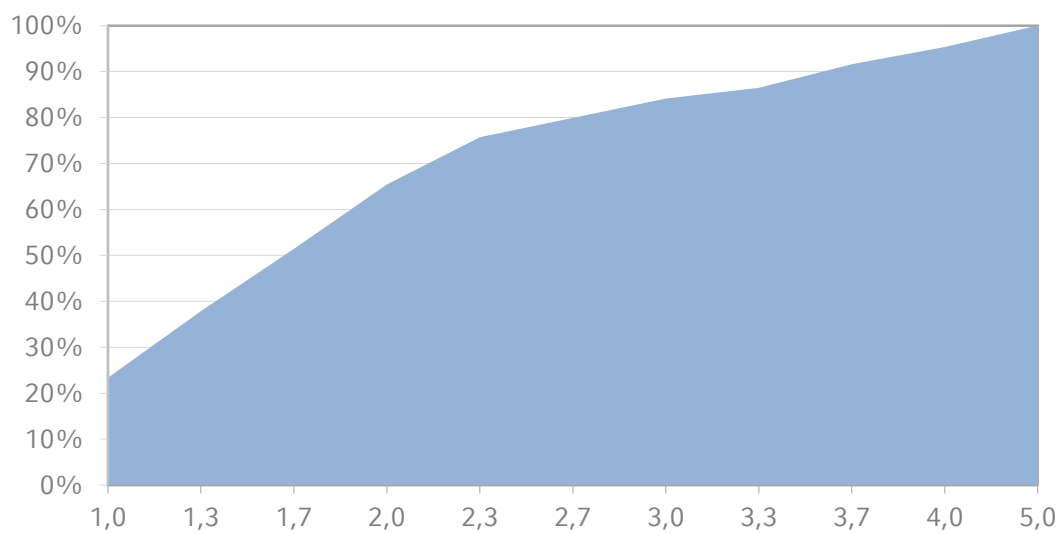
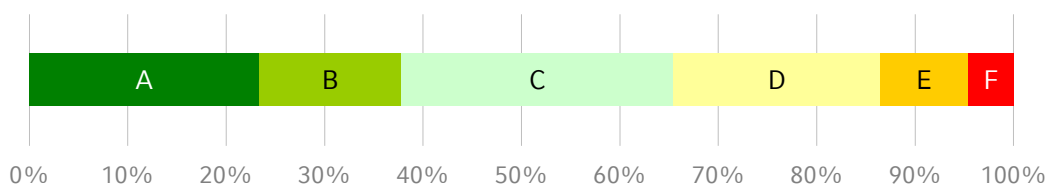




Unternehmensethik (Vorlesung) Sommersemester 2015

Gesamtzahl Prüfungen: 214
Bestandene Prüfungen: 204
Bestehensquote: 95,3%

Grade	Anzahl	bis Note
A	50	1,0
B	31	1,3
C	59	2,0
D	45	3,3
E	19	4,0

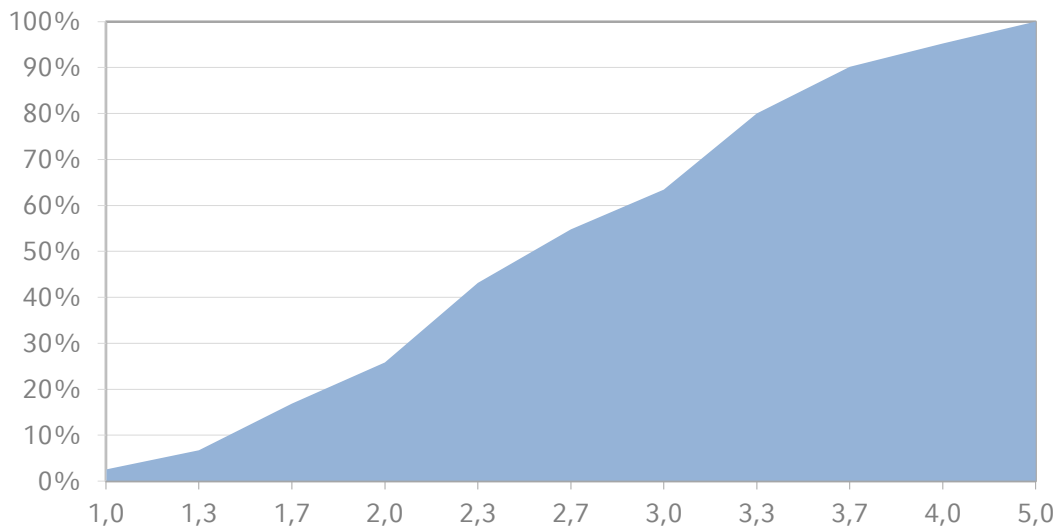
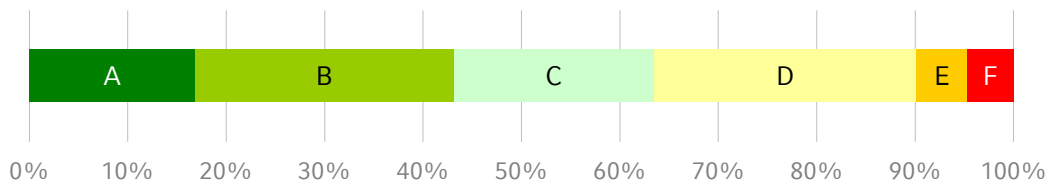




Unternehmensführung und Marketing (Vorlesung & Übung) Sommersemester 2015

Gesamtzahl Prüfungen: 670
Bestandene Prüfungen: 638
Bestehensquote: 95,2%

Grade	Anzahl	bis Note
A	113	1,7
B	176	2,3
C	136	3,0
D	179	3,7
E	34	4,0

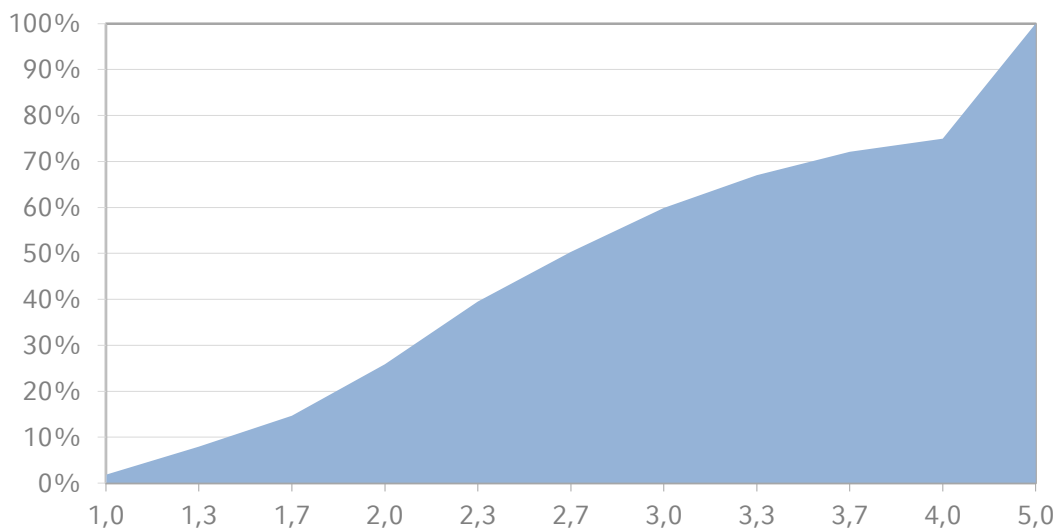
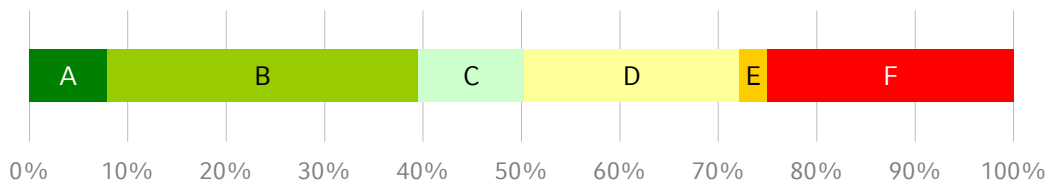




Unternehmensrechnung (Vorlesung) Sommersemester 2015

Gesamtzahl Prüfungen: 491
Bestandene Prüfungen: 368
Bestehensquote: 74,9%

Grade	Anzahl	bis Note
A	39	1,3
B	155	2,3
C	53	2,7
D	107	3,7
E	14	4,0

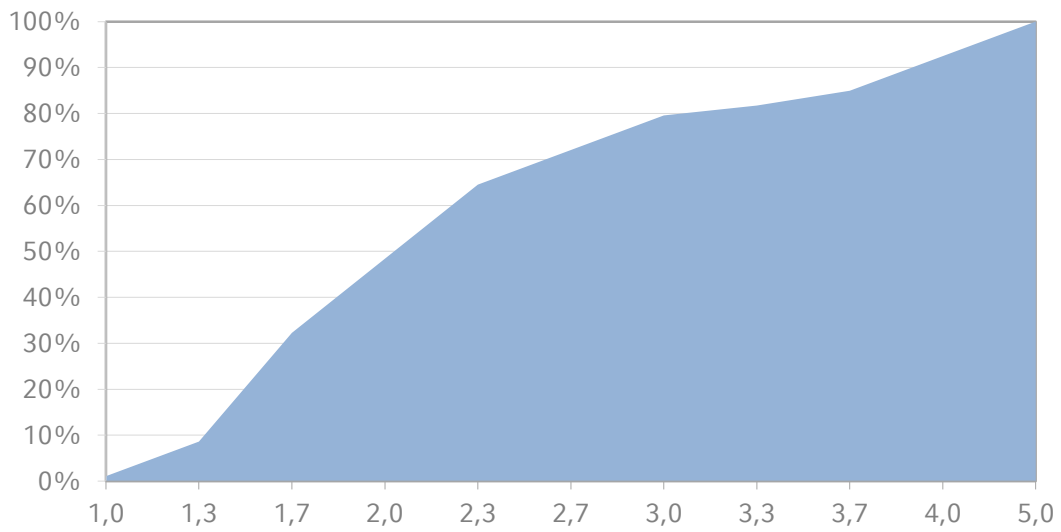
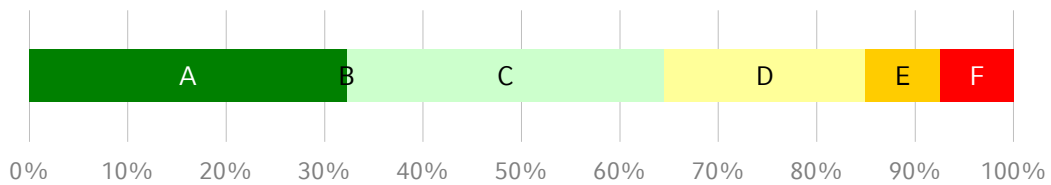


Unternehmenssteuerung durch den Finanzvorstand (Vorlesung)

Sommersemester 2015

Gesamtzahl Prüfungen: 93
Bestandene Prüfungen: 86
Bestehensquote: 92,5%

Grade	Anzahl	bis Note
A	30	1,7
B	0	-
C	30	2,3
D	19	3,7
E	7	4,0



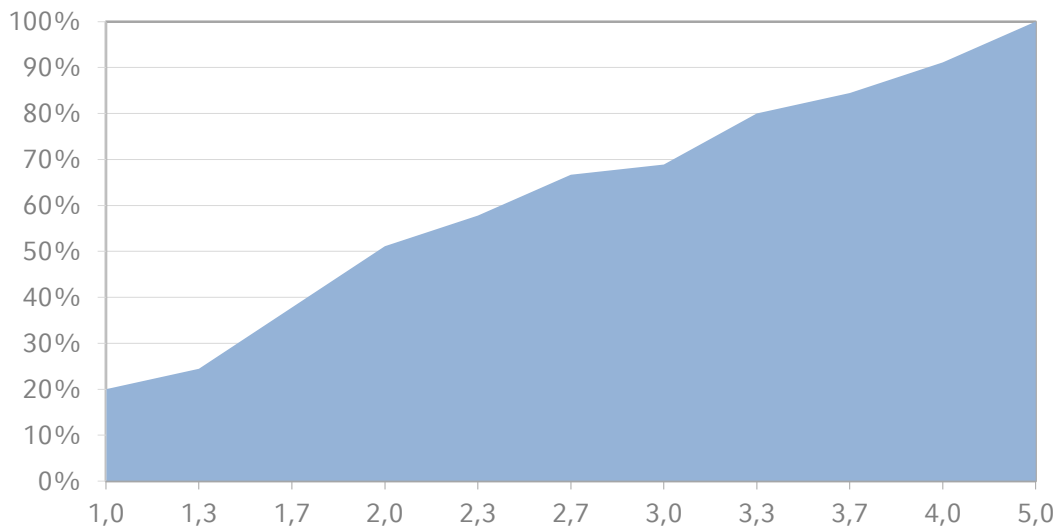
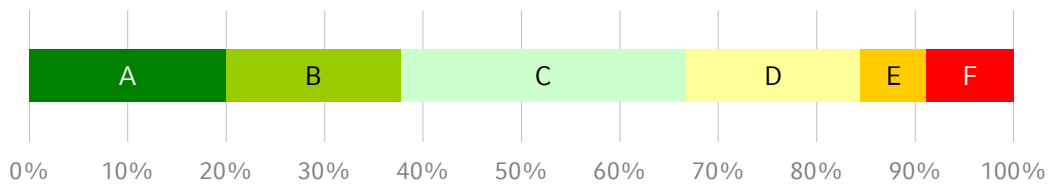


Versicherungsbilanzen (Vorlesung)

Sommersemester 2015

Gesamtzahl Prüfungen: 45
Bestandene Prüfungen: 41
Bestehensquote: 91,1%

Grade	Anzahl	bis Note
A	9	1,0
B	8	1,7
C	13	2,7
D	8	3,7
E	3	4,0



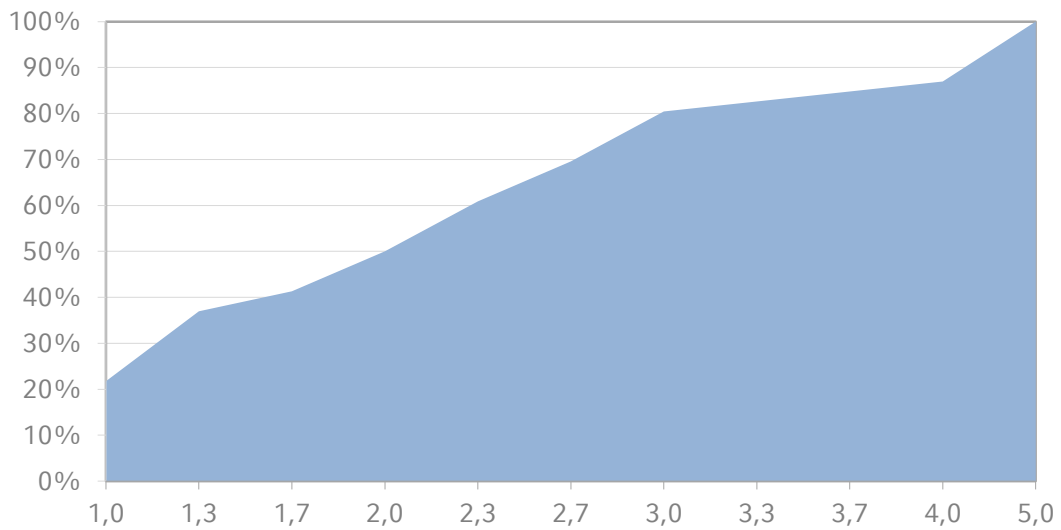
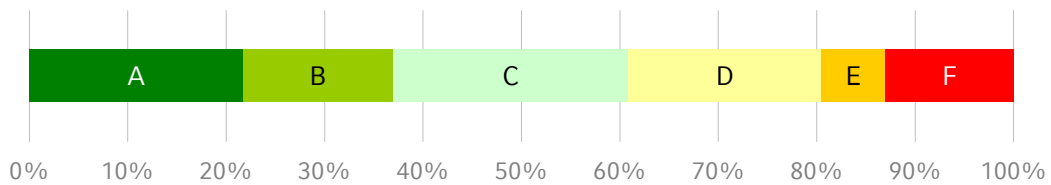


Versicherungsbilanzen (Übung)

Sommersemester 2015

Gesamtzahl Prüfungen: 46
Bestandene Prüfungen: 40
Bestehensquote: 87,0%

Grade	Anzahl	bis Note
A	10	1,0
B	7	1,3
C	11	2,3
D	9	3,0
E	3	4,0

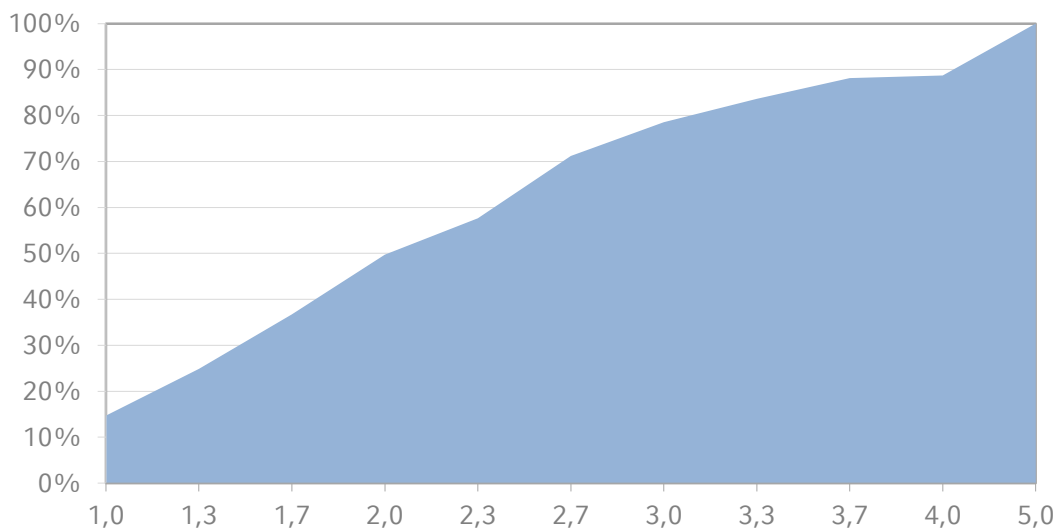
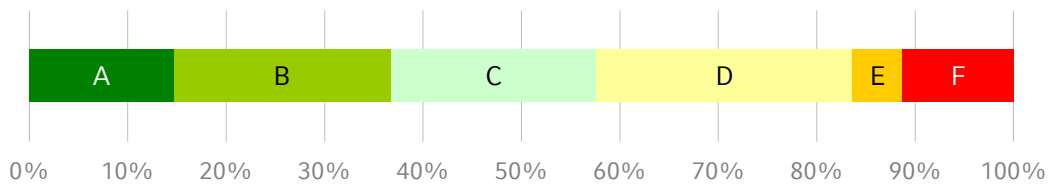


Vertiefung Arbeits- und Organisationspsychologie (Vorlesung)

Sommersemester 2015

Gesamtzahl Prüfungen: 177
Bestandene Prüfungen: 157
Bestehensquote: 88,7%

Grade	Anzahl	bis Note
A	26	1,0
B	39	1,7
C	37	2,3
D	46	3,3
E	9	4,0

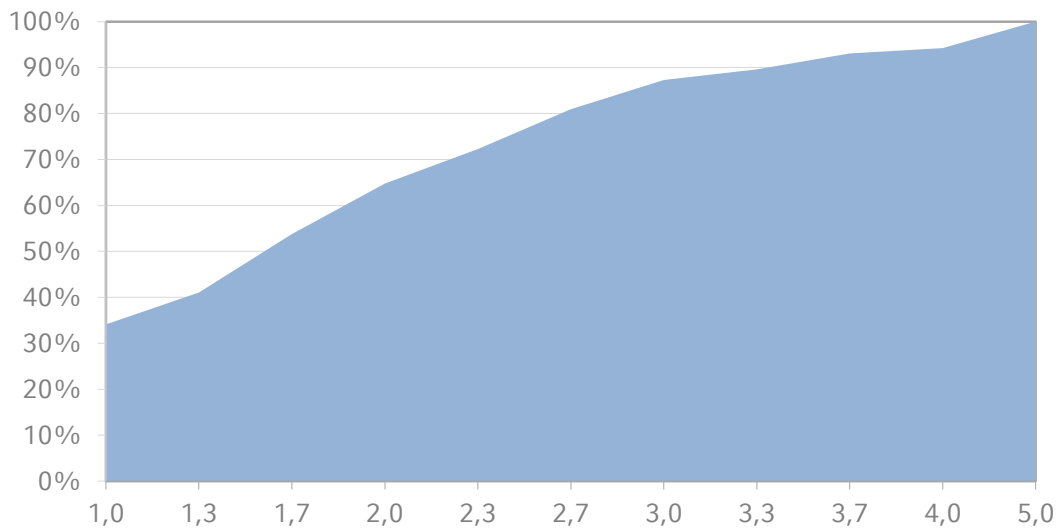
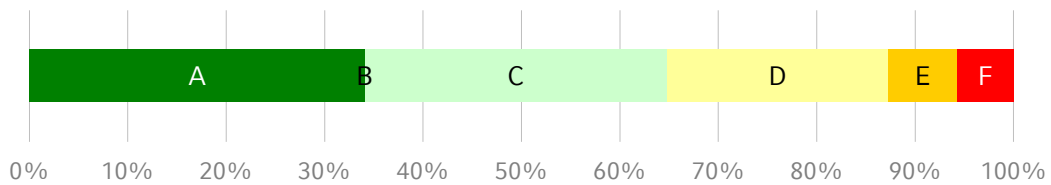


Vertiefung Markt- und Konsumentenpsychologie (Vorlesung)

Sommersemester 2015

Gesamtzahl Prüfungen: 173
Bestandene Prüfungen: 163
Bestehensquote: 94,2%

Grade	Anzahl	bis Note
A	59	1,0
B	0	-
C	53	2,0
D	39	3,0
E	12	4,0





Wirtschaftsinformatik (Vorlesung & Übung)

Sommersemester 2015

Gesamtzahl Prüfungen: 609
Bestandene Prüfungen: 457
Bestehensquote: 75,0%

Grade	Anzahl	bis Note
A	67	1,7
B	107	2,3
C	194	3,3
D	66	3,7
E	23	4,0

