

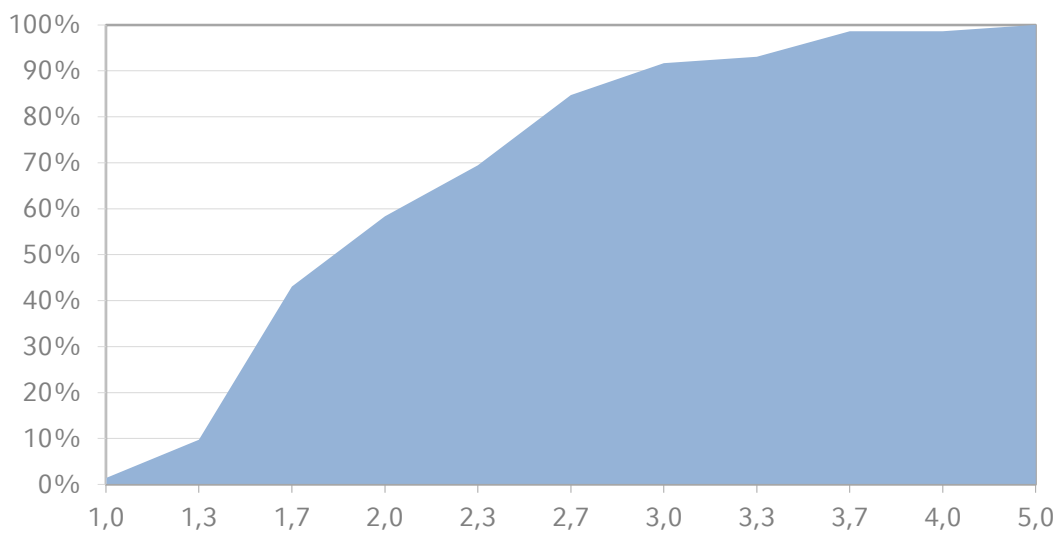
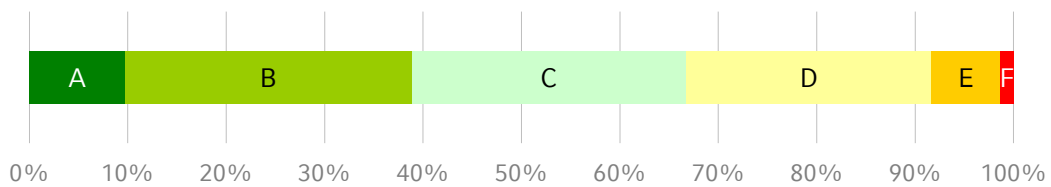


Advanced Risk Management (Vorlesung & Übung)

Wintersemester 2015/16

Gesamtzahl Prüfungen: 72
Bestandene Prüfungen: 71
Bestehensquote: 98,6%

Grade	Anzahl	bis Note
A	7	1,3
B	21	1,7
C	20	2,2
D	18	3,0
E	5	3,5



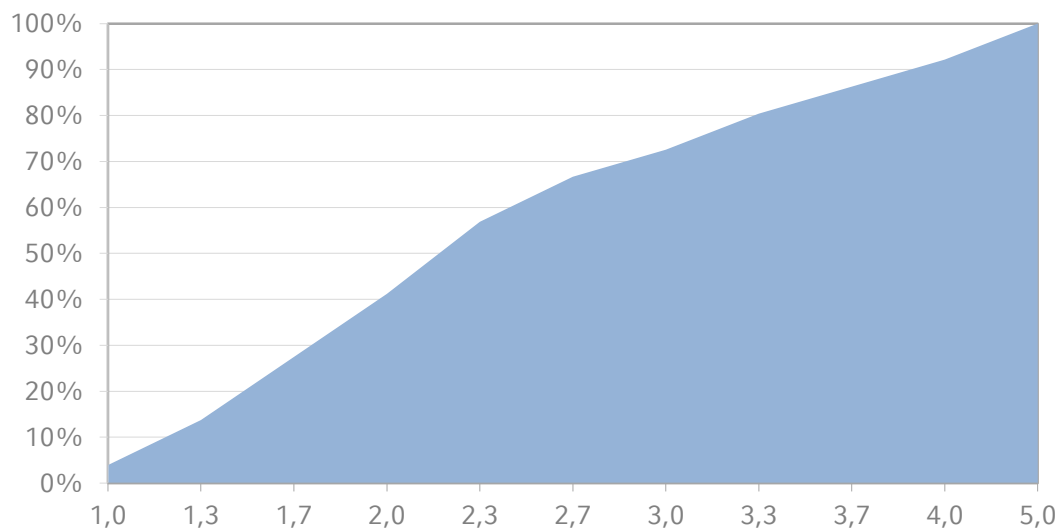
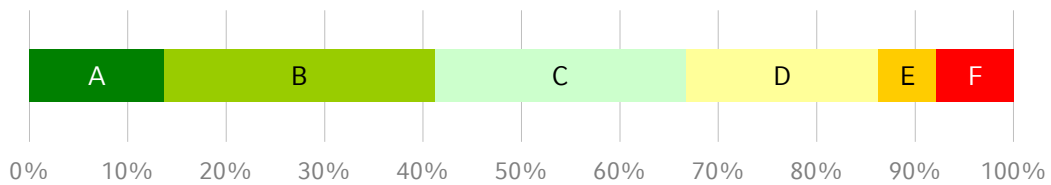


Außenhandelstheorie und -politik (Vorlesung & Übung)

Wintersemester 2015/16

Gesamtzahl Prüfungen: 51
Bestandene Prüfungen: 47
Bestehensquote: 92,2%

Grade	Anzahl	bis Note
A	7	1,3
B	14	2,0
C	13	2,7
D	10	3,7
E	3	4,0

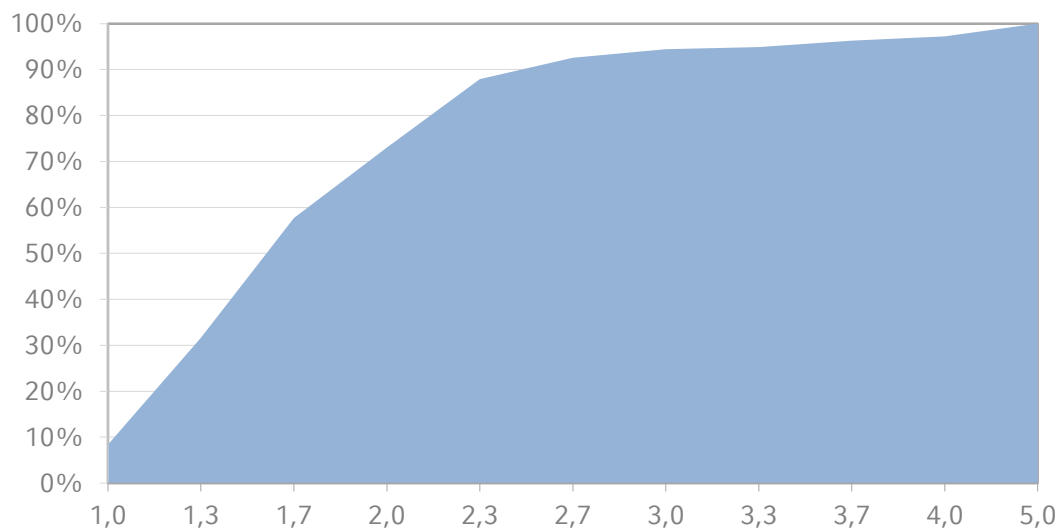
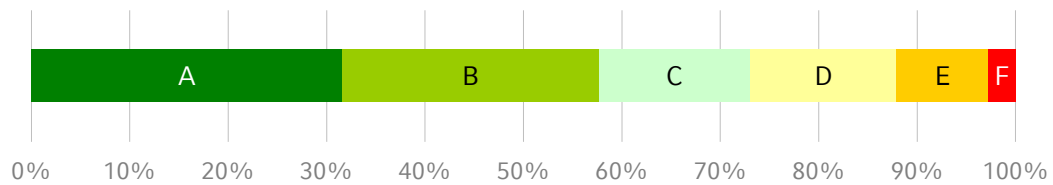




Bachelorarbeit Wintersemester 2015/16

Gesamtzahl Prüfungen: 215
Bestandene Prüfungen: 209
Bestehensquote: 97,2%

Grade	Anzahl	bis Note
A	68	1,3
B	56	1,7
C	33	2,0
D	32	2,3
E	20	4,0



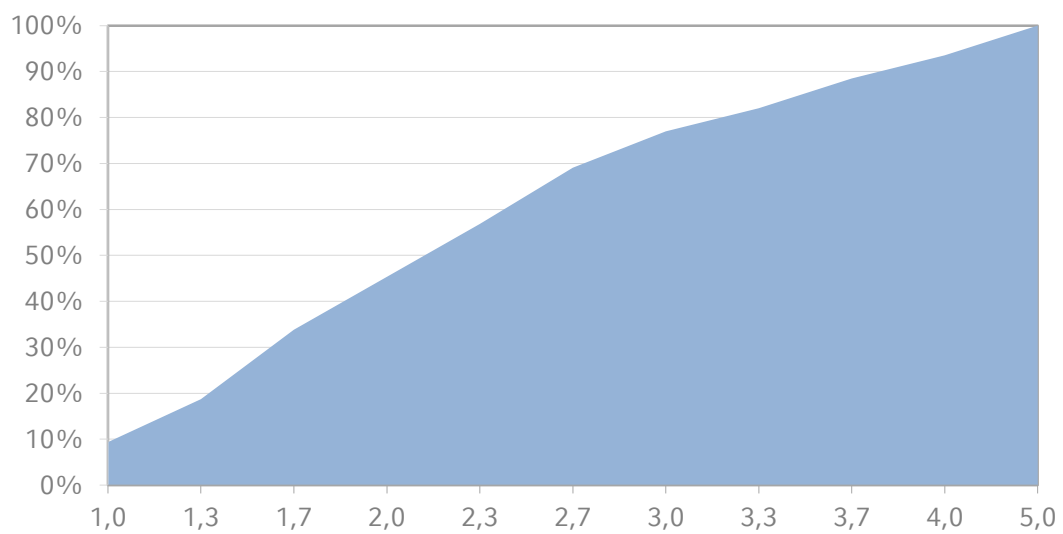
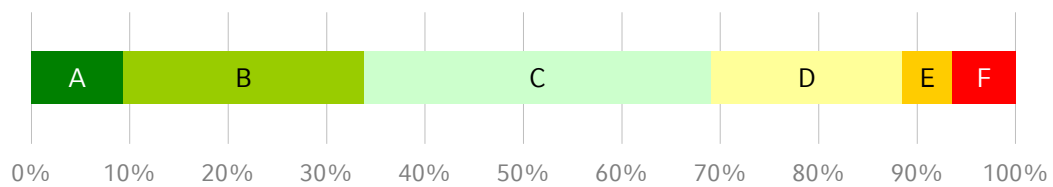


Change Management (Vorlesung)

Wintersemester 2015/16

Gesamtzahl Prüfungen: 139
Bestandene Prüfungen: 130
Bestehensquote: 93,5%

Grade	Anzahl	bis Note
A	13	1,0
B	34	1,7
C	49	2,7
D	27	3,7
E	7	4,0



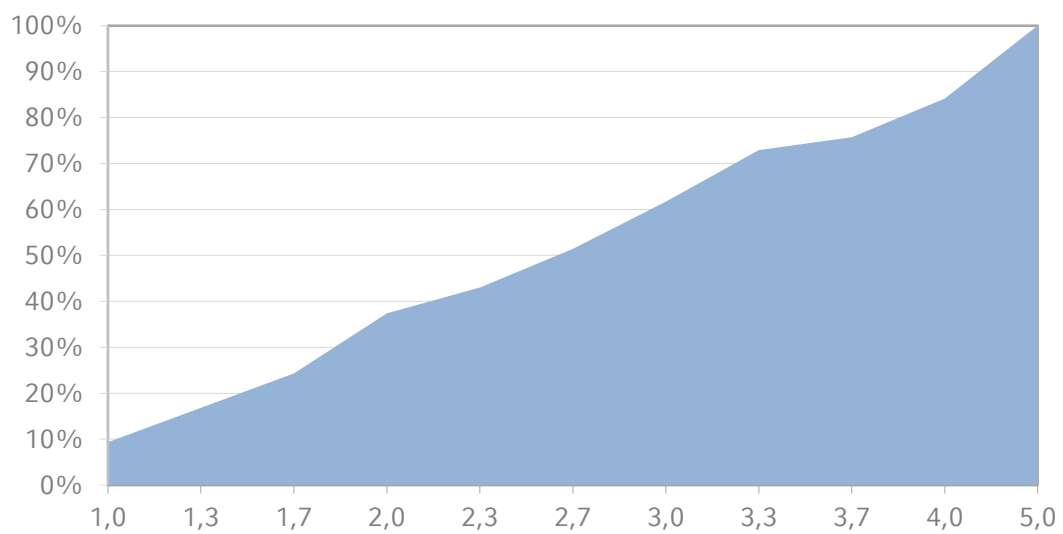
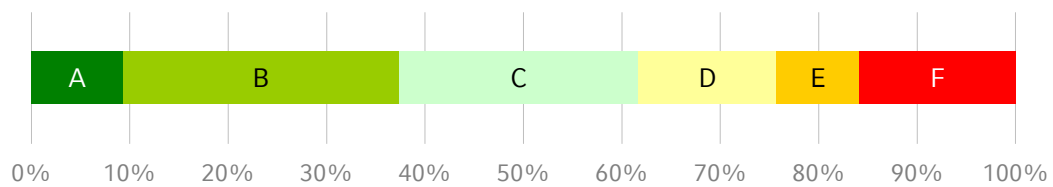


Commercial Banking (Vorlesung & Übung)

Wintersemester 2015/16

Gesamtzahl Prüfungen: 107
Bestandene Prüfungen: 90
Bestehensquote: 84,1%

Grade	Anzahl	bis Note
A	10	1,0
B	30	2,0
C	26	3,0
D	15	3,7
E	9	4,0





Competition & Strategy (Vorlesung)

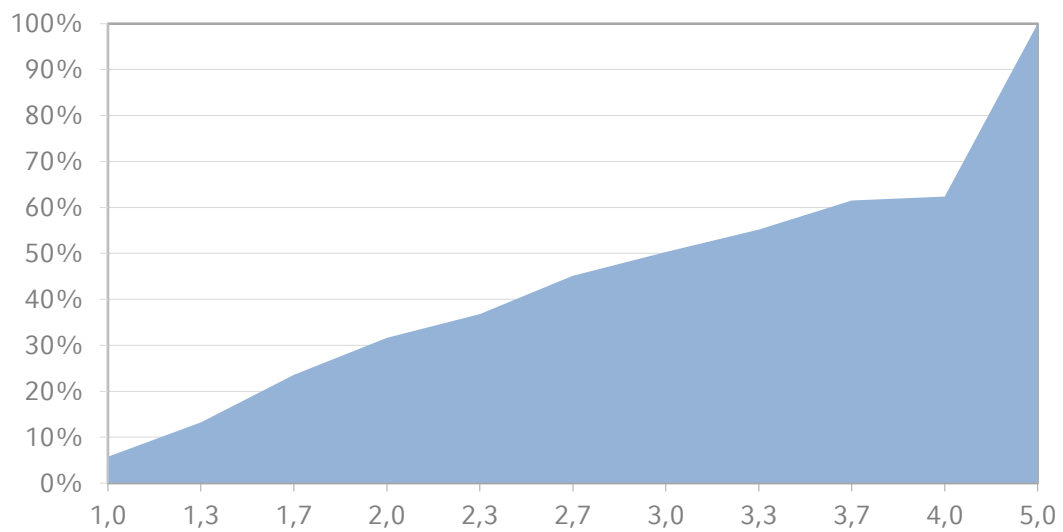
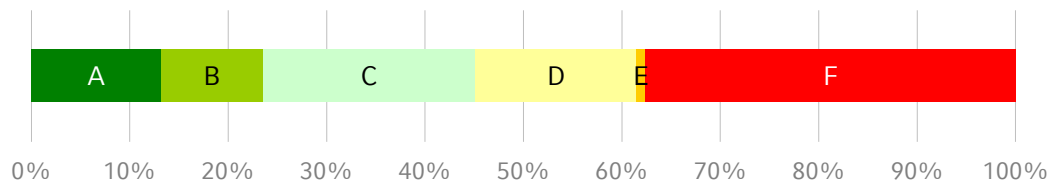
Wintersemester 2015/16

Gesamtzahl Prüfungen: 348

Bestandene Prüfungen: 217

Bestehensquote: 62,4%

Grade	Anzahl	bis Note
A	46	1,3
B	36	1,7
C	75	2,7
D	57	3,7
E	3	4,0



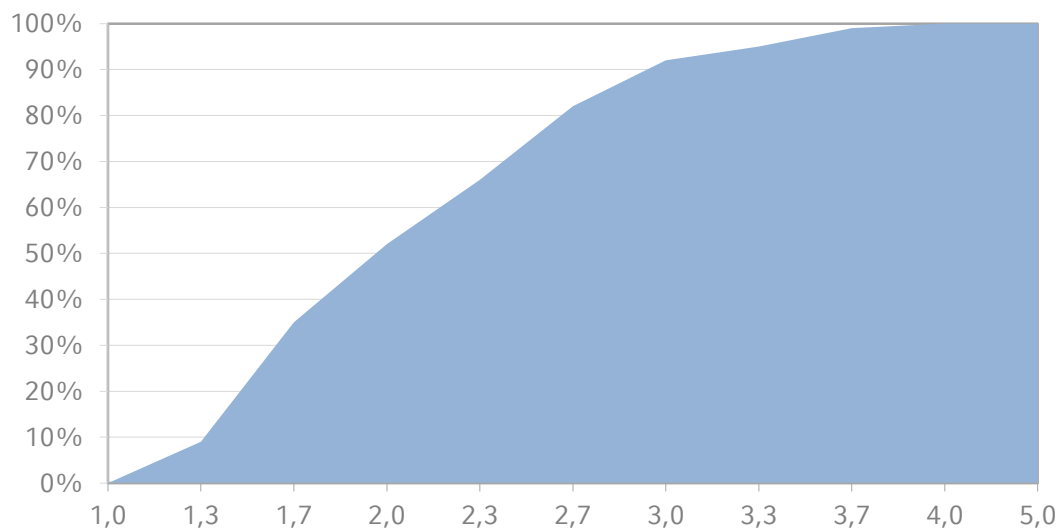
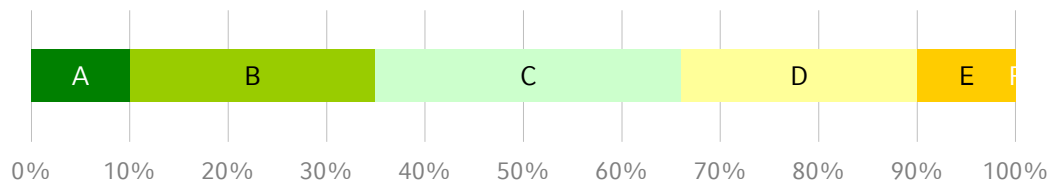


Convincing Stakeholders (Vorlesung & Übung)

Wintersemester 2015/16

Gesamtzahl Prüfungen: 100
Bestandene Prüfungen: 100
Bestehensquote: 100,0%

Grade	Anzahl	bis Note
A	10	1,3
B	25	1,7
C	31	2,3
D	24	2,9
E	10	4,0



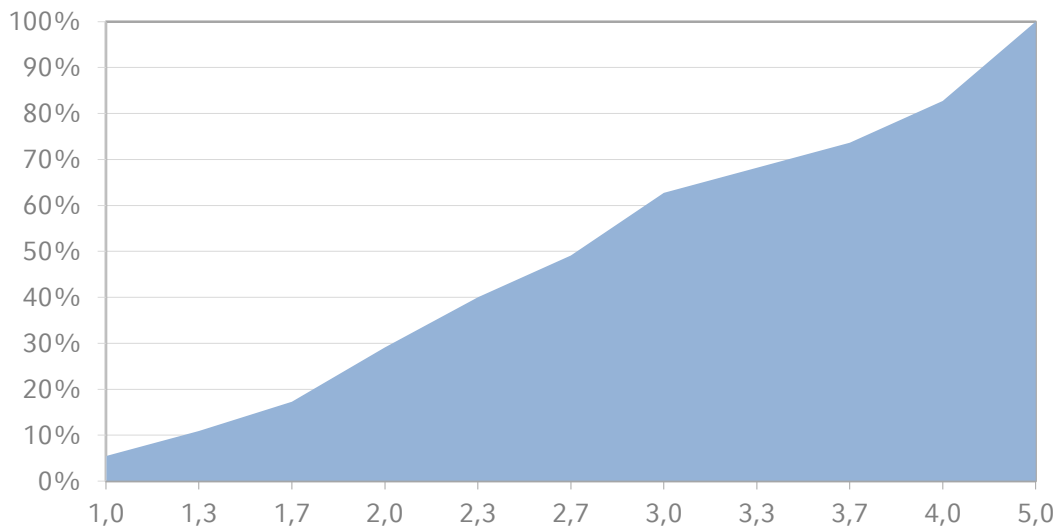
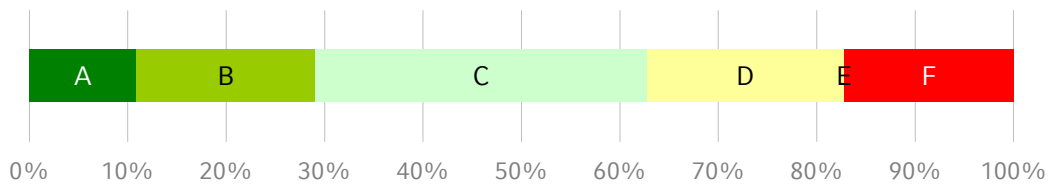


Corporate Finance (Vorlesung & Übung)

Wintersemester 2015/16

Gesamtzahl Prüfungen: 110
Bestandene Prüfungen: 91
Bestehensquote: 82,7%

Grade	Anzahl	bis Note
A	12	1,3
B	20	2,0
C	37	3,0
D	22	4,0
E	0	-

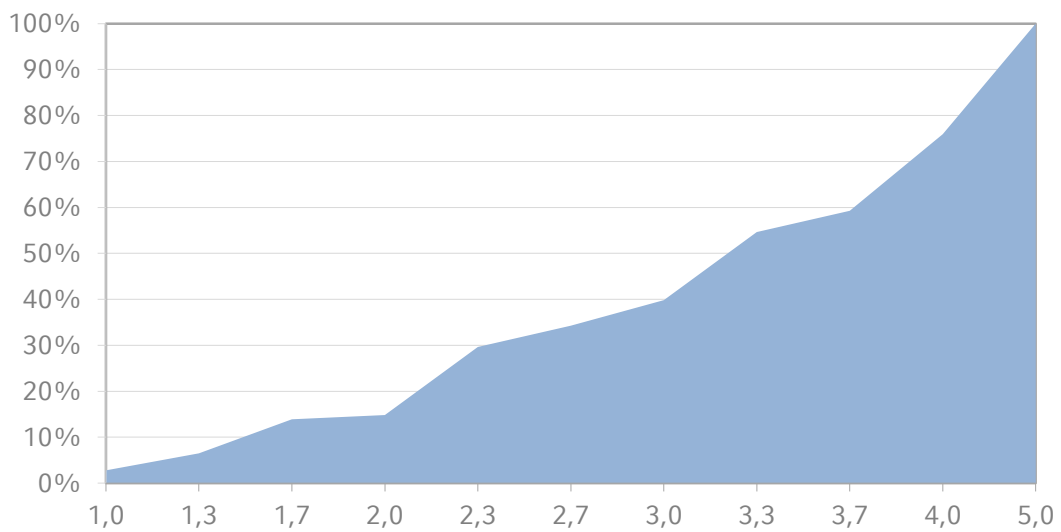
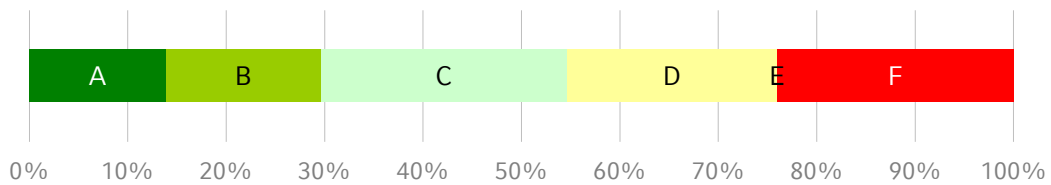


Das öffentliche Budget: Einnahmen und Ausgaben (Vorlesung & Übung)

Wintersemester 2015/16

Gesamtzahl Prüfungen: 108
Bestandene Prüfungen: 82
Bestehensquote: 75,9%

Grade	Anzahl	bis Note
A	15	1,7
B	17	2,3
C	27	3,3
D	23	4,0
E	0	-

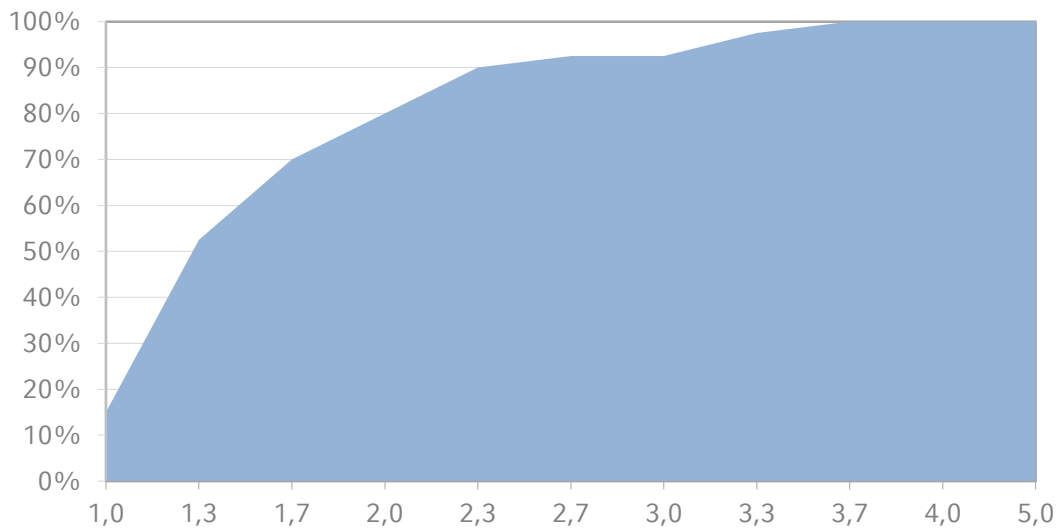
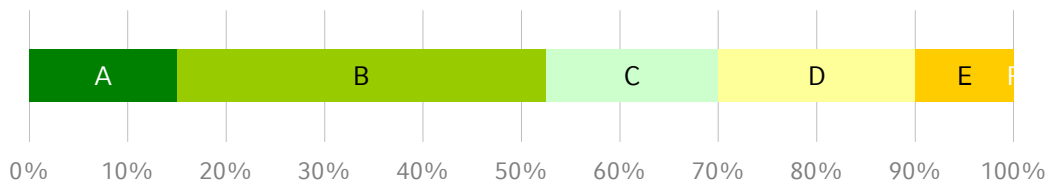




Datenbanksysteme für Wirtschaftswissenschaftler (Proseminar) Wintersemester 2015/16

Gesamtzahl Prüfungen: 40
Bestandene Prüfungen: 40
Bestehensquote: 100,0%

Grade	Anzahl	bis Note
A	6	1,0
B	15	1,3
C	7	1,7
D	8	2,3
E	4	3,7



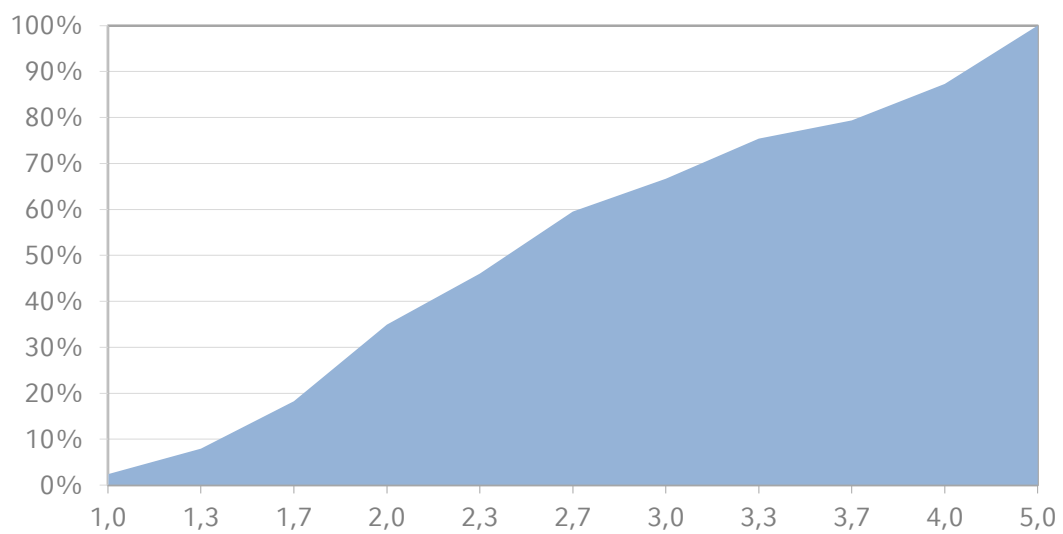
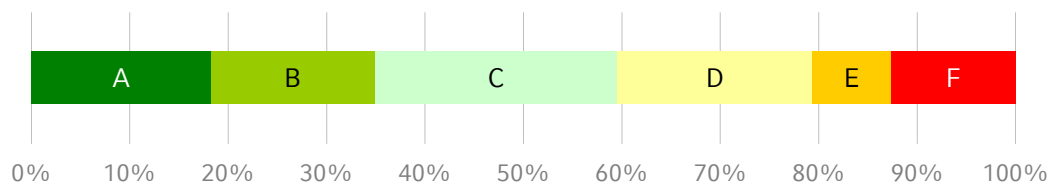


Digital Media and Business (Vorlesung & Übung)

Wintersemester 2015/16

Gesamtzahl Prüfungen: 126
Bestandene Prüfungen: 110
Bestehensquote: 87,3%

Grade	Anzahl	bis Note
A	23	1,7
B	21	2,0
C	31	2,7
D	25	3,7
E	10	4,0



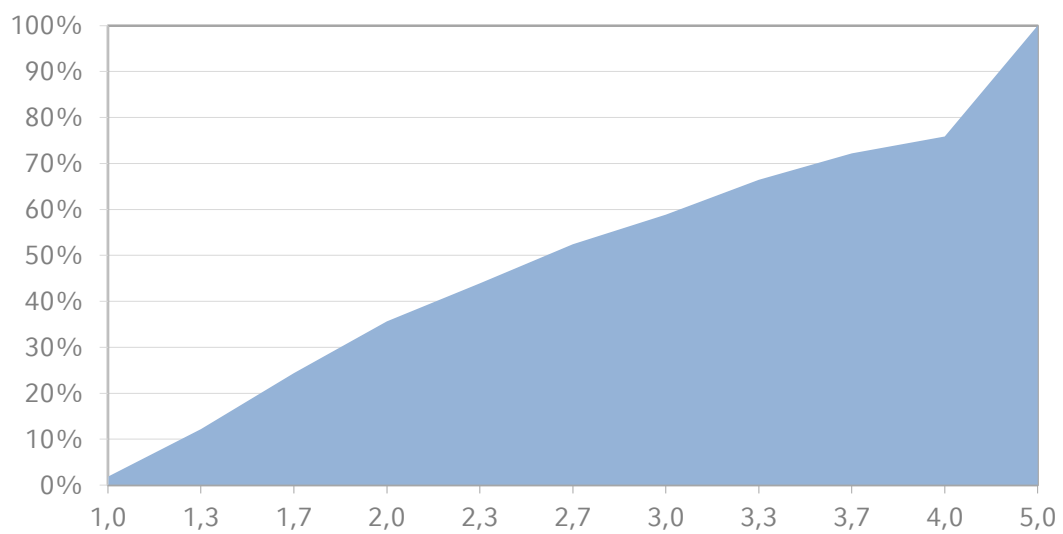
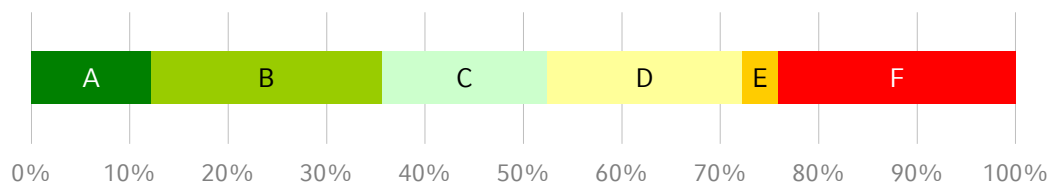


Digitale Unternehmung (Vorlesung)

Wintersemester 2015/16

Gesamtzahl Prüfungen: 435
Bestandene Prüfungen: 330
Bestehensquote: 75,9%

Grade	Anzahl	bis Note
A	53	1,3
B	102	2,0
C	73	2,7
D	86	3,7
E	16	4,0



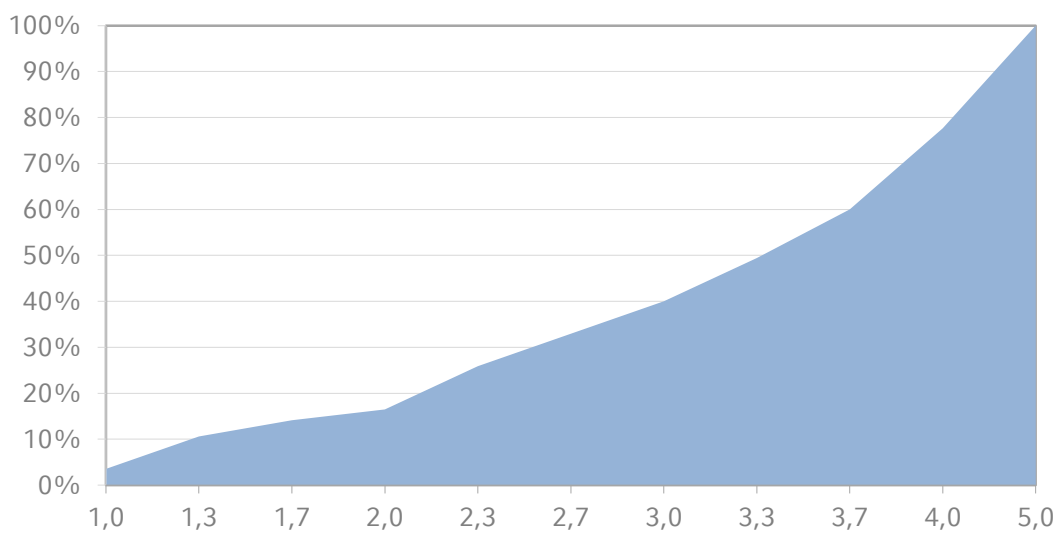
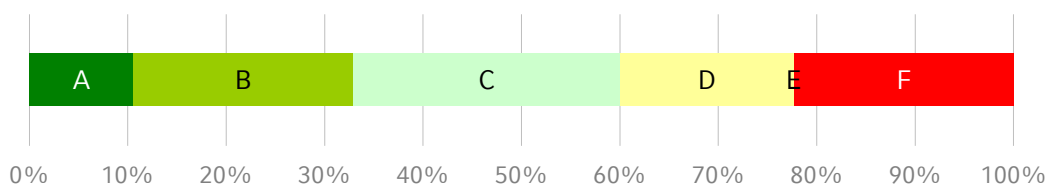


Econometrics (Lecture & Tutorial)

Wintersemester 2015/16

Gesamtzahl Prüfungen: 85
Bestandene Prüfungen: 66
Bestehensquote: 77,6%

Grade	Anzahl	bis Note
A	9	1,3
B	19	2,7
C	23	3,7
D	15	4,0
E	0	-

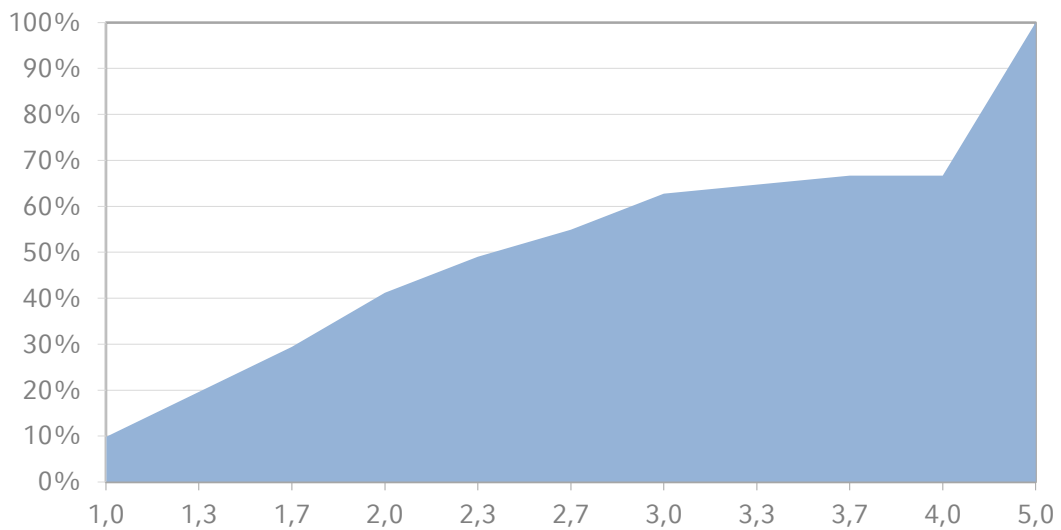
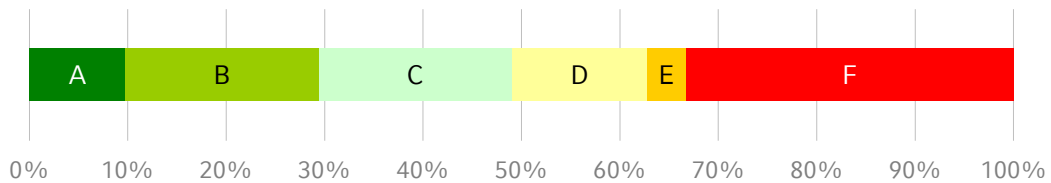


Einführung in die Informatik: Programmierung und Softwareentwicklung (Vorlesung & Übung)

Wintersemester 2015/16

Gesamtzahl Prüfungen: 51
Bestandene Prüfungen: 34
Bestehensquote: 66,7%

Grade	Anzahl	bis Note
A	5	1,0
B	10	1,7
C	10	2,3
D	7	3,0
E	2	3,7





LUDWIG-
MAXIMILIANS-
UNIVERSITÄT
MÜNCHEN

ISC
INFORMATIONEN- UND SERVICECENTER
WIRTSCHAFTSWISSENSCHAFTLICHE PRÜFUNGEN

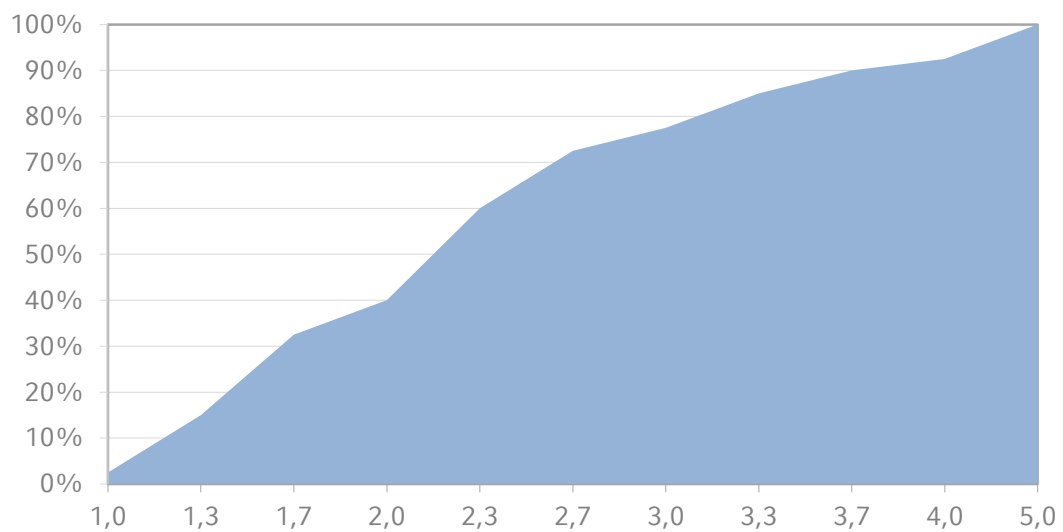
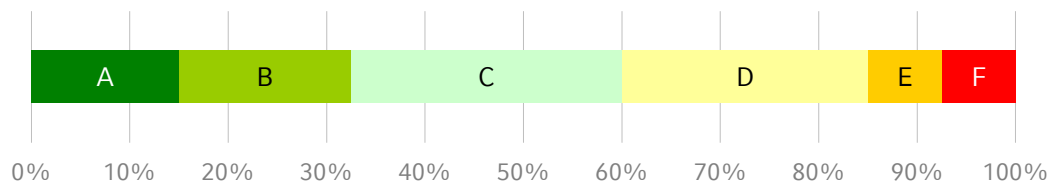


Einführung in die Informatik: Systeme und Anwendungen (Vorlesung & Übung)

Wintersemester 2015/16

Gesamtzahl Prüfungen: 40
Bestandene Prüfungen: 37
Bestehensquote: 92,5%

Grade	Anzahl	bis Note
A	6	1,3
B	7	1,7
C	11	2,3
D	10	3,3
E	3	4,0



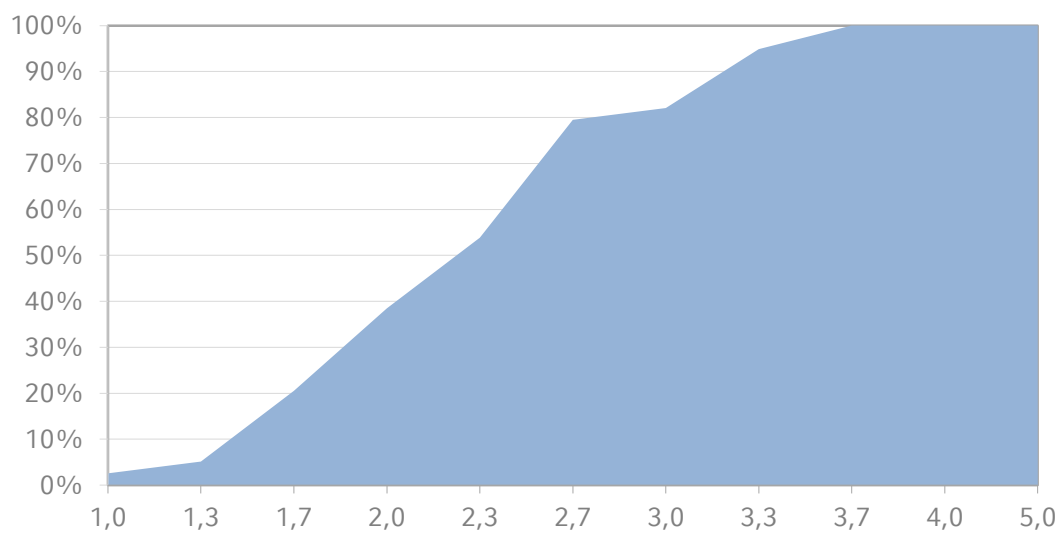
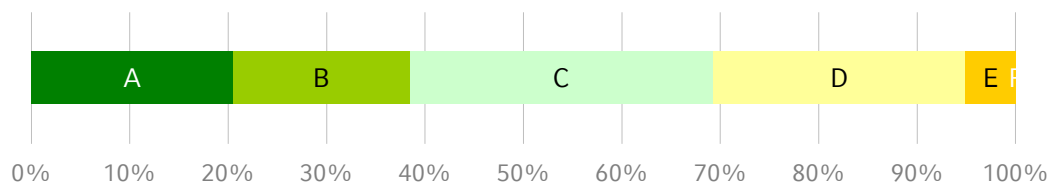


Electronic Markets (Vorlesung und Übung)

Wintersemester 2015/16

Gesamtzahl Prüfungen: 39
Bestandene Prüfungen: 39
Bestehensquote: 100,0%

Grade	Anzahl	bis Note
A	8	1,5
B	7	2,0
C	12	2,5
D	10	3,2
E	2	3,4



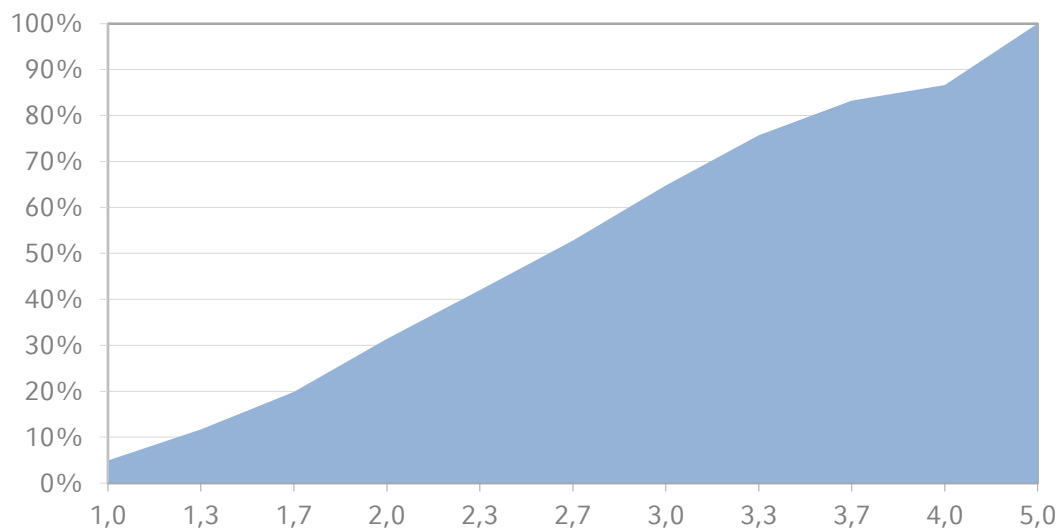
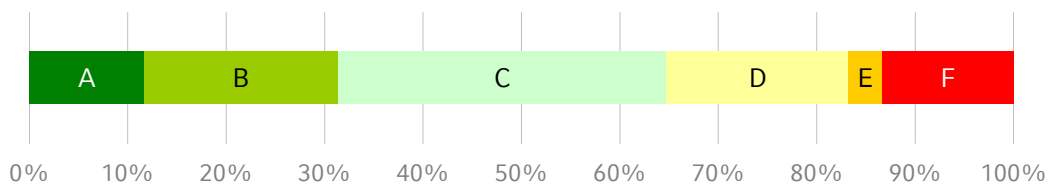


Empirische Ökonomie I (Vorlesung & Übung)

Wintersemester 2015/16

Gesamtzahl Prüfungen: 650
Bestandene Prüfungen: 563
Bestehensquote: 86,6%

Grade	Anzahl	bis Note
A	76	1,3
B	128	2,0
C	217	3,0
D	120	3,7
E	22	4,0



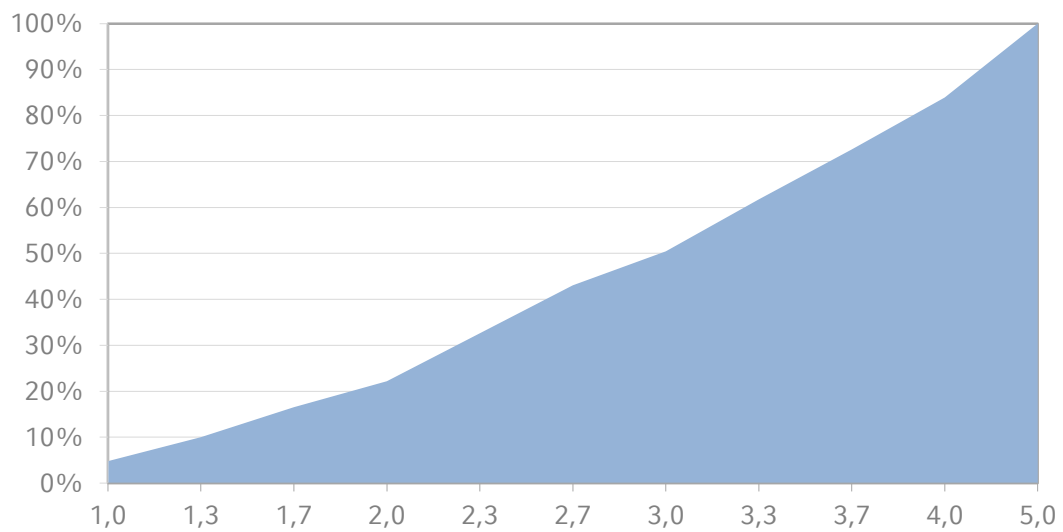
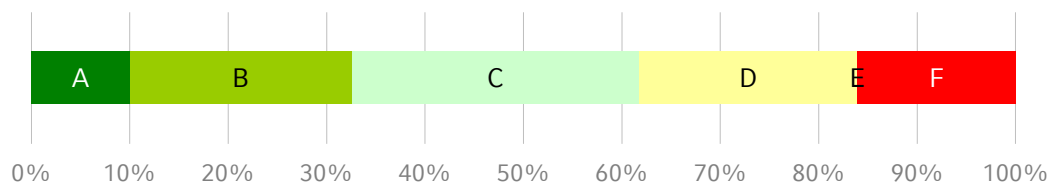


Empirische Ökonomie II (Vorlesung & Übung)

Wintersemester 2015/16

Gesamtzahl Prüfungen: 230
Bestandene Prüfungen: 193
Bestehensquote: 83,9%

Grade	Anzahl	bis Note
A	23	1,3
B	52	2,3
C	67	3,3
D	51	4,0
E	0	-



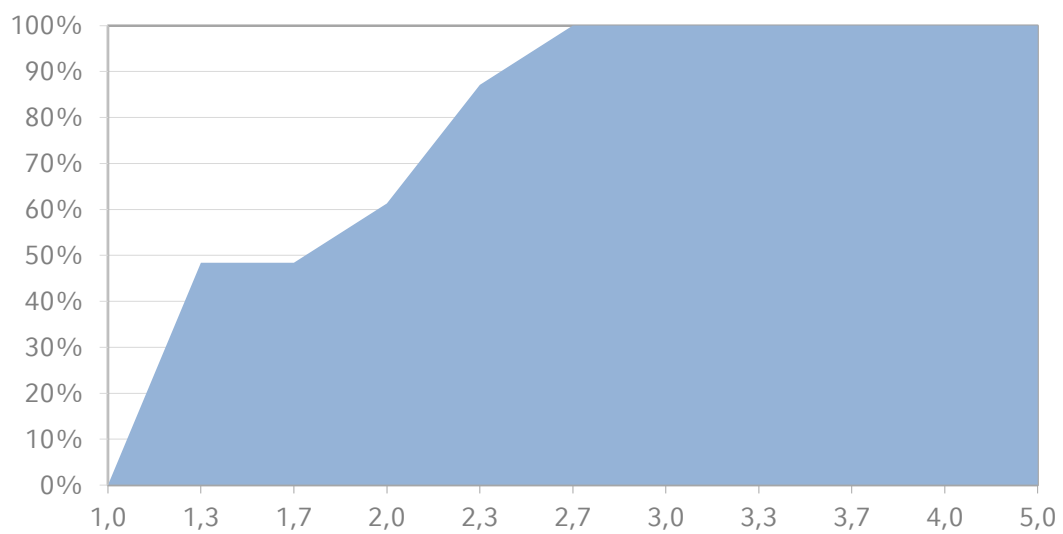
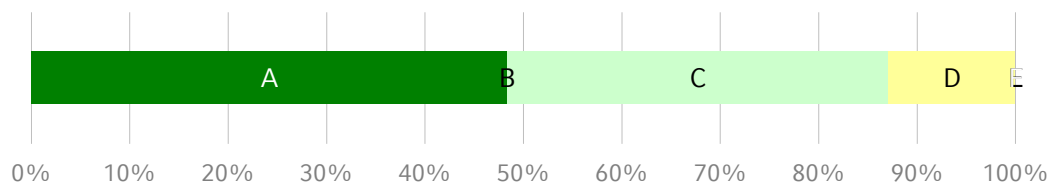


Excellence in Marketing (Vorlesung)

Wintersemester 2015/16

Gesamtzahl Prüfungen: 31
Bestandene Prüfungen: 31
Bestehensquote: 100,0%

Grade	Anzahl	bis Note
A	15	1,3
B	0	-
C	12	2,3
D	4	2,7
E	0	-





Fachspezifische Grundlagen der Wirtschaftspädagogik (Vorlesung & Übung)

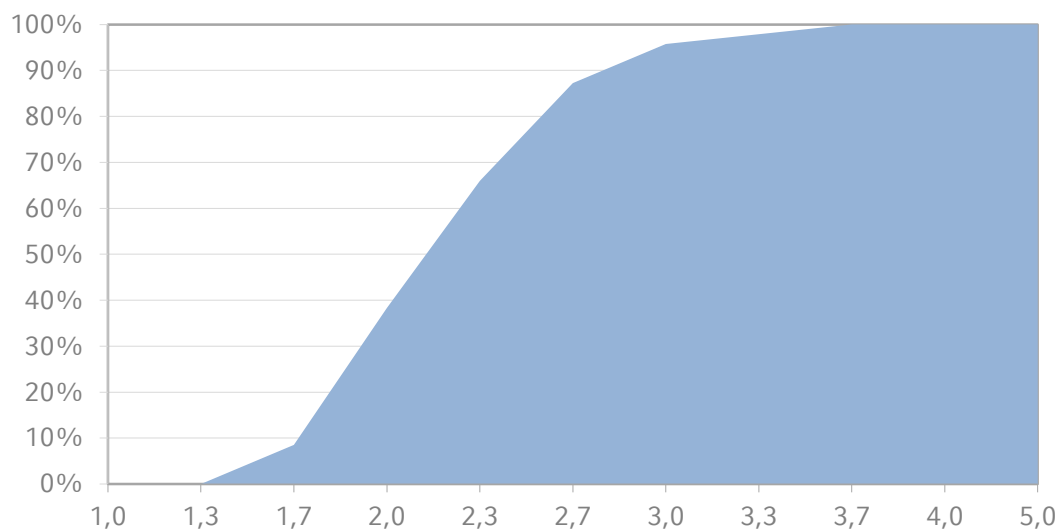
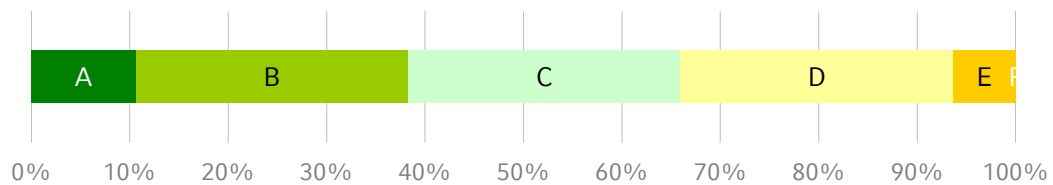
Wintersemester 2015/16

Gesamtzahl Prüfungen: 47

Bestandene Prüfungen: 47

Bestehensquote: 100,0%

Grade	Anzahl	bis Note
A	5	1,8
B	13	2,0
C	13	2,3
D	13	2,8
E	3	3,4



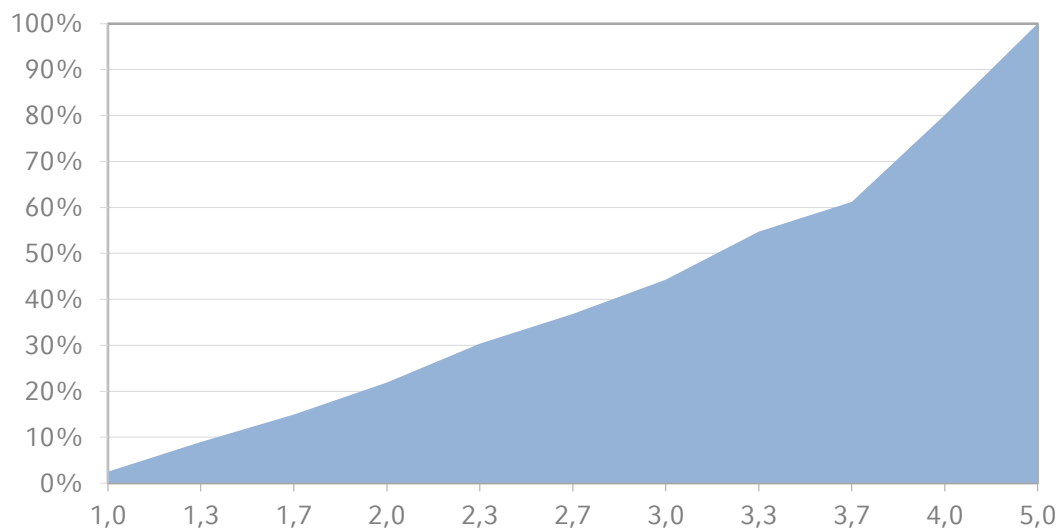
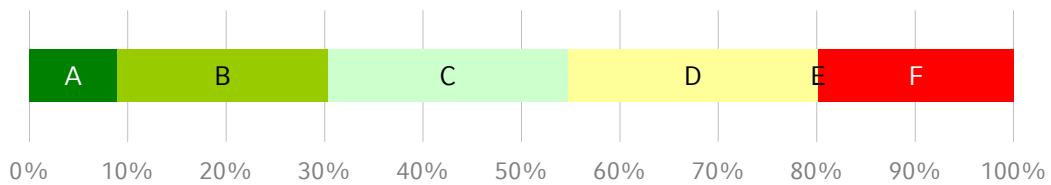


Finanzwissenschaft und Wirtschaftspolitik I (Vorlesung & Übung)

Wintersemester 2015/16

Gesamtzahl Prüfungen: 201
Bestandene Prüfungen: 161
Bestehensquote: 80,1%

Grade	Anzahl	bis Note
A	18	1,3
B	43	2,3
C	49	3,3
D	51	4,0
E	0	-



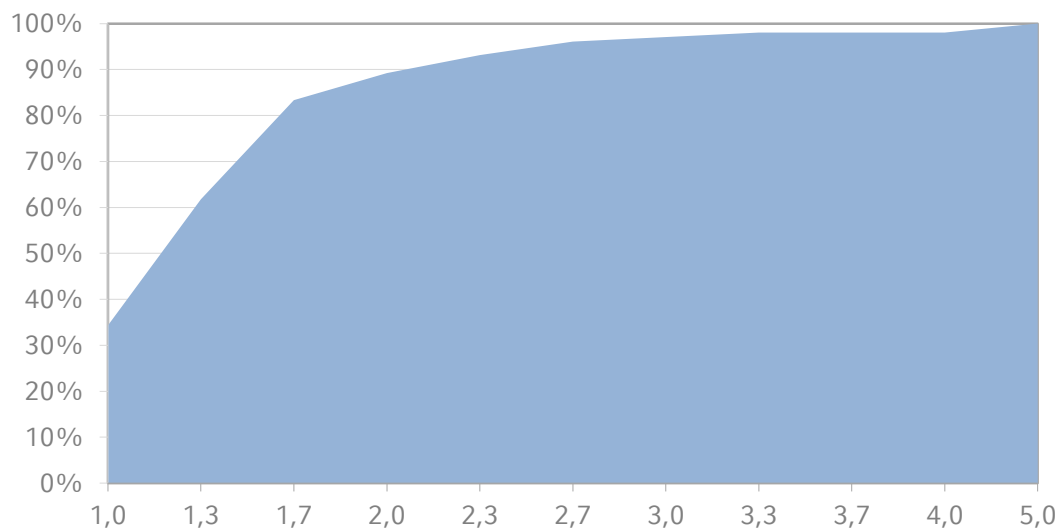
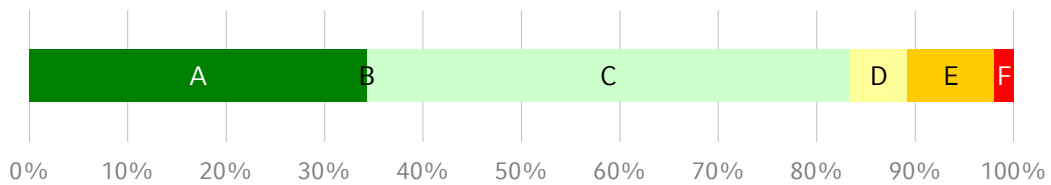


GMAT Preparatory Course (Kurs)

Wintersemester 2015/16

Gesamtzahl Prüfungen: 102
Bestandene Prüfungen: 100
Bestehensquote: 98,0%

Grade	Anzahl	bis Note
A	35	1,0
B	0	-
C	50	1,7
D	6	2,0
E	9	3,3



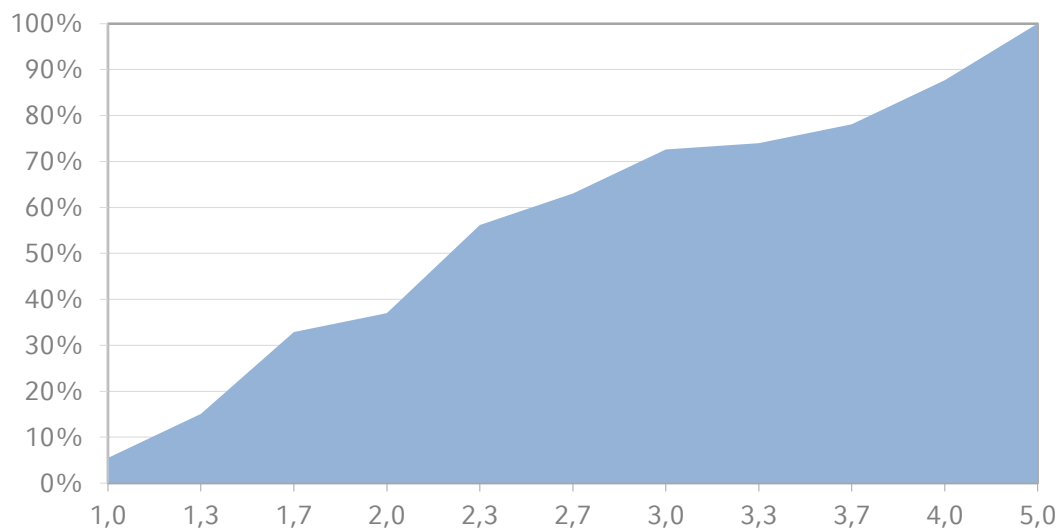
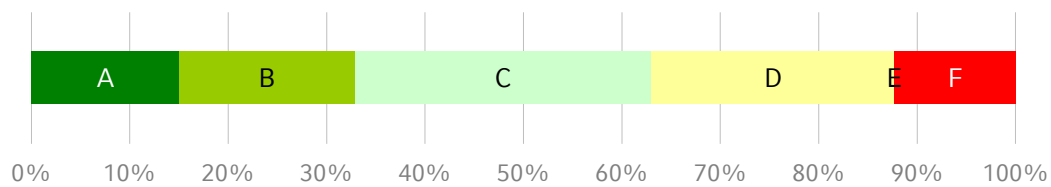


Geld, Kredit & Währung (Vorlesung & Übung)

Wintersemester 2015/16

Gesamtzahl Prüfungen: 73
Bestandene Prüfungen: 64
Bestehensquote: 87,7%

Grade	Anzahl	bis Note
A	11	1,3
B	13	1,7
C	22	2,7
D	18	4,0
E	0	-



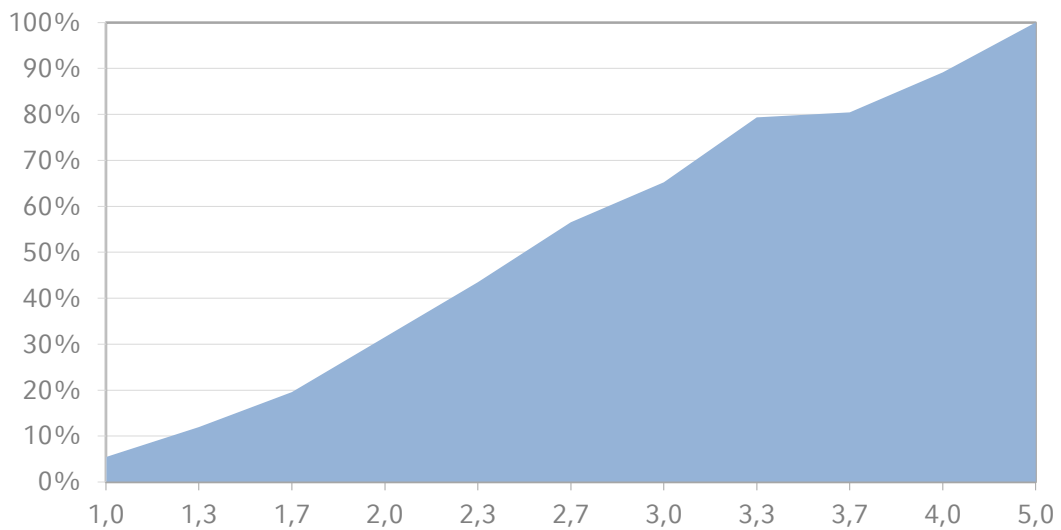
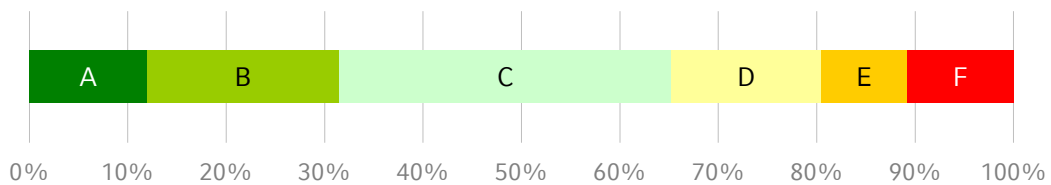


Geographie und Technologie in der Wirtschaftsgeschichte (Vorlesung & Übung)

Wintersemester 2015/16

Gesamtzahl Prüfungen: 92
Bestandene Prüfungen: 82
Bestehensquote: 89,1%

Grade	Anzahl	bis Note
A	11	1,3
B	18	2,0
C	31	3,0
D	14	3,7
E	8	4,0



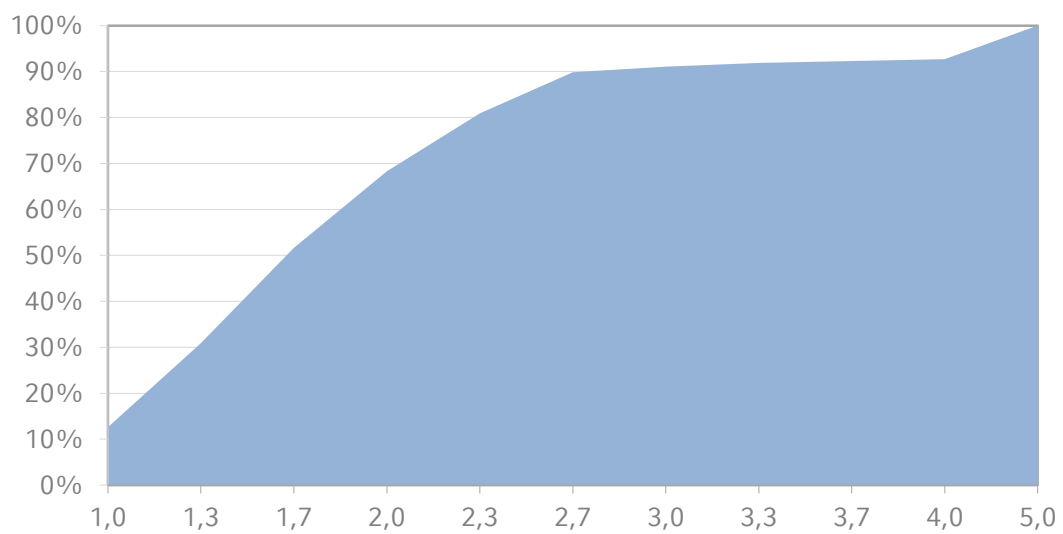
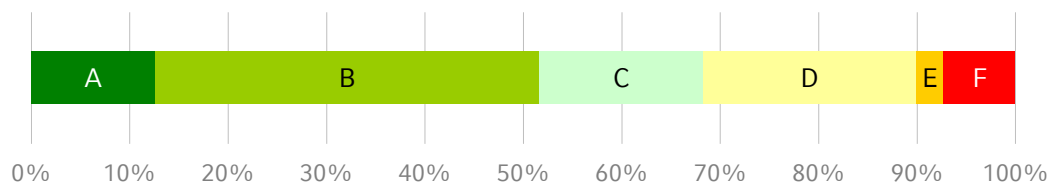


Grundbegriffe der Psychologie (Vorlesung)

Wintersemester 2015/16

Gesamtzahl Prüfungen: 246
Bestandene Prüfungen: 228
Bestehensquote: 92,7%

Grade	Anzahl	bis Note
A	31	1,0
B	96	1,7
C	41	2,0
D	53	2,7
E	7	4,0



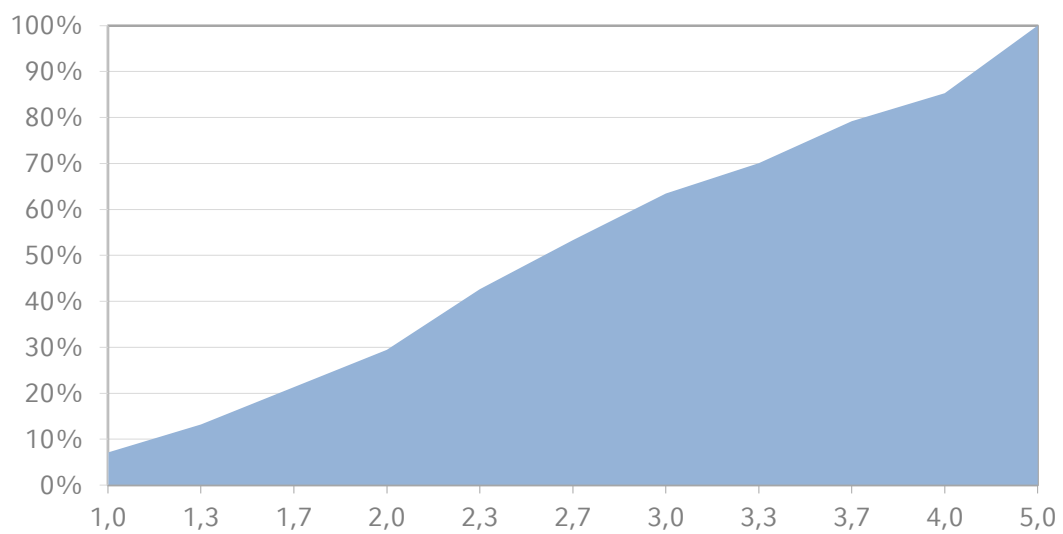
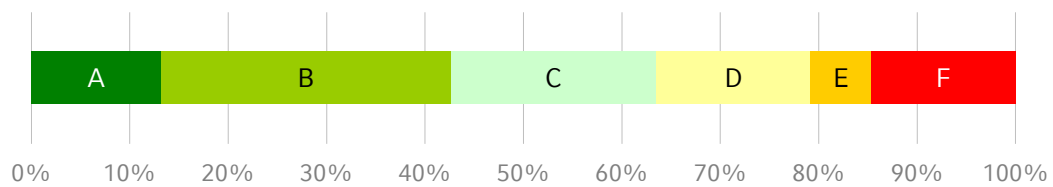


Grundlagen der Betriebswirtschaftslehre (Vorlesung & Übung)

Wintersemester 2015/16

Gesamtzahl Prüfungen: 197
Bestandene Prüfungen: 168
Bestehensquote: 85,3%

Grade	Anzahl	bis Note
A	26	1,3
B	58	2,3
C	41	3,0
D	31	3,7
E	12	4,0

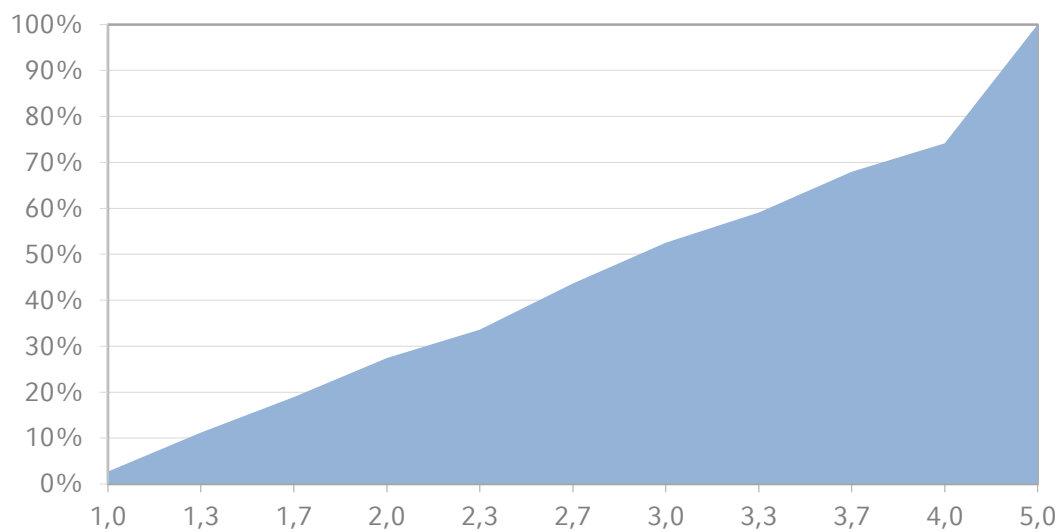
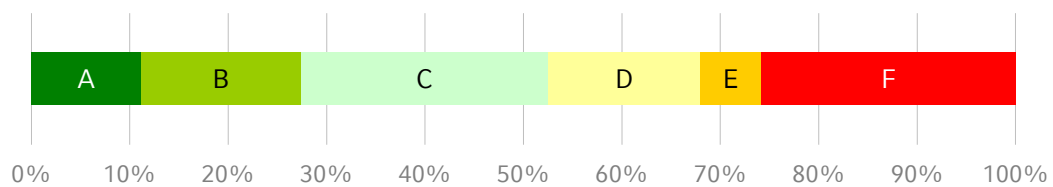




Grundlagen der Betriebswirtschaftslehre für Nebenfachstudierende Teil 1 (Vorlesung & Übung) Wintersemester 2015/16

Gesamtzahl Prüfungen: 259
Bestandene Prüfungen: 192
Bestehensquote: 74,1%

Grade	Anzahl	bis Note
A	29	1,3
B	42	2,0
C	65	3,0
D	40	3,7
E	16	4,0

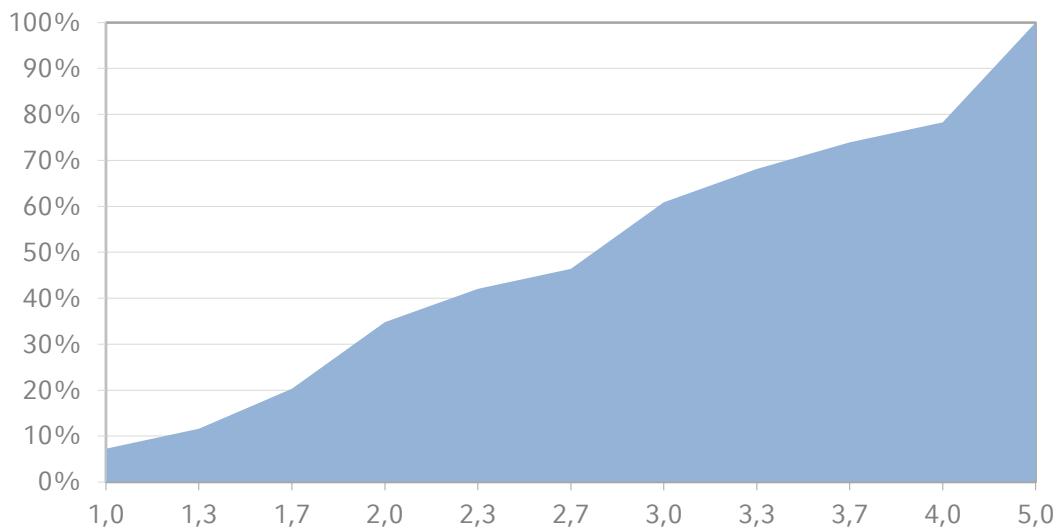
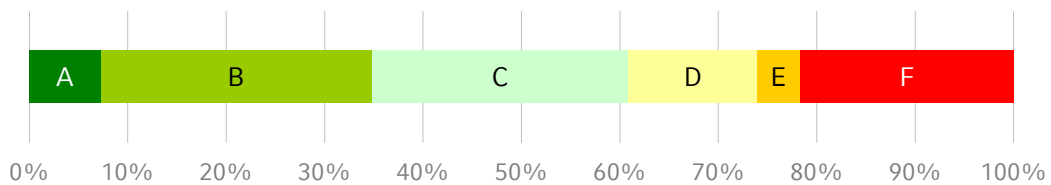




Grundlagen der Betriebswirtschaftslehre für Nebenfachstudierende Teil 2 (Vorlesung & Übung) Wintersemester 2015/16

Gesamtzahl Prüfungen: 69
Bestandene Prüfungen: 54
Bestehensquote: 78,3%

Grade	Anzahl	bis Note
A	5	1,0
B	19	2,0
C	18	3,0
D	9	3,7
E	3	4,0



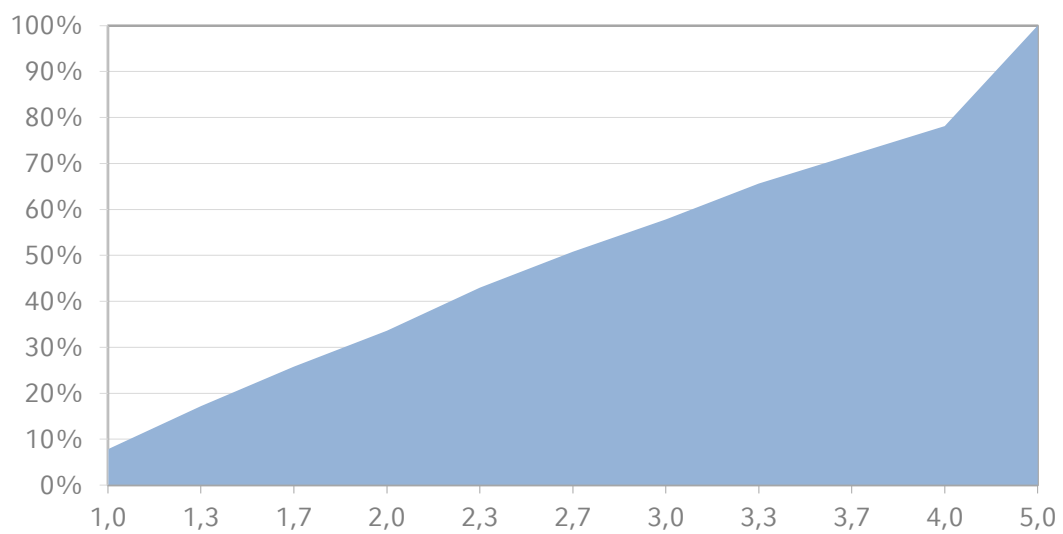
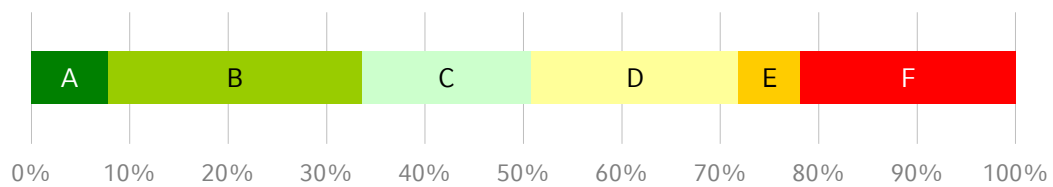


Grundlagen der VWL 1 (Vorlesung & Übung)

Wintersemester 2015/16

Gesamtzahl Prüfungen: 128
Bestandene Prüfungen: 100
Bestehensquote: 78,1%

Grade	Anzahl	bis Note
A	10	1,0
B	33	2,0
C	22	2,7
D	27	3,7
E	8	4,0





LUDWIG-
MAXIMILIANS-
UNIVERSITÄT
MÜNCHEN

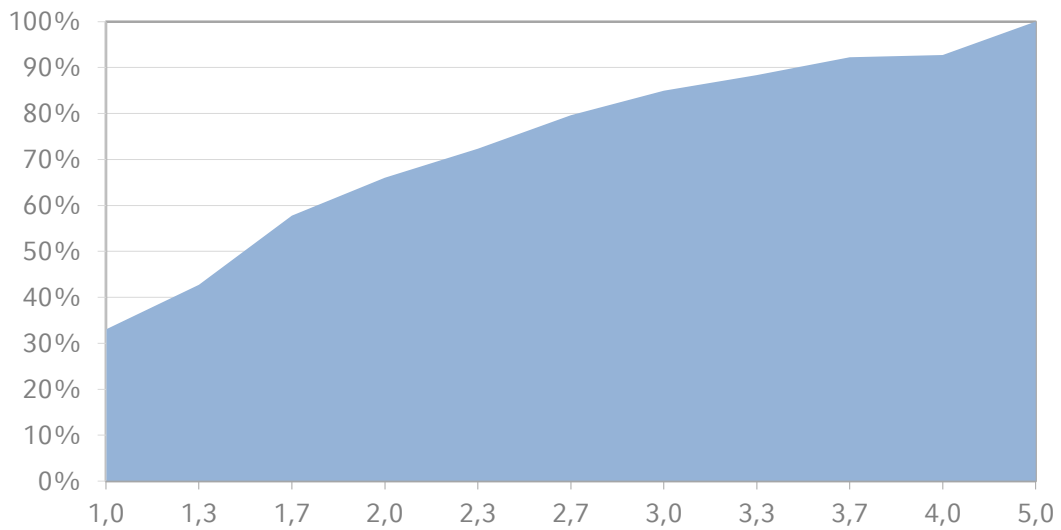
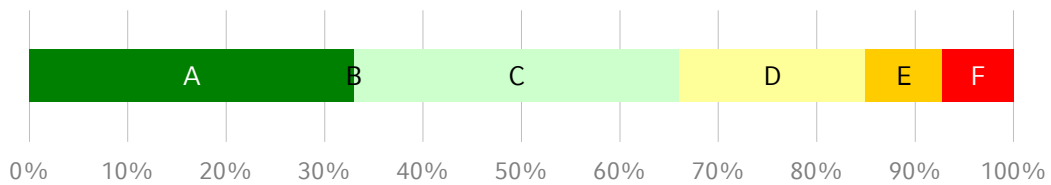
ISC
INFORMATION- UND SERVICECENTER
WIRTSCHAFTSWISSENSCHAFTLICHE PRÜFUNGEN



Grundlagen der Wirtschafts- und Organisationspsychologie (Vorlesung) Wintersemester 2015/16

Gesamtzahl Prüfungen: 206
Bestandene Prüfungen: 191
Bestehensquote: 92,7%

Grade	Anzahl	bis Note
A	68	1,0
B	0	-
C	68	2,0
D	39	3,0
E	16	4,0





HRE & M I: Einführung in die Wirtschaftspädagogik (Vorlesung & Übung)

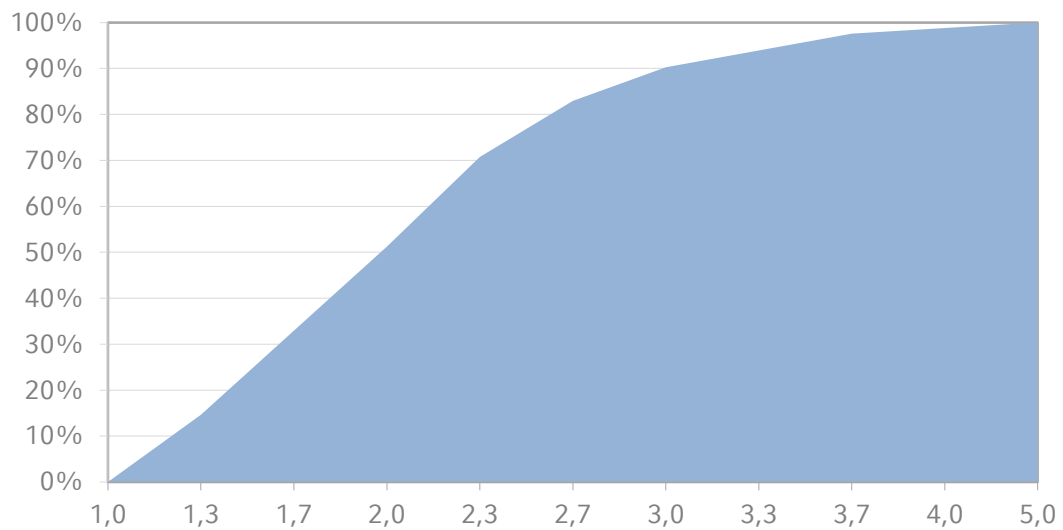
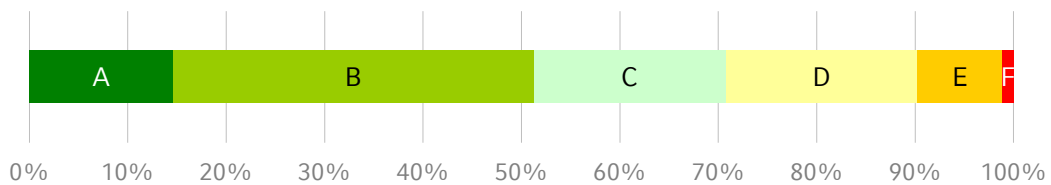
Wintersemester 2015/16

Gesamtzahl Prüfungen: 82

Bestandene Prüfungen: 81

Bestehensquote: 98,8%

Grade	Anzahl	bis Note
A	12	1,3
B	30	2,0
C	16	2,3
D	16	3,0
E	7	4,0



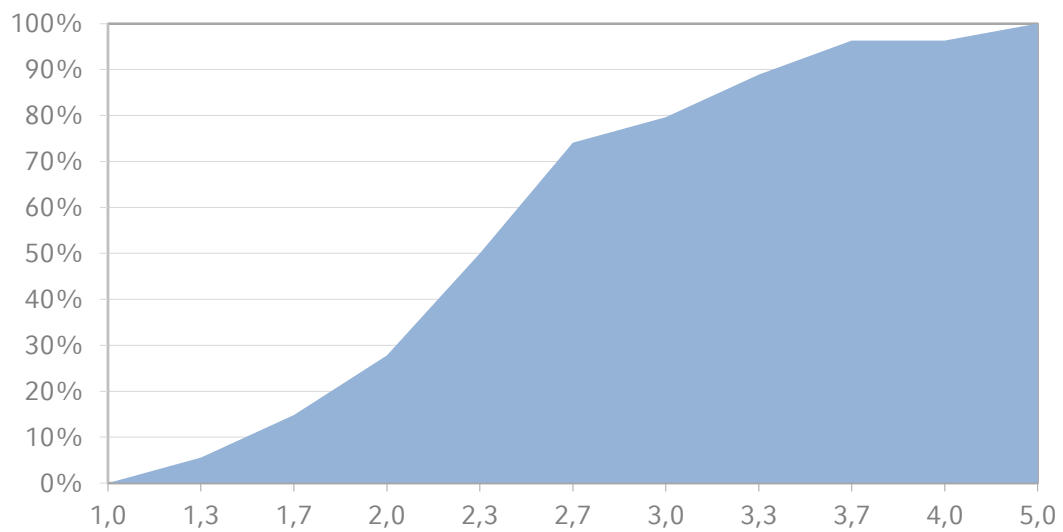
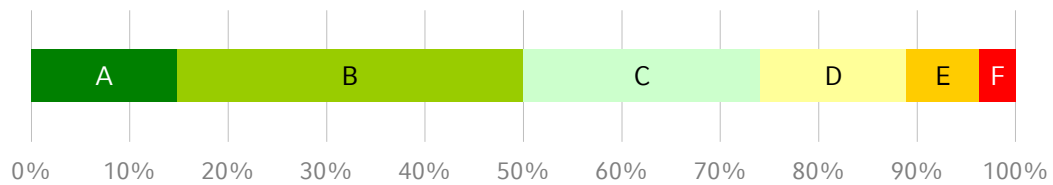


HRE & M III: Institutionen & Berufsbildungspolitik (Vorlesung)

Wintersemester 2015/16

Gesamtzahl Prüfungen: 54
Bestandene Prüfungen: 52
Bestehensquote: 96,3%

Grade	Anzahl	bis Note
A	8	1,7
B	19	2,3
C	13	2,7
D	8	3,3
E	4	3,7





Human Resource Development (Vorlesung)

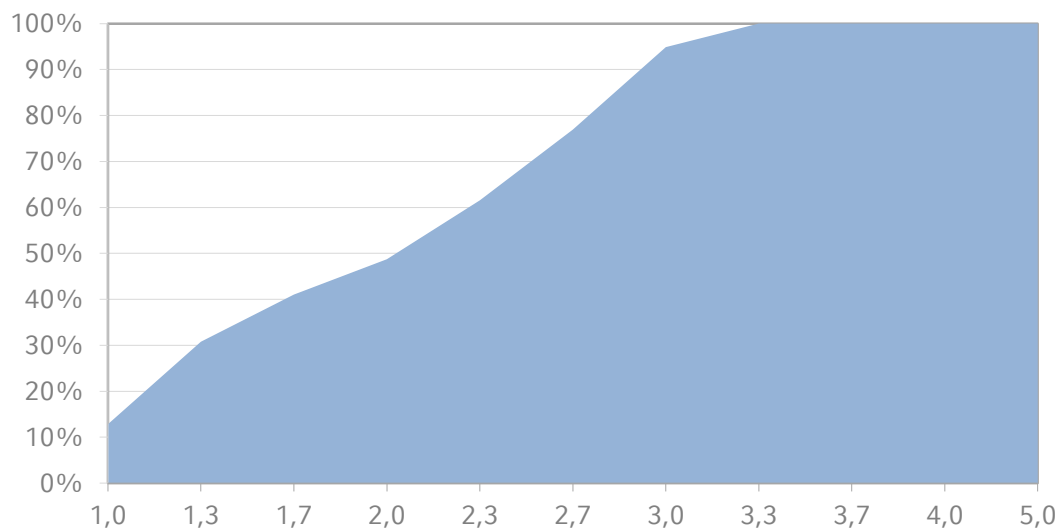
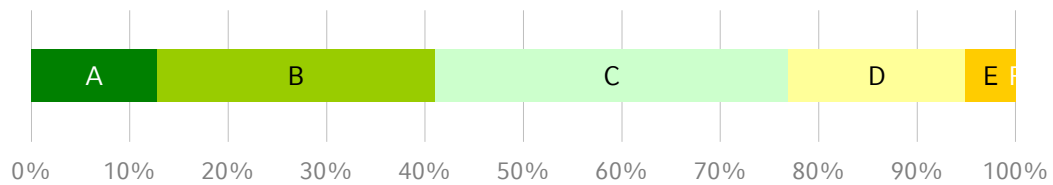
Wintersemester 2015/16

Gesamtzahl Prüfungen: 39

Bestandene Prüfungen: 39

Bestehensquote: 100,0%

Grade	Anzahl	bis Note
A	5	1,0
B	11	1,7
C	14	2,7
D	7	3,0
E	2	3,3





Information, Entscheidung und Unternehmensrechnung (Vorlesung & Übung)

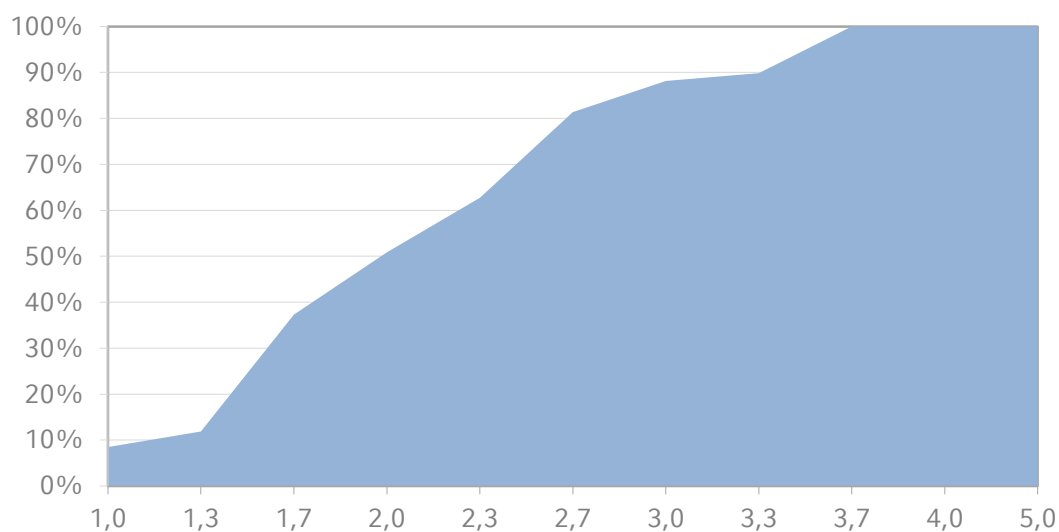
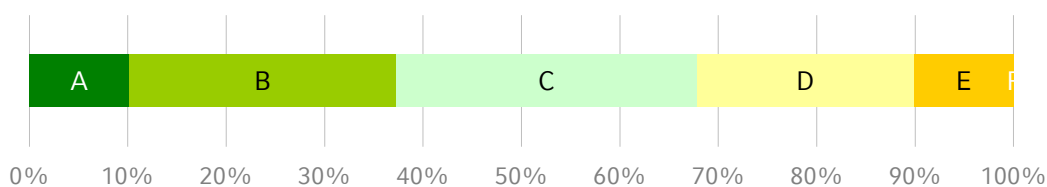
Wintersemester 2015/16

Gesamtzahl Prüfungen: 59

Bestandene Prüfungen: 59

Bestehensquote: 100,0%

Grade	Anzahl	bis Note
A	6	1,2
B	16	1,7
C	18	2,4
D	13	3,2
E	6	3,7



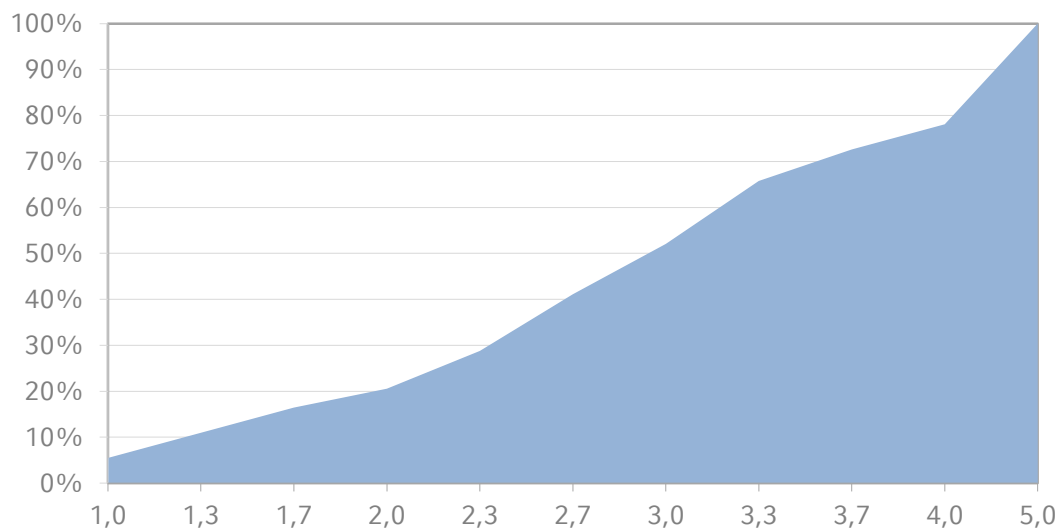
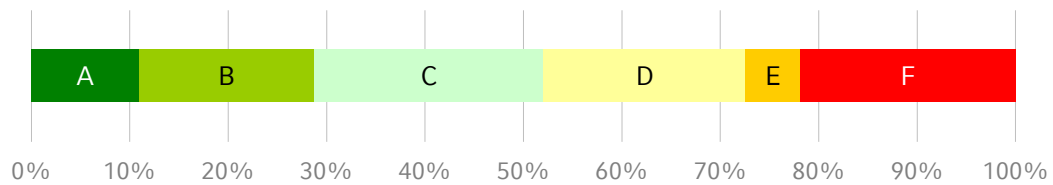


International Accounting (Vorlesung & Übung)

Wintersemester 2015/16

Gesamtzahl Prüfungen: 73
Bestandene Prüfungen: 57
Bestehensquote: 78,1%

Grade	Anzahl	bis Note
A	8	1,3
B	13	2,3
C	17	3,0
D	15	3,7
E	4	4,0





International Management (Vorlesung)

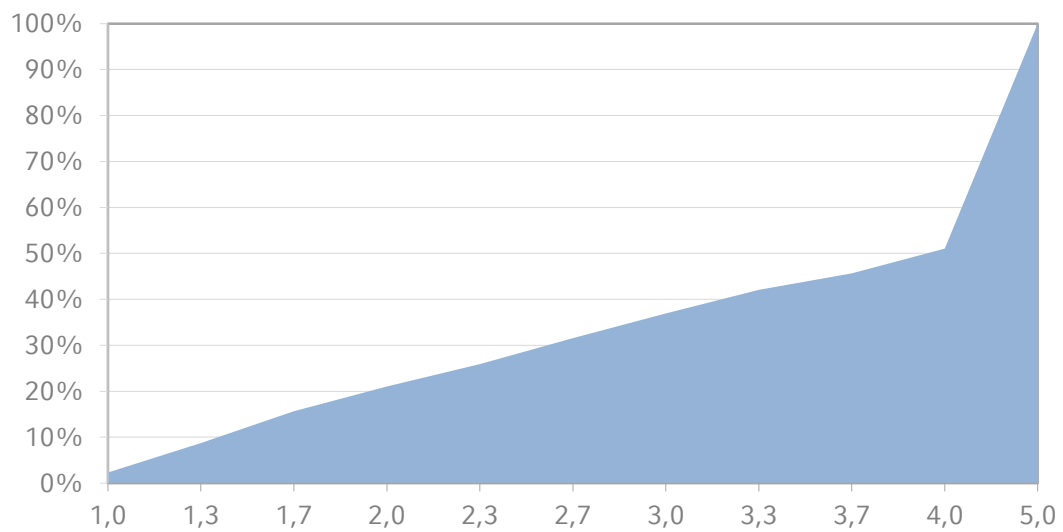
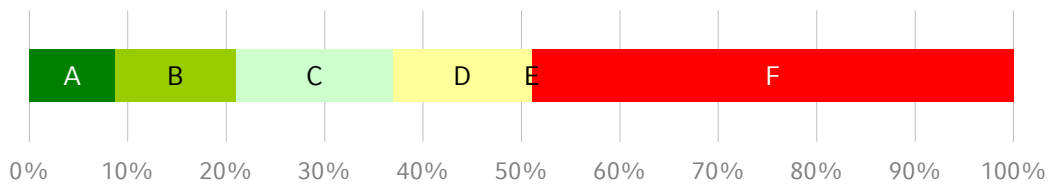
Wintersemester 2015/16

Gesamtzahl Prüfungen: 390

Bestandene Prüfungen: 199

Bestehensquote: 51,0%

Grade	Anzahl	bis Note
A	34	1,3
B	48	2,0
C	62	3,0
D	55	4,0
E	0	-



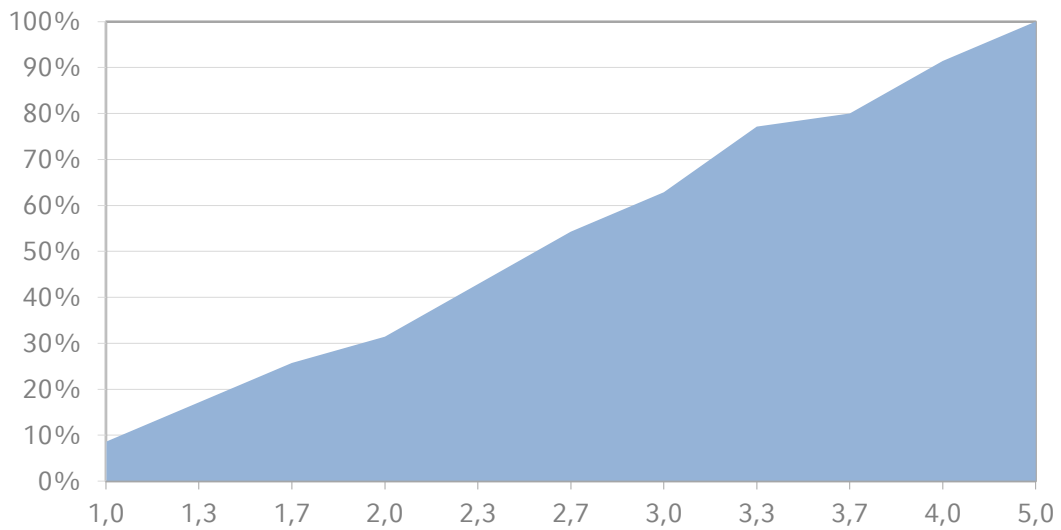
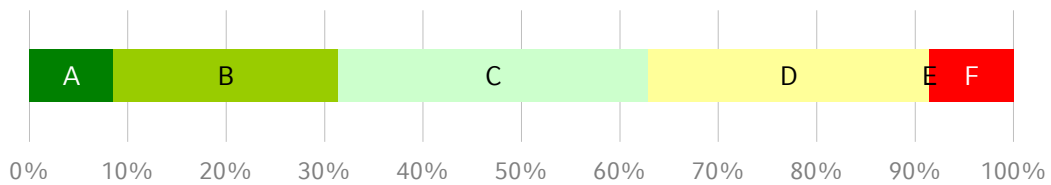


International Public Economics (Lecture & Tutorial)

Wintersemester 2015/16

Gesamtzahl Prüfungen: 35
Bestandene Prüfungen: 32
Bestehensquote: 91,4%

Grade	Anzahl	bis Note
A	3	1,0
B	8	2,0
C	11	3,0
D	10	4,0
E	0	-

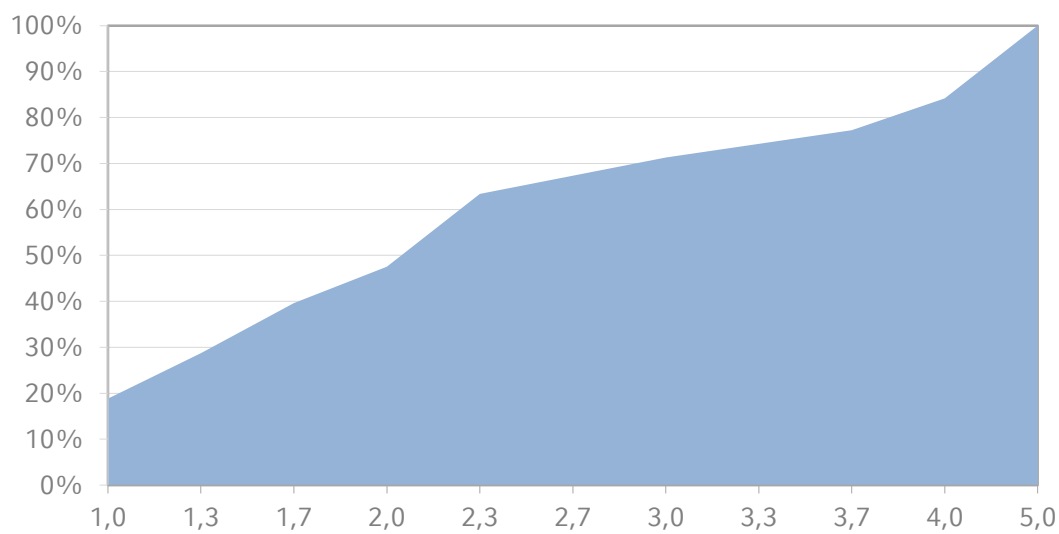
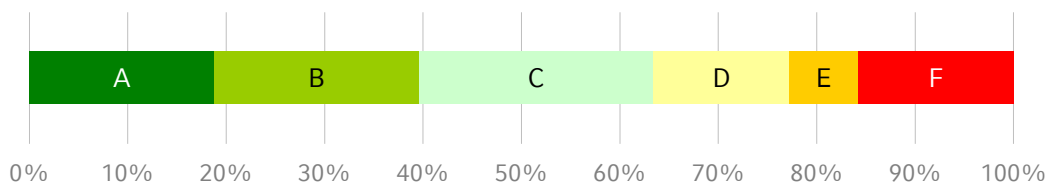


Internationale Wirtschaftsbeziehungen (Vorlesung & Übung)

Wintersemester 2015/16

Gesamtzahl Prüfungen: 101
Bestandene Prüfungen: 85
Bestehensquote: 84,2%

Grade	Anzahl	bis Note
A	19	1,0
B	21	1,7
C	24	2,3
D	14	3,7
E	7	4,0



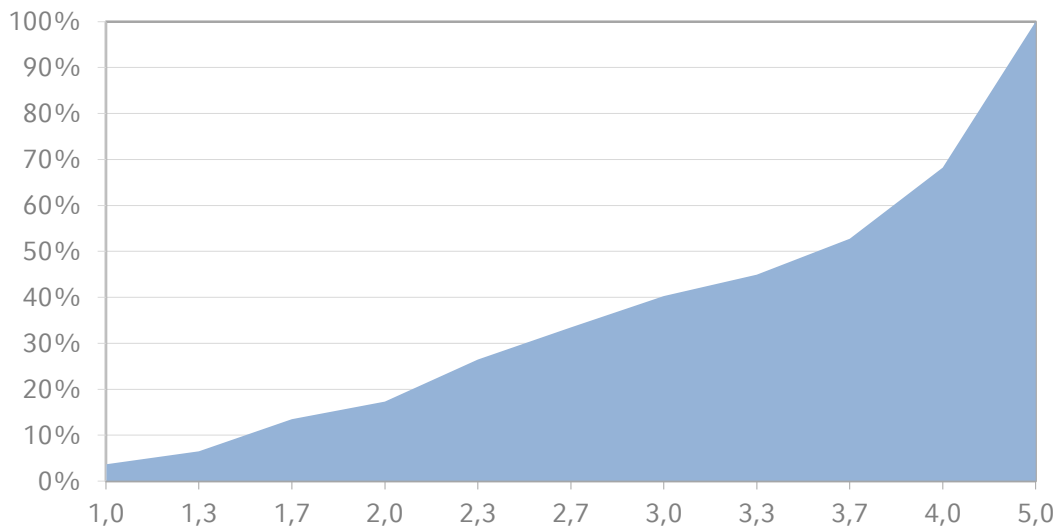
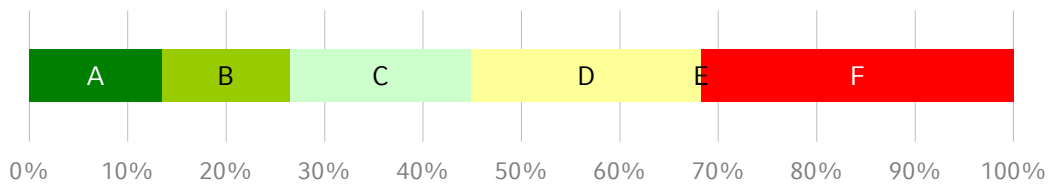


Internes und externes Rechnungswesen (Vorlesung & Übung)

Wintersemester 2015/16

Gesamtzahl Prüfungen: 601
Bestandene Prüfungen: 410
Bestehensquote: 68,2%

Grade	Anzahl	bis Note
A	81	1,7
B	78	2,3
C	111	3,3
D	140	4,0
E	0	-



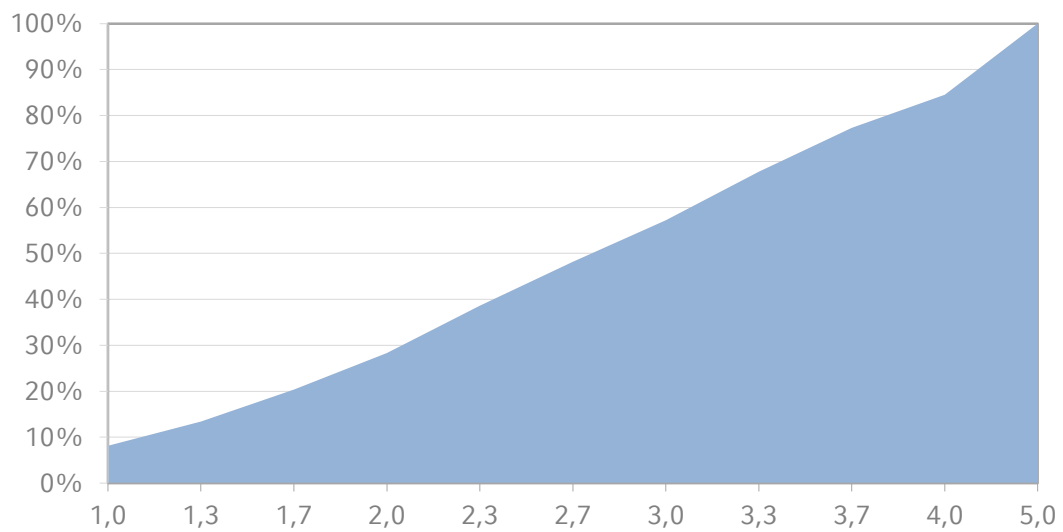
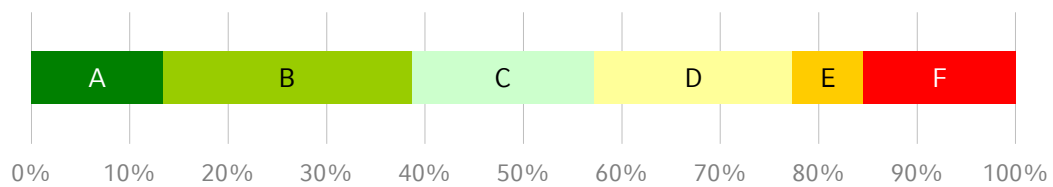


Investition und Finanzierung (Vorlesung & Übung)

Wintersemester 2015/16

Gesamtzahl Prüfungen: 1194
Bestandene Prüfungen: 1009
Bestehensquote: 84,5%

Grade	Anzahl	bis Note
A	160	1,3
B	301	2,3
C	222	3,0
D	240	3,7
E	86	4,0



Kostenanalyse (Vorlesung)

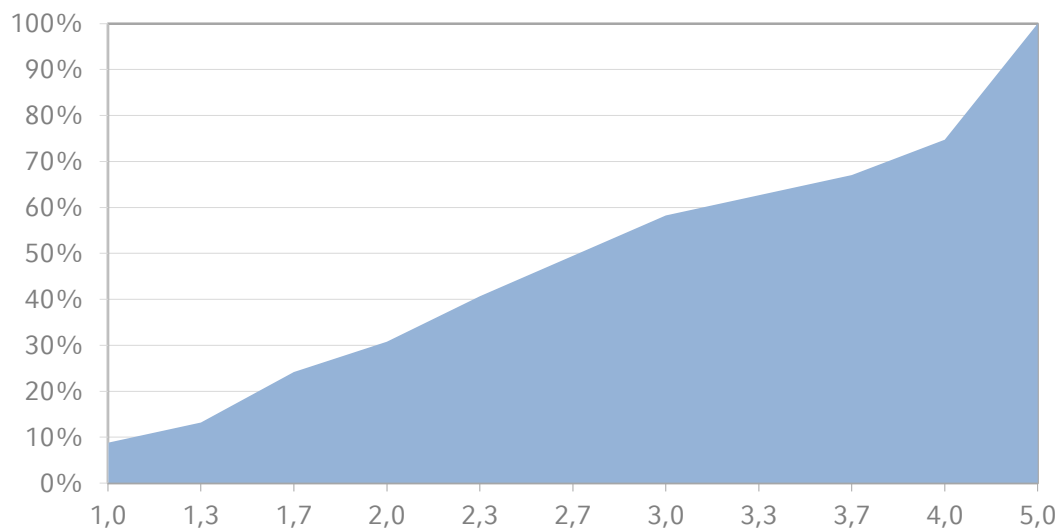
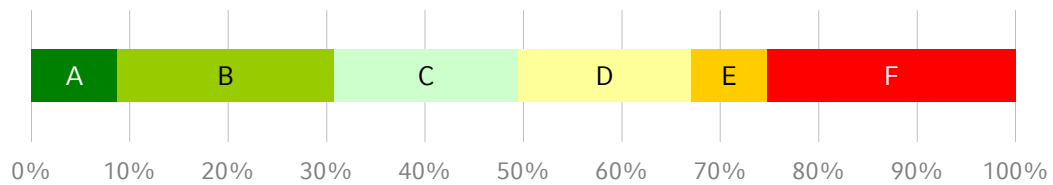
Wintersemester 2015/16

Gesamtzahl Prüfungen: 91

Bestandene Prüfungen: 68

Bestehensquote: 74,7%

Grade	Anzahl	bis Note
A	8	1,0
B	20	2,0
C	17	2,7
D	16	3,7
E	7	4,0



Land ohne Kinder: Über die Folgen, die Ursachen und die Politikimplikationen der Kinderarmut (Vorlesung & Übung)

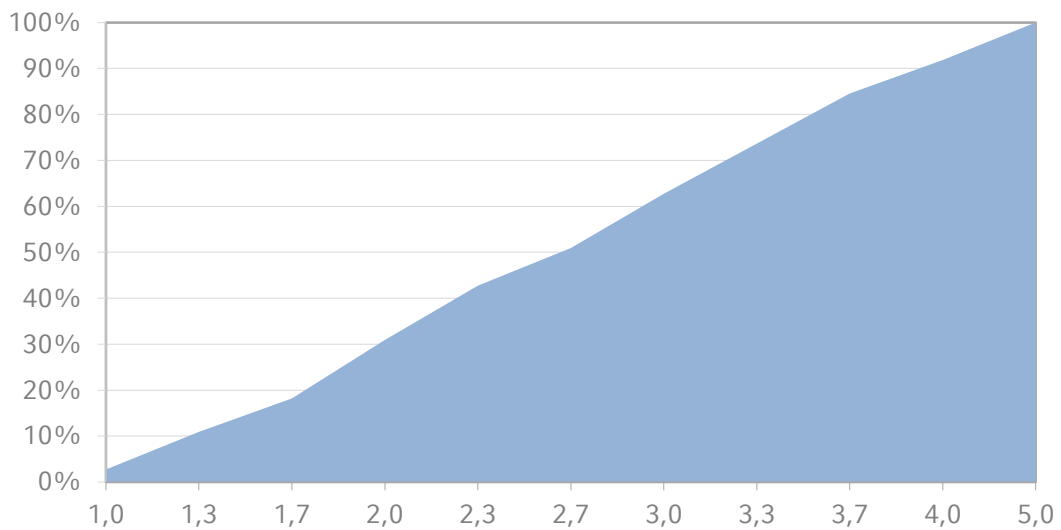
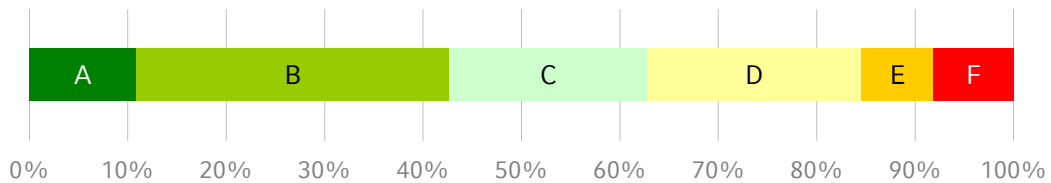
Wintersemester 2015/16

Gesamtzahl Prüfungen: 110

Bestandene Prüfungen: 101

Bestehensquote: 91,8%

Grade	Anzahl	bis Note
A	12	1,3
B	35	2,3
C	22	3,0
D	24	3,7
E	8	4,0



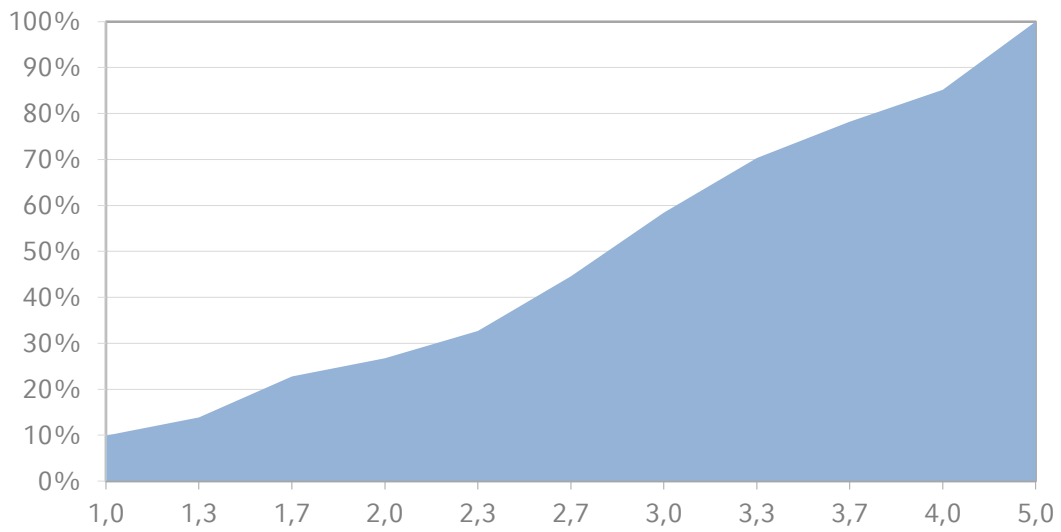
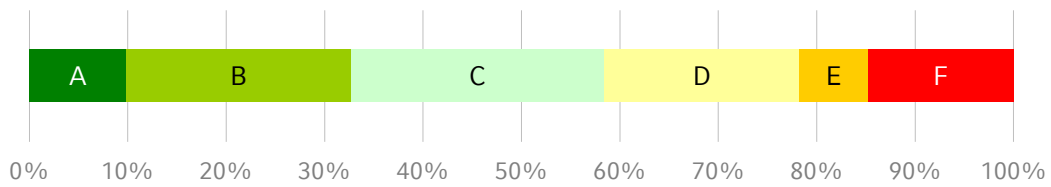


Macroeconomics (Lecture & Tutorial)

Wintersemester 2015/16

Gesamtzahl Prüfungen: 101
Bestandene Prüfungen: 86
Bestehensquote: 85,1%

Grade	Anzahl	bis Note
A	10	1,0
B	23	2,3
C	26	3,0
D	20	3,7
E	7	4,0



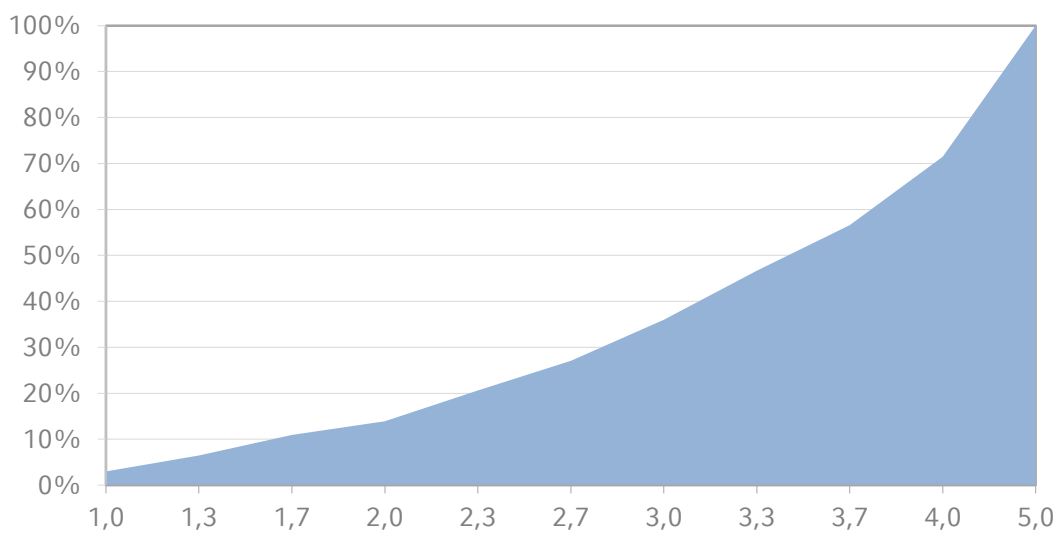
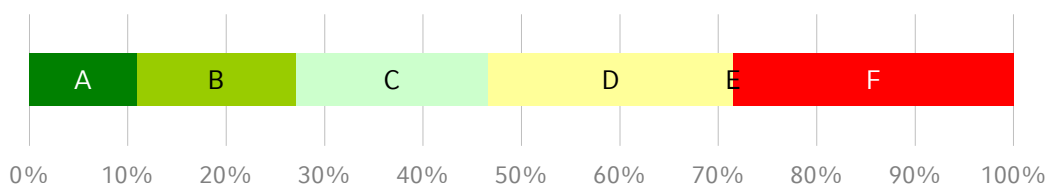


Makroökonomie I (Vorlesung & Übung)

Wintersemester 2015/16

Gesamtzahl Prüfungen: 403
Bestandene Prüfungen: 288
Bestehensquote: 71,5%

Grade	Anzahl	bis Note
A	44	1,7
B	65	2,7
C	79	3,3
D	100	4,0
E	0	-



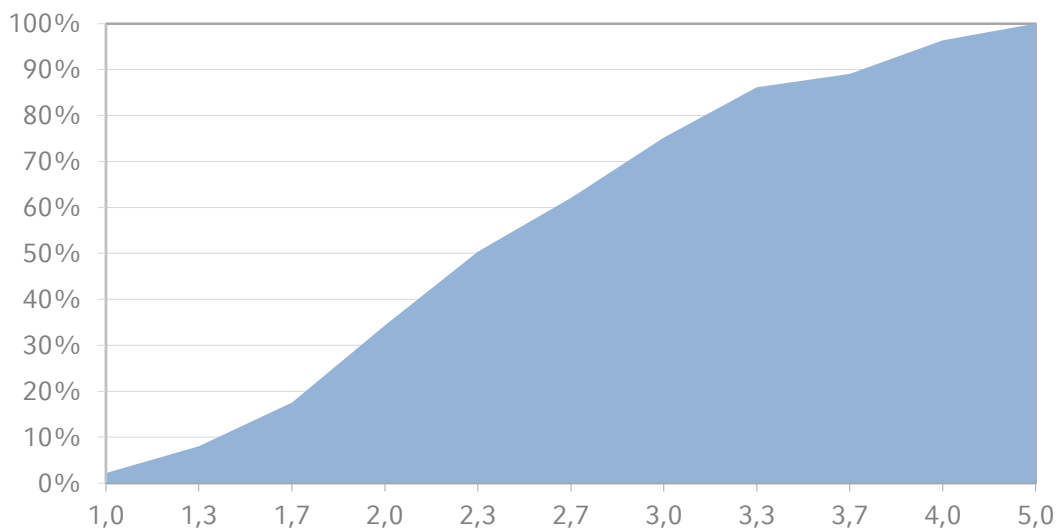
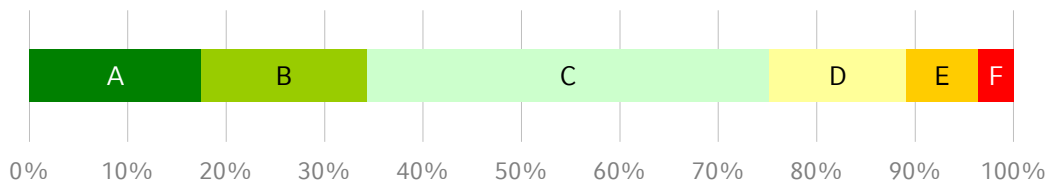


Managerial Economics I (Vorlesung & Übung)

Wintersemester 2015/16

Gesamtzahl Prüfungen: 137
Bestandene Prüfungen: 132
Bestehensquote: 96,4%

Grade	Anzahl	bis Note
A	24	1,7
B	23	2,0
C	56	3,0
D	19	3,7
E	10	4,0



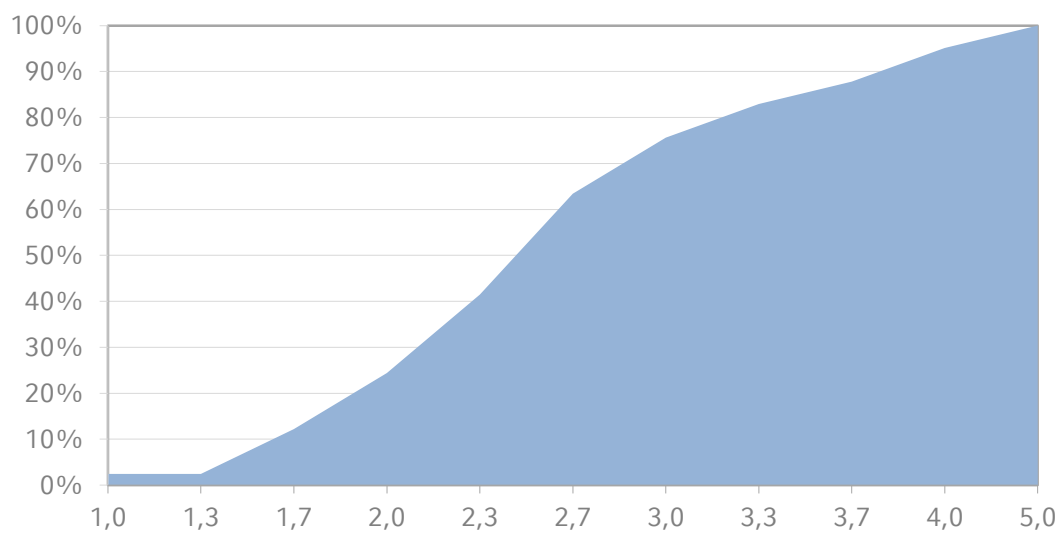
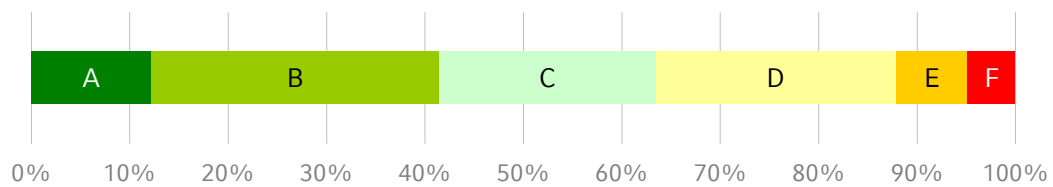


Managerial Economics II (Vorlesung & Übung)

Wintersemester 2015/16

Gesamtzahl Prüfungen: 41
Bestandene Prüfungen: 39
Bestehensquote: 95,1%

Grade	Anzahl	bis Note
A	5	1,7
B	12	2,3
C	9	2,7
D	10	3,7
E	3	4,0

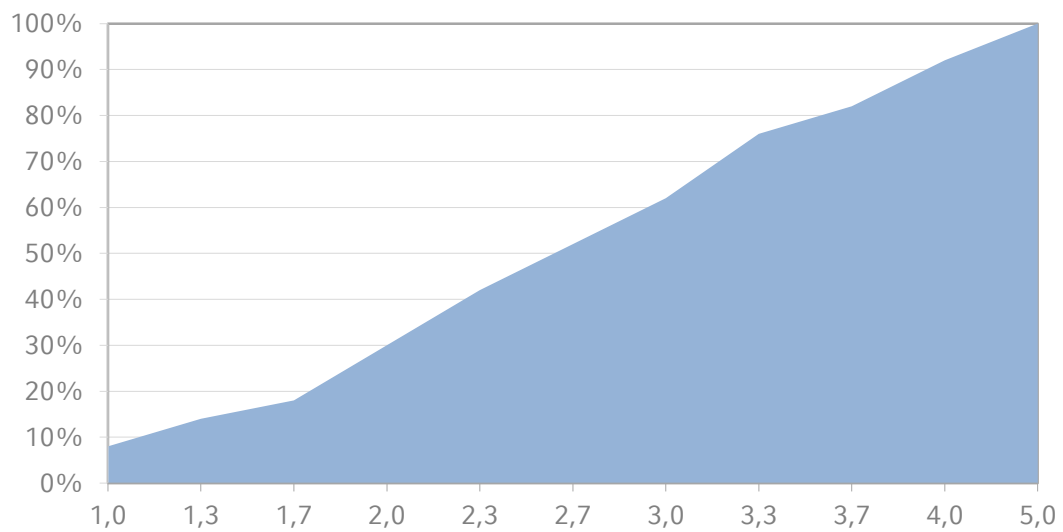
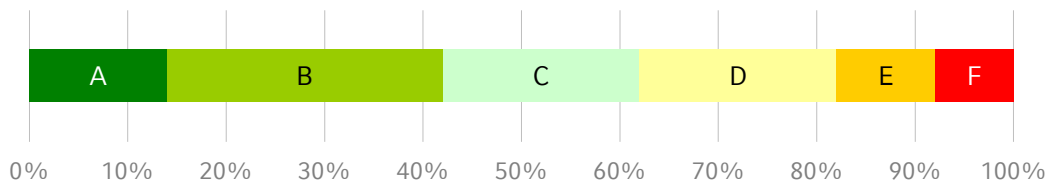


Market Analysis (Vorlesung & Übung)

Wintersemester 2015/16

Gesamtzahl Prüfungen: 50
Bestandene Prüfungen: 46
Bestehensquote: 92,0%

Grade	Anzahl	bis Note
A	7	1,3
B	14	2,3
C	10	3,0
D	10	3,7
E	5	4,0



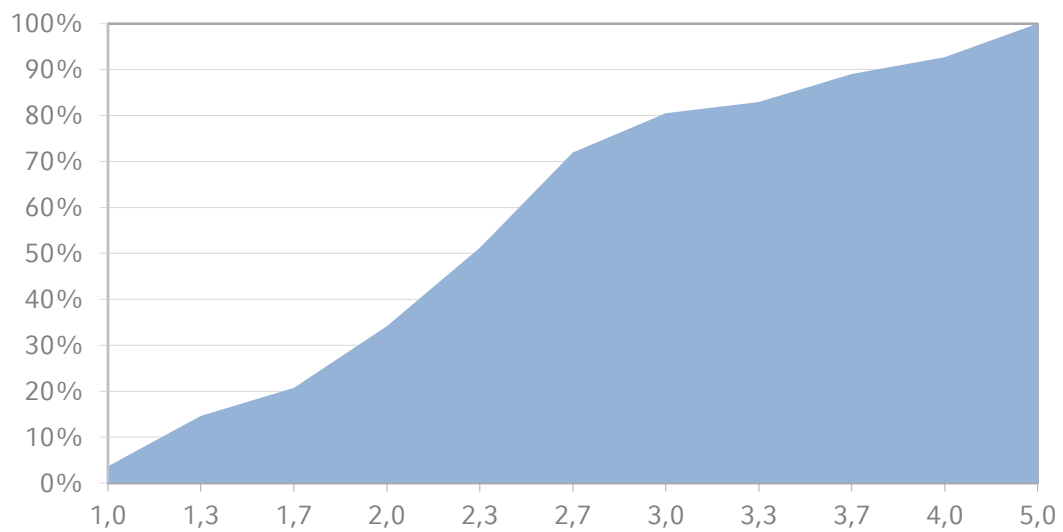
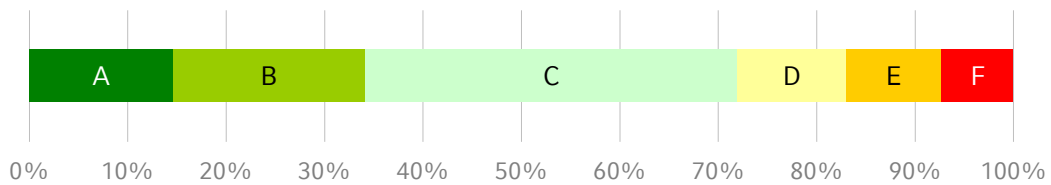


Mathematics for Economists (Lecture & Tutorial)

Wintersemester 2015/16

Gesamtzahl Prüfungen: 82
Bestandene Prüfungen: 76
Bestehensquote: 92,7%

Grade	Anzahl	bis Note
A	12	1,3
B	16	2,0
C	31	2,7
D	9	3,3
E	8	4,0

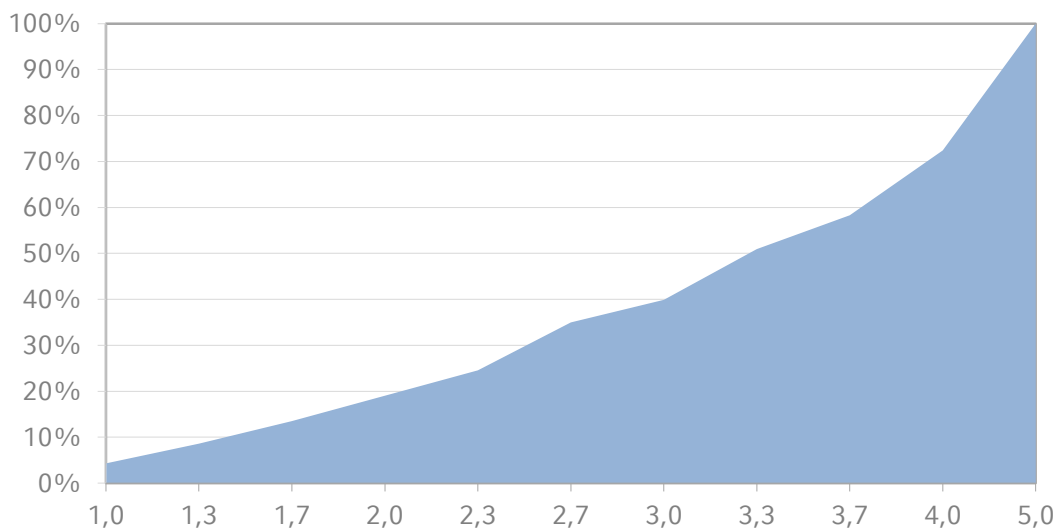
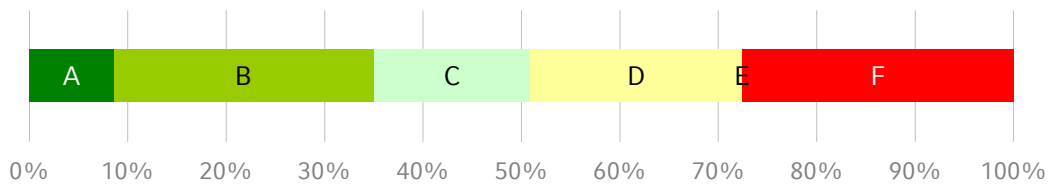




Mathematik für Wirtschaftswissenschaftler (Vorlesung) Wintersemester 2015/16

Gesamtzahl Prüfungen: 163
Bestandene Prüfungen: 118
Bestehensquote: 72,4%

Grade	Anzahl	bis Note
A	14	1,3
B	43	2,7
C	26	3,3
D	35	4,0
E	0	-



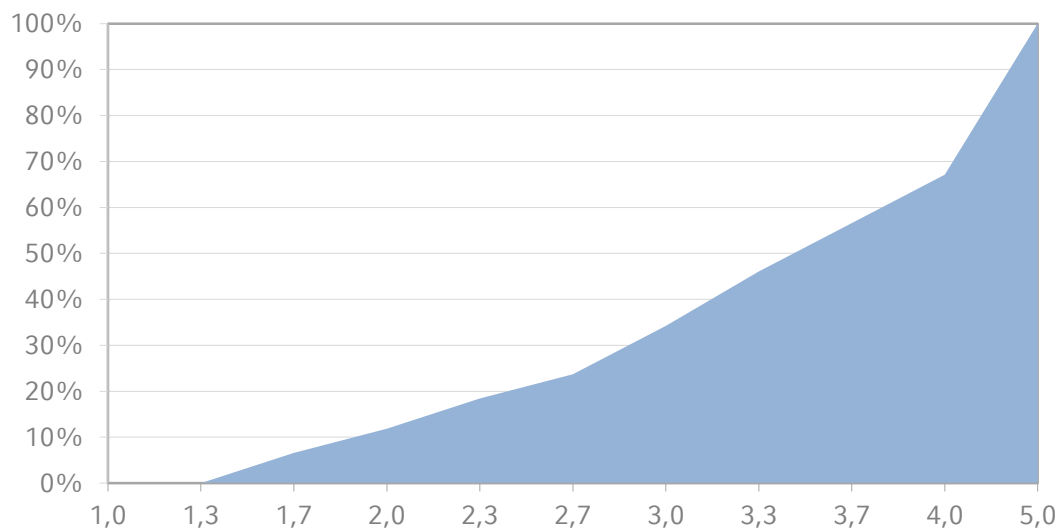
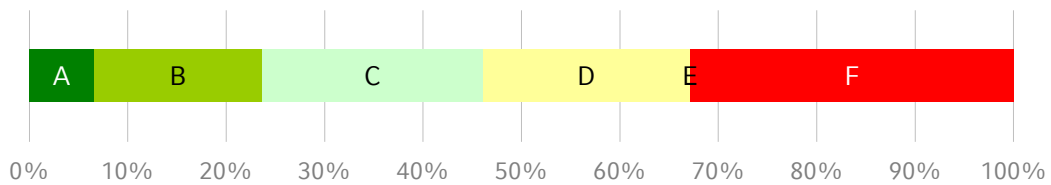


Mathematische Methoden (Vorlesung & Übung)

Wintersemester 2015/16

Gesamtzahl Prüfungen: 76
Bestandene Prüfungen: 51
Bestehensquote: 67,1%

Grade	Anzahl	bis Note
A	5	1,7
B	13	2,7
C	17	3,3
D	16	4,0
E	0	-



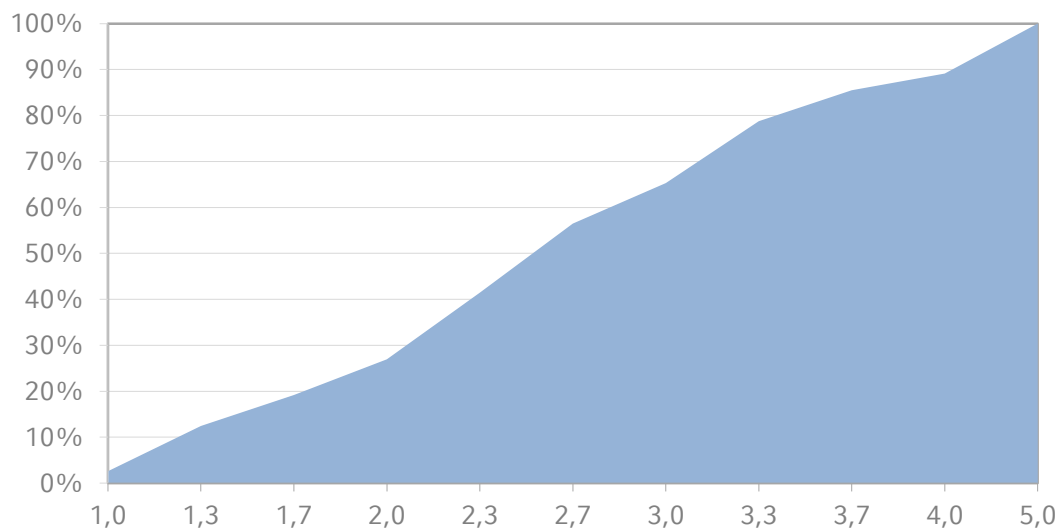
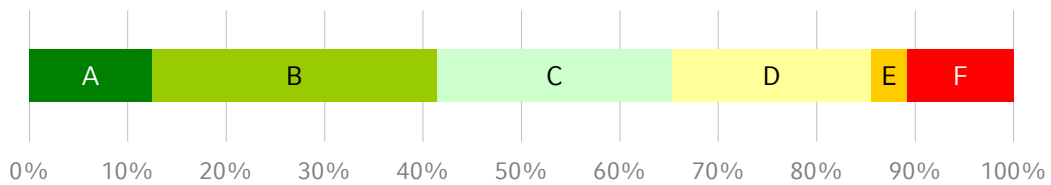


Methoden der BWL (Vorlesung & Übung)

Wintersemester 2015/16

Gesamtzahl Prüfungen: 193
Bestandene Prüfungen: 172
Bestehensquote: 89,1%

Grade	Anzahl	bis Note
A	24	1,3
B	56	2,3
C	46	3,0
D	39	3,7
E	7	4,0



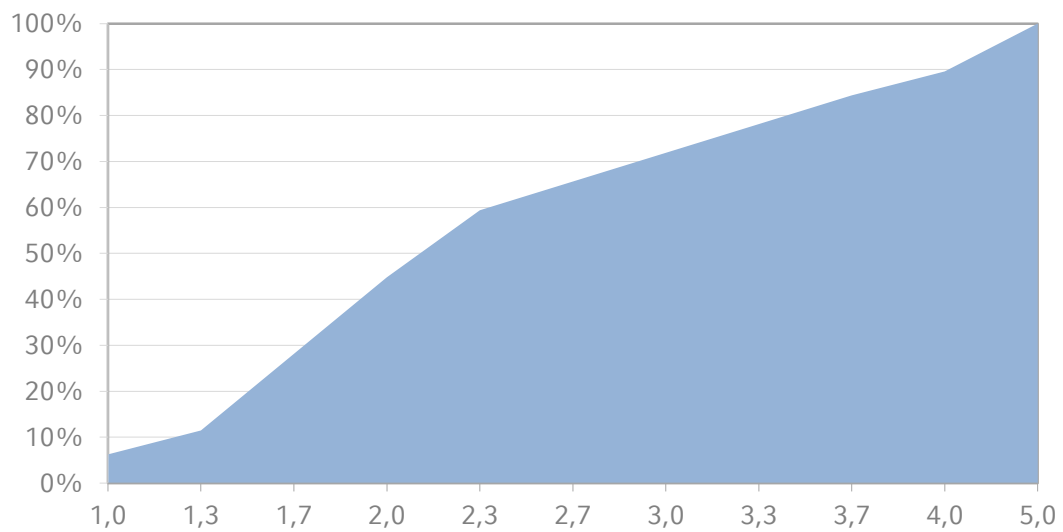
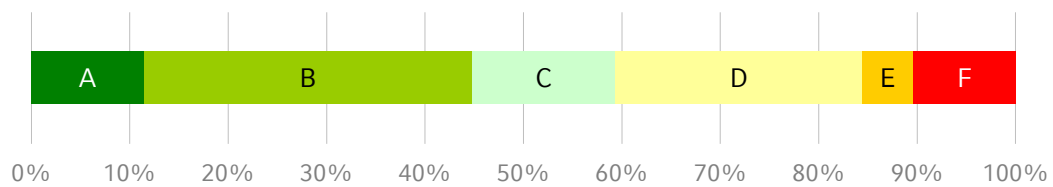


Microeconomics (Lecture & Tutorial)

Wintersemester 2015/16

Gesamtzahl Prüfungen: 96
Bestandene Prüfungen: 86
Bestehensquote: 89,6%

Grade	Anzahl	bis Note
A	11	1,3
B	32	2,0
C	14	2,3
D	24	3,7
E	5	4,0



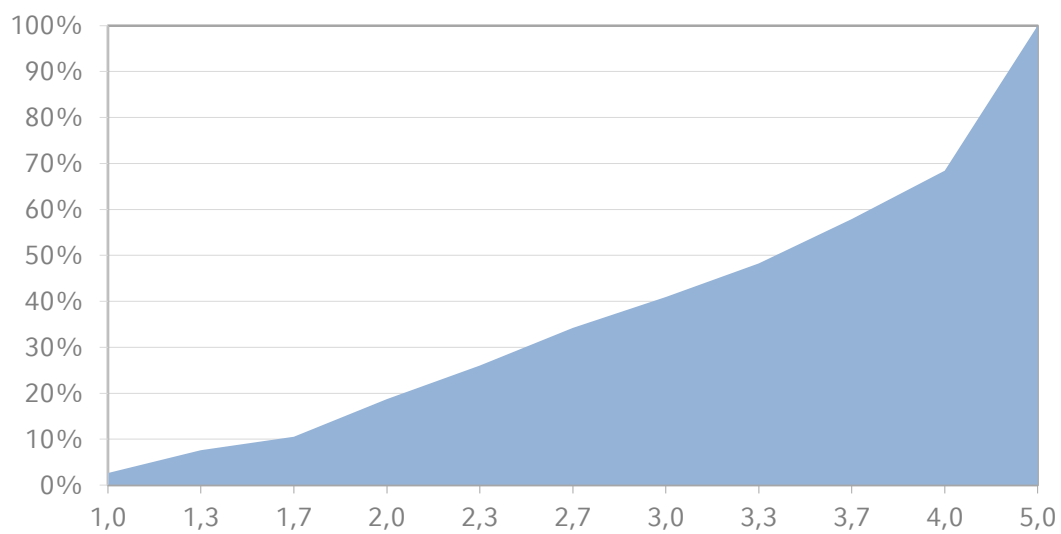
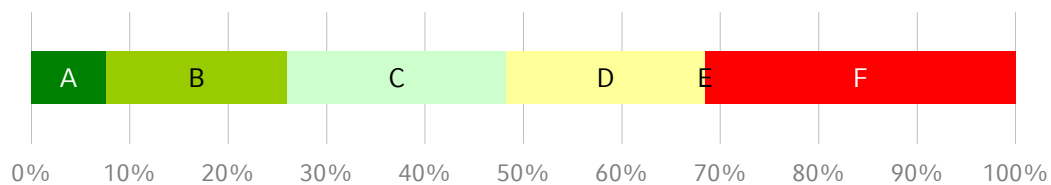


Mikroökonomie I (Vorlesung & Übung)

Wintersemester 2015/16

Gesamtzahl Prüfungen: 342
Bestandene Prüfungen: 234
Bestehensquote: 68,4%

Grade	Anzahl	bis Note
A	26	1,3
B	63	2,3
C	76	3,3
D	69	4,0
E	0	-



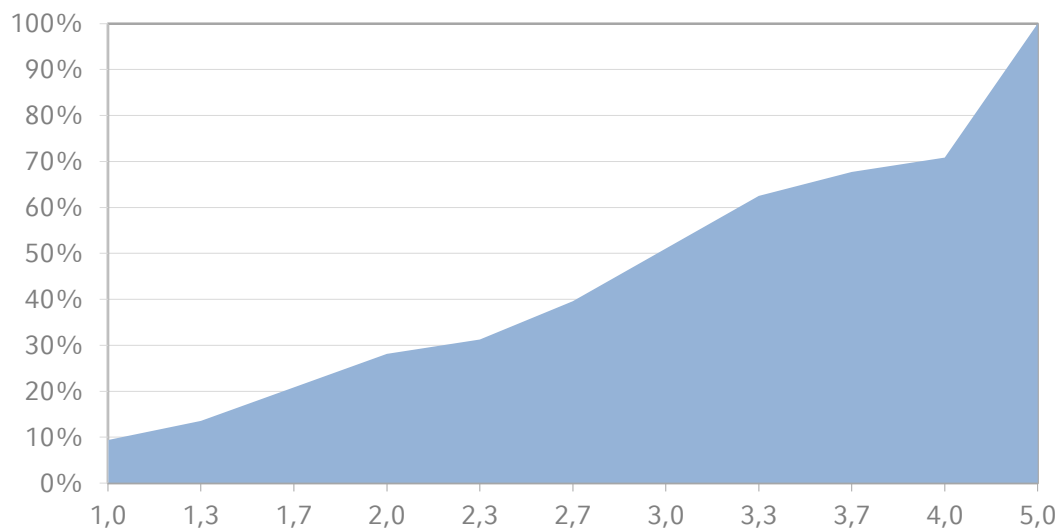
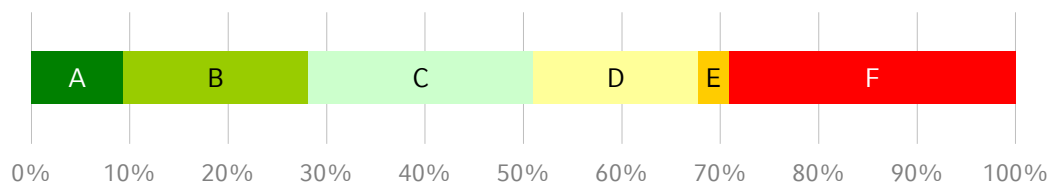


Mikroökonomie II (Vorlesung & Übung)

Wintersemester 2015/16

Gesamtzahl Prüfungen: 96
Bestandene Prüfungen: 68
Bestehensquote: 70,8%

Grade	Anzahl	bis Note
A	9	1,0
B	18	2,0
C	22	3,0
D	16	3,7
E	3	4,0

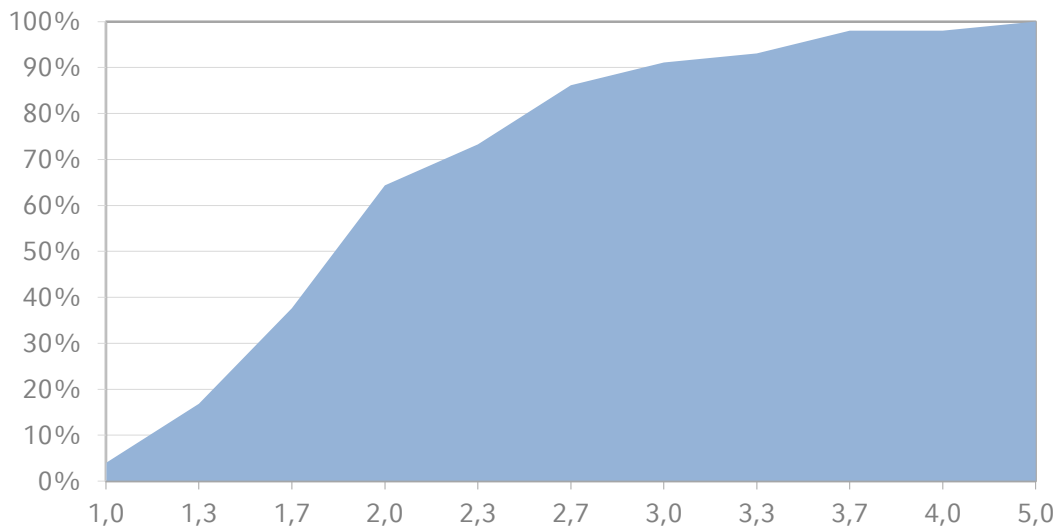
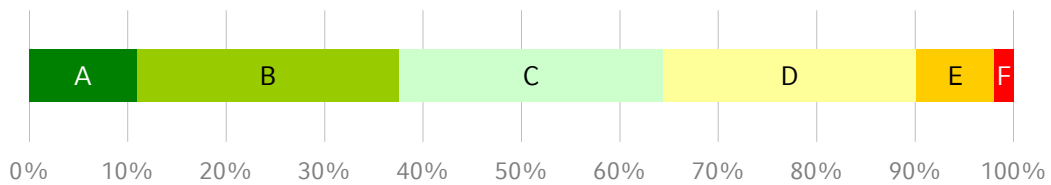


New Products: From Ideas to Markets (Vorlesung & Übung)

Wintersemester 2015/16

Gesamtzahl Prüfungen: 101
Bestandene Prüfungen: 99
Bestehensquote: 98,0%

Grade	Anzahl	bis Note
A	11	1,1
B	27	1,7
C	27	2,0
D	26	2,9
E	8	3,4





People and Organization (Vorlesung)

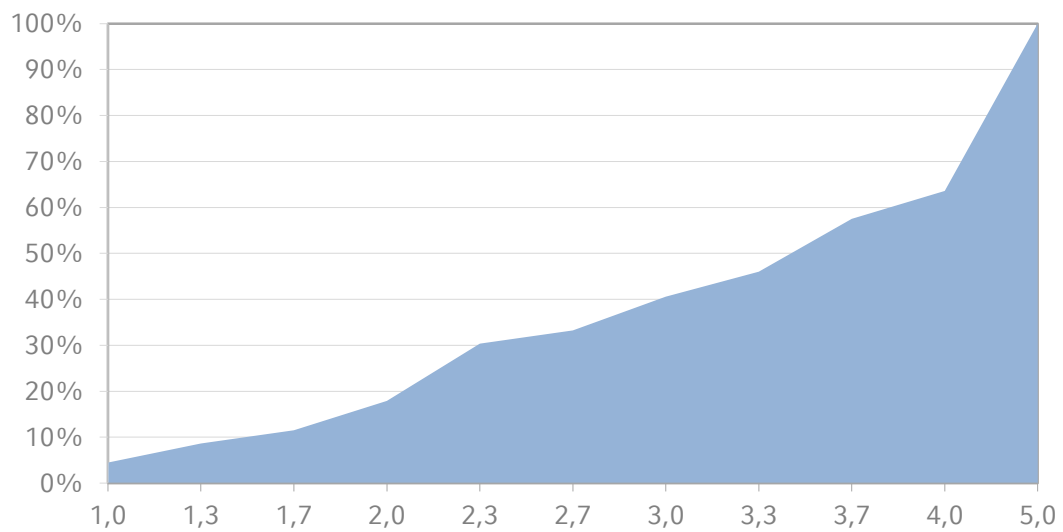
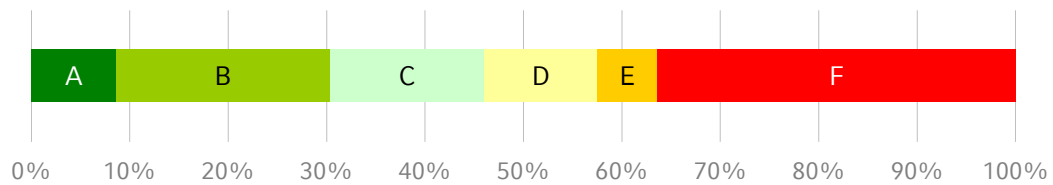
Wintersemester 2015/16

Gesamtzahl Prüfungen: 313

Bestandene Prüfungen: 199

Bestehensquote: 63,6%

Grade	Anzahl	bis Note
A	27	1,3
B	68	2,3
C	49	3,3
D	36	3,7
E	19	4,0

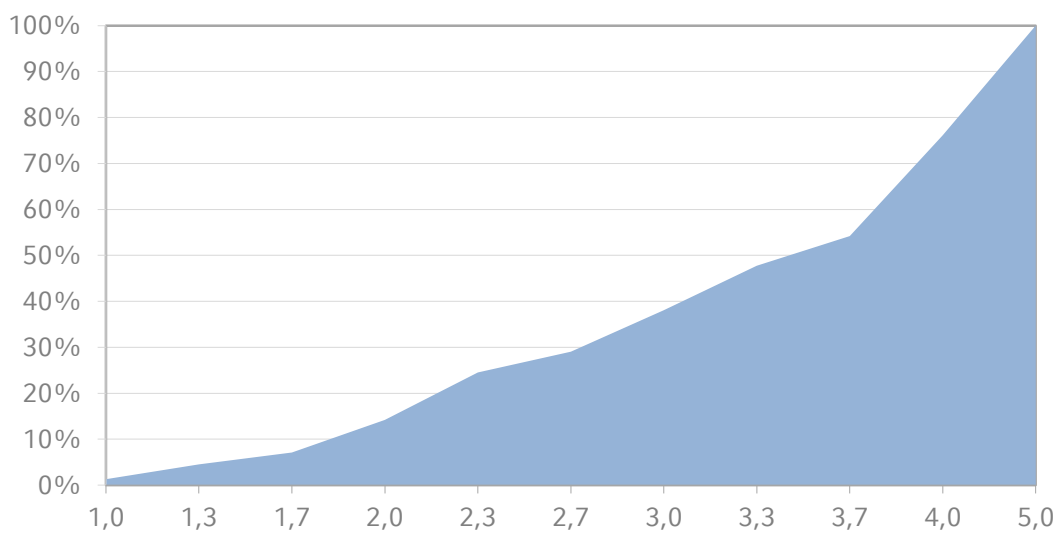
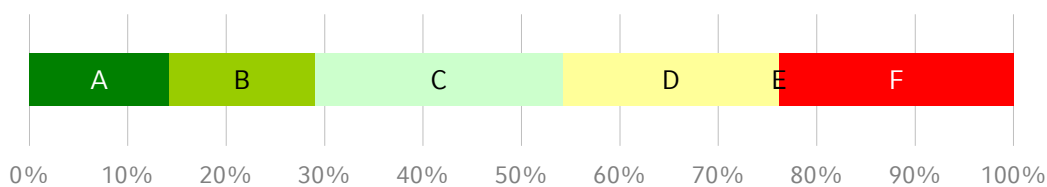




Privatrecht sowie Grundlagen des Gesellschaftsrechts (Vorlesung) Wintersemester 2015/16

Gesamtzahl Prüfungen: 155
Bestandene Prüfungen: 118
Bestehensquote: 76,1%

Grade	Anzahl	bis Note
A	22	2,0
B	23	2,7
C	39	3,7
D	34	4,0
E	0	-



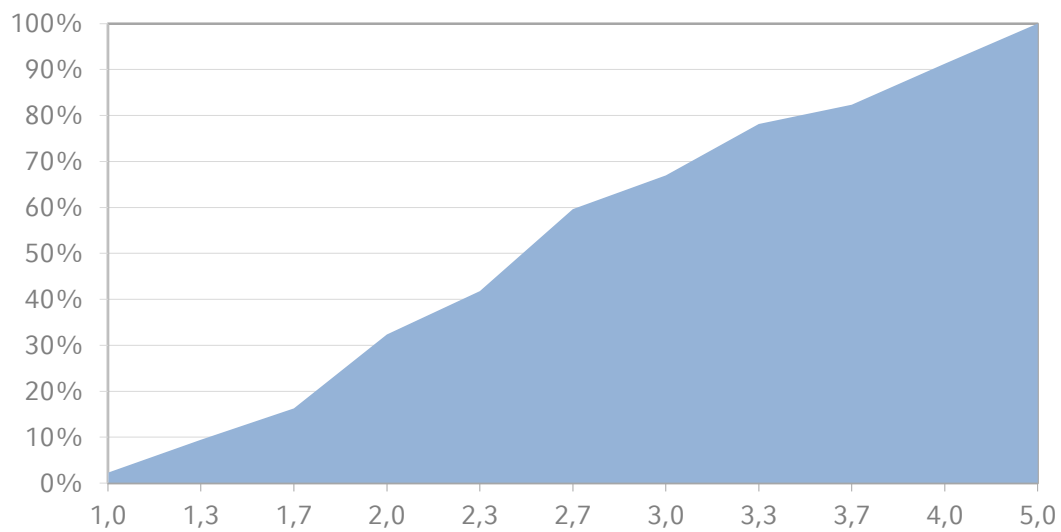
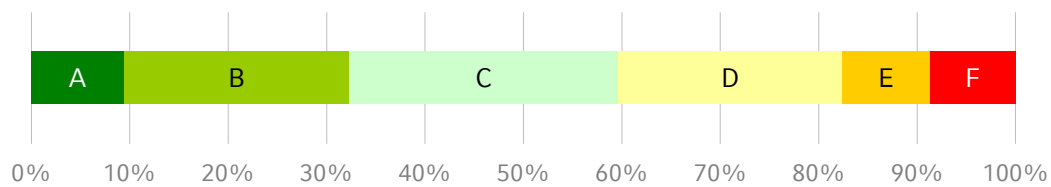


Production and Organization (Vorlesung & Übung)

Wintersemester 2015/16

Gesamtzahl Prüfungen: 572
Bestandene Prüfungen: 522
Bestehensquote: 91,3%

Grade	Anzahl	bis Note
A	54	1,3
B	131	2,0
C	156	2,7
D	130	3,7
E	51	4,0





Projektmanagement (Schwerpunktübung)

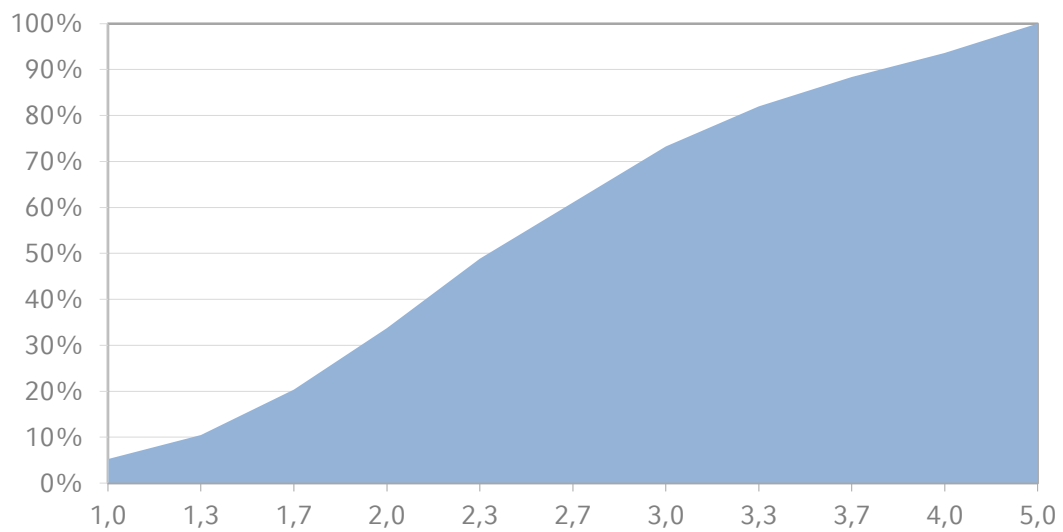
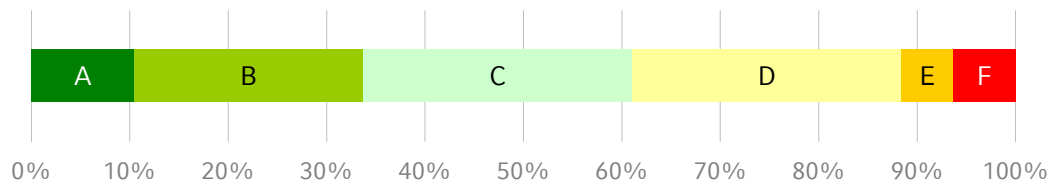
Wintersemester 2015/16

Gesamtzahl Prüfungen: 172

Bestandene Prüfungen: 161

Bestehensquote: 93,6%

Grade	Anzahl	bis Note
A	18	1,3
B	40	2,0
C	47	2,7
D	47	3,7
E	9	4,0



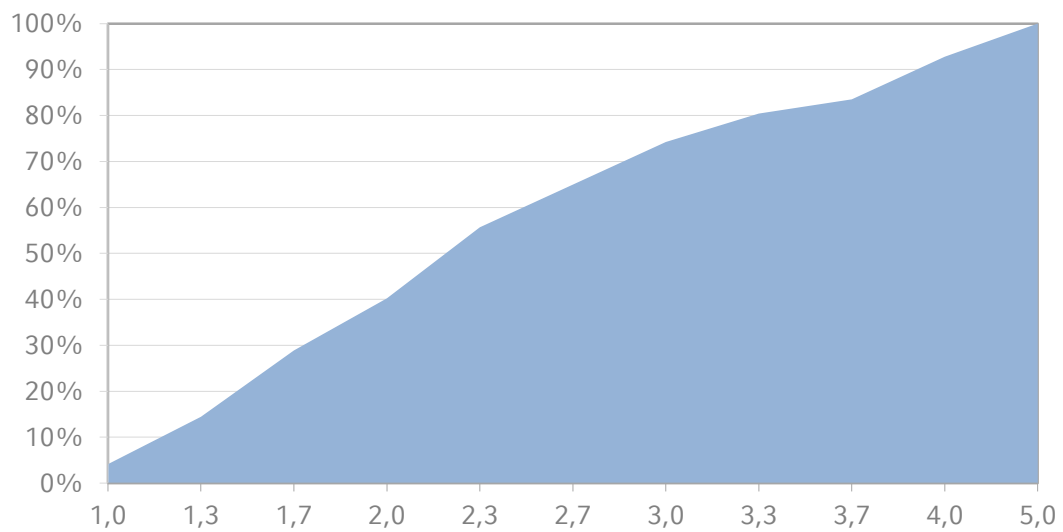
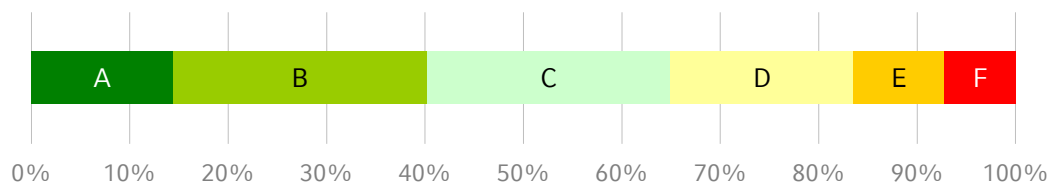


Public Economics (Lecture & Tutorial)

Wintersemester 2015/16

Gesamtzahl Prüfungen: 97
Bestandene Prüfungen: 90
Bestehensquote: 92,8%

Grade	Anzahl	bis Note
A	14	1,3
B	25	2,0
C	24	2,7
D	18	3,7
E	9	4,0



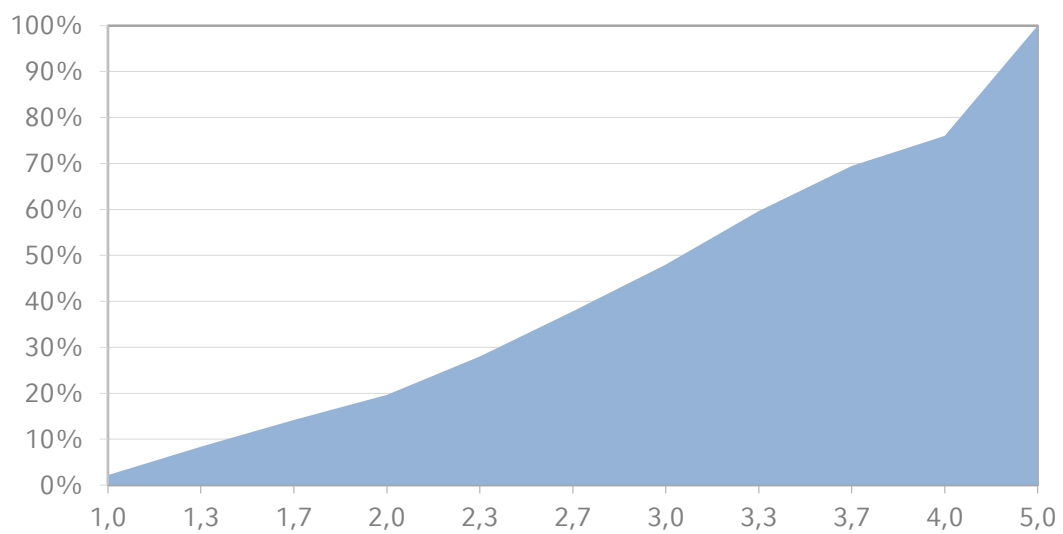
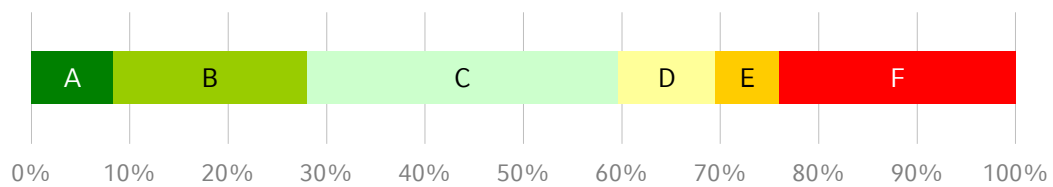


Ressourcenallokation und Wirtschaftspolitik (Vorlesung & Übung)

Wintersemester 2015/16

Gesamtzahl Prüfungen: 275
Bestandene Prüfungen: 209
Bestehensquote: 76,0%

Grade	Anzahl	bis Note
A	23	1,3
B	54	2,3
C	87	3,3
D	27	3,7
E	18	4,0





Risk Management (Vorlesung)

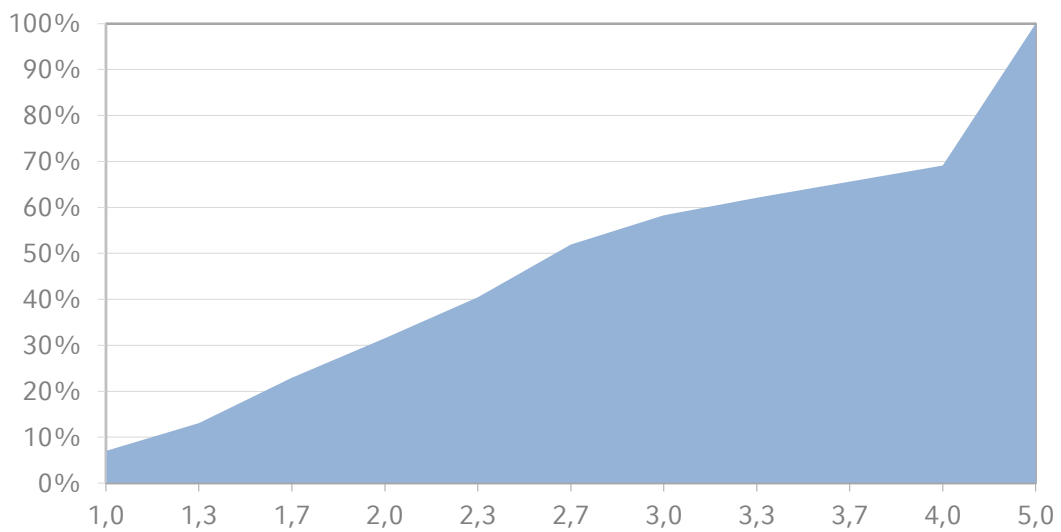
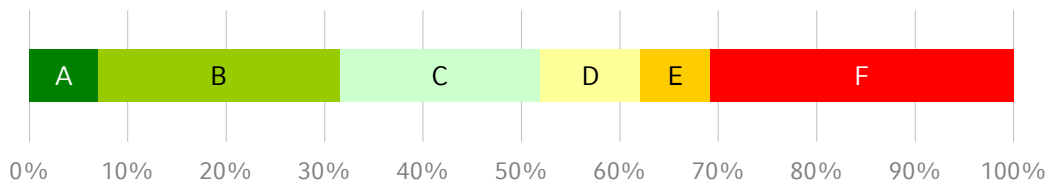
Wintersemester 2015/16

Gesamtzahl Prüfungen: 314

Bestandene Prüfungen: 217

Bestehensquote: 69,1%

Grade	Anzahl	bis Note
A	22	1,0
B	77	2,0
C	64	2,7
D	32	3,3
E	22	4,0





Schlüsselqualifikationen

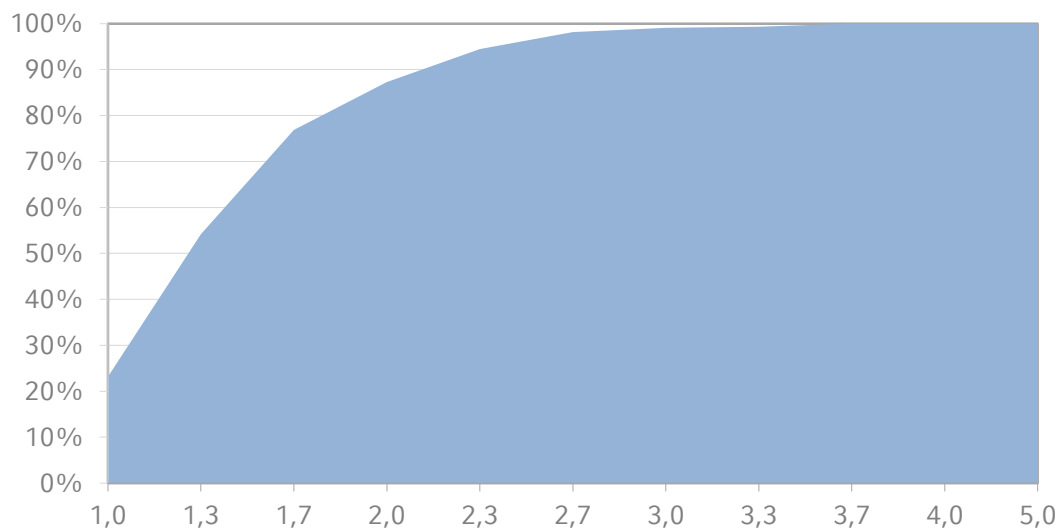
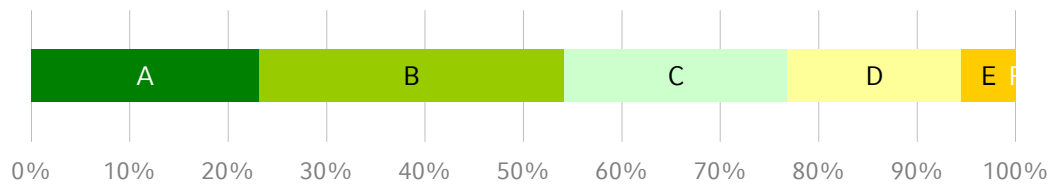
Wintersemester 2015/16

Gesamtzahl Prüfungen: 432

Bestandene Prüfungen: 432

Bestehensquote: 100,0%

Grade	Anzahl	bis Note
A	100	1,0
B	134	1,3
C	98	1,7
D	76	2,3
E	24	3,7





Sozialstrukturanalyse (Vorlesung & Übung)

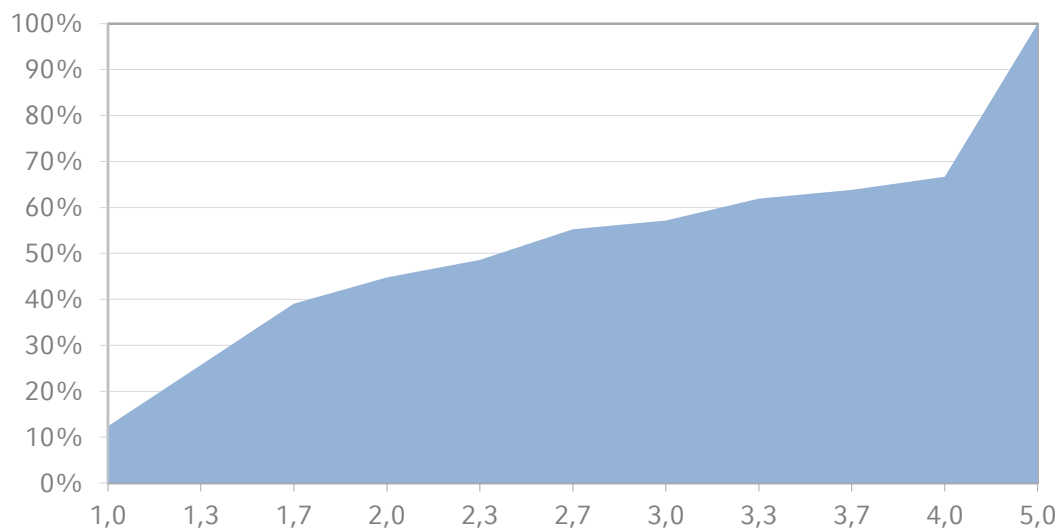
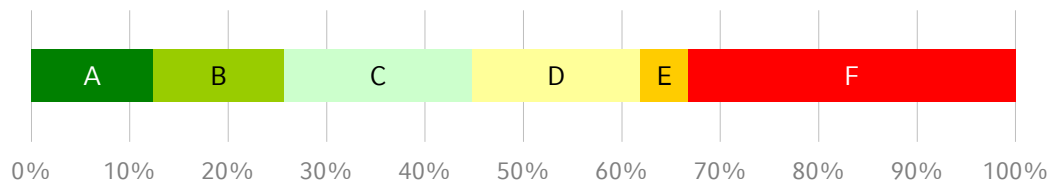
Wintersemester 2015/16

Gesamtzahl Prüfungen: 105

Bestandene Prüfungen: 70

Bestehensquote: 66,7%

Grade	Anzahl	bis Note
A	13	1,0
B	14	1,3
C	20	2,0
D	18	3,3
E	5	4,0



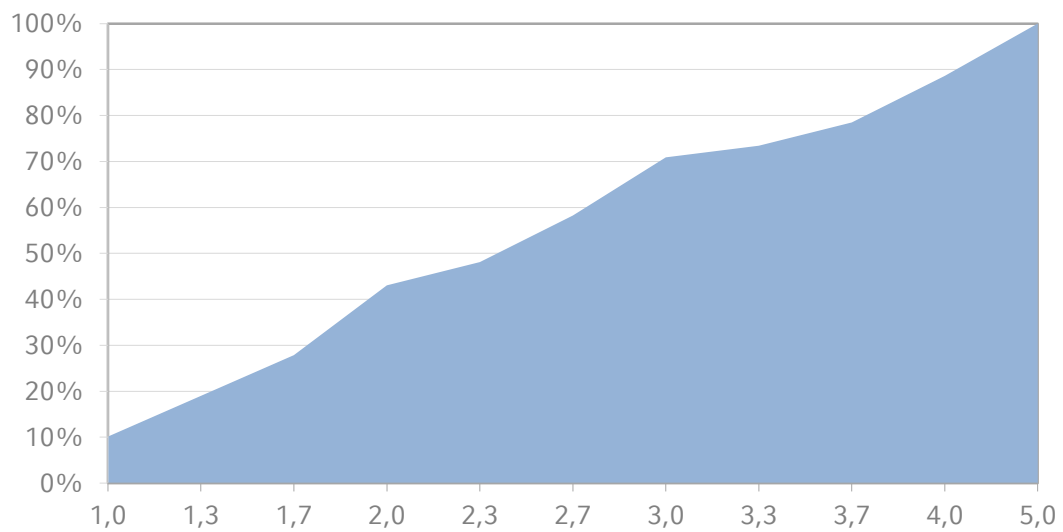
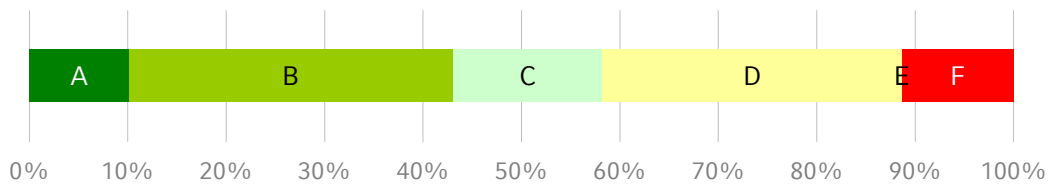


Spieltheorie (Vorlesung & Übung)

Wintersemester 2015/16

Gesamtzahl Prüfungen: 79
Bestandene Prüfungen: 70
Bestehensquote: 88,6%

Grade	Anzahl	bis Note
A	8	1,0
B	26	2,0
C	12	2,7
D	24	4,0
E	0	-



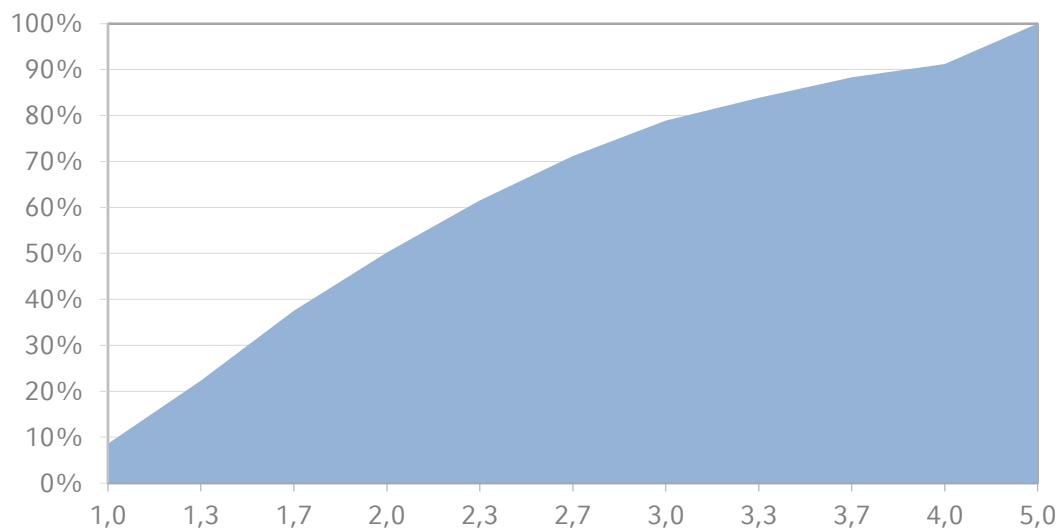
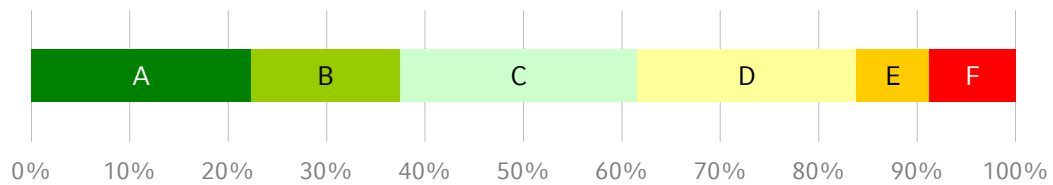


Statistik I (Vorlesung & Übung)

Wintersemester 2015/16

Gesamtzahl Prüfungen: 829
Bestandene Prüfungen: 756
Bestehensquote: 91,2%

Grade	Anzahl	bis Note
A	185	1,3
B	126	1,7
C	199	2,3
D	185	3,3
E	61	4,0



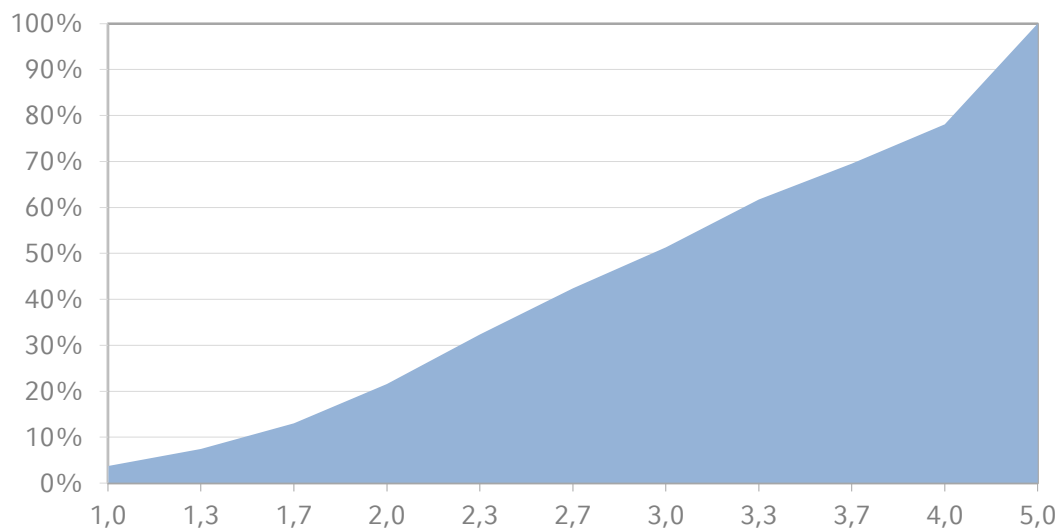
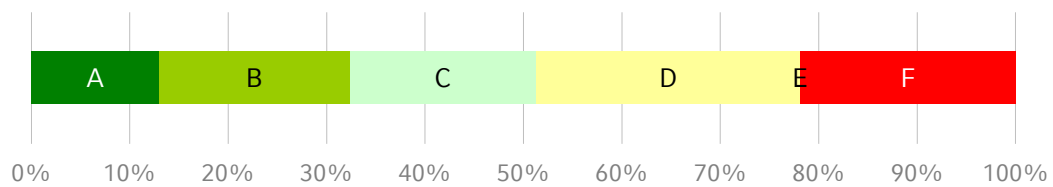


Statistik II (Vorlesung & Übung)

Wintersemester 2015/16

Gesamtzahl Prüfungen: 269
Bestandene Prüfungen: 210
Bestehensquote: 78,1%

Grade	Anzahl	bis Note
A	35	1,7
B	52	2,3
C	51	3,0
D	72	4,0
E	0	-



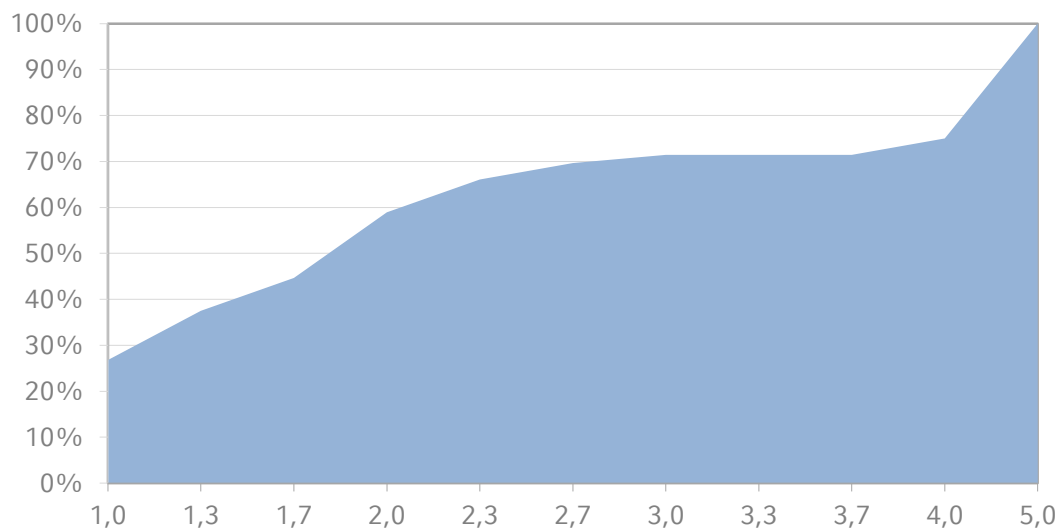
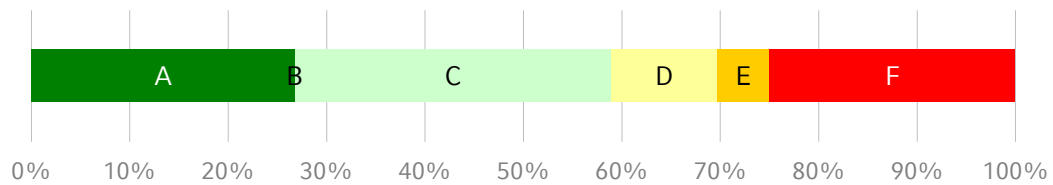


Statistik III (Vorlesung & Übung)

Wintersemester 2015/16

Gesamtzahl Prüfungen: 56
Bestandene Prüfungen: 42
Bestehensquote: 75,0%

Grade	Anzahl	bis Note
A	15	1,0
B	0	-
C	18	2,0
D	6	2,7
E	3	4,0



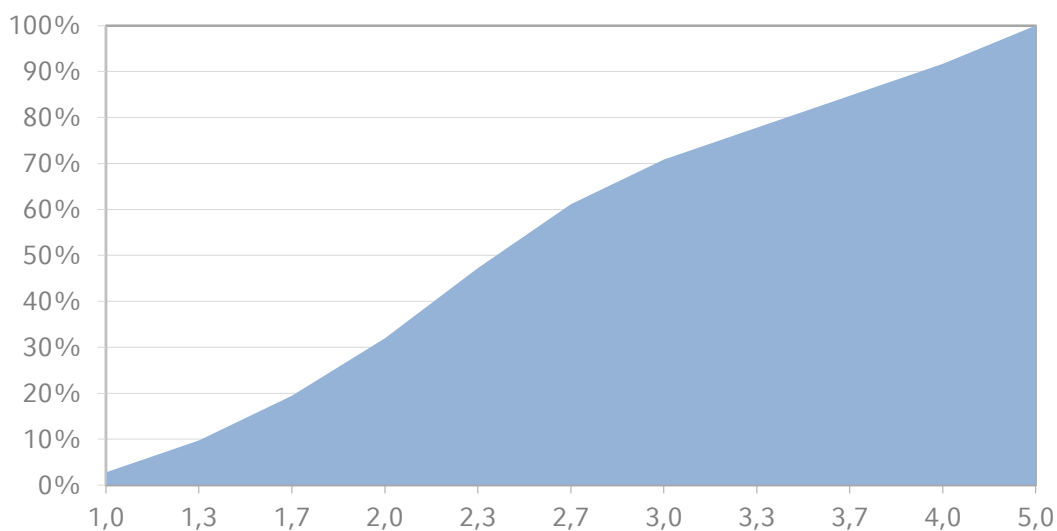
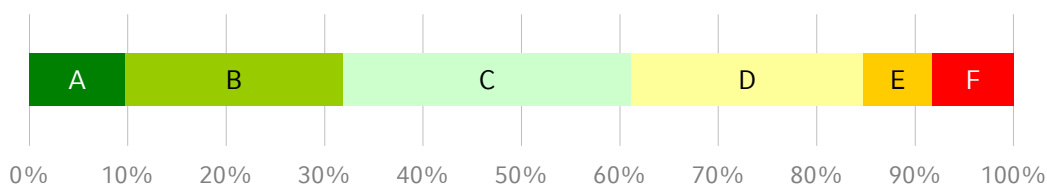


Steuerliche Gewinnermittlung und Bewertung (Vorlesung & Übung)

Wintersemester 2015/16

Gesamtzahl Prüfungen: 72
Bestandene Prüfungen: 66
Bestehensquote: 91,7%

Grade	Anzahl	bis Note
A	7	1,3
B	16	2,0
C	21	2,7
D	17	3,7
E	5	4,0





Strategic Organization Design (Vorlesung)

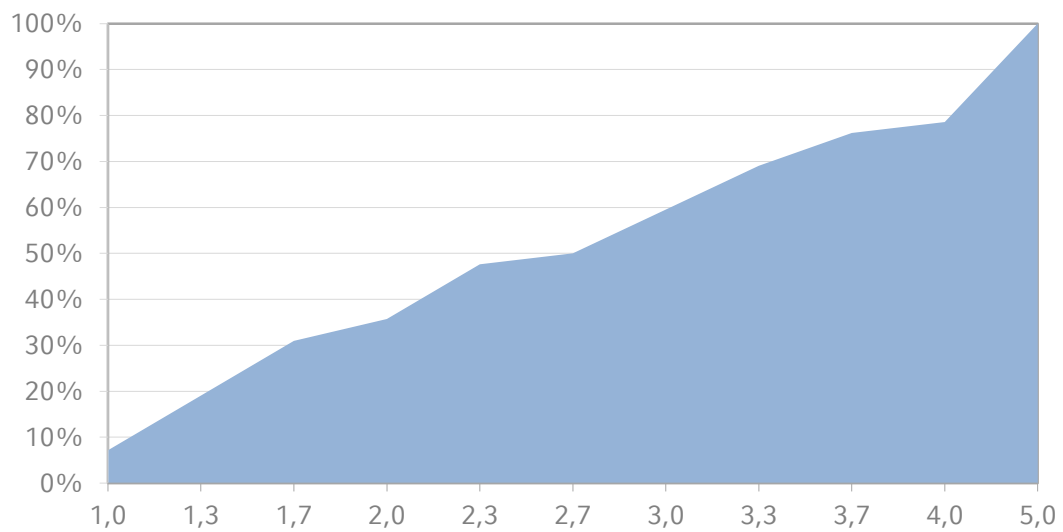
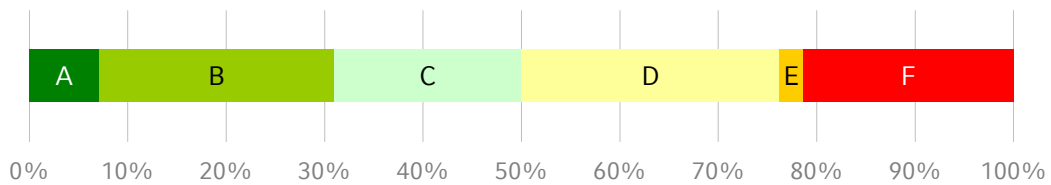
Wintersemester 2015/16

Gesamtzahl Prüfungen: 42

Bestandene Prüfungen: 33

Bestehensquote: 78,6%

Grade	Anzahl	bis Note
A	3	1,0
B	10	1,7
C	8	2,7
D	11	3,7
E	1	4,0



Technik des betrieblichen Rechnungswesens (Vorlesung) | Internes und externes Rechnungswesen (Vorlesung & Übung)

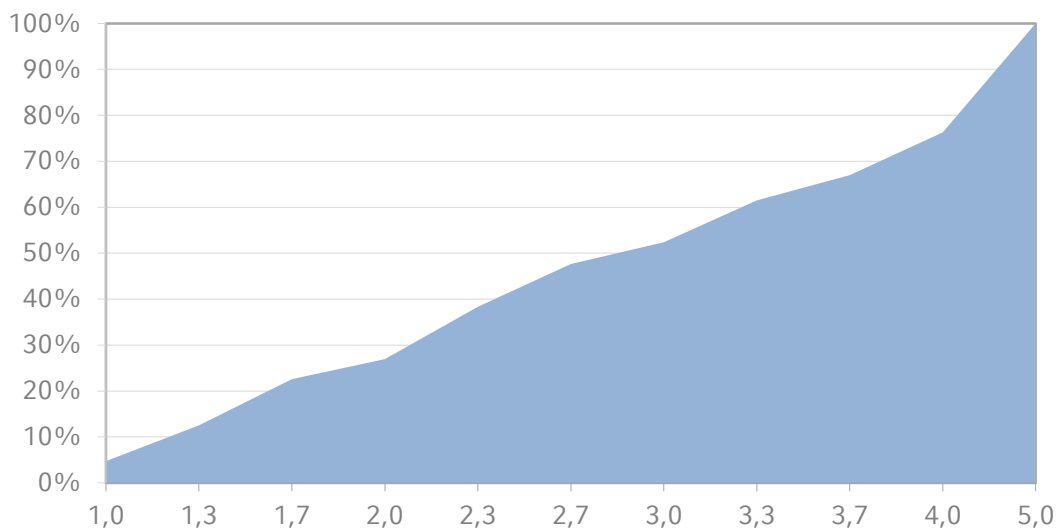
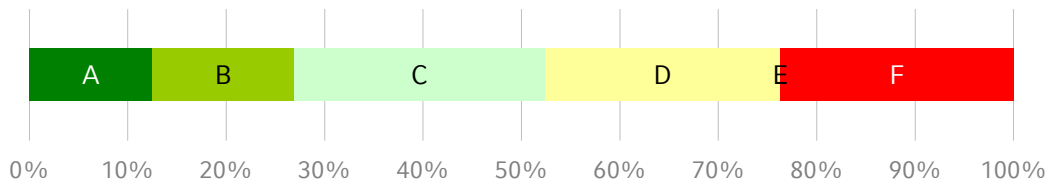
Wintersemester 2015/16

Gesamtzahl Prüfungen: 527

Bestandene Prüfungen: 402

Bestehensquote: 76,3%

Grade	Anzahl	bis Note
A	66	1,3
B	76	2,0
C	134	3,0
D	126	4,0
E	0	-



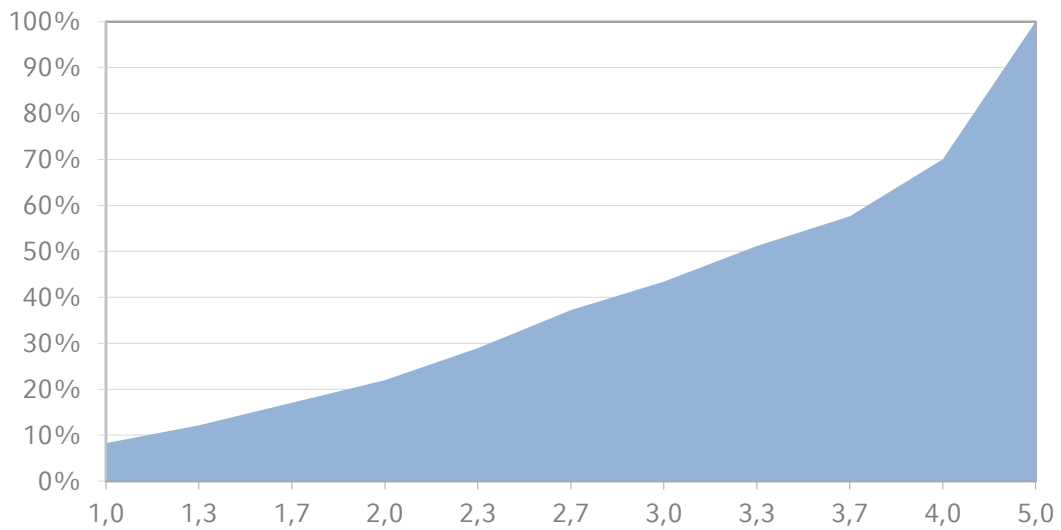
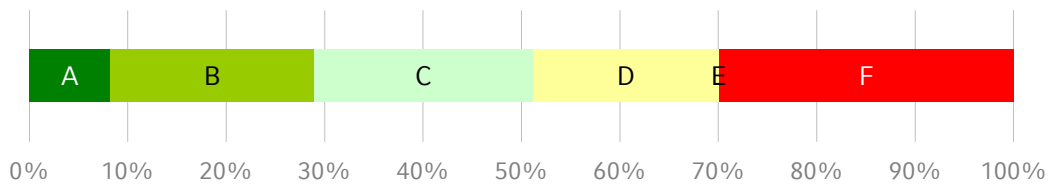


Technik des betrieblichen Rechnungswesens - Buchhaltung (Vorlesung)

Wintersemester 2015/16

Gesamtzahl Prüfungen: 387
Bestandene Prüfungen: 271
Bestehensquote: 70,0%

Grade	Anzahl	bis Note
A	32	1,0
B	80	2,3
C	86	3,3
D	73	4,0
E	0	-



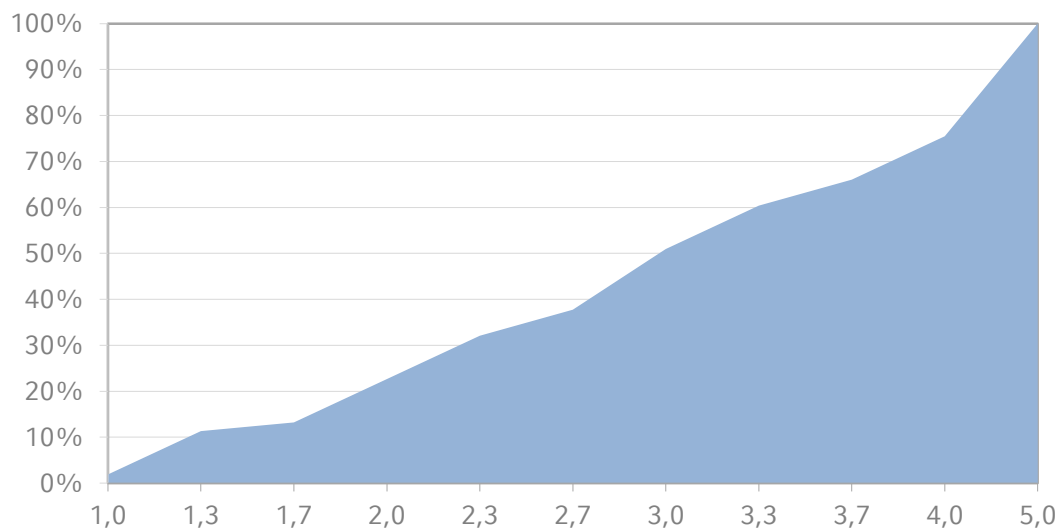
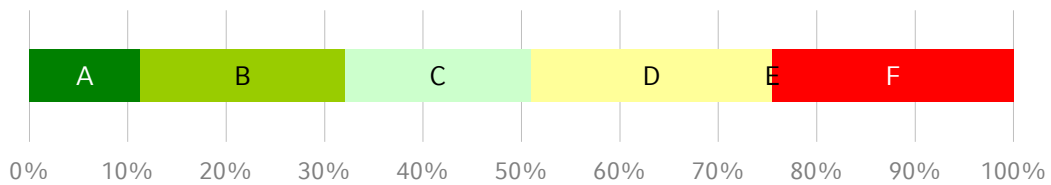


Umwelt- und Ressourcenökonomie (Vorlesung & Übung)

Wintersemester 2015/16

Gesamtzahl Prüfungen: 53
Bestandene Prüfungen: 40
Bestehensquote: 75,5%

Grade	Anzahl	bis Note
A	6	1,3
B	11	2,3
C	10	3,0
D	13	4,0
E	0	-

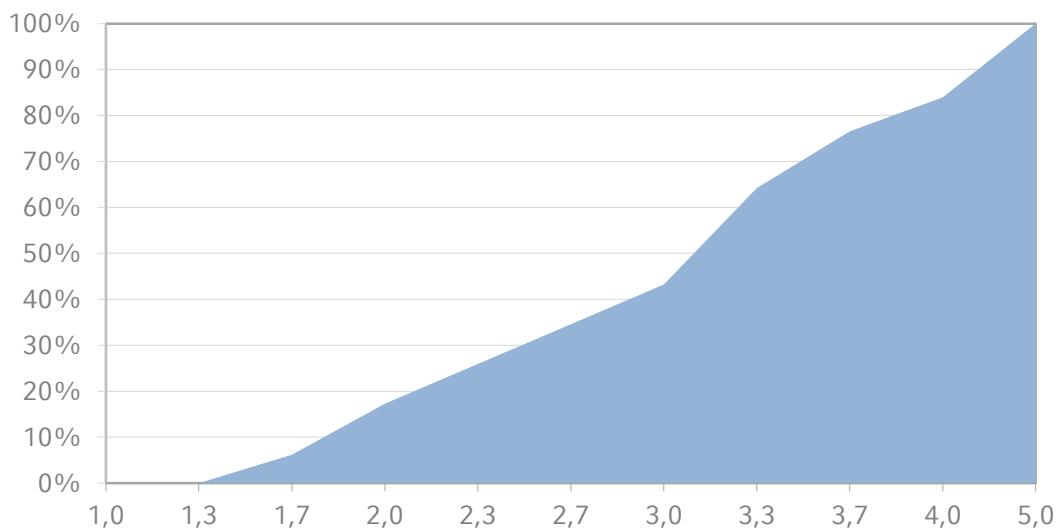
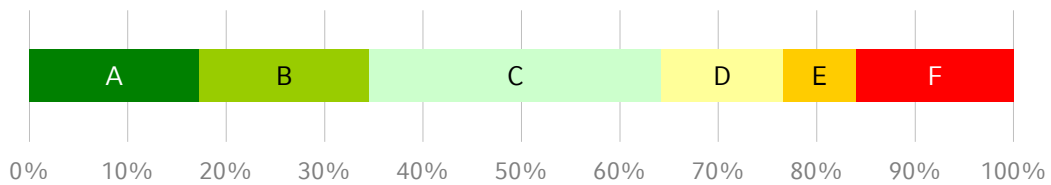


Unternehmensführung und Marketing (Vorlesung & Übung)

Wintersemester 2015/16

Gesamtzahl Prüfungen: 81
Bestandene Prüfungen: 68
Bestehensquote: 84,0%

Grade	Anzahl	bis Note
A	14	2,0
B	14	2,7
C	24	3,3
D	10	3,7
E	6	4,0



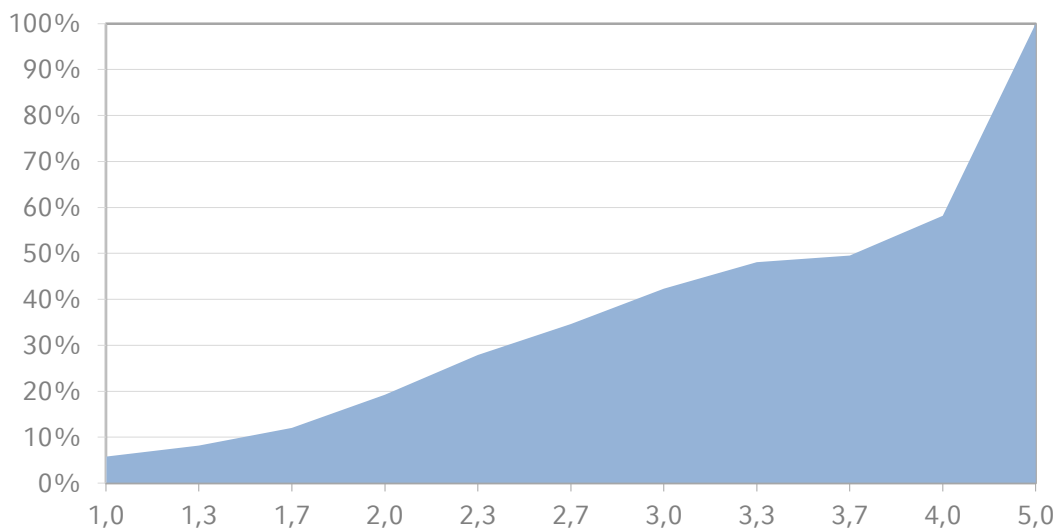
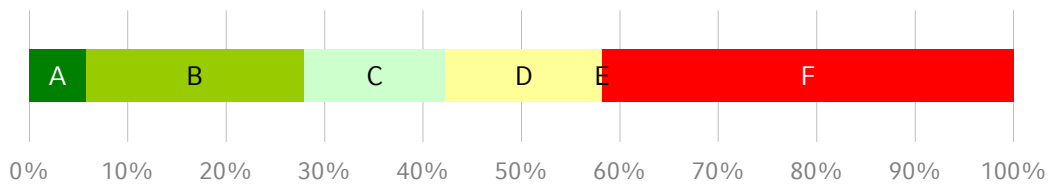


Unternehmensrechnung (Vorlesung)

Wintersemester 2015/16

Gesamtzahl Prüfungen: 208
Bestandene Prüfungen: 121
Bestehensquote: 58,2%

Grade	Anzahl	bis Note
A	12	1,0
B	46	2,3
C	30	3,0
D	33	4,0
E	0	-





Unternehmensrechnung und Finanzierung für Nebenfachstudierende (Vorlesung)

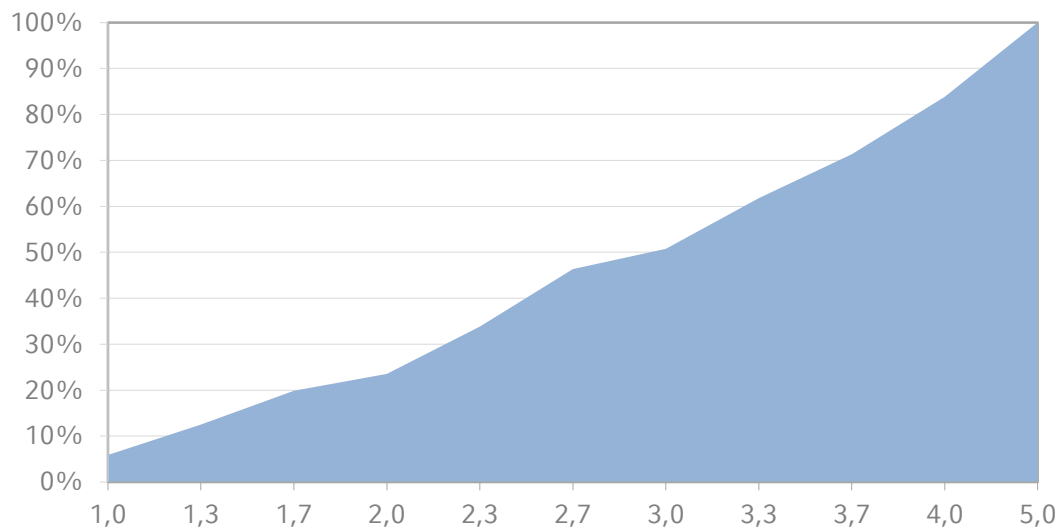
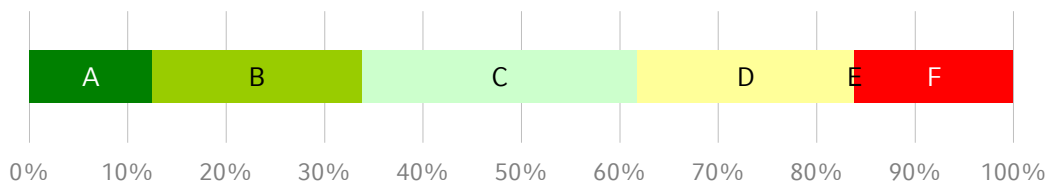
Wintersemester 2015/16

Gesamtzahl Prüfungen: 136

Bestandene Prüfungen: 114

Bestehensquote: 83,8%

Grade	Anzahl	bis Note
A	17	1,3
B	29	2,3
C	38	3,3
D	30	4,0
E	0	-

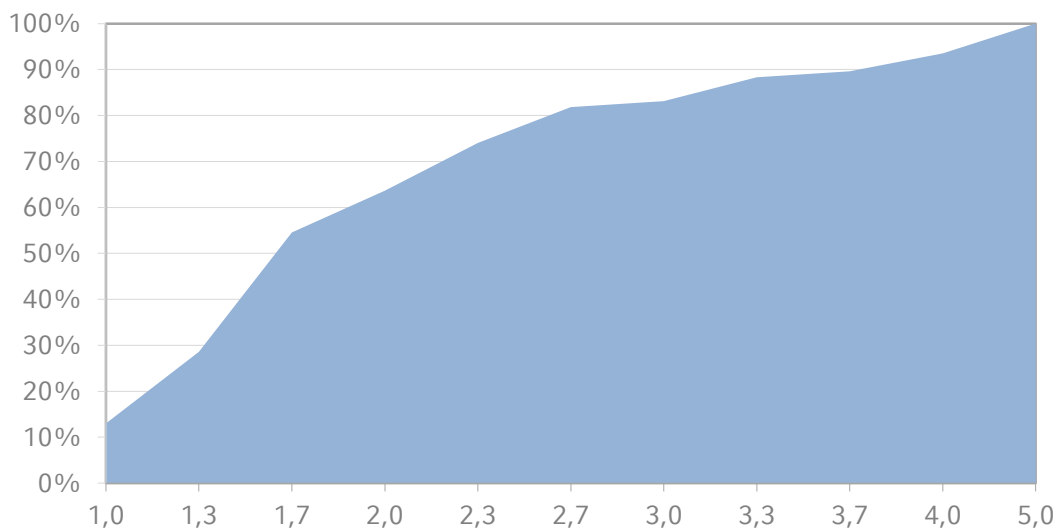
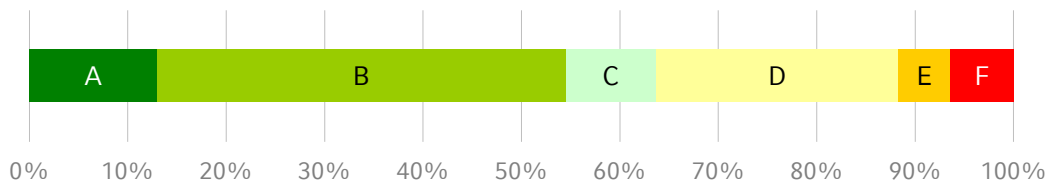


Unternehmenssteuerung durch den Finanzvorstand (Vorlesung)

Wintersemester 2015/16

Gesamtzahl Prüfungen: 77
Bestandene Prüfungen: 72
Bestehensquote: 93,5%

Grade	Anzahl	bis Note
A	10	1,0
B	32	1,7
C	7	2,0
D	19	3,3
E	4	4,0





Urban Economics (Vorlesung)

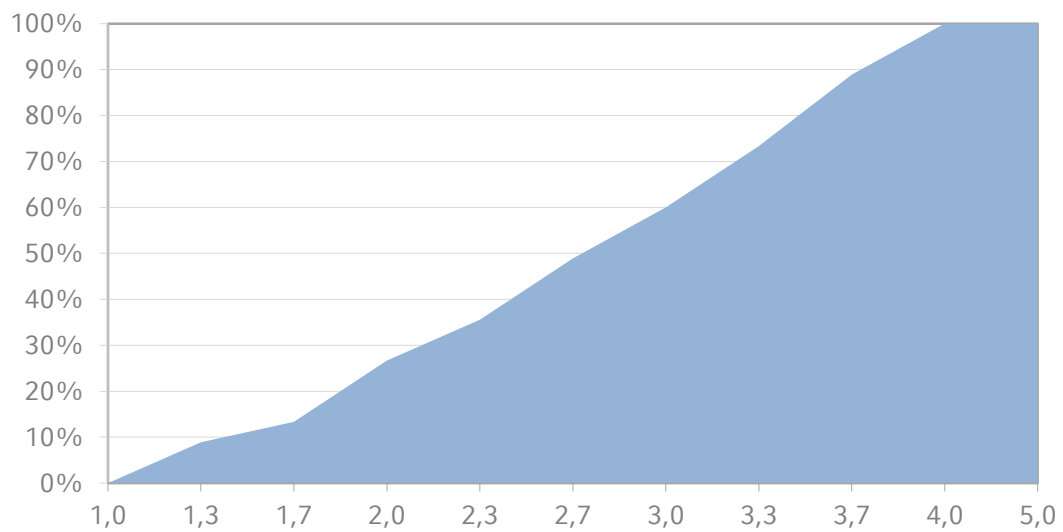
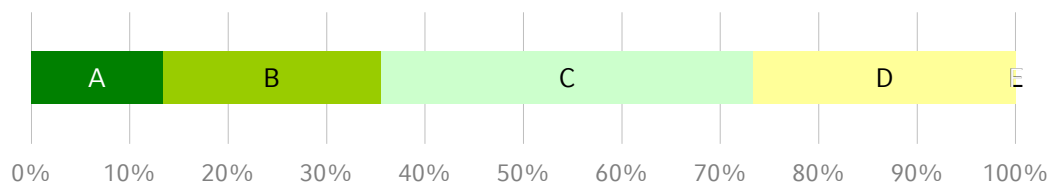
Wintersemester 2015/16

Gesamtzahl Prüfungen: 45

Bestandene Prüfungen: 45

Bestehensquote: 100,0%

Grade	Anzahl	bis Note
A	6	1,7
B	10	2,3
C	17	3,3
D	12	4,0
E	0	-

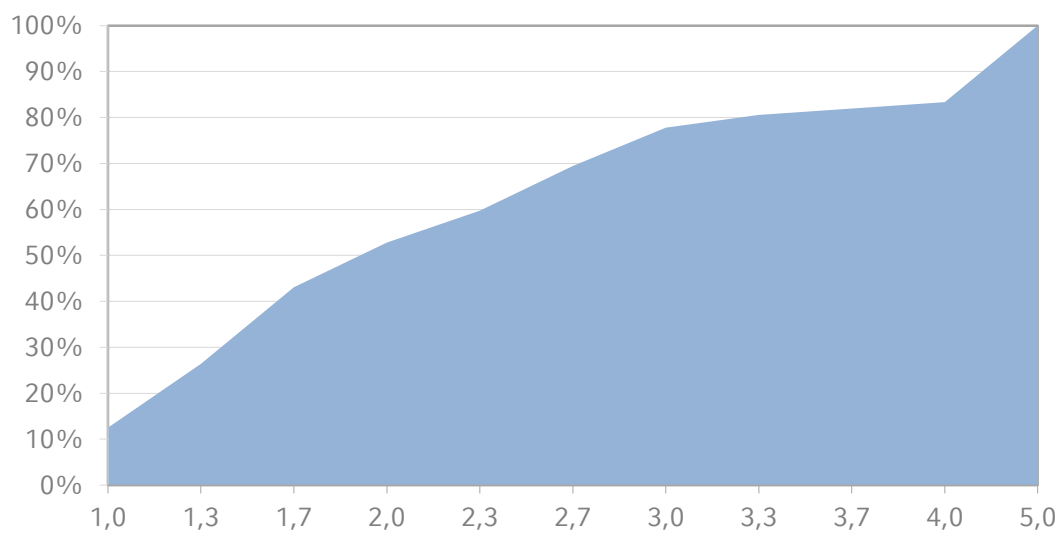
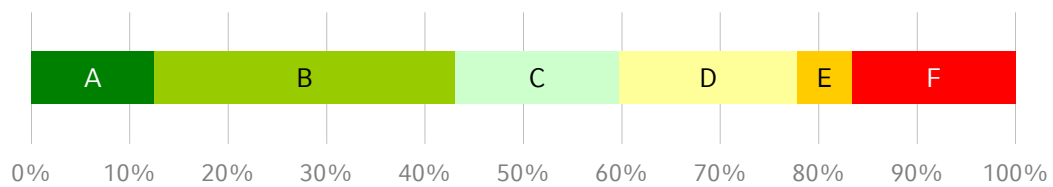


Vertiefung Arbeits- und Organisationspsychologie (Vorlesung)

Wintersemester 2015/16

Gesamtzahl Prüfungen: 72
Bestandene Prüfungen: 60
Bestehensquote: 83,3%

Grade	Anzahl	bis Note
A	9	1,0
B	22	1,7
C	12	2,3
D	13	3,0
E	4	4,0



Vertiefung Markt- und Konsumentenpsychologie (Vorlesung)

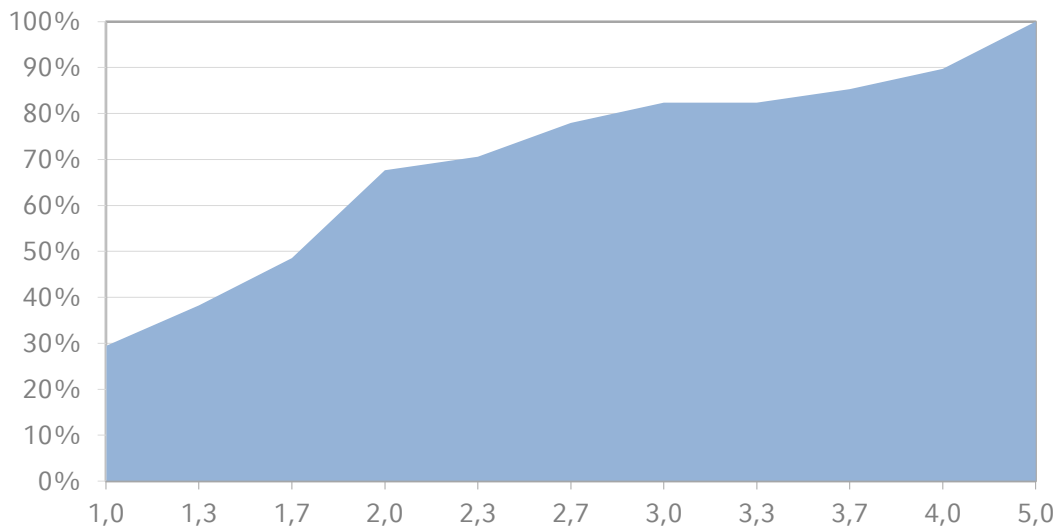
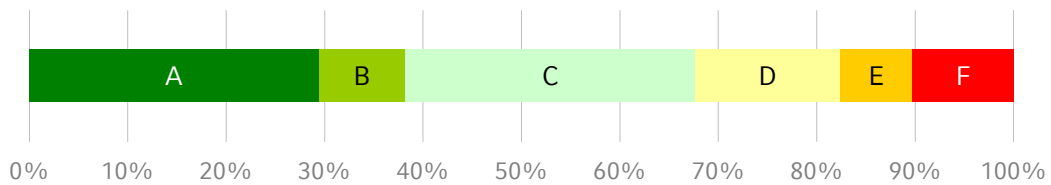
Wintersemester 2015/16

Gesamtzahl Prüfungen: 68

Bestandene Prüfungen: 61

Bestehensquote: 89,7%

Grade	Anzahl	bis Note
A	20	1,0
B	6	1,3
C	20	2,0
D	10	3,0
E	5	4,0



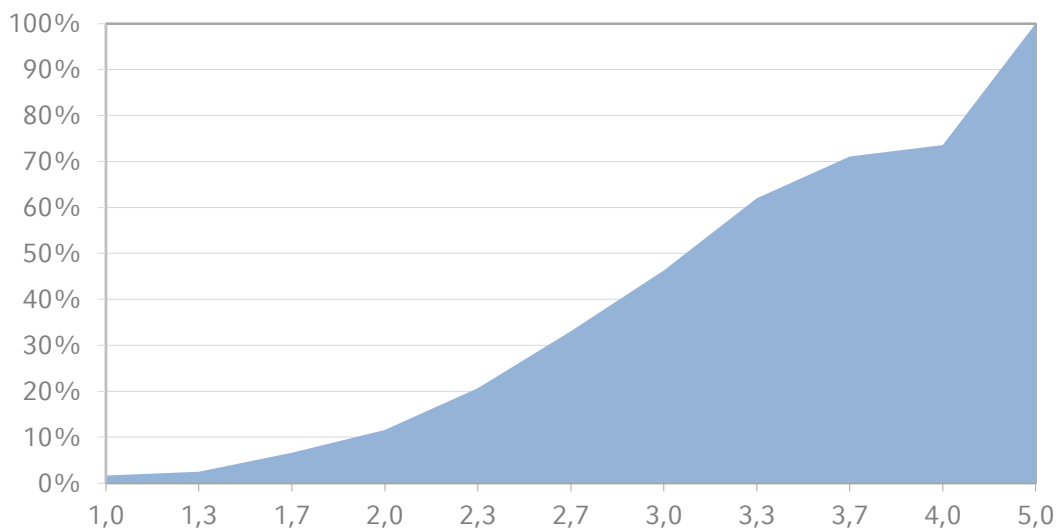
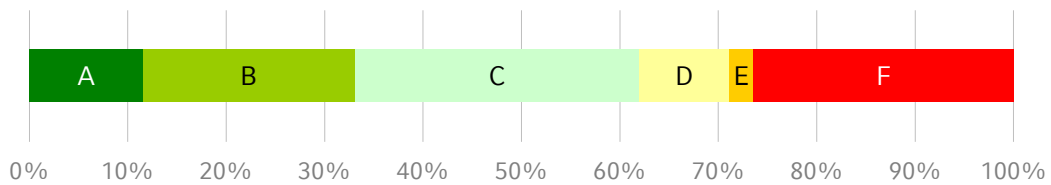


Wirtschaftsinformatik (Vorlesung & Übung)

Wintersemester 2015/16

Gesamtzahl Prüfungen: 121
Bestandene Prüfungen: 89
Bestehensquote: 73,6%

Grade	Anzahl	bis Note
A	14	2,0
B	26	2,7
C	35	3,3
D	11	3,7
E	3	4,0





Öffentliches Recht und Strafrecht (Vorlesung) Wintersemester 2015/16

Gesamtzahl Prüfungen: 56
Bestandene Prüfungen: 52
Bestehensquote: 92,9%

Grade	Anzahl	bis Note
A	5	1,3
B	20	2,3
C	10	2,7
D	13	3,7
E	4	4,0

